

# ติดอาวุธกลยุทธ์อนุพันธ์

# S50U21

## Morning Session 21 กันยายน 2564

## SET50 INDEX FUTURES

ราคาปิด

**957.30**

เปลี่ยนแปลง

**-13.20**

จุด

**-1.36%**

## “Evergrande Panic”

S50U21 วันนี้ปรับลงในกรอบ 950-960 ตามตลาดหุ้นทั่วโลกที่เริ่มเข้าสู่ภาวะพักฐาน จากความกังวลในการผิมนัดชำระหนี้ของบริษัทก่อสร้างฯ Evergrande ของจีน จนอาจลุกลามเกิดเป็นวิกฤติทางการเงิน ดัชนีความกลัว หรือ Vix Index ปรับตัวขึ้นกว่า 23.55% ภายในวันเดียว สะท้อนภาวะ Risk-Off ในตลาดหุ้น ทำให้เม็ดเงินไหลเข้าสู่สินทรัพย์ปลอดภัย เช่น ทองคำ และพันธบัตรสหรัฐ แม้ล่าสุด คกก.นโยบายการเงินการคลังของรัฐ เคาะปรับเพิ่มเพดานหนี้สาธารณะจากไม่เกิน 60% เป็น ต้องไม่เกิน 70% ของ GDP ส่งผลบวกต่อหุ้นค่าปลีก และหุ้นส่งออก ส่วนผู้ติดเชื่อในประเทศลดลงต่อเนื่องเป็นผลบวกต่อหุ้นที่พึ่งพาปัจจัยภายใน แต่มองว่าตลาดหุ้นจะยังคงปกคลุมด้วยความกังวลจากประเด็นลบข้างต้น



	แนวที่ 1	แนวที่ 2
แนวต้าน	960	965
แนวรับ	955	950

## Phillip Strategy

### Daily Strategy

- Trading Short S50U21 ในกรอบ 950 – 960

### Trend Strategy

- Wait & See

ทีมกลยุทธ์ ต่อ 494



PhillipResearch



PhillipResearch



PhillipCapitalTH



02 635 1700 ต่อ 486

**PhillipCapital**  
Your Partner in Investment

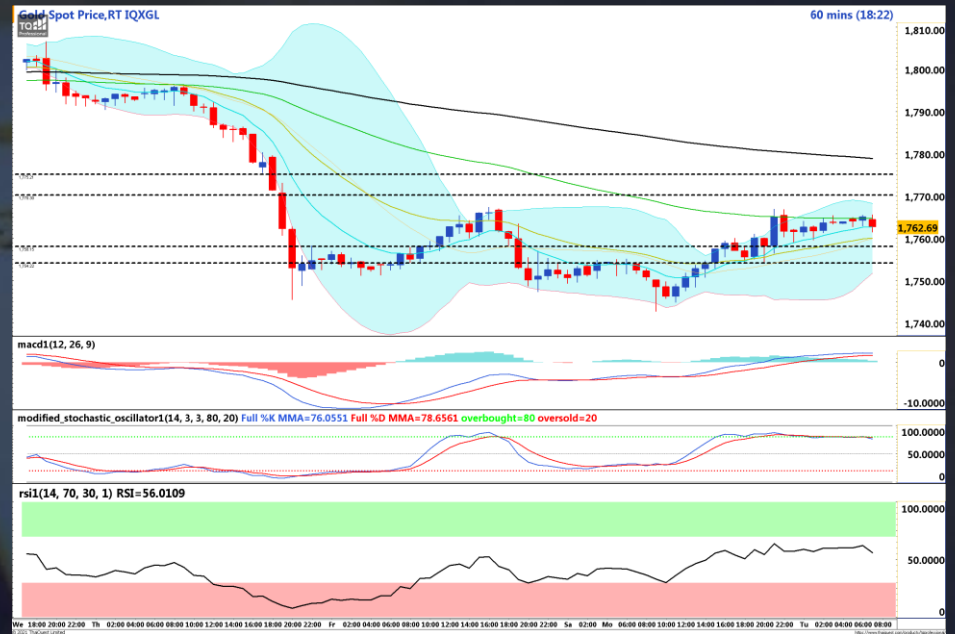
### “Evergrande หนุน Safe Heaven”

ราคาทองคำ Spot วันนี้ อิงทางฟื้นตัวขึ้นในกรอบ แนวโน้มหลักทางลง หลังทองคำถูกมองเป็นสินทรัพย์ปลอดภัยในภาวะตลาด Risk-off จากความกังวลในประเด็นการผัดผ่อนชำระหนี้ของบริษัททอสังหา Evergrande ของจีนจนอาจลุกลามเกิดเป็นวิกฤติทางการเงิน กระตุ้นนักลงทุนหันไปถือครองสินทรัพย์ปลอดภัยต่างๆ เช่น ทองคำ พันธบัตรรัฐบาล และ เงินสด ทำให้ Dollar Index ยังอยู่ในกรอบการแข็งค่า แม้มีจังหวะย่อลงมาจากสัญญาณ overbought ล่าสุดอยู่ที่ 93.22 จุด ขณะที่ 10-Year US Bond Yields ปรับตัวลงกว่า 4.3% ภายในวันเดียว ล่าสุดอยู่ที่ 1.31% สะท้อนแรงซื้อที่เข้ามาอย่างหนาแน่น ปัจจัยดังกล่าวยังส่งผลบวกทำให้ราคาทองคำวันนี้ ลุ้นฟื้นตัวขึ้นในกรอบ \$1,758-\$1,770 แม้นักลงทุนส่วนหนึ่งกำลังรอผลการประชุมเฟด

### ประเด็นที่น่าติดตาม

Time	Impact	Event	Forecast	Previous
19:30	📈	(US) Building Permits (Aug)	1.600M	1.630M
19:30	📈	(US) Housing Starts (Aug)	1.555M	1.534M

ที่มา: Investing.com



Spot

GOU21

แนวต้าน

1770 / 1775

1771 / 1776

แนวรับ

1758 / 1754

1759 / 1755

### Phillip Strategy: GOU21

- **Daily:** Trading Long GOU21 ในกรอบ \$1,759- \$1,771
- **Trend:** Wait & See



### Bullish Momentum

STOCK	Last Price (Bt)	Initial Margin	Leverage	Rating*
BLA	28.00	329,000	8.59	
JMT	48.50	521,500	9.54	



### Bearish Momentum

STOCK	Last Price (Bt)	Initial Margin	Leverage	Rating*
VGI	6.20	350,000	8.86	
KBANK	118.50	220,500	11.07	
ORI	10.20	490,000	10.92	
ADVANC	189.00	163,800	23.63	
SIRI	1.26	140,000	9.36	

\*Rating จากการวิเคราะห์ทางเทคนิคและระบุคะแนนความเป็น Bullish หรือ Bearish ในระดับที่สูงและลดลง จากมากไปน้อยตามลำดับ

#### Recommend

แนะนำให้เปิด Long หุ้น Bullish ที่ราคา ATO โดยทำกำไรเมื่อราคาสูงกว่าจุดเข้า และเปิด Short หุ้น Bearish ที่ราคา ATO โดยทำกำไรเมื่อราคาต่ำกว่าจุดเข้า โดยมีขอบเขตระยะเวลาที่เหมาะสมในการซื้อขายอยู่ที่ 1-5 วัน

