

ติดอาวุธกลยุทธ์อนุพันธ์

S50U21

Morning Session 23 กันยายน 2564

SET50 INDEX FUTURES

ราคาปิด

966.40

เปลี่ยนแปลง

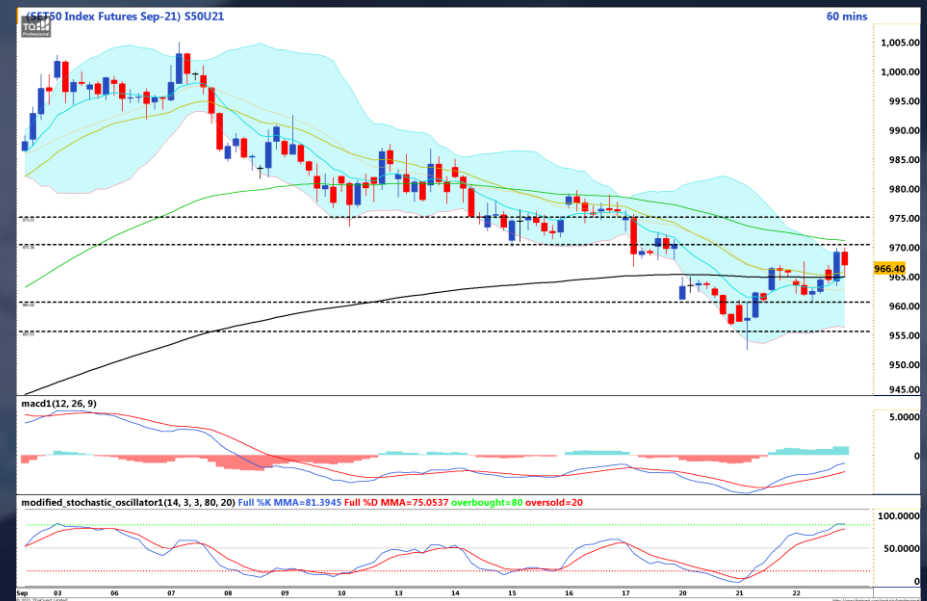
+0.90

จุด

+0.09%

"ดิงตามต่างประเทศ"

S50U21 วันนี้ อิงทางขึ้น ในกรอบ 960-975 หลังที่ประชุม FOMC มีมติคงอัตราดอกเบี้ยรวมถึงเม็ดเงิน QE ไว้ตามเดิม แต่ส่งสัญญาณว่าเม็ดเงิน QE อาจเริ่มพิจารณาเริ่มลดวงเงินได้ในเดือน พ.ย. หากการจ้างงานยังคงฟื้นตัวต่อเนื่อง ดัชนีตลาดหุ้นสหรัฐ Dowjones S&P และ Nasdaq ปรับตัวขึ้นราว 1% ส่ง Sentiment แข็งบวคต่อตลาดสินทรัพย์เสี่ยง ขณะที่ประเด็น Evergrande เริ่มคลายความกังวลหลังอดีตที่ปรึกษาธนาคารกลางจีนออกมาเผยจะส่งผลกระทบต่อระบบการเงินไม่มาก แต่ปัจจัยในประเทศอย่างตัวเลขผู้ติดเชื้อที่ยังไม่ยอมลงต่ำกว่า 10,000 รายเริ่มน่ากังวลเนื่องจากจะเข้าช่วงวันหยุดยาว ที่มีการผ่อนปรนมาตรการคุมเข้มการเดินทาง อาจทำให้มีการติดเชื้อปะทุขึ้นมาอีกได้ ระวังระวังการย่อตัวลงในหุ้นกลุ่มเปิดเมือง



	แนวที่ 1	แนวที่ 2
แนวต้าน	970	975
แนวรับ	960	955

Phillip Strategy

Daily Strategy

- Trading Long S50U21 ในกรอบ 960 – 975

Trend Strategy

- Wait & See

ทีมกลยุทธ์ ต่อ 494



PhillipResearch



PhillipResearch



PhillipCapitalTH

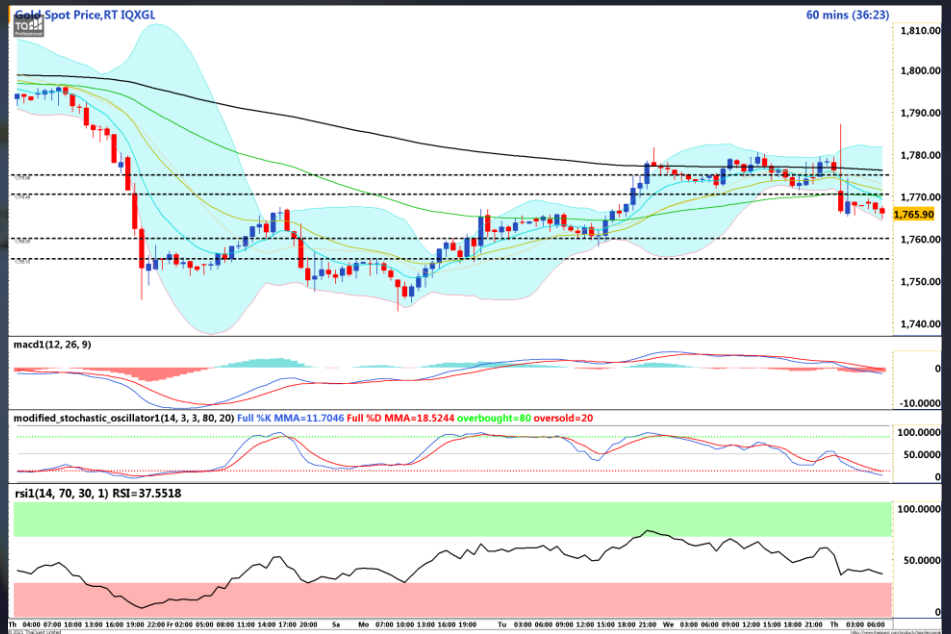


02 635 1700 ต่อ 486

PhillipCapital
Your Partner in Investment

"เฟดคงนโยบาย อาจลด QE พ.ย."

ราคาทองคำ Spot วันนี้ แกว่งตัวอิงทางลง หลังที่ประชุม FOMC มีมติคงดอกเบี้ย แต่ส่งสัญญาณว่าหากตัวเลขการจ้างงานยังคงฟื้นตัวต่อเนื่อง อาจเริ่มทำ QE Tapering ในเดือน พ.ย. นี้ได้ ส่วน Dot plot ล่าสุดชี้คณะกรรมการเฟดกำลังหนึ่งมองขึ้นดอกเบี้ยปีหน้า จากประชุมครั้งก่อนส่วนใหญ่มองปี 2566 กอปรกับประเด็น Evergrande ผ่อนคลายลงช่วงสั้น ส่งผลให้ตลาดหุ้นสหรัฐและเอเชียปรับขึ้น ด้าน Dollar Index ปรับตัวขึ้น 0.22% เป็นแรงกดดันต่อราคาทองคำทำให้ดีดขึ้นไปทำจุดสูงสุดที่ \$1,787 แต่ไม่ยืนและเผชิญแรงขายจนอ่อนตัวลงมาแกว่งตัวใกล้แนวรับ \$1,760 แม้ 10-Year US Bond Yields ปรับตัวลงกว่า 1.5% เป็นบวกต่อทองคำอยู่บ้าง โดยรวมสินทรัพย์เสี่ยงกลับมาได้รับความสนใจจากนักลงทุนมากกว่าในวันนี้ ส่งผลให้ราคาทองคำมีแนวโน้มลงไปทดสอบระดับ \$1,755-\$1,760



Spot

GOU21

แนวต้าน

1770 / 1775

1770 / 1775

แนวรับ

1760 / 1755

1760 / 1755

ประเด็นที่น่าติดตาม

Time	Impact	Event	Forecast	Previous
19:30	📊	(US) Initial Jobless Claims	320K	332K
20:45	📊	(US) Manufacturing PMI (Sep)	61.5	61.1
20:45	📊	(US) Services PMI (Sep)	55.00	55.10

ที่มา: Investing.com

Phillip Strategy: GOU21

- **Daily:** Trading Short GOU21 ในกรอบ \$1,755- \$1,770
- **Trend:** Wait & See



Bullish Momentum

STOCK	Last Price (Bt)	Initial Margin	Leverage	Rating*
ADVANC	196.50	163,800	23.63	
DTAC	39.50	420,000	9.35	
KBANK	122.00	220,500	11.07	
JAS	2.92	140,000	10.21	
RS	18.60	203,000	9.06	



Bearish Momentum

STOCK	Last Price (Bt)	Initial Margin	Leverage	Rating*
TISCO	92.25	135,100	13.66	
PLANB	6.35	437,500	7.14	

No Bearish Momentum

*Rating จากการวิเคราะห์ทางเทคนิคและระบุคะแนนความเป็น Bullish หรือ Bearish ในระดับที่สูงและลดลง จากมากไปน้อยตามลำดับ

Recommend

แนะนำให้เปิด Long หุ้น Bullish ที่ราคา ATO โดยทำกำไรเมื่อราคาสูงกว่าจุดเข้า และเปิด Short หุ้น Bearish ที่ราคา ATO โดยทำกำไรเมื่อราคาต่ำกว่าจุดเข้า โดยมีขอบเขตระยะเวลาที่เหมาะสมในการซื้อขายอยู่ที่ 1-5 วัน

