

# ติดอาวุธกลยุทธ์อนุพันธ์

# S50H22

Morning Session 25 มกราคม 2565

SET50 INDEX FUTURES

ราคาปิด

976.90

เปลี่ยนแปลง

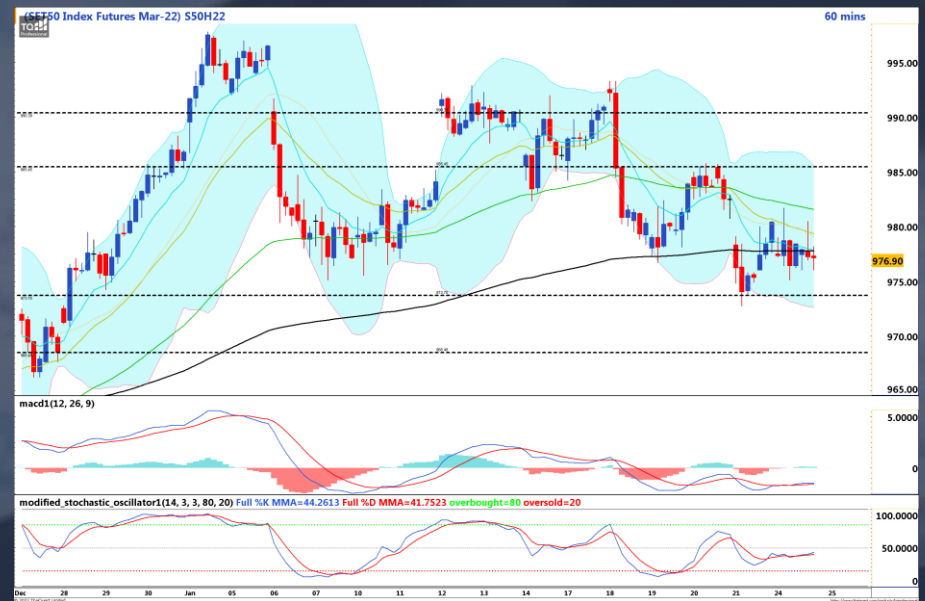
-3.30

จุด

-0.34%

## "ขึ้นลำบาก ลงไม่ยาก"

S50H22 วันนี้ ขึ้นลำบาก แต่ลงไม่ยาก มีโอกาสลงหลุด 970 แม้วานนี้แกว่งตัวจำกัดแถวเส้นค่าเฉลี่ย 200 ยังคงให้น้ำหนักกับการประชุม FOMC ที่กำลังจะมาถึง ความกังวลต่อการปรับขึ้นดอกเบี้ยมากกว่าคาด และการเริ่มปรับลดขนาดของเฟด แต่ปัจจัยกดดันเพิ่มเติมล่าสุดมาจากความตึงเครียดมากขึ้นระหว่าง รัสเซีย- ยูเครน ภายในมีประเด็นบวกเบาๆ จากรัฐบาลเข้าเสริมสภาพคล่องผ่านโครงการคนละครึ่งเฟส 4 และโครงการเราเที่ยวด้วยกัน รวมถึงบัตรคนจนซึ่งรับรู้ไประดับหนึ่งวานนี้ แต่คงมีแรงเก็งกำไรเข้ามาบ้างในกลุ่มค่าปลีก กลุ่มโรงแรม และกลุ่มธนาคาร ทางฝ่ายมองโอกาสเกิด Rebound ของตลาดหุ้นไทยเป็นไปอย่างจำกัด ตามตลาดสหรัฐที่เกิดการกลับตัวขึ้นมาในช่วงสั้นๆ เพื่อรอดูผลการประชุมเฟดในเช้าวันพฤหัสบดีนี้



แนวที่ 1

แนวที่ 2

แนวต้าน

985

990

แนวรับ

973

968

## Phillip Strategy

### SET50 Futures Strategy

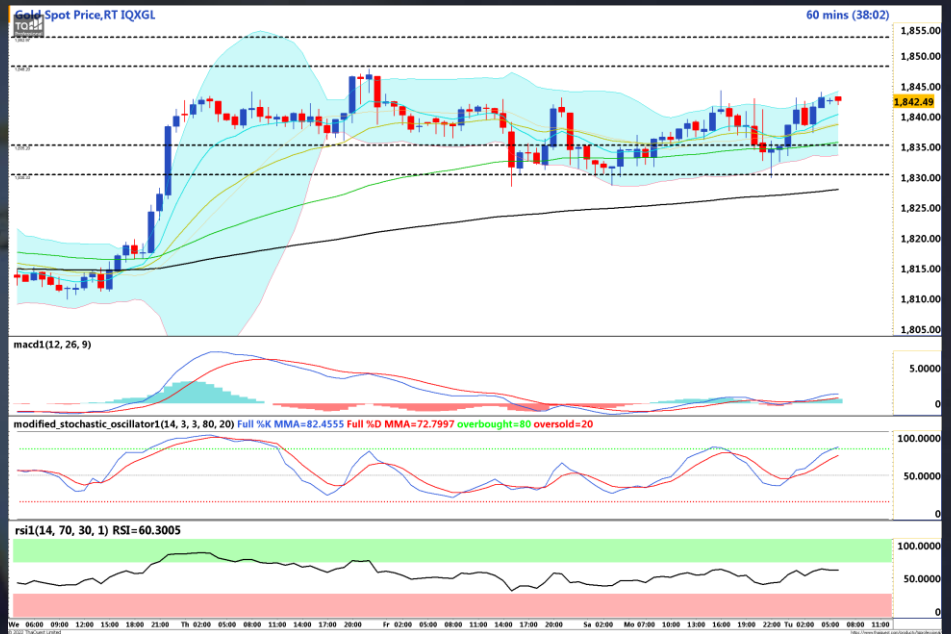
- ถือ Short ที่เปิดไว้ 980
- รอทำกำไร 970 และ 965
- ล็อกกำไรบริเวณ 977

นักลงทุน	ปริมาณซื้อขายสุทธิ (สัญญา)
สถาบัน	-1,844
ต่างชาติ	-2,610
นักลงทุนในประเทศ	4,454

ชุดกลยุทธ์ สันติเมทิวรี่ นักวิเคราะห์ด้านปัจจัยพื้นฐานสัญญาซื้อขายล่วงหน้าและปัจจัยทางเทคนิค #37928  
ภัทรดนัย จตุพรพร : ผู้ช่วยนักวิเคราะห์

### “ แกว่งตัวออกข้าง ”

ราคาทองคำ Spot วันนี้ แกว่งตัวออกด้านข้าง ในกรอบ \$1835-\$1848 หลังวานนี้ราคาทองคำมีจังหวะดีดกลับจากการลงทดสอบแนวรับ \$1830 ตอบรับความวิตกต่อสถานการณ์เตียงเคียดรัสเซีย-ยูเครน ที่ร้อนแรงมากขึ้น กอปรกับตัวเลขภาคการผลิตและการบริการสหรัฐเดือนม.ค. ออกมาต่ำกว่าตลาดคาด กลับมาเป็นแรงหนุนต่อสินทรัพย์ปลอดภัยอย่างทองคำในระยะสั้น อย่างไรก็ตาม Dollar Index ยังคงเดินทางปรับตัวขึ้นต่อกดดันต่อราคาทองคำ ล่าสุดอยู่ที่ 95.89 จุด ขณะที่ราคาทองคำระยะสั้นยังมีภาพของแรงซื้อสลับกับแรงขายทำกำไรออกมา ส่งผลให้โดยรวมราคาแกว่งตัวออกด้านข้างเนื่องจากตลาดยังมีความกังวลต่อทิศทางนโยบายการเงินของเฟด ซึ่งจะทราบผลการประชุมในเช้าวันพฤหัสบดีนี้ ทางฝ่ายจึงแนะนำเก็งกำไรในกรอบไปก่อน



Spot

GOH22

แนวต้าน

1848 / 1855

1851 / 1858

แนวรับ

1835 / 1830

1838 / 1833

### ประเด็นที่น่าติดตาม

Time	Impact	Event	Forecast	Previous
22:00	📊	(US) CB Consumer Confidence (Jan)	111.8	115.8

ที่มา: Investing.com

### Phillip Strategy: GOH22

- Trading ในกรอบ \$1838-\$1848

ชุดกลยุทธ์ สันติเมทริฟฟ์ นักวิเคราะห์ด้านปัจจัยพื้นฐานสัญญาซื้อขายล่วงหน้าและปัจจัยทางเทคนิค #37928  
ภัทรดนัย จตุพรพร : ผู้ช่วยนักวิเคราะห์



PhillipResearch



PhillipResearch



PhillipCapitalTH



02 635 1700 ต่อ 486

**PhillipCapital**  
Your Partner in Investment



### Bullish Momentum

STOCK	Last Price (Bt)	Initial Margin	Leverage	Rating*
EA	98.00	198,800	9.81	
SAMART	6.55	455,000	6.81	
SPALI	22.20	161,000	13.79	
RS	20.40	273,000	7.73	
TU	20.30	150,500	13.75	



### Bearish Momentum

STOCK	Last Price (Bt)	Initial Margin	Leverage	Rating*
SPCG	18.70	154,000	12.21	
PTTEP	124.00	163,800	15.08	
SPRC	10.60	525,000	10.19	
BBL	130.00	147,000	17.28	
BTS	9.20	280,000	16.61	

\*Rating จากการวิเคราะห์ทางเทคนิคและระบุคะแนนความเป็น Bullish หรือ Bearish ในระดับที่สูงและลดลง จากมากไปน้อยตามลำดับ

#### Recommend

แนะนำให้เปิด Long หุ้น Bullish ที่ราคา ATO โดยทำกำไรเมื่อราคาสูงกว่าจุดเข้า และเปิด Short หุ้น Bearish ที่ราคา ATO โดยทำกำไรเมื่อราคาต่ำกว่าจุดเข้า โดยมีขอบเขตระยะเวลาที่เหมาะสมในการซื้อขายอยู่ที่ 1-5 วัน

