

# ติดอาวุธกลยุทธ์อนุพันธ์

# S50H22

## Morning Session 26 มกราคม 2565

## SET50 INDEX FUTURES

ราคาปิด

978.60

เปลี่ยนแปลง

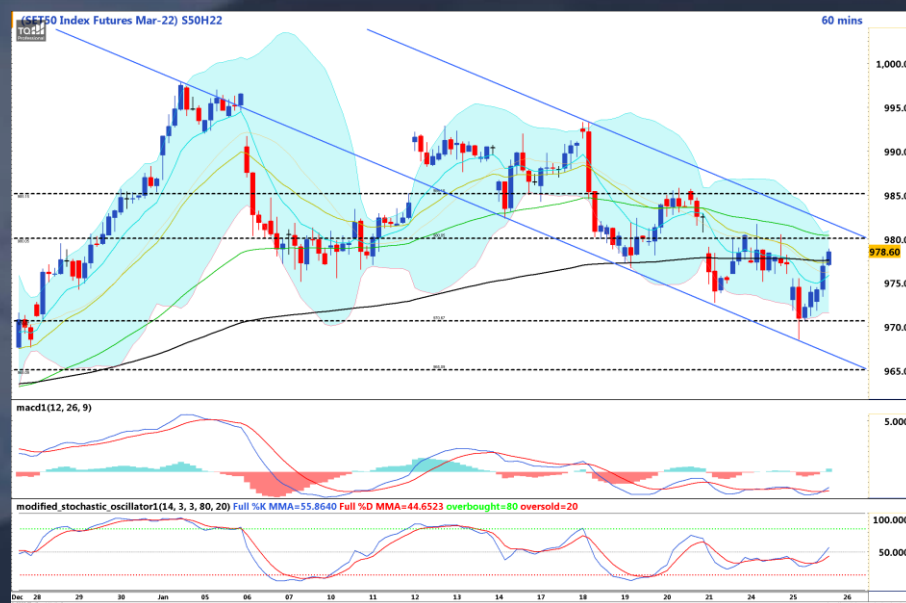
+1.70

จุด

+0.17%

## "รัสเซีย-ยูเครนกดดัน"

S50H22 วันนี้ Sideways down ในกรอบ 965-980 หลังตลาดหุ้นทั่วโลกยังได้รับแรงกดดันจากประเด็นความตึงเครียดทางการเมืองระหว่างรัสเซีย-ยูเครน และประเทศในตะวันออกกลาง โดยรัสเซียกล่าวว่กำลังจับตาด้วยความกังวลอย่างยิ่งหลังสหรัฐฯสั่งทหาร 8,500 นาย เพื่อเข้าประจำการในยุโรป ในกรณีที่วิกฤติยูเครน-รัสเซียลุกลามบานปลาย อย่างไรก็ตามประเด็นดังกล่าวเป็นบวกต่อราคาน้ำมัน ในแง่ของอุปทานที่อาจขาดแคลนมากขึ้นเนื่องจากรัสเซียเป็นผู้ผลิตน้ำมันรายใหญ่ ด้าน IMF ออกมาปรับลดการคาดการณ์การขยายตัวของเศรษฐกิจโลกปีนี้ลงเหลือเพียง 4.4% จากเดิมที่ 4.9% หลังเผชิญปัญหา Omicron เงินเฟ้อ และ Supply Chain คอขวด ขณะที่ตลาดยังคงจับตามองผลการประชุม FOMC ในเช้าวันพฤหัสบดีนี้



แนวที่ 1

แนวที่ 2

แนวต้าน

980

985

แนวรับ

970

965

## Phillip Strategy

### SET50 Futures Strategy

- Trading ในกรอบ 965-980

นักลงทุน	ปริมาณซื้อขายสุทธิ (สัญญา)
สถาบัน	579
ต่างชาติ	2,341
นักลงทุนในประเทศ	-2,920

ชุดกลยุทธ์ สันติเมทริฟฟ์ นักวิเคราะห์ด้านปัจจัยพื้นฐานสัญญาซื้อขายล่วงหน้าและปัจจัยทางเทคนิค #37928  
ภัทรดนัย จตุพรพร : ผู้ช่วยนักวิเคราะห์



PhillipResearch



PhillipResearch



PhillipCapitalTH

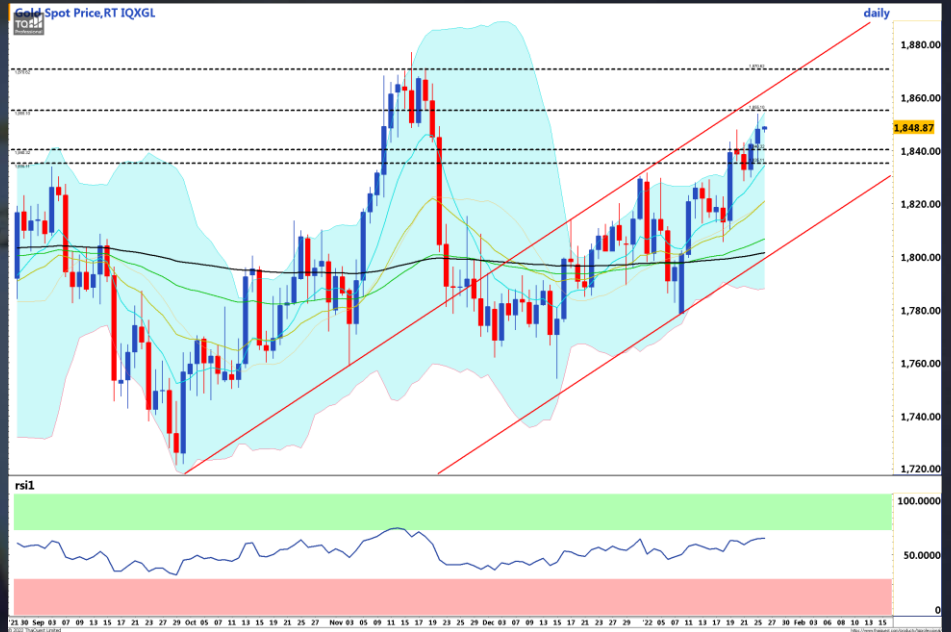


02 635 1700 ต่อ 486

**PhillipCapital**  
Your Partner in Investment

### " ใกล้เคียง \$1855 ชะลอการขึ้นต่อเมื่อทดสอบแนวต้าน \$1855 ยังรอดูเฟด "

ราคาทองคำ Spot วันนี้ ชะลอการขึ้นต่อเมื่อทดสอบแนวต้าน \$1855 ยังรอดูเฟด แม้ราคาทองคำได้รับแรงหนุนจากแรงซื้อสินทรัพย์ปลอดภัย บนความกังวลในปัญหาอุปทานน้ำมันที่อาจได้รับผลกระทบจากความตึงเครียดระหว่างรัสเซียและยูเครน ซึ่งผลักดันราคาน้ำมัน WTI ล่าสุดขึ้นแตะระดับ \$85.36 ต่อบาร์เรลอีกครั้ง และมีโอกาสซ้ำเติมปัญหาอัตราเงินเฟ้อในปัจจุบัน กอปรกับตลาดหุ้นปรับตัวลงตอบรับประเด็นดังกล่าว ร่วมกับการที่ IMF ปรับลดคาดการณ์เศรษฐกิจโลก ด้านกองทุนทองคำ SPDR ปรับเพิ่มทองคำในมือขึ้นอีก 4.65 ตัน อย่างไรก็ตาม Dollar Index ยังเดินหน้าแข็งค่าขึ้นต่อกดดันทองคำ ท่ามกลางความกังวลในทิศทางนโยบายการเงินของเฟด ซึ่งจะทราบผลการประชุมในช่วงเช้าวันพฤหัสบดีนี้ และอาจเข้ามากระทบต่อราคาทองคำ



Spot

GOH22

แนวต้าน

1855 / 1860

1858 / 1863

แนวรับ

1840 / 1835

1843 / 1838

### ประเด็นที่น่าติดตาม

Time	Impact	Event	Forecast	Previous
22:00	📈	(US) New Home Sales (Dec)	760K	744K
22:30	📈	(US) Crude Oil Inventories	-0.400M	0.515M

ที่มา: Investing.com

### Phillip Strategy: GOH22

- Trading ในกรอบ \$1843-\$1858

ชุดกลยุทธ์ สันติเมทริฟท์ นักวิเคราะห์ด้านปัจจัยพื้นฐานสัญญาซื้อขายล่วงหน้าและปัจจัยทางเทคนิค #37928  
ภัทรดนัย จตุพรพร : ผู้ช่วยนักวิเคราะห์



PhillipResearch



PhillipResearch



PhillipCapitalTH



02 635 1700 ต่อ 486

**PhillipCapital**  
Your Partner in Investment



### Bullish Momentum

STOCK	Last Price (Bt)	Initial Margin	Leverage	Rating*
BBL	133.50	147,000	17.28	
COM7	78.25	805,000	9.91	
GFPT	13.70	105,000	12.48	
KTB	13.90	91,000	15.27	
PSH	14.20	94,500	14.60	



### Bearish Momentum

STOCK	Last Price (Bt)	Initial Margin	Leverage	Rating*
PLANB	8.15	429,625	9.54	
BH	137.00	218,400	12.41	
CPF	25.50	210,000	12.74	
ADVANC	222.00	306,600	14.48	

\*Rating จากการวิเคราะห์ทางเทคนิคและระบุคะแนนความเป็น Bullish หรือ Bearish ในระดับที่สูงและลดลง จากมากไปน้อยตามลำดับ

#### Recommend

แนะนำให้เปิด Long หุ้น Bullish ที่ราคา ATO โดยทำกำไรเมื่อราคาสูงกว่าจุดเข้า และเปิด Short หุ้น Bearish ที่ราคา ATO โดยทำกำไรเมื่อราคาต่ำกว่าจุดเข้า โดยมีขอบเขตระยะเวลาที่เหมาะสมในการซื้อขายอยู่ที่ 1-5 วัน

