

ติดอาวุธกลยุทธ์อนุพันธ์

S50H22

Morning Session 27 มกราคม 2565

SET50 INDEX FUTURES

ราคาปิด

985.10

เปลี่ยนแปลง

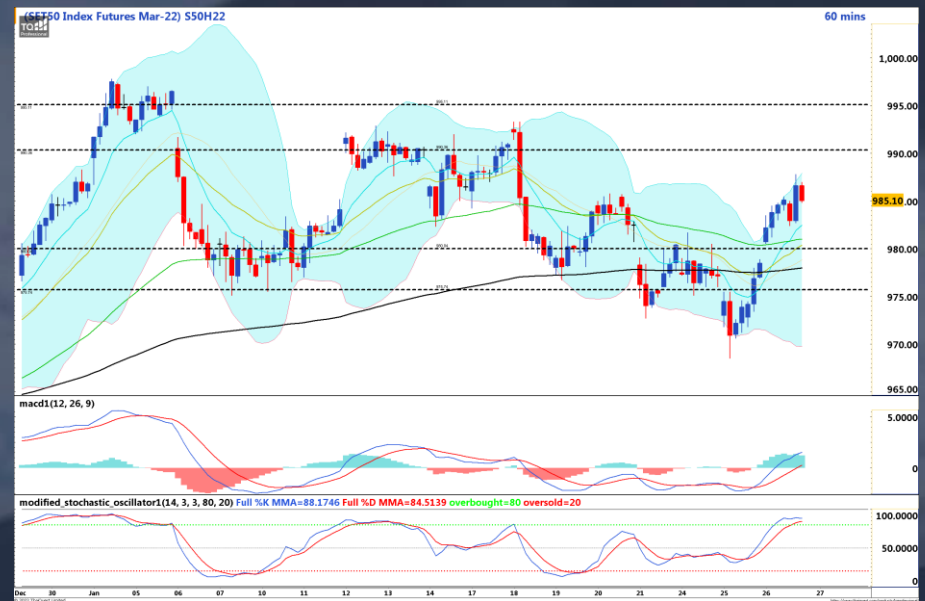
+6.50

จุด

+0.66%

"เฟด+รัสเซีย-ยูเครน"

S50H22 วันนี้ Sideways ในกรอบ 980-990 หลังวานนี้ Fed มีท่าทีในเชิง Hawkish โดยนายเจอโรม พาวเวล ประธานเฟดกล่าวว่า "ยังคงมีความเป็นไปได้ที่เฟดจะปรับขึ้นอัตราดอกเบี้ยโดยไม่ให้ส่งผลกระทบต่อตลาดแรงงาน และเฟดไม่ปฏิเสธความเป็นไปได้ที่ว่า อาจจะมีการปรับขึ้นอัตราดอกเบี้ยมากกว่า 0.25% เมื่อพิจารณาจากการพุ่งขึ้นของตัวเลขเงินเฟ้อ" ผลักดัน 10-Year US Bond Yields ขึ้นกว่า 10 bps มาอยู่ที่ระดับ 1.87% กดดันต่อภาพรวมการลงทุนอีกครั้ง ขณะที่ตลาดยังจับตามองความสัมพันธ์รัสเซีย-ยูเครนต่อ เนื่องจากราคาน้ำมันดิบ WTI เดินหน้าปรับตัวขึ้นต่อทะลุระดับ \$87 ต่อบาร์เรลอีกครั้ง เป็นบวกต่อหุ้นในกลุ่มพลังงานบ้านเรา โดยรวมจึงมองตลาดหุ้นไทยจะยังคงแกว่งตัวต่อ



แนวต้าน

แนวที่ 1

990

แนวที่ 2

993

แนวรับ

980

975

Phillip Strategy

SET50 Futures Strategy

- Trading ในกรอบ 980-990

นักลงทุน	ปริมาณซื้อขายสุทธิ (สัญญา)
สถาบัน	-756
ต่างชาติ	6,714
นักลงทุนในประเทศ	-5,958

ชุดกลยุทธ์ สันติเมทิวรี่ นักวิเคราะห์ด้านปัจจัยพื้นฐานสัญญาซื้อขายล่วงหน้าและปัจจัยทางเทคนิค #37928
ภัทรดนัย จตุพรพร : ผู้ช่วยนักวิเคราะห์



PhillipResearch



PhillipResearch



PhillipCapitalTH

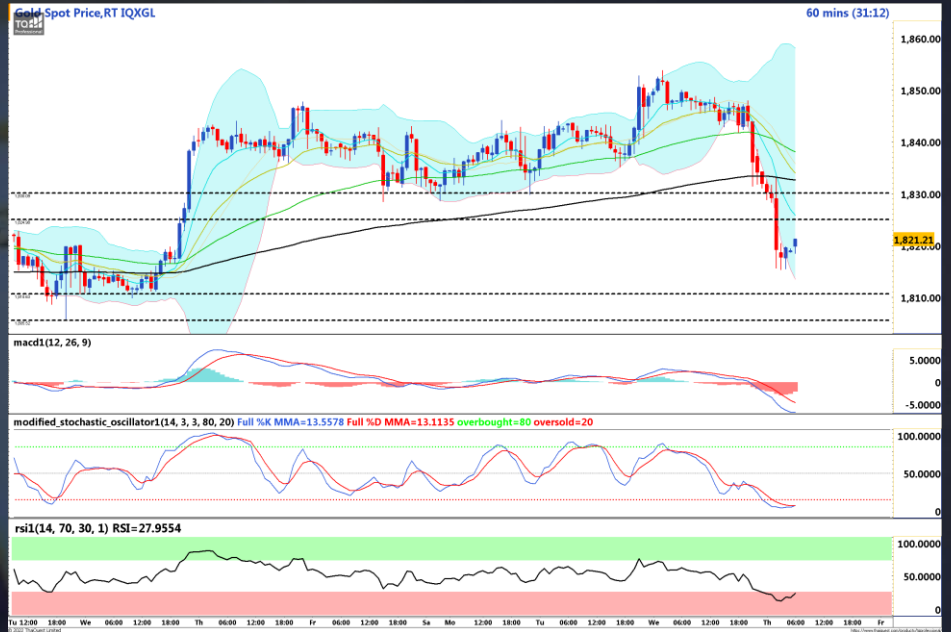


02 635 1700 ต่อ 486

PhillipCapital
Your Partner in Investment

" FED กดดัน "

ราคาทองคำ Spot วันนี้ แกว่งตัวในกรอบ \$1810 - \$1825 หลังวานนี้ร่วงลงแรงตอรับท่าทีเชิง Hawkish อย่างชัดเจนของ Fed โดยได้เปิดเผยในรายงานการประชุมว่า " ด้วยอัตราเงินเฟ้อเหนือระดับ 2% และตลาดแรงงานที่แข็งแกร่ง คณะกรรมการคาดว่า ใกล้ถึงเวลาอันสมควรแล้วที่จะปรับขึ้นอัตราดอกเบี้ย" กอปรกับความเห็นของประธานเฟดไม่ปิดโอกาสขึ้นดอกเบี้ยมากกว่า 0.25% และการปรับลดงบดุลเร็วกว่าคาด ผลักดัน 10-Year US Bond Yields ปรับตัวขึ้นกว่า 10 bps มาอยู่ที่ 1.87% ร่วมกับ Dollar Index ตีตัวขึ้น 0.55% เช่นกัน มาอยู่ที่ 96.50 จุด เป็นแรงกดดันต่อราคาทอง ionic ใด กองทุน SPDR ล่าสุดปรับเพิ่มการถือครองทองคำอีก 1.16 ตัน และราคาทองคำได้รับรู้ประเด็นดังกล่าวไปในระดับหนึ่ง คงมีจังหวะชะลอถึงดีดกลับบ้าง



Spot

GOH22

แนวต้าน

1825 / 1830

1828 / 1833

แนวรับ

1810 / 1805

1813 / 1808

ประเด็นที่น่าติดตาม

Time	Impact	Event	Forecast	Previous
20:30	📊	(US) Core Durable Goods Orders (MoM) (Dec)	0.40%	0.80%
20:30	📊	(US) GDP (QoQ) (Q4)	5.50%	2.30%
20:30	📊	(US) Initial Jobless Claims	260K	286K
22:00	📊	(US) Pending Home Sales (MoM) (Dec)	-0.20%	-2.20%

ที่มา: Investing.com

Phillip Strategy: GOH22

- Trading ในกรอบ \$1813-\$1828

ชุดกลยุทธ์ สันติเมทริฟท์ นักวิเคราะห์ด้านปัจจัยพื้นฐานสัญญาซื้อขายล่วงหน้าและปัจจัยทางเทคนิค #37928
ภัทรดนัย จตุพรพร : ผู้ช่วยนักวิเคราะห์



PhillipResearch



PhillipResearch



PhillipCapitalTH



02 635 1700 ต่อ 486



PhillipCapital
Your Partner in Investment



Bullish Momentum

STOCK	Last Price (Bt)	Initial Margin	Leverage	Rating*
BBL	136.00	167,300	14.47	
TISCO	98.25	116,200	15.96	
KTB	14.00	73,500	17.41	
BDMS	22.50	129,500	17.76	
PSH	14.20	105,000	12.38	



Bearish Momentum

STOCK	Last Price (Bt)	Initial Margin	Leverage	Rating*
BH	137.00	245,000	11.63	
VNT	38.50	259,000	14.96	
PLANB	7.90	429,625	8.09	

*Rating จากการวิเคราะห์ทางเทคนิคและระบุคะแนนความเป็น Bullish หรือ Bearish ในระดับที่สูงและลดลง จากมากไปน้อยตามลำดับ

Recommend

แนะนำให้เปิด Long หุ้น Bullish ที่ราคา ATO โดยทำกำไรเมื่อราคาสูงกว่าจุดเข้า และเปิด Short หุ้น Bearish ที่ราคา ATO โดยทำกำไรเมื่อราคาต่ำกว่าจุดเข้า โดยมีขอบเขตระยะเวลาที่เหมาะสมในการซื้อขายอยู่ที่ 1-5 วัน

