

Weekly Highlights ระหว่างวันที่: 2 – 5 เมษายน 2561

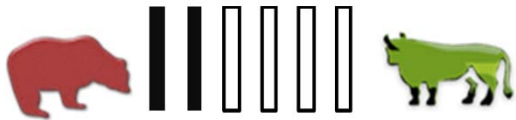
Market View

ปัจจัยลบจากภายนอก / ภายใน

กดดัน Sentiment ลงทุน

Weekly Consensus View

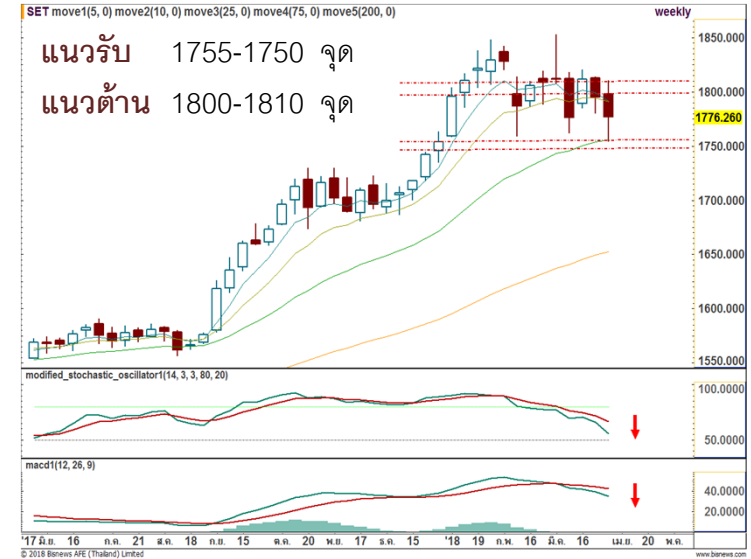
Bearish



สงครามการค้าการลงทุนยังปั่น Sentiment ได้ ต่อ: ความไม่แน่นอนของการปรับนโยบายฯ ของสหรัฐฯ และจีน และอาจผนวกรวมกับประเด็นการยื่นข้อเสนอ ปลดอาชญาวิธีเคลียร์บนพื้นที่คาบสมุทรเกาหลี ยิ่งกดดันภาพการลงทุนทั่วโลก และต้องติดตามต่อไป

ปัจจัยภายในจำกัด Upside: ประเด็นกำหนดการ เลือกลงอาจมีโอกาสรื้อราคาออกไป อีกทั้งการพิจารณา ปรับโครงสร้างราคาน้ำมันเชื้อเพลิงหน้าโรงกลั่น (5 เม.ย.) อาจส่งผลต่อกลุ่ม ENERJ และตลาดได้อีก

ลู่ขึ้น 1760: ลู่แนวรับแถว 1760 ที่รองรับการดึง ลงของ SET ในปีนี้มาแล้ว 3 ครั้ง จะยังทำหน้าที่ได้ดี แต่หากยืนไม่ได้ แนวรับถัดไปคือ 1700 จุด โดยมอง กรอบระหว่าง 1700, 1760-1790 จุด นักลงทุนอาจ เลือกเก็งกำไรหุ้นรายตัว / หุ้นปันผลเด่น



• S50M18 อยู่ในกรอบลง 1,150-1,180 จุด หากหลุด 1,150 จุด จะไหลต่อไป 1,130 จุด นโยบาย การค้าสหรัฐฯที่ไม่แน่นอน และ ราคาน้ำมันโลกยังขึ้นๆลงๆ สร้าง ความผันผวนในช่วงคาบเกี่ยว วันหยุดยาว ภายในรับผลกระทบ XD ของหุ้น ADVANC และ SCC กลางสัปดาห์ รวมทั้งการเมือง ภายในกังวลเลื่อนเลือกตั้ง

SET50 Futures



• ราคาทองคำลู่รับยาวได้ 1,320 และ 1,310 กลับไป 1,345 เหยี่ยง หลังตอบรับ ข้อมูลเศรษฐกิจสหรัฐฯเชิงบวก และประเด็นคาบสมุทรเกาหลี คลี่คลายลง ความคืบหน้า นโยบายการค้าระหว่างสหรัฐฯ-จีน รวมถึงตัวเลขการผลิต การค้า และแรงงานสหรัฐฯยังมี ลู่ส่งผลให้ทองดีตัวขึ้น

Gold Futures



• USDM18 ค่าเงินบาทอ่อนค่า ลงสั้นๆเทียบดอลลาร์ กรอบ 31.05-31.38 บาท ดอลลาร์ เริ่มแข็งค่าเทียบหลายสกุล หลัง ข้อมูลเศรษฐกิจสหรัฐฯสดใส อีกทั้งแรงขายต่างชาติในหุ้นและ ฟิวเจอร์ไทยส่งท้ายเดือนมี.ค. กดดันบาทอ่อนลง แต่ต้องตาม การเมืองสหรัฐฯและภายในดิน Fund flow ไหลออกมากแค่ไหน

USD Futures



Technical View

ขึ้นขายตามแนวต้าน

สัปดาห์ที่ผ่านมาแม้ดัชนีจะมีช่วงที่ไหลลงแรงจนออกสั้นขวัญหายกันไปบ้าง แต่ EMA-25week ยังทำหน้าที่แนวรับเอาไว้ได้เป็นอย่างดี อย่างไรก็ตามหากหลุดจากบริเวณนี้ลงมา (ประมาณ 1755-1750 จุด) ให้ถอยออกมาดูสถานการณ์ และหากดัชนีมีการดีดตัวขึ้นระหว่าง สัปดาห์ก็ให้เน้นเป็นการขึ้นขายเช่นเดิม เนื่องจากเครื่องมือทั้ง 2 ตัวยัง ส่งสัญญาณขายออกมาอย่างต่อเนื่อง โดยปรับแนวต้านลงมาที่ 1800-1810 จุด

ทีมกลยุทธ์ 02-635-1700 ต่อ 486