

## Weekly Consensus View

Sideways



## Stock of The Week

**PSL**

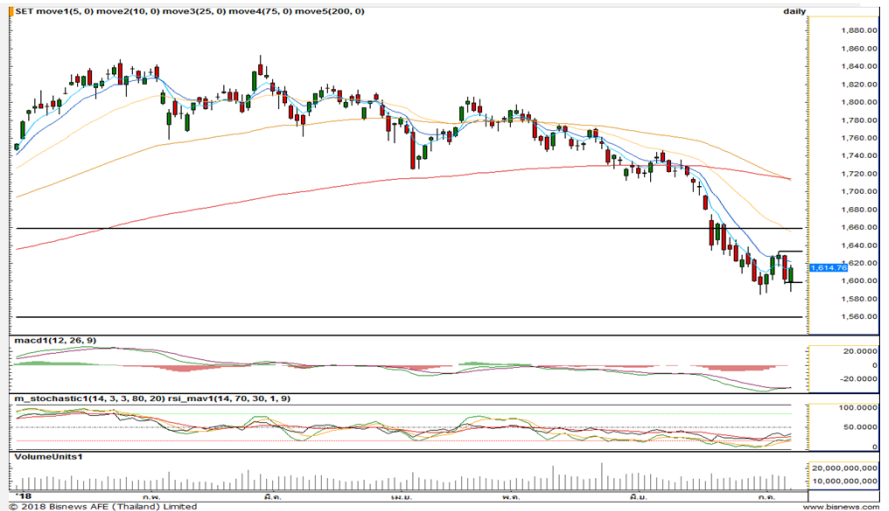
### ความคืบหน้าสงครามการค้าเป็นตัวกำหนด Sentiment

- ❖ **สงครามการค้ายังคงปั่น:** ประเด็นสงครามการค้าระหว่างสหรัฐและนานาชาติยังคงปั่นตลาดหุ้นทั่วโลก โดยเฉพาะกับเงินจากการขึ้นภาษีนำเข้าสินค้า lot แรกกว่า 3.4 หมื่นล้านเหรียญในวันที่ 6 กรกฎาคม และ lot ที่สองอีก 1.6 หมื่นล้านเหรียญที่อาจมีตามมา ทางฝ่ายแนะนำให้ติดตามประเด็นดังกล่าวอย่างต่อเนื่อง
- ❖ **ติดตามผลประกอบการกลุ่ม BANK:** สำหรับสัปดาห์นี้จะเข้าสู่ช่วงประกาศผลประกอบการไตรมาส 2 ของกลุ่ม BANK ซึ่งหากออกมาต่ำกว่าคาดการณ์ จะเป็นประเด็นกดดันตลาดเพิ่มเติม โดยทางฝ่ายคาดการณ์ 2Q61 จะเพิ่มขึ้น 7.2% y-y แต่ลดลง 7.2% q-q
- ❖ **คาด SET ปรับตัวลง:** แม้จะมีประเด็นกดดันจากภายนอก แต่ด้วยมูลค่าทางพื้นฐานของ SET ที่ระดับ Fwd P/E ต่ำกว่า 15 เท่าที่ดูมีความน่าสนใจเพิ่มขึ้นเรื่อยๆ จะทำให้เกิดแรงซื้อหนุนเพิ่มเติมจากนักลงทุนสถาบันได้ ทำให้มองการปรับตัวลงจำกัด มองกรอบการเคลื่อนไหวอยู่ระหว่าง 1575 – 1625 จุด

## Technical View

### ล้นหลุดพันแนวโน้มขาลง

หลังราคาอ่อนตัวลงในกลางสัปดาห์ที่ผ่านมา ล่าสุดก็เริ่มยืนได้โดยสามารถกลับมาปิดในแดนบวกได้ ขณะที่ Modi. Sto. ให้สัญญาณซื้อภายใต้ภาวะ Oversold และยังคงเดินทางขึ้นต่อเนื่อง ทำให้คาดว่าดัชนีน่าจะสดใสต่อในสัปดาห์นี้ โดยมีแนวรับอยู่ที่ 1600 และ 1560 จุด ส่วนแนวต้านที่ 1630 และ 1650 จุด



**S50U18 ผันผวนในกรอบ 1,070 - 1,037** จนกว่าจะเบรกรอบบนจึงมีลุ้นขึ้นต่อ ติดตามความคืบหน้าของผลกระทบจากการใช้นโยบายกีดกันทางการค้าระหว่างสหรัฐฯ – จีน หลังมีผลบังคับใช้เมื่อวันที่ 6 ก.ค. และจะมีการผ่อนปรนหรือตอบโต้รุนแรงมากขึ้น ท่ามกลาง Fund Flow ที่ไหลออก ขณะที่ราคาน้ำมันโลกมีโอกาสปรับลงได้ หลังปธน.ทรัมป์เรียกร้องให้กลุ่มประเทศผู้ส่งออกน้ำมันปรับลดราคาน้ำมันลง ส่งผลกดดันหุ้นกลุ่มพลังงานของไทย



**ราคาทองคำสปอตมีแนวโน้มริบาวด์** กรอบ 1,240 - 1,270 เหรียญ ราคาทองคำในระยะสั้นมีแนวโน้มริบาวด์หลัง FED ประกาศผลการประชุม FOMC ที่ผ่านมา โดย FED ยังคงยืนยันการใช้นโยบายขึ้นอัตราดอกเบี้ยอย่างค่อยเป็นค่อยไป ชะลอการแข็งค่าของ US Dollar สัปดาห์นี้ติดตามการหารือระหว่างอิสราเอล – รัสเซีย ซึ่งคาดว่าจะเป็นการหารือในเรื่องของความร่วมมือทางการทหารในซีเรียในวันที่ 11 ก.ค. นี้