

Weekly Consensus View Sideways



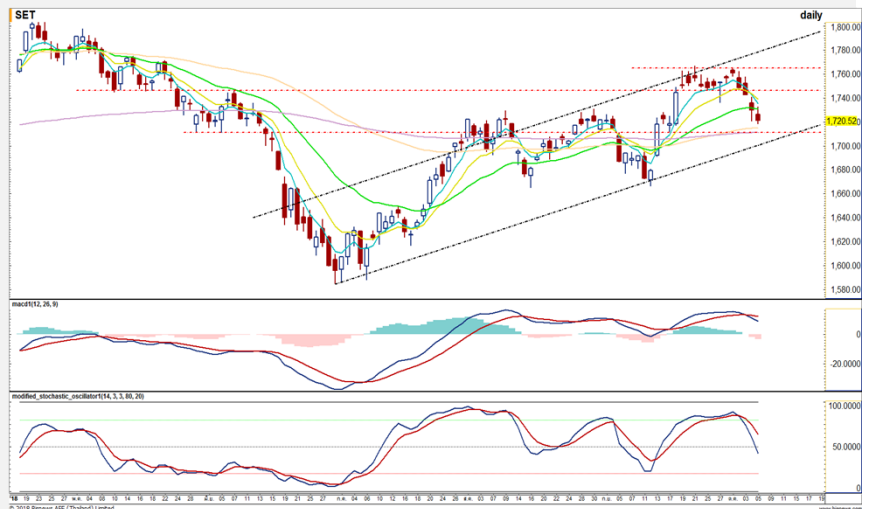
Stock of The Week KTC

- **ปัจจัยภายนอกกดดันให้ SET ขยับได้ไม่ไกล:** ปัญหากระแสเงินทุนต่างชาติไหลออกจากกลุ่มตลาด EM กดดัน Sentiment ลงทุน แม้สถานะการเงินและเศรษฐกิจของ ไทยไม่ได้เป็นปัญหาเช่นเดียวกับหลายประเทศ แต่บาทไทย เผลอแข็งกดดันไปด้วยทำให้อ่อนค่าต่อเนื่อง ส่งผลให้ Fund flow ไหลออกจากตลาดหุ้นไทยมากกว่า 2 แสนล้านบาท นับตั้งแต่ต้นปี ขณะที่สัปดาห์นี้ ตลาดหุ้นจีนจะเปิดทำการหลัง หายคาวในวันชาติตลอดสัปดาห์ก่อน คาดจะมีแรงกดดันเชิง ลบเข้ามาหลังผลกระทบสงครามการค้าสหรัฐ-จีนเริ่มเห็นเป็น รูปธรรมมากขึ้นเป็นลำดับ
- **เก็งกำไรงบฯ BANK ช่วยประคอง:** คาดแนวรับสำคัญ จะอยู่บริเวณ 1700-1710 จุด โดยมีแรงเก็งกำไรผล ประกอบการหุ้นกลุ่ม BANK เข้ามาเป็นตัวช่วย จึงคาด SET สัปดาห์นี้จะแกว่งตัว Sideways ระหว่าง 1700-1750 จุด อย่างไรก็ดี หากพัฒนาการของปัจจัยภายนอกย่ำแย่ลง และ ทำให้ SET หลุด 1700 จุด ลงไป SET จะหลุดกรอบแนวโน้ม ขาขึ้น และมีโอกาสกลับลงไปแถว 1665 จุด ได้ อีกครั้ง

Technical View

ปรับฐานต่อ

ดัชนีอ่อนตัวลงต่อเนื่องหลังขึ้นไป ทดสอบแนวต้านและยังไม่สามารถ ผ่านได้ ในขณะที่ MACD ส่งสัญญาณ ขายออกมาแล้ว คาดจะเป็นตัวกดดัน ดัชนีที่จะย่อตัวลงต่อไปในสัปดาห์นี้ โดยมีแนวรับอยู่ที่ 1710 และ 1685 จุด ส่วนแนวต้านที่ 1745 และ 1765 จุด



S50Z18 Sideways กรอบ 1,145 – 1,120 ในสัปดาห์ที่ผ่านมาตลาดรับรู้ความ กังวลเกี่ยวกับการคุมเข้มการปล่อยสินเชื่อที่อยู่ อาศัยของ BOT ไปมากพอสมควร ในสัปดาห์นี้ คาดจะมีแรงเก็งกำไรผลประกอบการ 3Q61 ของ หุ้นบางตัวที่น่าจะออกมาดีกว่าคาด โดยเฉพาะ กลุ่มธนาคารที่มีแนวโน้มขยายตัวดีกว่าปีก่อน อย่างไรก็ตามภาพเม็ดเงินไหลกลับเข้าสหรัฐฯ กดดันค่าเงินบาทอ่อน และปัญหาวิกฤตค่าเงิน EM ยังคงเป็นปัจจัยจำกัดการฟื้นตัวของตลาดได้



ราคาทองคำเสี่ยงปรับตัวลงในกรอบ 1,210 – 1,160 เหรียญ หากตัวเลขด้าน แรงงานของสหรัฐฯ ประกาศออกมาดีกว่าคาดจะ ช่วยเสริมความเชื่อมั่นตัวเลขเงินเฟ้อพื้นฐานสหรัฐ เดือน ก.ย. ที่ตลาดคาดว่า จะขยายตัว 0.2% MoM และ 2.8% YoY เพิ่มความกังวลเรื่องเฟดขึ้นอัตรา ดอกเบี้ยและกดดันราคาทองคำ อีกทั้ง SPDR กลับมาขายสัปดาห์ที่ผ่านมา มากกว่า 10 ตัน อย่างไรก็ตามแนวโน้มการอ่อนค่าของค่าเงินบาท ยังช่วยหนุนราคาทองคำในประเทศ