

Weekly Consensus View

Sideways Down



Stock of The Week
SEAFCO

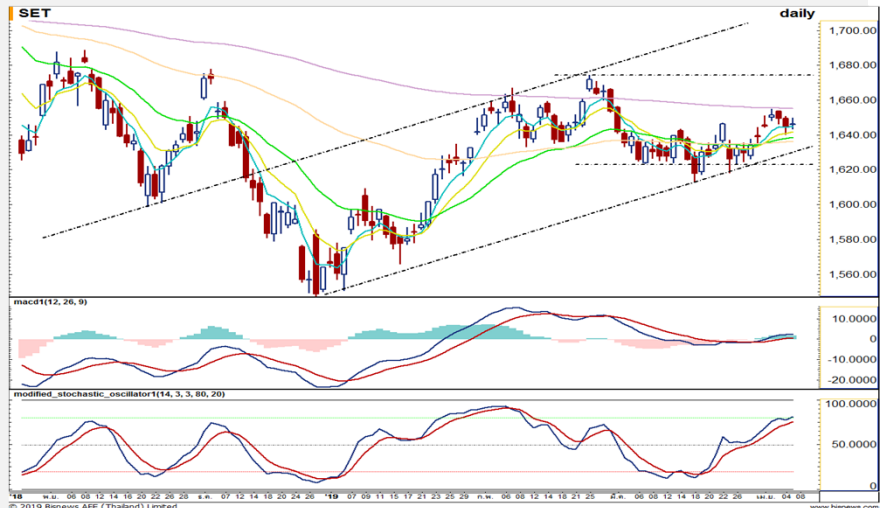
ผันผวนอิงทางลง

❖ ตลาดผันผวนตามการเมืองไทย สงครามการค้า และ Brexit: สัปดาห์นี้ตลาดมีแนวโน้มผันผวนอิงทางลงโดยได้รับแรงกดดันหลักจากปัจจัยการเมืองภายใน และสถานการณ์ Brexit ที่ยังไร้ข้อตกลง โดยทางฝ่ายคาดว่าหาก กต. แกลงสูตรคำนวณที่นิ่ง ส.ส. บัญชีรายชื่อในสัปดาห์นี้จะช่วยทำให้การจัดตั้งรัฐบาลและตลาดหุ้นไทยมีทิศทางที่ชัดเจนขึ้น อย่างไรก็ตาม หากมีอีกหลายหน่วยเลือกตั้งที่จำเป็นต้องเลือกตั้งใหม่ ก็อาจทำให้คะแนนมีการเปลี่ยนแปลงได้ มองความไม่ชัดเจนของการเมืองไทยยังเป็นตัวแปรสำคัญที่กดดันดัชนีอยู่ อีกหนึ่งตัวแปรที่สำคัญคือความคืบหน้าประเด็น Brexit ที่เรียกได้ว่าต้องติดตามอย่างใกล้ชิด ขณะที่ขยับเข้าใกล้เส้นตาย 12 เม.ย. นี้แล้ว แต่ยังไม่มีความชัดเจนว่าจะสามารถบรรลุข้อตกลงกับสหภาพยุโรปได้ คาด 2 ปัจจัยข้างต้นจะร่วมกดดันกรอบการฟื้นตัวของความคาดหวังความสำเร็จจากการเจรจาการค้าระหว่างสหรัฐ-จีน โดยรวมจึงคาดว่าตลาดหุ้นไทยผันผวนอิงทางลงในกรอบระหว่าง 1610-1660 จุด

Technical View

ทดสอบแนวต้านแต่ก็ไม่ผ่าน

ดัชนีดีดตัวขึ้นไปทดสอบเส้น EMA-200 และไม่สามารถผ่านขึ้นได้ในขณะที่ Modi. Sto. เริ่มเข้าสู่ภาวะ Overbought แล้ว ทำให้คาดว่าดัชนีมีแนวโน้มที่จะพักตัวลงได้ในสัปดาห์นี้ โดยมีแนวรับอยู่ที่ 1635 และ 1620 จุด ส่วนแนวต้านที่ 1660 และ 1675 จุด



S50M19 ขึ้นไม่ไหว sideways อิงทางอ่อนตัวในกรอบ 1,066 – 1,100 จุด
การซื้อขายคงเบาบางลง แต่ความผันผวนคงสูงก่อนหยุดยาวสงกรานต์ และโอกาสอ่อนค่าลงจากการเมืองภายในยังไม่แน่นอน โดยสัปดาห์นี้ กต. อาจจะแถลงสูตรคำนวณ ส.ส. ปาร์ตี้ลิสต์ ขณะที่งบกลุ่มเบงค์ยังต้องลุ้นว่าจะออกมาดีหรือไม่ ส่วน Brexit ยังไม่ได้ข้อสรุป อีกทั้งรายงานตัวเลขการค้ารวมถึงตัวเลขเงินเฟ้อของสหรัฐและจีน ล้วนเสี่ยงจะกดดันตลาดลงต่อ



Gold Spot พักฐาน \$1,275 – \$1,310
ดอลลาร์สหรัฐอยู่ในกรอบทางแข็งค่าและเงินทุนไหลกลับไปซื้อสินทรัพย์เสี่ยงเป็นแรงกดดันราคาทองคำให้อิงทางอ่อนตัวลงได้ต่อ โดยต้องติดตามตัวเลขเงินเฟ้อสหรัฐ การประชุมอีซีบีที่คาดส่งสัญญาณเศรษฐกิจยุโรปโซนชะลอตัว รวมถึง Brexit ที่กำลังเข้าใกล้ dead line มีโอกาสหนุนดอลลาร์แข็งค่าขึ้นต่อ และเป็นลบต่อราคาทองคำ ร่วมกับแรงกดดันจากการขายทองคำของ SPDR 4 วันติดต่อกัน รวม 21 ตัน