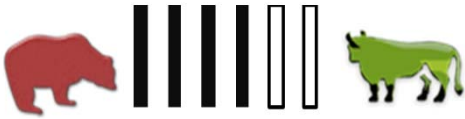


## Weekly Consensus View

Sideways



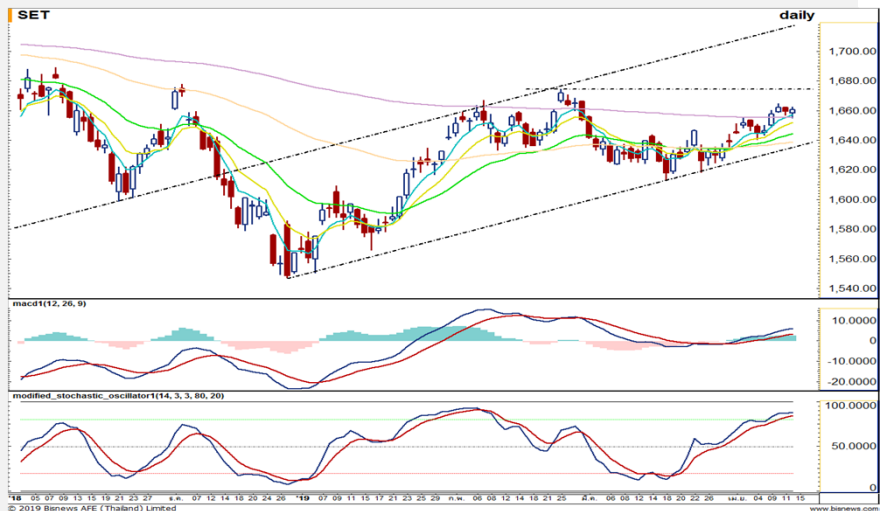
## บวกไม่เยอะ ลงไม่มาก

- ❖ **บวกไม่เยอะ ลงไม่มาก:** หลากหลายปัจจัยที่แวดล้อมตลาดมีความเป็นบวกและลบสลับกันทำให้ลดทอนผลกระทบต่อ SET โดยรวมจึงคาดแกว่งได้เพียง sideways ในกรอบระหว่าง 1630 - 1680 จุด
- ❖ **ปัจจัยบวก:** ปัจจัยเชิงบวกที่ให้น้ำหนักสูงสุด ได้แก่ 1) การฟื้นตัวของเศรษฐกิจของประเทศไทยแล้วดูชะลอลง เป็นผลให้หลายธนาคารกลางมีแนวโน้มผ่อนคลายนโยบายการเงิน และ 2) มาตรการกระตุ้นเศรษฐกิจของทางภาครัฐของไทยที่คาดว่าจะมีความต่อเนื่อง
- ❖ **ปัจจัยลบ:** ปัจจัยลบที่จะเข้ามาสร้างความผันผวนและจำกัดกรอบการปรับขึ้นได้แก่ 1) ประเด็นการเจรจาการค้าระหว่างสหรัฐ-จีน และสหรัฐ-ยุโรปซึ่งต้องติดตามใกล้ชัดเจนกว่าจะได้ข้อสรุปที่ชัดเจน 2) การเมืองภายใน ซึ่งคาดผลการเลือกตั้งซ่อมในวันที่ 21 เมษายนนี้ (6 หน่วย 5 จังหวัด) จะสร้างความผันผวนให้ตลาดสูงขึ้น

## Technical View

### มีลุ้นขึ้น

ดัชนีเดิหน้าขึ้นมายืนเหนือเส้น EMA-200 ได้อีกครั้ง ในขณะที่ MACD วกตัวกลับขึ้นมายืนเหนือ Zero line จึงทำให้คาดว่าดัชนีมีโอกาสที่จะปรับตัวขึ้นไปทดสอบแนวต้านด้านบนในสัปดาห์นี้ โดยมีแนวรับอยู่ที่ 1645 และ 1625 จุด ส่วนแนวต้านที่ 1675 และ 1690 จุด



**S50M19 ผันผวนสูงในกรอบ 1,080 – 1,115 จุด** เฟดและอีซีบี ยืนยันคงอัตราดอกเบี้ยในปีหน้า หนุนแนวโน้มเม็ดเงินลงทุนไหลเข้าสู่ EM ส่วนการปรับน้ำหนักหุ้นไทยใน MSCI ผสานการผลักดันมาตรการกระตุ้นเศรษฐกิจจากภาครัฐ เป็นแรงหนุนเชิงบวกต่อตลาด อย่างไรก็ตาม Trade war ยังมีความไม่แน่นอนสูง แม้มีสัญญาณผ่อนคลายนโยบายการเงินในขณะนี้ซึ่งล่าสุดยุโรปเปิดทางเจรจาสหรัฐ อีกทั้งความวิตกกังวลต่อแนวโน้มเศรษฐกิจโลก คาดจะกดดันให้ตลาดผันผวนสูง



**Gold Spot แกว่งไปไหนไม่ไกลในกรอบ \$1,280 – \$1,310** หลังตอบรับเชิงบวกไปก่อนหน้านี้จากความวิตกกังวลต่อเศรษฐกิจโลก และการเลื่อน Brexit ออกไปเป็นเวลา 6 เดือนซึ่งยังมีความไม่แน่นอนของผลสุดท้าย แต่ดอลลาร์สหรัฐแข็งค่าขึ้นอีกครั้งรับตัวเลขแรงงานและเงินเฟ้อของสหรัฐออกมาสดใส ร่วมกับโอกาสที่ SPDR อาจขายทองเพิ่มหลังขายหนักเดือนนี้กว่า 26 ตันเป็นลบต่อทองคำ จับตาตัวเลขที่อยู่อาศัย GDP1Q และความเชื่อมั่นผู้บริโภคสหรัฐกันต่อ