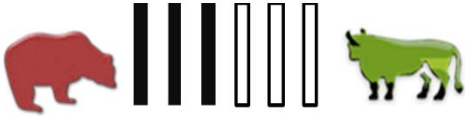


Weekly Consensus View

Sideways



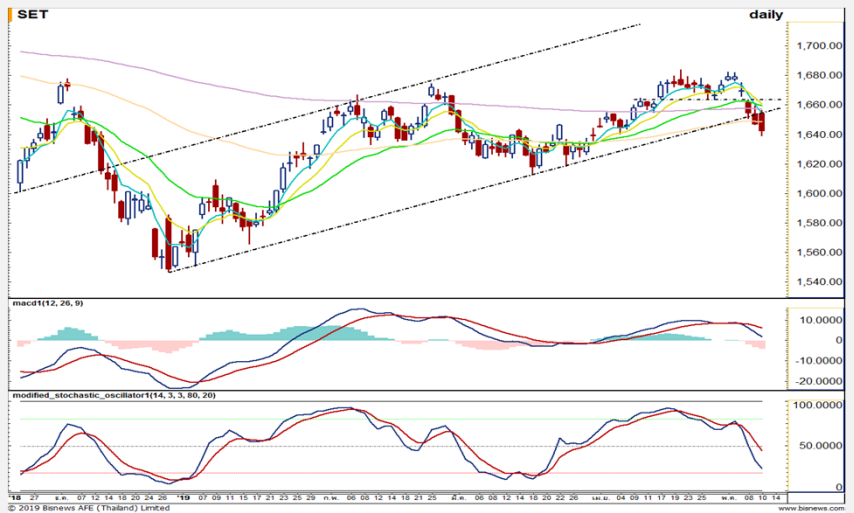
แม้ MSCI จะเรียกเงินต่างชาติได้ แต่การเมืองภายในยังรุนแรง

❖ ทางฝ่ายคาดตลาดหุ้นไทยสัปดาห์นี้ยังไม่ไปไหนไกล แม้คาดจะมีแรงซื้อมากขึ้นในหุ้นที่จะถูกปรับใช้เกณฑ์ใหม่เกี่ยวกับ NVDR ของ MSCI ทำให้เพิ่มน้ำหนักลงทุนหุ้นไทยจาก 2.5% เป็น 3% ในวันที่ 14 พ.ค.นี้ แต่มองหุ้นไทยยังถูกกดดันจากประเด็นหลักๆ 2 ประเด็นได้แก่ 1) การเมืองภายในที่ยังไม่ชัดเจนกับการจัดตั้งรัฐบาล ขณะที่มีการกำหนดเปิดประชุมรัฐสภาในวันที่ 23 พ.ค.นี้ 2) การเจรจาการค้าระหว่างสหรัฐ-จีนที่ยังไม่ได้ข้อสรุป และมีความสัมพันธ์ที่ตึงเครียดมากขึ้น ในช่วงที่ตลาดหุ้นไทยยังขาดปัจจัยบวกใหม่และกำลังสิ้นสุดฤดูกาลเก็งกำไรผลประกอบการไตรมาสแรกในวันที่ 15 พ.ค.นี้ อาจทำให้ภาพโดยรวมของ SET ยังไปไหนไม่ไกล และเคลื่อนไหวระหว่าง 1,636-1,680 จุด รวมถึงยังมีโอกาสอาจย่อตัวจากความผันผวนจากการเมืองภายในได้ตลอด

Technical View

พักตัว

ดัชนีอ่อนตัวหลุดกรอบแนวโน้มขาขึ้นพร้อมกับ MACD วกตัวส่งสัญญาณขาย อีกครั้ง จึงทำให้คาดว่าดัชนีมีแนวโน้มที่จะพักตัวลงต่อไปได้ในสัปดาห์นี้ โดยมีแนวรับอยู่ที่ 1625 และ 1600 จุด ส่วนแนวต้านที่ 1660 และ 1685 จุด



S50M19 แกว่งตัวในกรอบทางลง **1,075 – 1,110** จุด ตลาดในสัปดาห์นี้ยังผันผวนในกรอบโดยประเด็นของสงครามการค้าที่คาดว่าจะยังไม่ได้ข้อสรุปที่แน่ชัดยังเป็นประเด็นกดดันตลาด ประกอบกับการทดลองชิปนาซุของเกาหลีเหนือส่งผลลบต่อบรรยากาศการลงทุนต่อเนื่องส่วนการเมืองในประเทศยังคงติดตามในเรื่องของการรวมคณะเนนเสี่ยงเพื่อจัดตั้งรัฐบาล ขณะที่ปัจจัยบวกในสัปดาห์นี้เป็นเรื่องของ MSCI ที่คาดว่าจะช่วยสนับสนุนตลาด



Gold Spot แกว่งตัวในกรอบทางขึ้นระหว่าง **\$1,270 – \$1,300** ทองคำได้รับปัจจัยบวกจากเงินเข้าสู่สินทรัพย์ปลอดภัย โดยยังคงวิตกสงครามการค้าที่คาดว่าจะยังไม่ได้ข้อสรุป ขณะที่ดอลลาร์อ่อนค่าลงเมื่อเทียบกับเงินสกุลอื่นๆ พร้อมกับในเรื่องของการทดลองชิปนาซุของเกาหลีเหนือยังเป็นประเด็นสนับสนุนราคาทองคำ ส่วนตัวเลขเศรษฐกิจสำคัญที่ต้องจับตาในสัปดาห์นี้ ดัชนียอดขายปลีกและดัชนีภาคการผลิตสหรัฐ และตัวเลข GDP ของทางฝั่งยุโรป