

Weekly Consensus View

Bearish



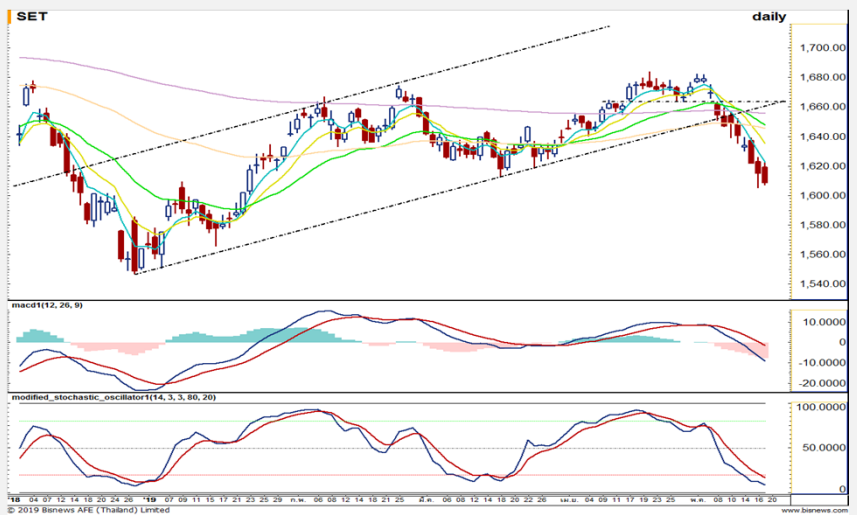
รวมเร้าทั้งภายในและภายนอก

- ❖ **ล่งต่อ:** SETI ถูกเร้าด้วยเรื่องของการเมืองภายในและเรื่องของการสงครามการค้าระหว่างสหรัฐและจีน อีกทั้งยังเห็นกระแสเงินลงทุนต่างชาติไหลออกต่อเนื่อง จึงทำให้มองสัปดาห์นี้ SETI จะคงความผันผวนในกรอบทางลงได้ต่อระหว่าง 1580 – 1640 จุด อย่างไรก็ตาม การตอบรับข่าวร้ายไประดับหนึ่งแล้ว จะช่วยลดความรุนแรงของการย่อตัวได้
- ❖ **การเมืองภายในไม่นิ่ง:** คาดการเมืองภายในจะมีความผันผวนสูงโดยเฉพาะก่อนเปิดประชุมสภาในสัปดาห์นี้ รวมถึงการรอลุ้นคำตอบของพรรคภูมิใจไทยที่เป็นหนึ่งในตัวแปรสำคัญในการจัดตั้งรัฐบาล การที่แนวโน้มการจัดตั้งรัฐบาลยังไม่มั่นคง จะส่งผลลบต่อตลาดหุ้นไทยโดยรวม
- ❖ **สงครามการค้าสหรัฐ-จีนลากต่อ:** หลังสหรัฐประกาศตอบโต้จีน ด้วยการห้ามบริษัทในสหรัฐใช้สินค้าที่เสี่ยงต่อความมั่นคงของระบบข้อมูลภายใน ซึ่งเป้าโจมตีย่อมไม่พ้นบริษัทของจีน ทำให้แนวโน้มสงครามการค้ารุนแรงขึ้น และหากมีมาตรการตอบโต้จากจีนจะเป็นปัจจัยกดดันดัชนีโดยรวมต่อ

Technical View

พักตัวลงต่อ

ดัชนีอ่อนตัวหลดกรอบแนวโน้มขาขึ้นและไหลลงมาต่อเนื่อง ในขณะที่ MACD ปรับตัวลงต่อ จึงทำให้คาดว่าดัชนีมีแนวโน้มที่จะอ่อนตัวลงอีกครั้งในสัปดาห์นี้ โดยมีแนวรับอยู่ที่ 1600 และ 1540 จุด ส่วนแนวต้านที่ 1625 และ 1650 จุด



S50M19 ผันผวนในกรอบทางลง **1,050 – 1,085** จุด การเมืองภายในคาดว่า จะมีอิทธิพลต่อความผันผวนของตลาดมาก ในช่วงจะมีการเปิดประชุมสภาในสัปดาห์นี้ นอกจากนี้แรงกดดันต่อตลาดยังคงเป็นประเด็นสงครามการค้าสหรัฐ-จีนที่ทวีความรุนแรงเพิ่มขึ้น ร่วมกับแนวโน้มเม็ดเงินต่างชาติยังไหลออก โดยต่างชาติขายสุทธิ SET50 Futures เดือนนี้รวม 74,856 สัญญา จับตารายงานตัวเลขจีดีพีและส่งออกของไทยอาจจะยิ่งเพิ่มแรงกดดันตลาด



Gold Spot ผันผวนในกรอบการพักตัวระหว่าง **\$1,275 – \$1,300** ทองคำพักตัวรับตัวเลขเศรษฐกิจสหรัฐออกมาดี แต่ยังลุ้นการฟื้นตัวได้อีกครั้งหากประเด็นสงครามการค้ารุนแรงขึ้น ล่าสุดสหรัฐตอบโต้จีนโดยการห้ามบริษัทในสหรัฐใช้สินค้าที่เสี่ยงต่อความมั่นคงจากจีน กดดันบรรยากาศการเจรจาการค้า ยังต้องจับตาแถลงการณ์ของประธานเฟด รายงานยอดขายบ้านและยอดคำสั่งซื้อสินค้าคงทนของสหรัฐ รวมถึงตัวเลขการผลิตและ GDP Q1 ของยูโรโซน