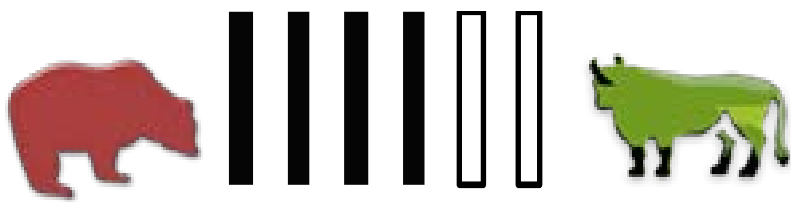




Weekly Consensus View

Sideways Up



ปัจจัยเด่นรอบสัปดาห์

- จับตาการประกาศรายไตรมาส รวมถึงมาตรการกระตุ้นเศรษฐกิจที่จะออกมาเพิ่มเติม
- ตัวเลขเศรษฐกิจสำคัญ จีน:
30 มิ.ย. Caixin Manufacturing PMI

สหรัฐอเมริกา:

- 1 ก.ค. ISM Manufacturing PMI
- 3 ก.ค. ISM Non-Manufacturing PMI
- 5 ก.ค. Unemployment rate
Nonfarm Payrolls

เล่าเรื่องทอง มองเรื่องหุ้น

แนวโน้มตลาดหุ้นไทย: บวกเล็กน้อย

❖ **ผันผวนอิงทางบวกเล็กน้อย:** คาดดัชนียังคงได้รับแรงหนุนจากเม็ดเงินต่างชาติที่ยังไหลเข้าต่อเนื่องทุกตลาดทั้งในหุ้นตราสารหนี้ และอนุพันธ์ (MTD) ประมาณ 47,017 ล้านบาท, 71,613 ล้านบาท, และ 60,135 สัญญา ตามลำดับ ขณะที่การประกาศรายไตรมาส แม้จะบวกต่อดัชนี แต่ด้วยความล่าช้าและเสี่ยงต่อประเด็นการถือหุ้นสื่อทำให้แรงหนุนนี้จำกัด ส่วนประเด็นการเจรจาการค้าของผู้นำสหรัฐ-จีน ทางฝ่ายมองผลไปในทางตกลงกันไม่ได้ แต่จะเลื่อนการขึ้นภาษีออกไปก่อน ซึ่งจะส่งผลกระทบต่อดัชนี โดยรวมจึงมองดัชนีจะผันผวนอิงทางบวกเล็กน้อยในกรอบระหว่าง 1700 – 1760 จุด อย่างไรก็ตาม หากผลการเจรจาออกไปในทางลบคือ ตกลงไม่ได้และขึ้นภาษีต่อกันทันทีจะทำให้บรรยากาศการลงทุนเป็นลบและกดดันดัชนีได้

❖ **กลยุทธ์ลงทุน SET50 Futures:** Trading Long ในกรอบ 1,130-1,170

แนวโน้มราคาทองคำ: ปัจจัยสนับสนุนยังไม่หมด

❖ **ปัจจัยสนับสนุนยังไม่หมด:** ดอลลาร์ยังอยู่ในกรอบหลักทางอ่อนค่า ผสานความกังวลเรื่องความขัดแย้งในตะวันออกกลางที่ยังไม่ได้ข้อยุติ คงช่วยหนุนราคาทองคำให้ปรับตัวขึ้นต่อ ส่วนประเด็นสงครามการค้า มองว่าไม่น่าตกลงกันได้ แต่อาจปรับเลื่อนการขึ้นภาษีไปก่อน คาดจะส่งผลดีต่อราคาทองคำ แต่หากตกลงได้ ตลาดจะกลับมามองตัวเลขเศรษฐกิจสหรัฐ ขณะที่ SPDR เดือนนี้ ซื้อทองเพิ่ม 52.59 ตันเป็นบวกต่อราคา

❖ **กลยุทธ์ลงทุน Gold Future:** Trading Long ในกรอบ 1,390 -1,450



Weekly Technical View

“มีความเสี่ยงที่จะพักตัว”

ดัชนีเดินทางต่อหลังพักตัวในช่วงต้นสัปดาห์ก่อนหน้า ขณะที่ Modi. Sto. มีภาวะ Overbought ต่อเนื่อง จึงคาดว่าดัชนีจะยังคงมีความเสี่ยงที่จะพักตัวลงได้ในสัปดาห์นี้

แนวรับ	1710 / 1685
แนวต้าน	1745 / 1765

TAPAC	แนวรับ	6.10 / 5.90
	แนวต้าน	6.65 / 7.05



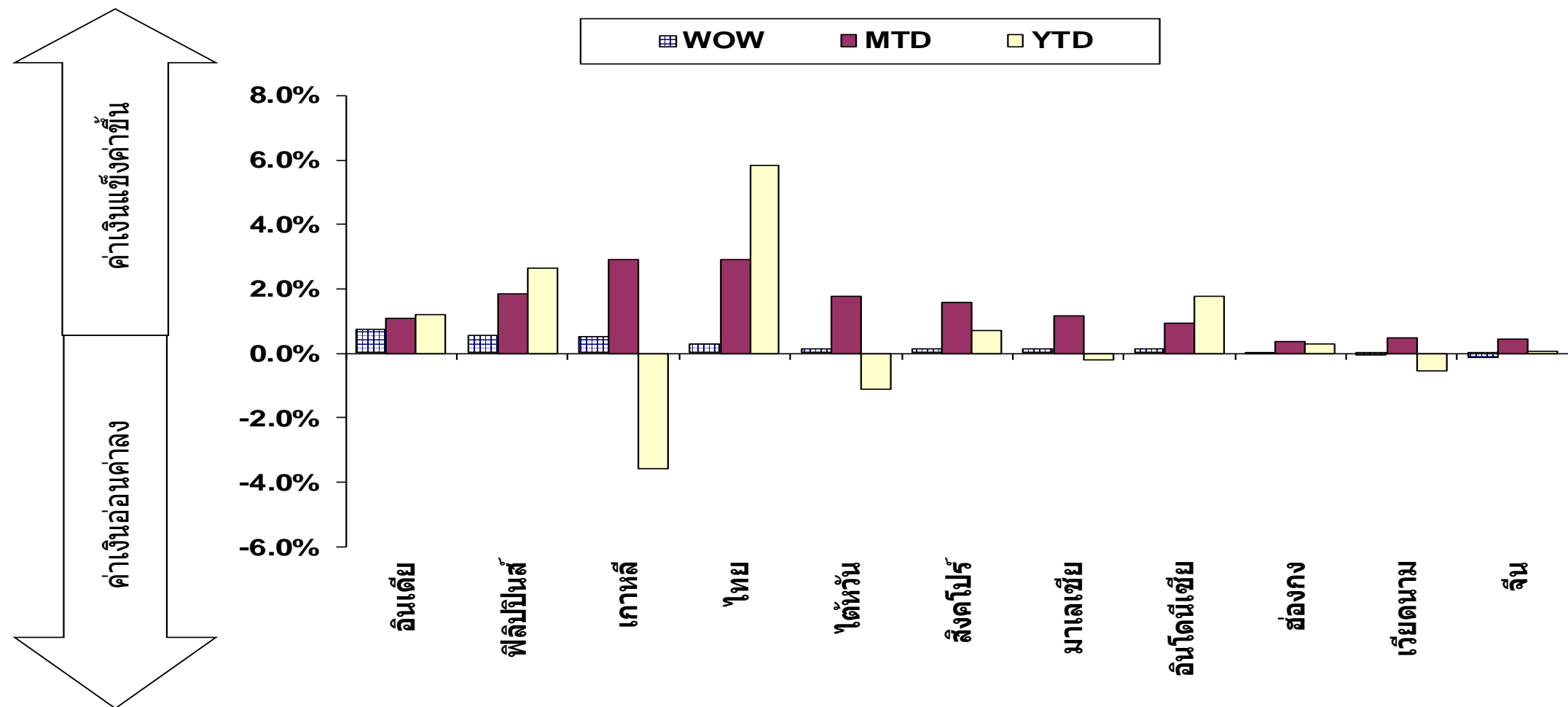
ราคาเดินทางขึ้นทะลุเส้น EMA-75 พร้อมกับ MACD วกตัวส่งสัญญาณซื้อ ขณะที่ Modi. Sto. เดินทางต่อ จึงมีโอกาสที่ราคาจะปรับตัวขึ้นต่อไปได้

PTT	แนวรับ	48.50 / 48.00
	แนวต้าน	50.00 / 50.25

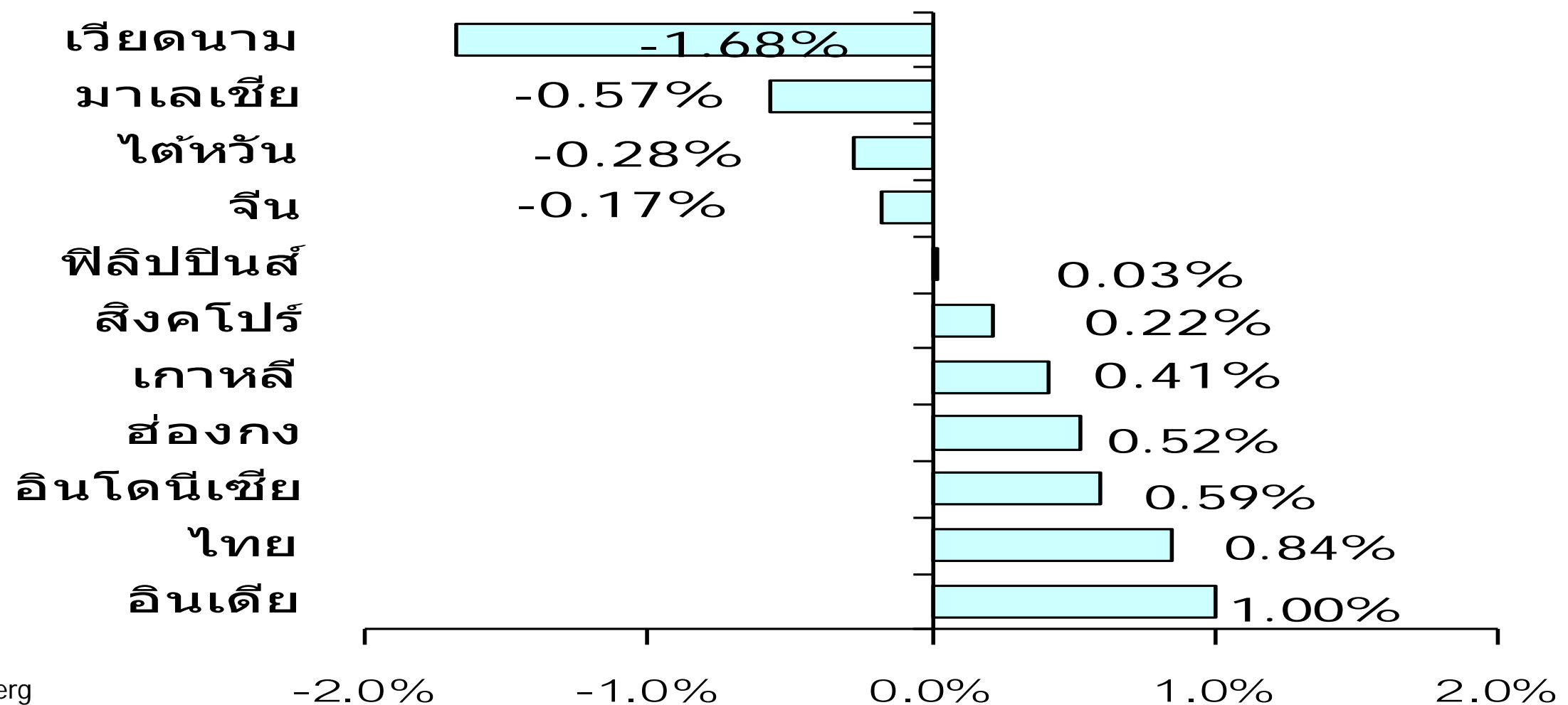


ราคายังคงแกว่งตัวบริเวณแนวรับและเส้น EMA-200 ขณะที่ Modi. Sto. วกตัวขึ้น จึงคาดว่าราคาจะสามารถเดินทางขึ้นทดสอบแนวต้านด้านบนได้

การเปลี่ยนแปลงของค่าเงินเทียบ USD



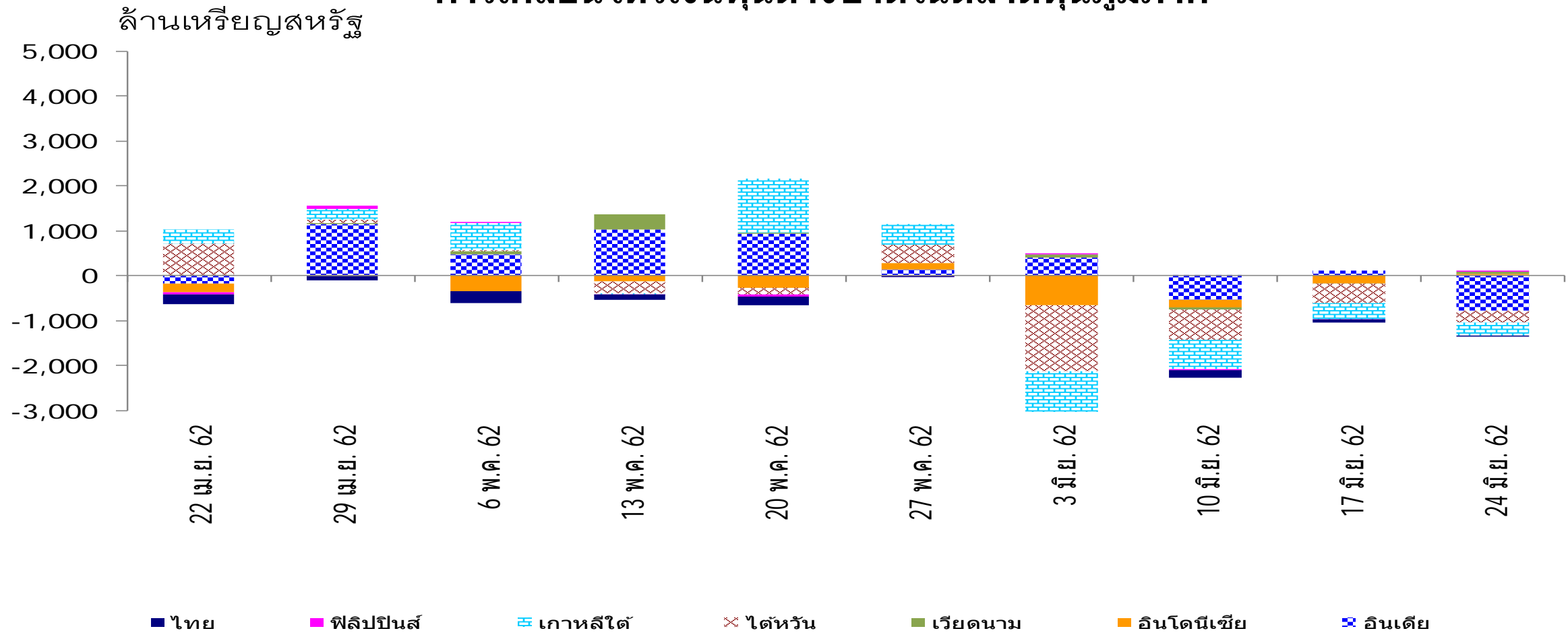
การเปลี่ยนแปลงดัชนีรายสัปดาห์



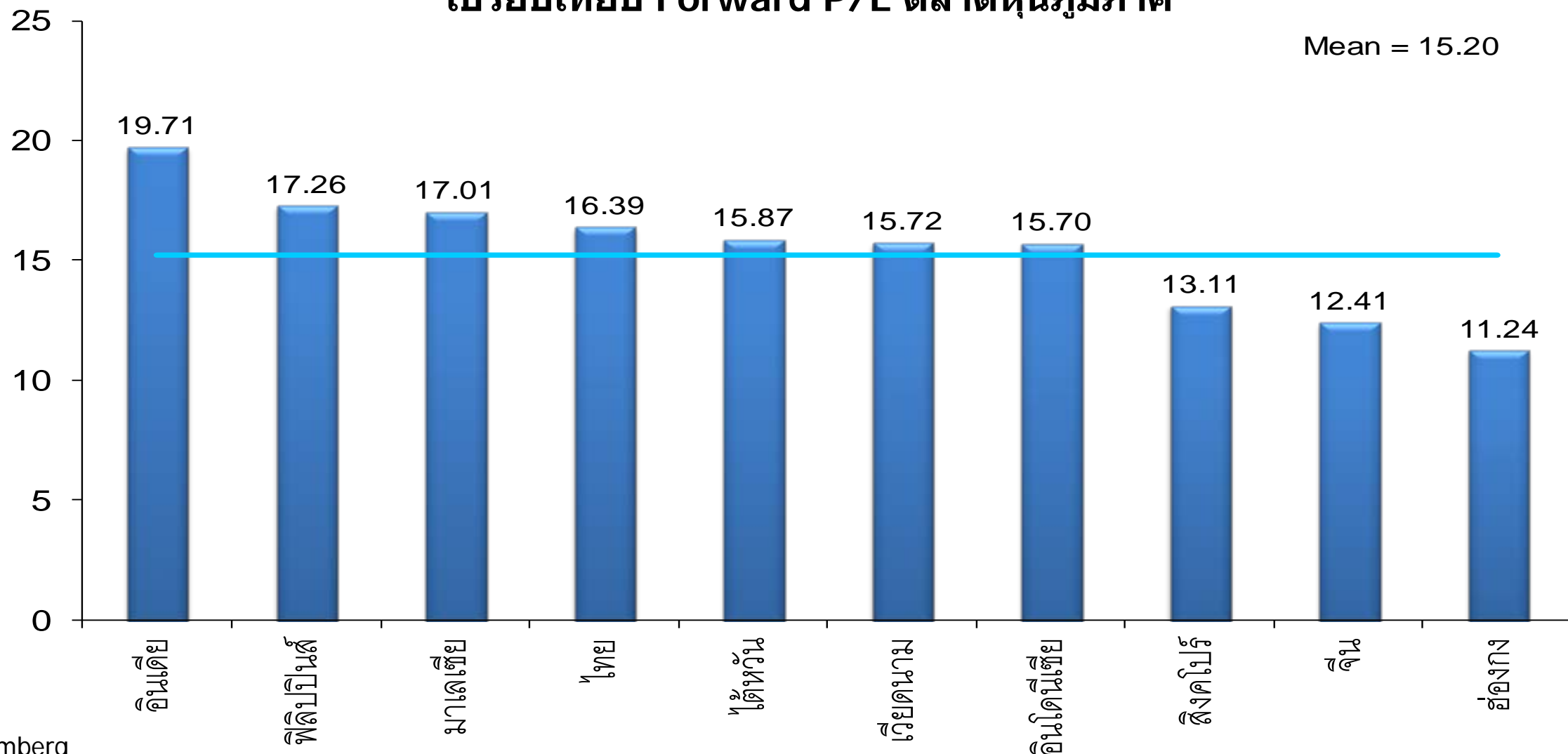
ที่มา: Bloomberg



การเคลื่อนไหวเงินทุนต่างชาติในตลาดหุ้นภูมิภาค



เปรียบเทียบ Forward P/E ตลาดหุ้นภูมิภาค



ที่มา: Bloomberg



PhillipResearch



PhillipResearch



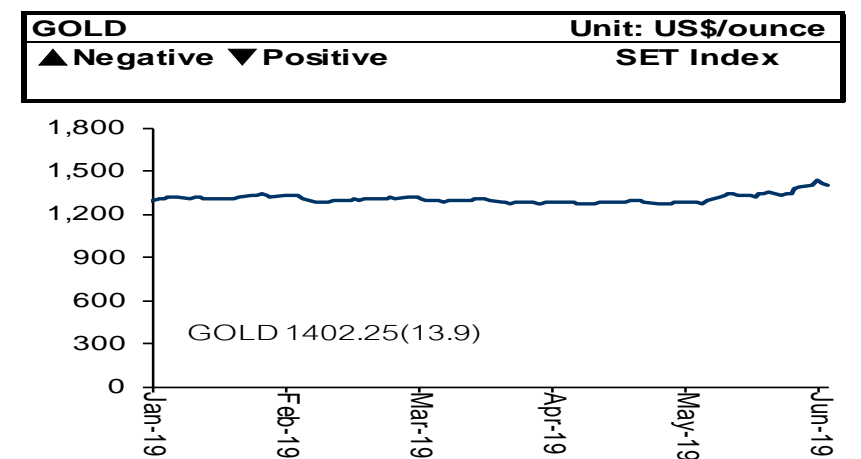
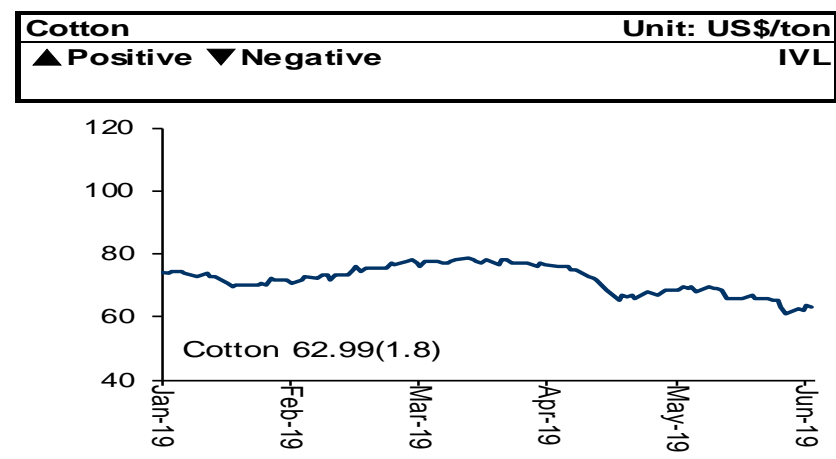
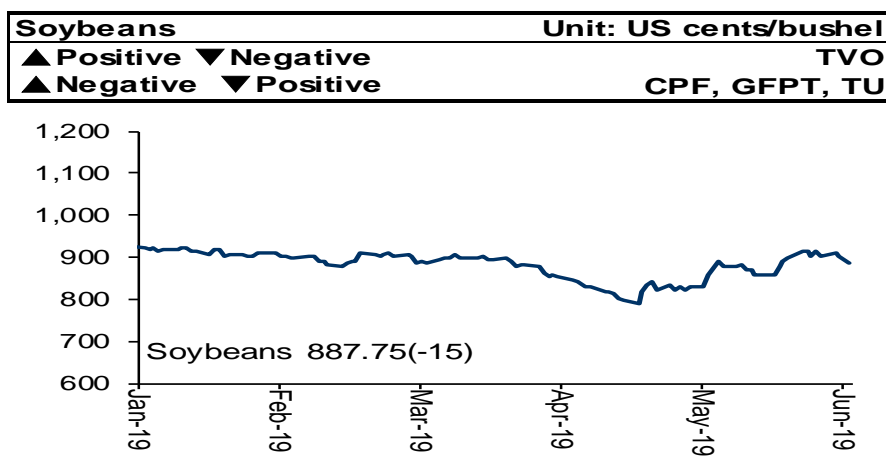
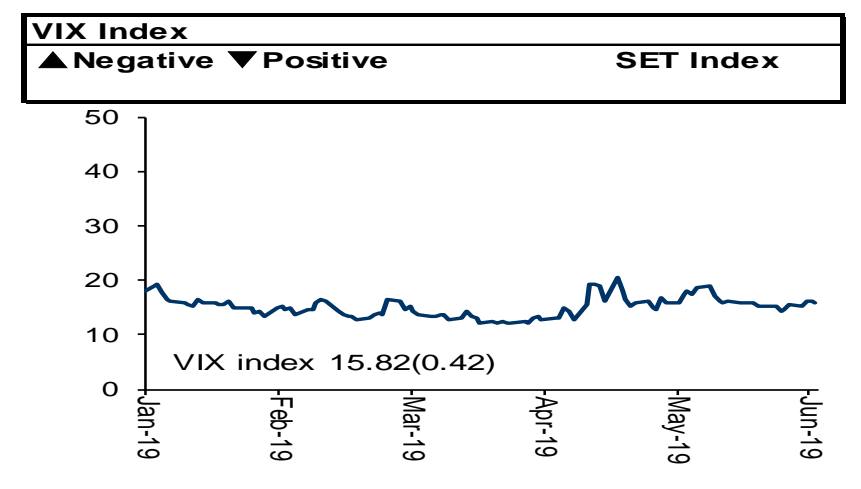
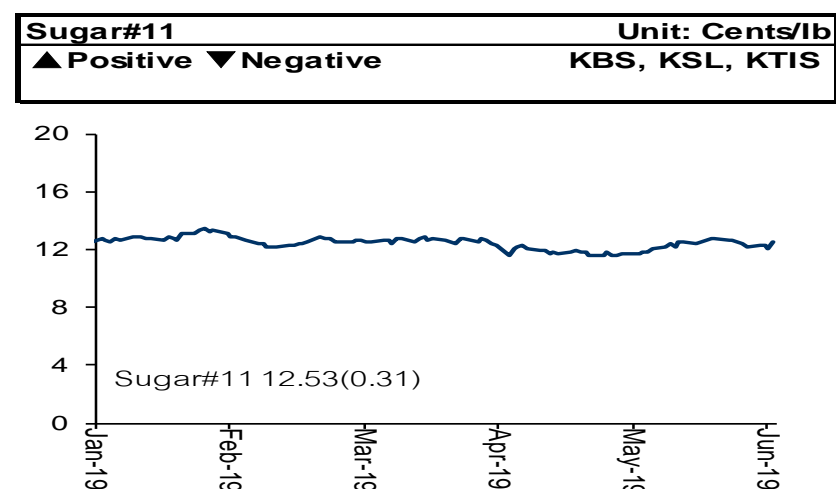
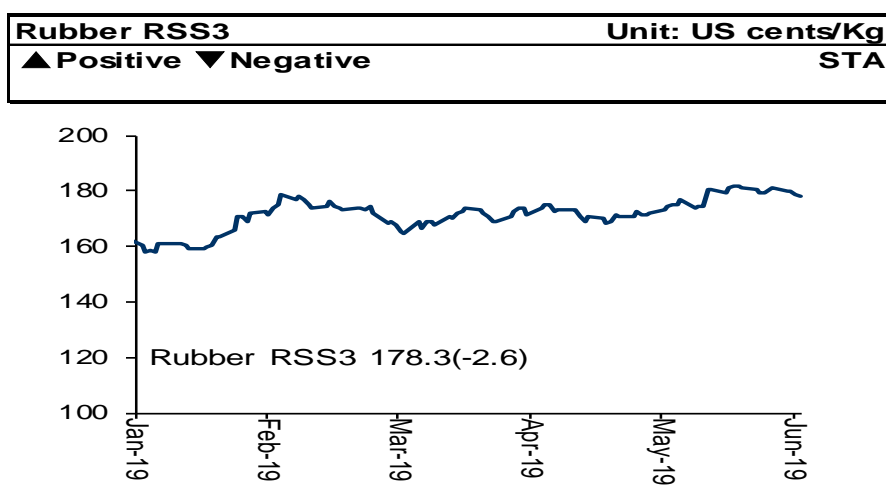
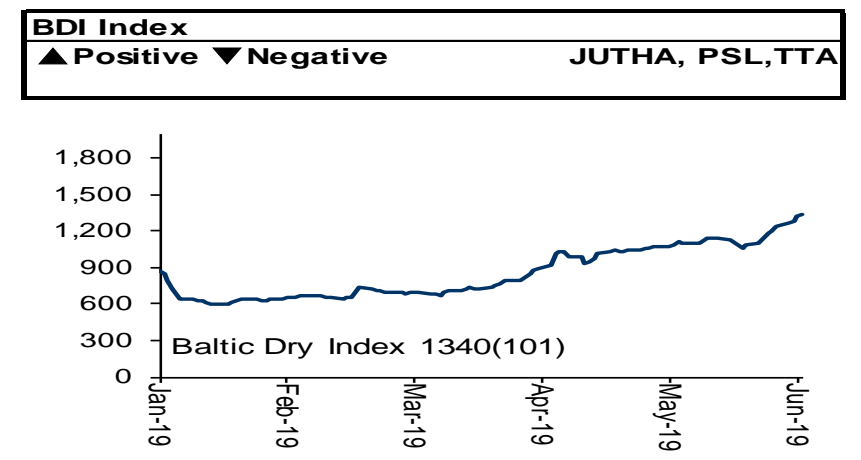
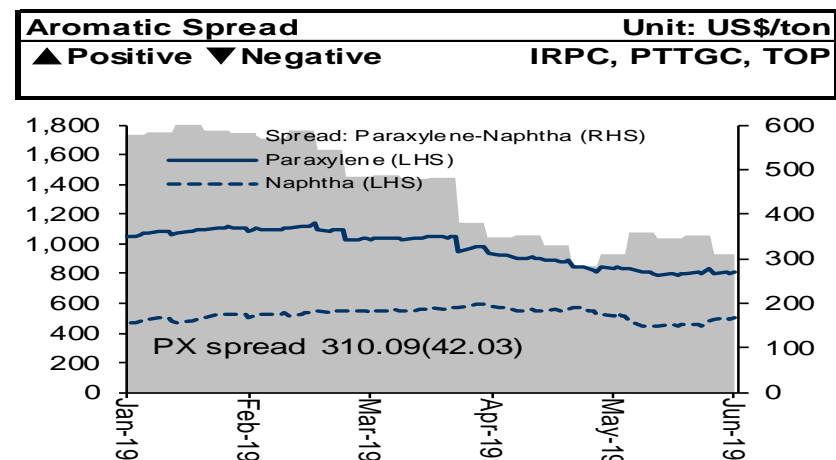
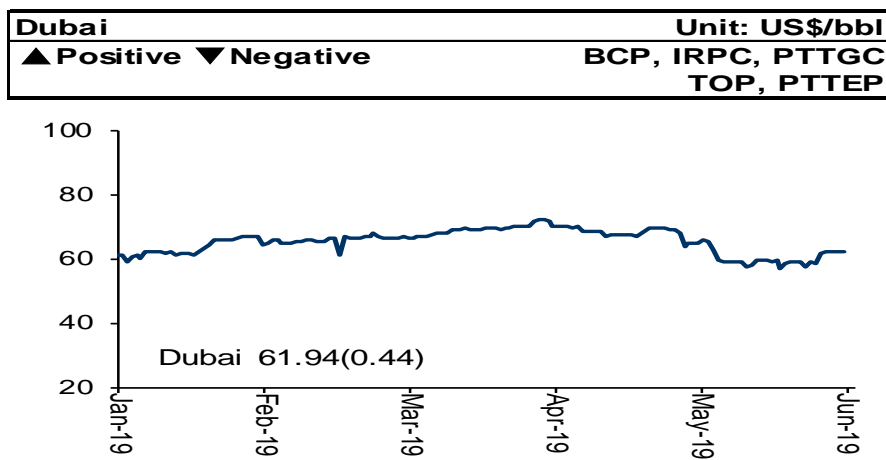
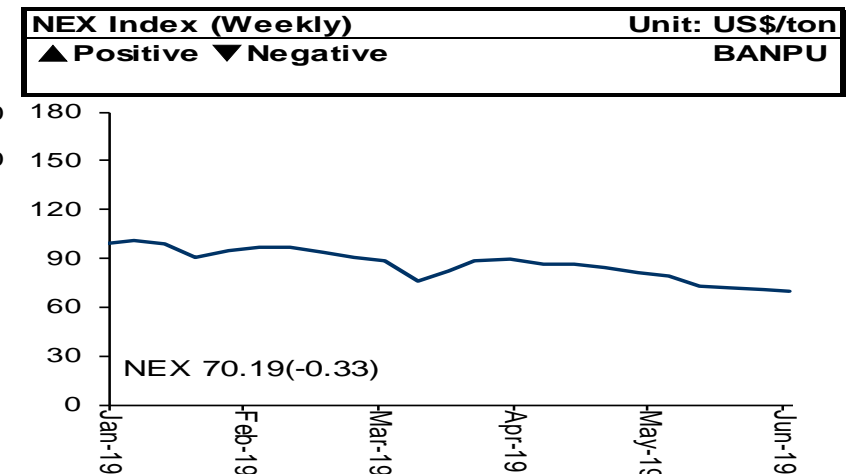
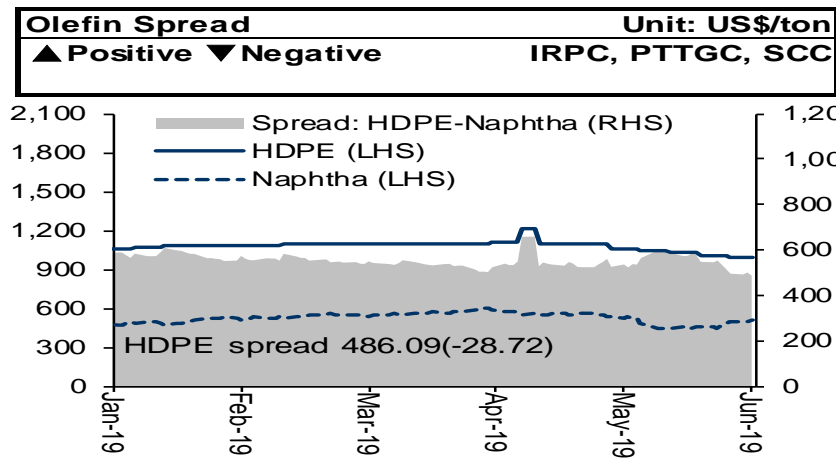
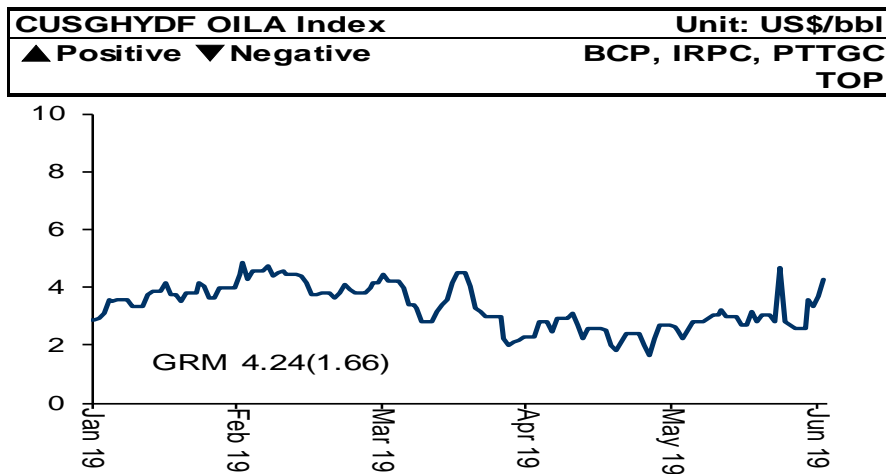
PhillipCapitalTH



02 635 1700 ต่อ 486

www.poems.in.th

Source: Bisnews, Bloomberg



ฝ่ายวิเคราะห์หลักทรัพย์

ปัจจัยพื้นฐาน	เลขทะเบียน	โทรศัพท์	กลุ่มอุตสาหกรรม
ศศิกร เจริญสุวรรณ, CFA, CAIA	นักวิเคราะห์การลงทุนด้านตลาดทุน #9744	02 635 1700 ต่อ 480	เงินทุนหลักทรัพย์ พาณิชย์
दनัย ตลยาพิศิษฐ์ชัย, CFA	นักวิเคราะห์การลงทุนด้านตลาดทุน #2375	02 635 1700 ต่อ 481	วัสดุก่อสร้าง อสังหาริมทรัพย์ พลังงาน
นารี อภิเศกทนต์	นักวิเคราะห์การลงทุนด้านหลักทรัพย์ #17971	02 635 1700 ต่อ 484	เกษตรและอาหาร ชิ้นส่วนอิเล็กทรอนิกส์ พลังงาน ปีโตรเคมี
สยาม ตียนานท์	นักวิเคราะห์การลงทุนด้านหลักทรัพย์ #17970	02 635 1700 ต่อ 483	ขนส่งและโลจิสติกส์ สื่อและสิ่งพิมพ์
อดิสรณ์ มุ่งพาลชล	นักวิเคราะห์การลงทุนด้านหลักทรัพย์ #18577	02 635 1700 ต่อ 497	ธนาคาร เงินทุนหลักทรัพย์ ประกันภัย
หทัยชนก มุลวงศ์	นักวิเคราะห์การลงทุนด้านหลักทรัพย์ #64324	02 635 1700 ต่อ 530	การแพทย์ การท่องเที่ยว
ญานินท์ อภิชาติสกุลวงศ์	นักวิเคราะห์การลงทุนด้านหลักทรัพย์ #41993	02 635 1700 ต่อ 532	ยานยนต์ พาณิชย์, ICT
ภัสริยา ผลผลา	ผู้ช่วยนักวิเคราะห์		
นภัส ชัยลภากุล	ผู้ช่วยนักวิเคราะห์		

กลยุทธ์การลงทุน

ธีรดา ชาญยิ่งยงค์	นักวิเคราะห์การลงทุนด้านหลักทรัพย์ #9501	02 635 1700 ต่อ 487
ชุตติกาญจน์ สันติเมธีวิรุฬ	นักวิเคราะห์การลงทุนด้านหลักทรัพย์ #37928	02 635 1700 ต่อ 494
กล้าณรงค์ มงคลศิริชัยกุล	นักวิเคราะห์การลงทุนด้านหลักทรัพย์ #66582	02 635 1700 ต่อ 527
ธนพล นิमितตานนท์	ผู้ช่วยนักวิเคราะห์	
เจษฎา กาญจนการไกร	ผู้ช่วยนักวิเคราะห์	

วิเคราะห์ทางเทคนิค

กฤติณัฐ พันธุ์ชีวิต	นักวิเคราะห์การลงทุนด้านหลักทรัพย์ #95239	02 635 1700 ต่อ 485
दनัย ตลยาพิศิษฐ์ชัย, CFA	ผู้ช่วยนักวิเคราะห์ทางเทคนิค	

ฐานข้อมูลและการผลิต

มนันพัทธ์ ยืนยงวัฒนากร
ชนิษฐา ศรีวงศ์
นันท์ณภัส ธนสุวรรณางพงศ์

เรียบเรียงและแปลภาษา

ไชยยศ อิงคสรรัตน์
เฉลิมพงษ์ พันธุ์โพธิ์

สาขาในประเทศ

กรุงเทพฯ

สำนักงานใหญ่	849 อาคารรวิวัฒน์ ชั้น 11 ห้อง 1101, 1102, 1104, ชั้น 14 ห้อง 1403, 1404, ชั้น 15 และชั้น 22 ห้อง 2202 ถนนสีลม แขวงสีลม เขตบางรัก กรุงเทพฯ 10500
ศรีนครินทร์	699 อาคารโมเดิร์นฟอรัมทาวเวอร์ ชั้น 17 ถนนศรีนครินทร์ แขวงสวนหลวง เขตสวนหลวง กรุงเทพฯ 10250
วิภาวดี	333 อาคารเล่าเป็งจวัน 1 ชั้น 15 ซอยเจษฎาพวง ถนนวิภาวดี-รังสิต แขวงจอมพล เขตจตุจักร กรุงเทพฯ 10900
เยาวราช	308 อาคารกาญจนทัต ชั้น 19 ถนนเยาวราช แขวงจักรวรรดิ เขตสัมพันธวงศ์ กรุงเทพฯ 10100
บางกะปิ 1	3522 อาคารสำนักงานเดอะมอลล์ บางกะปิ ชั้น 8 ถนนลาดพร้าว แขวงคลองจั่น เขตบางกะปิ กรุงเทพฯ 10240
บางกะปิ 2	3522 อาคารสำนักงานเดอะมอลล์ บางกะปิ ชั้น 8 ถนนลาดพร้าว แขวงคลองจั่น เขตบางกะปิ กรุงเทพฯ 10240
หัวลำโพง	320 อาคารตั้งฮั่วเป็ก ชั้น 4 ถนนพระราม 4 แขวงมหาพฤฒาราม เขตบางรัก กรุงเทพฯ 10500
รังสิต	94 ศูนย์การค้าฟิวเจอร์พาร์ค รังสิต ชั้น G ห้อง PLZ.G.SHP065A ถนนพหลโยธิน ตำบลประชาธิปัตย์ อำเภอธัญบุรี จังหวัดปทุมธานี 12130
สยาม	989 อาคารสยามทาวเวอร์ ชั้น 11 ยูนิท A2 ถนนพระราม 1 แขวงปทุมวัน เขตปทุมวัน กรุงเทพฯ 10330
เซ็นทรัลเวิลด์	999/9 อาคาร ดี ออฟฟิศเสส แอท เซ็นทรัลเวิลด์ ชั้น 17 ถนนพระราม 1 แขวงปทุมวัน เขตปทุมวัน กรุงเทพฯ 10330
สินธร	130 - 132 อาคารสินธรทาวเวอร์ 3 ชั้น 19 ถนนวิทญู แขวงลุมพินี เขตปทุมวัน กรุงเทพฯ 10330
เอ็มควอเทียร์	689 อาคาร ภิว ทาวน์เวอร์แอดเอ็มควอเทียร์ ชั้น 39 ห้อง 3909-10 ถนนสุขุมวิท แขวงคลองตันเหนือ เขตวัฒนา กรุงเทพฯ 10110
อัมรินทร์	496-502 อาคารอัมรินทร์ ทาวเวอร์ ชั้นที่ 8 ห้องเลขที่ 6-7 ถนนเพลินจิต แขวงลุมพินี เขตปทุมวัน กรุงเทพมหานคร 10330

ต่างจังหวัด

เชียงใหม่	เลขที่ 111/51 หมู่ที่ 2 ถนนมหาดิล ตำบลหนองหอย อำเภอเมืองเชียงใหม่ จังหวัดเชียงใหม่ 50000
หาดใหญ่	55 อาคารเซาท์แลนด์รับเบอร์ ชั้น 4 ถนนราษฎร์ยินดี ตำบลหาดใหญ่ อำเภอหาดใหญ่ จังหวัดสงขลา 90110
หาดใหญ่2	607 อาคารเรดาร์กรุ๊ป ชั้น 3 ยูนิท 3D ถนนเพชรเกษม ตำบลหาดใหญ่ อำเภอหาดใหญ่ จังหวัดสงขลา 90110
ขอนแก่น	359/2 อาคารไคว้ยูสะ ชั้น 4 ถนนมิตรภาพ ตำบลในเมือง อำเภอเมืองขอนแก่น จังหวัดขอนแก่น 40000
พิษณุโลก	59/15 อาคารไทยศิวารัตน์ ชั้น 2 ถนนบรมไตรโลกนารถ 2 ตำบลในเมือง อำเภอเมืองพิษณุโลก จังหวัดพิษณุโลก 65000
ชุมพร	25/45 ถนนกรมหลวงชุมพร ตำบลท่าตะเภา อำเภอเมืองชุมพร จังหวัดชุมพร 86000
แหลมฉบัง	53/112, 53/114 หมู่ที่ 9 ตำบลทุ่งสุขลา อำเภอศรีราชา จังหวัดชลบุรี 20230
อินเวสเตอร์เซ็นเตอร์ ขอนแก่น	252 หมู่ที่ 11 ตำบลเมืองเก่า อำเภอเมืองขอนแก่น จังหวัดขอนแก่น 40000

สาขาต่างประเทศ

SINGAPORE	Phillip Securities Pte Ltd Raffles City Tower Tel : (65) 6533 6001 www.poems.com.sg
HONG KONG	Phillip Securities (HK) Ltd 11/F United Centre 95 Queensway, Tel (852) 22776600 www.phillip.com.hk
MALAYSIA	Phillip Capital Management Sdn Bhd, Block B Level 3 Megan Avenue Tel (603) 21628841 www.poems.com.my
JAPAN	Phillip Securities Japan, Ltd 4-2 Nihonbashi Kabuto-cho, Chuo-ku, Tokyo Tel (81-3) 36662101
INDONESIA	PT Phillip Securities Indonesia ANZ Tower Level 23B, Tel (62-21) 57900800 www.phillip.co.id
CHINA	Phillip Financial Advisory (Shanghai) Co. Ltd Ocean Tower Unit 2318 Tel (86-21) 51699200 www.phillip.com.cn
FRANCE	King & Shaxson Capital Limited 3rd Flr, 35 Rue de la Bienfaisance Tel (33-1) 45633100 www.kingandshaxson.com
UNITED KINGDOM	King & Shaxson Capital Limited 6th Flr, Candlewick House, Tel (44-20) 7426 5950 www.kingandshaxson.com
UNITED STATES	Phillip Futures Inc The Chicago Board of Trade Building Tel +1.312.356.9000
AUSTRALIA	PhillipCapital Australia Level 10, 330 Collins Street, Melbourne, VIC 3000Tel (613) 86339803 Fwww.phillipcapital.com.au
SRI LANKA	Asha Phillip Securities Ltd , No 60, 5th Lane, Colombo, 03, Sri Lanka, Tel: (+94) 11 2429 100 www.ashaphillip.net
TURKEY	Hak Menkul Kiyemetler A.Ş Dr.Cemil Bengü Cad. Tel: (+90) (212) 296 84 84 (pbx) akmenkul@hakmenkul.com.tr
INDIA	PhillipCapital (India) Private Limited No. 1, C- Block, 2nd Floor, Modern Center , Jacob Circle, K. K. Marg, Mahalaxmi Mumbai 400011 Tel: (9122) 2300 2999 Website: www.phillipcapital.in
DUBAI	PhillipCapital (India) Pvt Ltd.601, White Crown Building Dubai UAE. Mahalaxmi Mumbai 400011 Tel: (9122) 2300 2999 Website: www.phillipcapital.in
CAMBODIA	Building No71, St 163, Sangkat Toul Svay Prey I, Khan Chamkarmorn, Phnom Penh, Kingdom of Cambodia Tel: (855) 23 217 942 Website: www.kredit.com.kh

การจัดอันดับบรรษัทภิบาล - 2561



ADVANC	AKP	AMATA	AMATAV	ANAN	AOT	AP	BAFS	BANPU	BAY
BCP	BCPG	BRR	BTS	BWG	CFRESH	CHO	CK	CKP	CM
CNT	COL	CPF	CPI	CPN	CSL	CSS	DELTA	DEMCO	DRT
DTAC	DTC	EA	EASTW	EGCO	GC	GEL	GFPT	GGC	GOLD
GPSC	GRAMMY	GUNKUL	HANA	HMPRO	ICC	ICHI	INTUCH	IRPC	IVL
JSP	KBANK	KCE	KKP	KSL	KTB	KTC	LHFG	LIT	LPN
MAKRO	MBK	MCOT	MINT	MONO	MTC	NCL	NKI	NVD	NYT
OISHI	OTO	PCSGH	PDJ	PG	PHOL	PLANB	PLANET	PPS	PRG
PSH	PSL	PTG	PTT	PTTEP	PTTGC	PYLON	Q-CON	QH	QTC
RATCH	ROBINS	S & J	SABINA	SAMART	SAMTEL	SAT	SC	SCB	SCC
SCCC	SDC	SE-ED	SIS	SITHAI	SNC	SPALI	SPRC	SSSC	STEC
SVI	SYNTEC	TASCO	TCAP	THAI	THANA	THANI	THCOM	THIP	THREL
TIP	TISCO	TKT	TMB	TNDT	TOP	TRC	TRU	TRUE	TSC
TSTH	TTCL	TU	TVD	UAC	UV	VGI	VIH	WACOAL	WAVE
WHA	WINNER								



2S	AAV	ACAP	AGE	AH	AHC	AIRA	AIT	AKR	ALLA
ALT	AMA	AMANAH	APCO	AQUA	ARIP	ARROW	ASIA	ASIMAR	ASK
ASN	ASP	ATP30	AU	AUCT	AYUD	BA	BBL	BDMS	BEC
BEM	BFIT	BGRIM	BIZ	BJCH	BJUD	BLA	BOL	BPP	BROOK
BTW	CBG	CEN	CENDEL	CGH	CHEWA	CHG	CHOW	CI	CIMBT
CNS	COM7	COMAN	CPALL	CSC	CSP	DCC	DCORP	DDD	EASON
ECF	ECL	EE	EPG	ERW	ETE	FN	FNS	FORTH	FPI
FSMART	FVC	GBX	GCAP	GLOBAL	GLOW	GULF	HARN	HPT	HTC
HYDRO	ICN	ILINK	INET	IRC	ITD	JAS	JCKH	JKN	JWD
K	KBS	KCAR	KGI	KKC	KOOL	KTIS	L&E	LANNA	LDC
LH	LHK	LOXLEY	LRH	LST	M	MACO	MAJOR	MALEE	MBKET
MC	MEGA	METCO	MFC	MFEC	MK	MOONG	MSC	MTI	NCH
NEP	NINE	NOBLE	NOK	NSI	NTV	NWR	OCC	OGC	ORI
PAP	PATO	PB	PDI	PJW	PLAT	PM	PORT	PPP	PREB
PRECHA	PRINC	PRM	PT	QLT	RICHY	RML	RS	RWI	S
S11	SALEE	SANKO	SAWAD	SCGS	SCI	SCN	SE	SEAFCO	SEAOIL
SELIC	SENA	SFP	SIAM	SINGER	SIRI	SKE	SMK	SMPC	SMT
SNP	SORKON	SPC	SPI	SPPT	SPVI	SR	SSF	SST	STA
SUC	SUSCO	SUTHA	SWC	SYMC	SYNEX	TACC	TAE	TAKUNI	TBSP
TCC	TEAM	TFG	TFMAMA	THRE	TICON	TIPCO	TK	TKN	TKS
TM	TMC	TMI	TMILL	TMT	TNITY	TNL	TNP	TNR	TOA
TOG	TPA	TPAC	TPBI	TPCORP	TRITN	TRT	TSE	TSR	TSTE
TTA	TTW	TVI	TVO	TWP	TWPC	U	UMI	UOBKH	UP
UPF	UPOIC	UT	UWC	VNT	WHAUP	WICE	WIJK	XO	YUASA
ZMICO									



7UP	ABICO	ABM	AEC	AEONTS	AF	AJ	ALUCON	AMARIN	AMC
AS	ASAP	ASEFA	ASIAN	BCH	BEAUTY	BGT	BH	BIG	BLAND
BM	BR	BROCK	BSBM	BTNC	CCET	CCP	CGD	CHARAN	CHAYO
CITY	CMO	CMR	COLOR	CPL	CPT	CRD	CSR	CTW	CWT
D	DCON	DIGI	DIMET	EKH	EMC	EPCO	ESSO	ESTAR	EE
FLOYD	FOCUS	FSS	FTE	GENCO	GIFT	GJS	GLAND	GPI	GREEN
GTB	GYT	HTECH	IFS	IHL	III	INOX	INSURE	IRCP	IT
ITEL	J	JCK	JMART	JMT	JTS	JUBILE	KASET	KCM	KIAT
KWC	KWG	KYE	LALIN	LEE	LPH	MATCH	MATI	MBAX	M-CHAI
MDX	META	MILL	MJD	MM	MODERN	MPG	NC	NDR	NETBAY
NNCL	NPK	OCEAN	PAF	PDG	PF	PICO	PIMO	PK	PL
PLE	PMTA	PPPM	PRIN	PSTC	PTL	RCI	RCL	RJH	ROJNA
RPC	RPH	SAMCO	SAPPE	SCP	SF	SGF	SGP	SKN	SKR
SKY	SLP	SMIT	SOLAR	SPA	SPCG	SPG	SQ	SRICHA	SSC
SSP	STANLY	STPI	SUN	SUPER	SVOA	T	TCCC	TRMC	THE
THG	THMUI	TIC	TITLE	TIW	TMD	TOPP	TPCH	TPIPP	TPOLY
TTI	TVT	TYCN	UEC	UMS	UNIQ	VCOM	VBIHA	VPO	WIN
WORK	WP	WPH	ZIGA						

เกณฑ์การจัดอันดับบรรษัทภิบาล

ระดับคะแนน

สัญลักษณ์

ต่ำกว่า 50%

ไม่มีสัญลักษณ์ใดๆ

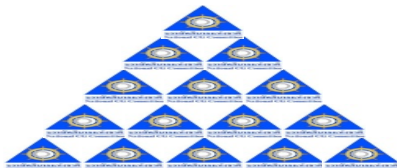
50-59%

60-69%

70-79%

80-89%

90-100%



การเปิดเผยผลการสำรวจของสมาคมส่งเสริมสถาบันกรรมการบริษัทไทย (IOD) ในเรื่องการกำกับดูแลกิจการ (Corporate Governance) นี้ เป็นการดำเนินการตาม นโยบายของสำนักงานคณะกรรมการกำกับหลักทรัพย์และตลาดหลักทรัพย์ โดยการสำรวจของ IOD เป็นการสำรวจและประเมินจากข้อมูลของบริษัทจดทะเบียนในตลาดหลักทรัพย์ แห่งประเทศไทย และตลาดหลักทรัพย์ เอ็ม เอ ไอ ที่มีการเปิดเผยต่อสาธารณะชน และเป็นข้อมูลที่ผู้ลงทุนทั่วไปสามารถเข้าถึงได้ ดังนั้น ผล สํารวจดังกล่าวจึง เป็นการ นำเสนอในมุมมอง ของบุคคลภายนอก โดยไม่ได้เป็นการประเมินการปฏิบัติ และมิได้มีการใช้ข้อมูล ภายใ ในการประเมิน

อนึ่ง ผลการสำรวจดังกล่าว เป็นผลการสำรวจ ณ วันที่ปรากฏในรายงานการกำกับดูแลกิจการบริษัทจดทะเบียนไทยเท่านั้น ดังนั้น ผลการสำรวจจึงอาจเปลี่ยนแปลงได้ ภายหลังจากวันดังกล่าว ทั้งนี้ บริษัทหลักทรัพย์ฟิลลิป (ประเทศไทย) จำกัด (มหาชน) มิได้ยืนยันหรือรับรองถึงความถูกต้องของผลการสำรวจดังกล่าวแต่อย่างใด ผลการสำรวจดังกล่าวแต่อย่างใด

ได้ประกาศเจตนาสมัครเข้าร่วม CAC

A	AI	AIE	AIRA	AJ
ALUCON	AMATAV	AOT	APCO	AQUA
ARROW	ASIA	ASK	AU	BCH
BJC	BJCHI	BLAND	BR	BROCK
BRR	CEN	CGH	CHEWA	CHG
CHOTI	CHOW	CIG	COL	COM7
CPALL	CPF	CPR	CSC	EKH
EPCO	FC	FER	FPI	FSMART
GEL	GFPT	GGC	GIFT	GJS
GLOBAL	GOLD	GPSC	GREEN	GSTEL
GUNKUL	HARN	IFS	ILINK	INET
IRC	J	JMART	JMT	JUBILE
JUTHA	KASET	KBS	KCAR	KTECH
KWC	KYE	L&E	LEE	LIT
LVT	MAKRO	MATCH	MATI	MBAX
MC	MFEC	MIDA	MILL	ML
MTLS	NBC	NCL	NEP	NINE
NMG	NNCL	NTV	NUSA	NWR
OGC	PACE	PAF	PAP	PATO
PCSGH	PIMO	PK	PL	PLANB
POST	PRINC	PRO	PSTC	PYLON
QTC	ROH	ROJNA	RWI	SANKO
SAUCE	SC	SCCC	SCN	SEAOIL
SE-ED	SENA	SIRI	SMART	SPACK
SPPT	SPRC	SR	SRICHA	SST
STA	SUPER	SUSCO	SWC	SYMC
TAKUNI	TBSP	TFI	THE	TICON
TIP	TKN	TLUXE	TMILL	TMT
TNP	TPA	TRUE	TSE	TTI
TU	TVD	TVO	TVT	TWPC
U	UPA	UREKA	UWC	WGI
VIBHA	VIH	VNT	WAVE	WHA
WICE	WIK			

ได้รับการรับรอง CAC

ADVANC	AKP	AMANAH	AP	ASP
AYUD	BAFS	BANPU	BAY	BBL
BCP	BKI	BLA	BROOK	BTS
BWG	CENTEL	CFRESH	CIMBT	CM
CNS	CPI	CPN	CSL	DCC
DEMCO	DIMET	DRT	DTAC	DTC
EASTW	ECL	EGCO	FE	FNS
FSS	GBX	GCAP	GLOW	HANA
HMPRO	HTC	ICC	IFEC	INTUCH
IRPC	IVL	K	KBANK	KCE
KGI	KKP	KSL	KTB	KTC
LANNA	LHBANK	LHK	LPN	MBK
MBKET	MCOT	MFC	MINT	MONO
MOONG	MSC	MTI	NKI	NSI
OCC	OCEAN	PB	PDI	PE
PG	PHOL	PLAT	PM	PPP
PPS	PRANDA	PREB	PRG	PSH
PSL	PT	PTG	PTT	PTTEP
PTTGC	Q-CON	QH	QLT	RATCH
RML	ROBINS	S & J	SABINA	SAT
SCB	SCC	SCG	SGP	SINGER
SIS	SITHAI	SMIT	SMPC	SNC
SNP	SORKON	SPC	SPI	SSF
SSI	SSSC	SVI	SYNTEC	TAE
TCAP	TCMC	TFG	TGCI	THANI
THCOM	THRE	THREL	TIPCO	TISCO
TKT	TMB	TMD	TNITY	TNL
TOG	TOP	TPCORP	TRU	TSC
TSTH	TTCL	TVI	UOBKH	WACOAL

n.a.

2S	AAV	ABICO	ACAP	ACC
ADAM	AEC	AEONTS	AF	AFC
AGE	AH	AHC	AIT	AJA
AKR	ALLA	ALT	AMA	AMARIN
AMATA	AMC	ANAN	APCS	APEX
APURE	AQ	ARIP	AS	ASAP
ASEFA	ASIAN	ASIMAR	ASN	ATP30
AUCT	BA	BAT-3K	BCPG	BDMS
BEAUTY	BEC	BEM	BFIT	BGRIM
BGT	BH	BIG	BIZ	BKD
BLISS	BM	BOL	BPP	BSBM
BSM	BTC	BTNC	BTW	BUI
CBG	CCET	CCP	CGD	CHARAN
CHO	CHUO	CI	CITY	CK
CKP	CMO	CMR	CNT	COLOR
COMAN	CPH	CPL	CRANE	CRD
CSP	CSR	CSS	CTW	CWT
D	DCON	DCORP	DELTA	DIGI
DNA	DTCI	EA	EARTH	EASON
ECF	EE	EFORL	EIC	EMC
EPG	ERW	ESSO	ESTAR	ETE
EVER	F&D	FANCY	FMT	FN
FOCUS	FORTH	FTE	FVC	GC
GENCO	GL	GLAND	GRAMMY	GRAND
GTB	GYT	HFT	HOTPOT	HPT
HTECH	HYDRO	ICHI	ICN	IEC
IHL	III	INGRS	INOX	INSURE
IRCP	IT	ITD	ITEL	JAS
JCT	JSP	JTS	JWD	KAMART
KC	KCM	KDH	KIAT	KKC
KOOL	KTIS	KWG	LALIN	LDC
LH	LOXLEY	LPH	LRH	LST
LTX	M	MACO	MAJOR	MALEE
MANRIN	MAX	M-CHAI	MCS	MDX
MEGA	METCO	MGT	MJD	MK
MM	MODERN	MPG	MPIC	NC
NCH	NDR	NETBAY	NEW	NEWS
NFC	NOBLE	NOK	NPK	NPP
NVD	NYT	OHTL	OISHI	ORI
OTO	PAE	PDG	PERM	PF
PICO	PJW	PLANET	PLE	PMTA
POLAR	POMPUI	PPM	PRAKIT	PRECHA
PRIN	PRM	PTL	RAM	RCI
RCL	RICH	RICHY	RJH	ROCK
RP	RPC	RPH	RS	S
S11	SAFARI	SALEE	SAM	SAMART
SAMCO	SAMTEL	SAPPE	SAWAD	SAWANG
SCI	SCP	SDC	SE	SEAFCO
SELIC	SF	SFP	SGF	SHANG
SIAM	SIMAT	SKN	SKR	SKY
SLP	SMK	SMM	SMT	SOLAR
SPA	SPALI	SPCG	SPG	SPORT
SPVI	SQ	SSC	SSP	STANLY
STAR	STEC	STHAI	STPI	SUC
SUTHA	SVH	SVOA	SYNEX	T
TACC	TAPAC	TASCO	TC	TCB
TCC	TCCC	TCJ	TCOAT	TEAM
TFD	TFMAMA	TGPRO	TH	THAI
THANA	THIP	THL	TIC	TIW
TK	TKS	TM	TMC	TMI
TMW	TNDT	TNH	TNPC	TNR
TOA	TOPP	TPAC	TPBI	TPCH

n.a.

TPIPL	TPIPP	TPOLY	TPP	TR
TRC	TRITN	TRT	TRUBB	TSF
TSI	TSR	TSTE	TTA	TTL
TTTTM	TTW	TUCC	TWP	TWZ
TYCN	UAC	UBIS	UEC	UKEM
UMI	UMS	UNIQ	UP	UPF
UPOIC	UT	UTP	UV	UVAN
VARO	VI	VNG	VPO	VTE
WG	WHAUP	WIN	WINNER	WORK
WORLD	WP	WPH	WR	XO
YCI	YNP	YUASA	ZIGA	ZMICO



* หมายถึง เมื่อบริษัทแม่และผู้ถือหุ้นได้บังคับกฎหมาย Bribery Act หรือกฎหมายอื่นทำนองเดียวกันที่บังคับบริษัทแม่ต้องห้ามมิให้บริษัทย่อยในต่างประเทศด้วย โดยการดูแลดังกล่าวครอบคลุมถึง การกำหนดนโยบาย แนวปฏิบัติ และการตรวจสอบให้มีการปฏิบัติตามนโยบาย/ แนวปฏิบัติดังกล่าวอย่างสม่ำเสมอด้วย

การเปิดเผยข้อมูลและคำสงวนสิทธิ์

ข้อมูลและเนื้อหาสาระที่ปรากฏในเอกสารเผยแพร่ฉบับนี้จัดทำและเผยแพร่โดยบริษัทหลักทรัพย์ฟิลลิป (ประเทศไทย) จำกัด (มหาชน) ภายใต้ข้อกำหนดของสำนักงานคณะกรรมการกำกับหลักทรัพย์และตลาดหลักทรัพย์ (ก.ล.ต.) การอ้างถึง “PST” ในรายงานฉบับนี้ ให้ความความถึง บริษัทหลักทรัพย์ฟิลลิป (ประเทศไทย) จำกัด (มหาชน) ยกเว้นมีการกำหนดเป็นอย่างอื่น เมื่อท่านได้รับหรืออ่านรายงานฉบับนี้แล้ว ท่านตกลงที่จะปฏิบัติตามข้อกำหนดและเงื่อนไขดังต่อไปนี้

ข้อมูลและเนื้อหาสาระในเอกสารเผยแพร่ฉบับนี้จัดทำขึ้นโดยมีวัตถุประสงค์เพื่อใช้งานส่วนบุคคลเท่านั้น โดยลิขสิทธิ์เป็นกรรมสิทธิ์ของ PST แต่เพียงผู้เดียว บริษัทฯ ขอสงวนลิขสิทธิ์ ห้ามใช้หรือเปิดเผยข้อมูลและเนื้อหาสาระในรายงานฉบับนี้ต่อสาธารณชนโดยไม่ได้รับอนุญาต ห้ามคัดลอกหรือทำซ้ำรายงานฉบับนี้ ไม่ว่าทั้งหมดหรือบางส่วน โดยไม่ได้รับอนุญาตจาก PST ก่อน ยกเว้นการคัดลอกรายงานทั้งฉบับเพื่อใช้เผยแพร่ภายในเท่านั้น หากท่านได้รับรายงานฉบับนี้โดยไม่ตั้งใจ โปรดลบหรือทำลายรายงานฉบับนี้ และแจ้งกลับผู้ส่งทันที

รายงานฉบับนี้จัดทำและเผยแพร่โดย PST เพื่อใช้เป็นข้อมูลอ้างอิงเท่านั้น ข้อมูล หรือความคิดเห็นใดๆ ที่ปรากฏในรายงานฉบับนี้ ไม่ได้เป็นหรือถือเป็นการชักชวนหรือเสนอแนะเพื่อวัตถุประสงค์ในการซื้อหรือขายหลักทรัพย์ การลงทุน หรืออนุพันธ์ใดๆ แต่อย่างใด ข้อมูลและความคิดเห็นต่างๆ ในรายงานฉบับนี้ทาง PST พิจารณาแล้วว่า ถูกต้องในขณะจัดทำพิมพ์ รายงานฉบับนี้ยังรวมถึงข้อมูลที่ทาง PST ได้รับจากบุคคลที่สาม ซึ่งแหล่งที่มาของข้อมูลดังกล่าวโดยทั่วไป มักจะมีการเปิดเผยไว้ในรายงานด้วย ทาง PST ได้กำหนดขั้นตอนที่เหมาะสม เพื่อตรวจสอบให้แน่ใจว่าข้อมูลดังกล่าวถูกต้อง แต่ทั้งนี้ PST มีอาจรับรองความถูกต้องหรือความสมบูรณ์ของข้อมูลดังกล่าวได้ การดำเนินการซื้อขายโดยอ้างอิงรายงานฉบับนี้ถือเป็นความเสี่ยงของนักลงทุนแต่เพียงผู้เดียว โดย PST จะไม่รับผิดชอบใดๆ ต่อผลที่ตามมา ทั้งนี้ราคาหลักทรัพย์และอนุพันธ์อาจมีเปลี่ยนแปลงเคลื่อนไหวอย่างรวดเร็วและเกินคาด และผลการดำเนินงานในอดีตไม่จำเป็นต้องเป็นเครื่องบ่งชี้ถึงผลการดำเนินงานในอนาคต

รายงานฉบับนี้ไม่ได้จัดทำขึ้นเพื่อวัตถุประสงค์ในการลงทุน สถานะทางการเงิน และตามความต้องการเฉพาะเจาะจงใดๆ ของบุคคลใดบุคคลหนึ่งที่ได้รับรายงานฉบับนี้ นักลงทุนจึงควรขอคำแนะนำจากที่ปรึกษาทางกฎหมาย ภาษี และการลงทุนของท่านเองในการวิเคราะห์ที่เป็นอิสระ เพื่อประกอบการตัดสินใจถึงความเหมาะสมในการเข้าลงทุนในหลักทรัพย์ หรือกลยุทธ์การลงทุนใดๆ ที่กล่าวถึง หรือแนะนำในรายงานฉบับนี้ และพึงตระหนักว่าคาดการณ์แนวโน้มในอนาคตอาจไม่เกิดขึ้นจริง รายงานฉบับนี้ไม่ได้มีเจตนาเพื่อใช้หรือถือเป็นการเสนอขายหรือชักชวนให้ทำการซื้อหรือขายหลักทรัพย์ที่อ้างถึงในรายงานดังกล่าวไม่ว่าในกรณีใดๆ ก็ตาม ข้อมูลที่อ้างถึงในรายงานบทวิเคราะห์ฉบับนี้อาจได้มาจากบริการข้อมูลการซื้อขายและสถิติ และจากแหล่งข้อมูลอื่นๆ ซึ่งทางบริษัทฯ พิจารณาแล้วเห็นว่ามีความน่าเชื่อถือได้ ทั้งนี้ บริษัทหลักทรัพย์ฟิลลิป (ประเทศไทย) จำกัด (มหาชน) หรือบริษัทใดๆ ในกลุ่มบริษัทฯ/บริษัทในเครือไม่รับประกันความถูกต้องหรือความสมบูรณ์ของข้อมูลดังกล่าว ด้วยเหตุนี้จึงไม่ควรอ้างอิงข้อมูลดังกล่าว ทั้งนี้ความเห็น การคาดการณ์ สมมติฐาน ประมาณการ การประเมินค่า และราคาต่างๆ ที่ปรากฏในรายงานฉบับนี้อาจอิงตามวันที่ระบุไว้ในรายงานดังกล่าวเท่านั้น และอาจเปลี่ยนแปลงได้โดยมีต้องแจ้งให้ทราบล่วงหน้า

ข้อสำคัญ: ท่านต้องรับทราบถึงข้อกำหนดและเงื่อนไขในการเปิดเผยข้อมูลและคำสงวนสิทธิ์ดังกล่าวนี้ ซึ่งถือเป็นส่วนหนึ่งของรายงานบทวิเคราะห์ การรับและการนำรายงานฉบับนี้ไปใช้ต้องเป็นไปตามข้อกำหนดและเงื่อนไขในการเปิดเผยข้อมูลและคำสงวนสิทธิ์ดังกล่าวทุกประการ ทั้งนี้ ท่านสามารถขอรายละเอียดเพิ่มเติมเกี่ยวกับบริษัทผู้ออกหลักทรัพย์และหลักทรัพย์ที่กล่าวถึงในรายงานบทวิเคราะห์ฉบับนี้

การรับรอง: นักวิเคราะห์ที่จัดทำรายงานบทวิเคราะห์ฉบับนี้ขอรับรองว่า ความเห็นต่างๆ ที่ปรากฏในรายงานบทวิเคราะห์ฉบับนี้เป็นมุมมองส่วนตัวของนักวิเคราะห์ที่มีต่อบริษัทผู้ออกหลักทรัพย์ และ/หรือหลักทรัพย์ดังกล่าว โดยที่นักวิเคราะห์ไม่ได้มีผลประโยชน์ทับซ้อน และไม่มีส่วนใดของผลตอบแทนที่นักวิเคราะห์ได้รับทั้งในอดีต ปัจจุบัน และในอนาคตที่เกี่ยวข้องกับการให้ความเห็นหรือคำแนะนำเฉพาะเจาะจงใดๆ ที่ปรากฏอยู่ในรายงานบทวิเคราะห์ฉบับนี้ ไม่ว่าโดยทางตรงหรือทางอ้อม

บริษัทหลักทรัพย์ฟิลลิป (ประเทศไทย) จำกัด (มหาชน) หรือผู้ที่เกี่ยวข้องหรือมีความสัมพันธ์กับ PST รวมถึงแต่ไม่จำกัดเฉพาะเจ้าหน้าที่ กรรมการ พนักงาน หรือบุคคลที่เกี่ยวข้องในการจัดเตรียมหรือออกรายงานฉบับนี้สามารถให้บริการธุรกรรมทางการเงินต่างๆ แก่องค์กรต่างๆ ทั้งในประเทศไทยและทั่วโลก ซึ่งรวมถึงแต่ไม่จำกัดเฉพาะกิจกรรมเชิงพาณิชย์/พาณิชย์ธุรกิจ (รวมถึงการให้การสนับสนุน ที่ปรึกษาทางการเงิน หรือธุรกรรมการจัดจำหน่ายหลักทรัพย์) และการเป็นนายหน้าค้าหลักทรัพย์หรือธุรกรรมซื้อขายหลักทรัพย์ ทั้งนี้ PST หรือบุคคลที่เกี่ยวข้องหรือมีความสัมพันธ์กับ PST รวมถึงแต่ไม่จำกัดเฉพาะเจ้าหน้าที่ กรรมการ พนักงาน หรือบุคคลที่เกี่ยวข้องในการจัดเตรียมหรือออกรายงานฉบับนี้อาจมีส่วนร่วมหรือลงทุนในการทำธุรกรรมกับบริษัทผู้ออกหลักทรัพย์ที่ปรากฏในรายงานเผยแพร่ฉบับนี้ และอาจมีการให้บริการหรือขอทำธุรกิจกับบริษัทผู้ออกหลักทรัพย์ดังกล่าว นอกจากนี้ PST หรือบุคคลที่เกี่ยวข้องหรือมีความสัมพันธ์กับ PST รวมถึงแต่ไม่จำกัดเฉพาะเจ้าหน้าที่ กรรมการ พนักงาน หรือบุคคลที่เกี่ยวข้องในการจัดเตรียมหรือออกรายงานฉบับนี้อาจให้คำแนะนำหรือบริการด้านการลงทุนแก่บริษัทดังกล่าว และการลงทุน หรือการลงทุนอื่นๆ ที่เกี่ยวข้องที่อาจปรากฏในรายงานเผยแพร่ฉบับนี้

PST หรือบุคคลที่เกี่ยวข้องหรือมีความสัมพันธ์กับ PST รวมถึงแต่ไม่จำกัดเฉพาะเจ้าหน้าที่ กรรมการ พนักงาน หรือบุคคลที่เกี่ยวข้องในการจัดเตรียมหรือออกรายงานฉบับนี้อาจมีการถือสถานะซื้อหรือขายเป็นครั้งคราวในหลักทรัพย์ที่อ้างอิงในรายงานฉบับนี้ หรือในสัญญาซื้อขายล่วงหน้าประเภทฟิวเจอร์ส หรือออปชั่นที่เกี่ยวข้อง ซื้อหรือขาย พร้อมทำการซื้อหรือขาย ณ ราคาที่กำหนด หรือเข้าร่วมในการทำธุรกรรมใด ๆ ที่เกี่ยวข้องกับหลักทรัพย์ดังกล่าว และได้รับค่านายหน้าหรือผลตอบแทนอื่นที่เกี่ยวข้องกับธุรกรรมดังกล่าว เงินลงทุนอาจอยู่ในรูปแบบสกุลเงินต่างๆ เช่น สกุลเงินดอลลาร์สหรัฐ และยูโร ซึ่งอาจมีความเสี่ยงจากความผันผวนของอัตราแลกเปลี่ยนระหว่างสกุลเงินดอลลาร์สหรัฐ และยูโร หรือสกุลเงินตราต่างประเทศอื่นๆ กับสกุลเงินท้องถิ่นของนักลงทุน ความผันผวนดังกล่าวอาจส่งผลกระทบต่อมูลค่า ราคา หรือผลตอบแทนจากเงินลงทุน

ภายใต้ขอบเขตของกฎหมายที่อนุญาต PST หรือบุคคลที่เกี่ยวข้องหรือมีความสัมพันธ์กับ PST รวมถึงแต่ไม่จำกัดเฉพาะเจ้าหน้าที่ กรรมการ พนักงาน หรือบุคคลที่เกี่ยวข้องในการจัดเตรียมหรือออกรายงานฉบับนี้อาจเข้าร่วมในธุรกรรมใด ๆ ดังกล่าวข้างต้นได้ทุกเมื่อ หรืออาจมีการถือหุ้นไม่ว่าจะมีนัยสำคัญหรือไม่ก็ตามในบริษัท และการลงทุน หรือการลงทุนที่เกี่ยวข้องที่กล่าวถึงในรายงานเผยแพร่ฉบับนี้ ด้วยเหตุนี้ ข้อมูลที่ทาง PST หรือบุคคลที่เกี่ยวข้องหรือมีความสัมพันธ์กับ PST ได้รับ รวมถึงแต่ไม่จำกัดเฉพาะเจ้าหน้าที่ กรรมการ พนักงาน หรือบุคคลที่เกี่ยวข้องในการจัดเตรียมหรือออกรายงานฉบับนี้อาจไม่ได้ปรากฏในรายงานฉบับนี้ โดย PST หรือบุคคลที่เกี่ยวข้องหรือมีความสัมพันธ์กับ PST รวมถึงแต่ไม่จำกัดเฉพาะเจ้าหน้าที่ กรรมการ พนักงาน หรือบุคคลที่เกี่ยวข้องในการจัดเตรียมหรือออกรายงานฉบับนี้ อาจดำเนินการตามหรือใช้ข้อมูลดังกล่าวก่อนหรือทันทีหลังจากมีการเผยแพร่รายงานฉบับนี้ภายใต้ขอบเขตของกฎหมายที่อนุญาต ทั้งนี้ PST หรือบุคคลที่เกี่ยวข้องหรือมีความสัมพันธ์กับ PST รวมถึงแต่ไม่จำกัดเฉพาะเจ้าหน้าที่ กรรมการ พนักงาน หรือบุคคลที่เกี่ยวข้องในการจัดเตรียมหรือออกรายงานฉบับนี้ อาจจัดทำเอกสารอื่นซึ่งอาจไม่มีความสอดคล้องกับรายงานฉบับดังกล่าว หรือมีข้อสรุปที่แตกต่างไปจากเนื้อหาสาระในรายงานฉบับนี้

ความเหมาะสมและความเสี่ยง: รายงานฉบับนี้มีวัตถุประสงค์เพื่อให้ข้อมูลเท่านั้น มิได้จัดทำขึ้นเพื่อวัตถุประสงค์ในการลงทุน สถานการณ์ทางการเงิน หรือตามความต้องการเฉพาะเจาะจงใดๆ ของผู้ที่ได้รับรายงานฉบับนี้ หลักทรัพย์บางหลักทรัพย์อาจมีความเสี่ยงสูง และอาจไม่เหมาะกับนักลงทุนบางกลุ่ม นักลงทุนจึงควรใช้ดุลยพินิจของท่านในการตัดสินใจความเหมาะสมในการลงทุนในหลักทรัพย์ที่อ้างอิงถึงในรายงานบทวิเคราะห์ฉบับนี้ตามข้อกำหนดทางกฎหมาย ภาษี และบัญชีที่เกี่ยวข้องกับนักลงทุน และวัตถุประสงค์หรือกลยุทธ์ในการลงทุน ฐานะการเงิน และประสบการณ์ในการลงทุนของนักลงทุน การเปลี่ยนแปลงของอัตราแลกเปลี่ยนเงินตราต่างประเทศ หรืออัตราดอกเบี้ย รวมถึงปัจจัยอื่นๆ ทั้งด้านการเงิน เศรษฐกิจ และการเมือง อาจส่งผลกระทบต่อมูลค่าของหลักทรัพย์ได้ ทั้งนี้ ผลประกอบการในอดีตไม่จำเป็นต้องเป็นเครื่องบ่งชี้ถึงผลการดำเนินงานในอนาคต

แหล่งข้อมูล: ความสมบูรณ์ และความถูกต้องของข้อมูล เนื้อหาสาระที่ปรากฏอยู่ในรายงานฉบับนี้อ้างอิงข้อมูลจากแหล่งข้อมูลที่ PST และนักวิเคราะห์พิจารณาแล้วเห็นว่ามีความน่าเชื่อถือ แต่ทั้งนี้ PST และนักวิเคราะห์ไม่รับรองว่าข้อมูลที่ปรากฏอยู่ในรายงานฉบับนี้มีความถูกต้องหรือมีความสมบูรณ์ ด้วยเหตุนี้จึงไม่ควรอ้างอิงข้อมูลดังกล่าว ความเห็นที่ปรากฏในรายงานฉบับนี้เป็นความเห็นปัจจุบัน ณ วันที่ปรากฏในรายงานฉบับนี้ ซึ่งอาจมีการเปลี่ยนแปลงได้โดยมีต้องแจ้งให้ทราบล่วงหน้า นอกจากนี้ PST ไม่ได้อยู่ภายใต้ข้อผูกพันใดๆ ในการปรับปรุงหรือทำให้ข้อมูลเป็นปัจจุบัน

ข้อควรระวัง: การลงทุนมีความเสี่ยงสูงที่อาจทำให้เกิดความสูญเสียจากการซื้อขาย ด้วยเหตุนี้ นักลงทุนจึงควรพิจารณาอย่างรอบคอบถึงความเหมาะสมในการลงทุนโดยคำนึงถึงประสบการณ์ในการลงทุน วัตถุประสงค์ในการลงทุน แหล่งเงินทุน และรายละเอียดอื่นๆ ที่เกี่ยวข้อง

สำหรับนักลงทุนในประเทศสหรัฐอเมริกาเท่านั้น: รายงานบทวิเคราะห์ฉบับนี้เป็นผลิตภัณฑ์ของบริษัทหลักทรัพย์ฟิลลิป (ประเทศไทย) จำกัด (มหาชน) ซึ่งเป็นนายจ้างของนักวิเคราะห์ผู้ซึ่งจัดทำรายงานบทวิเคราะห์ฉบับนี้ โดยนักวิเคราะห์ผู้ซึ่งจัดทำรายงานบทวิเคราะห์ฉบับนี้มีภูมิลำเนาอยู่นอกประเทศสหรัฐอเมริกา และมีได้มีความเกี่ยวข้องกับใดๆ กับนายหน้าหรือตัวแทนซื้อขายหลักทรัพย์ที่อยู่ภายใต้การกำกับดูแลในประเทศสหรัฐอเมริกา ดังนั้น นักวิเคราะห์จึงไม่อยู่ภายใต้การกำกับดูแลของนายหน้าหรือตัวแทนซื้อขายหลักทรัพย์ในประเทศสหรัฐอเมริกา และไม่จำเป็นต้องปฏิบัติตามข้อกำหนดการขึ้นทะเบียนของ FINRA หรือ กฎระเบียบใดๆ ของประเทศสหรัฐอเมริกา นอกเหนือจากสิ่งอื่นที่เกี่ยวข้องกับการติดต่อสื่อสารกับบริษัทที่ปรากฏในอยู่ในรายงาน การออกสื่อ และการซื้อขายหลักทรัพย์ภายใต้ชื่อบัญชีของนักวิเคราะห์

รายงานฉบับนี้จัดทำขึ้นโดยบริษัทหลักทรัพย์ฟิลลิป (ประเทศไทย) จำกัด (มหาชน) เพื่อแจกจ่ายให้แก่ “นักลงทุนสถาบันรายใหญ่” เท่านั้นตามที่ให้คำนิยามใน Rule 15a-6(b)(4) ภายใต้กฎหมาย Securities and Exchange Act, 1934 (the Exchange Act) ของประเทศสหรัฐอเมริกา และการตีความดังกล่าวโดยคณะกรรมการกำกับหลักทรัพย์และตลาดหลักทรัพย์ของประเทศไทย (กตท) ที่เกี่ยวเนื่องกับ Rule 15a6(a)(2) หากผู้รับรายงานฉบับนี้ไม่ได้เป็นเป็นนักลงทุนสถาบันรายใหญ่ตามที่ระบุข้างต้น ก็ไม่ควรกระทำใดๆ ตามรายงานฉบับนี้ และควรส่งรายงานฉบับนี้กลับคืนแก่ผู้ส่ง นอกจากนี้ ห้ามคัดลอก ทำซ้ำ และ/หรือส่งต่อไปยังนักลงทุนรายอื่นในสหรัฐอเมริกา ที่ไม่ได้เป็นนักลงทุนสถาบันรายใหญ่

บริษัทหลักทรัพย์ฟิลลิป (ประเทศไทย) จำกัด (มหาชน)
สำนักงานจดทะเบียนตั้งอยู่ที่ชั้น 15 อาคารรวิวัฒน์ เลขที่ 849 ถนนสีลม บางรัก กรุงเทพฯ 10500 ประเทศไทย