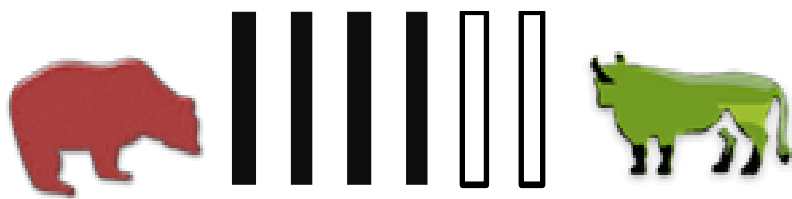




Weekly Consensus View

Sideways Up



ปัจจัยเด่นรอบสัปดาห์

- ปัจจัยภายใน
 - ล้นการแถลงนโยบายต่างๆ รอบใหม่ของคณะรัฐมนตรี
- ปัจจัยภายนอก
 - ติดตามความตึงเครียดในคาบสมุทรอาหรับ(สหรัฐ-อิหร่าน)
- ตัวเลขเศรษฐกิจ
 - สหรัฐฯ
 - 16 ก.ค.: Retail Sales
 - 17 ก.ค.: Crude Oil Inventories
 - 18 ก.ค.: Manufacturing Index
 - สหภาพยุโรป
 - 17 ก.ค.: CPI

เล่าเรื่องทอง มองเรื่องหุ้น

แนวโน้มตลาดหุ้นไทย: บวกอย่างจำกัด

❖ **บวกอย่างจำกัด:** มองตลาดหุ้นไทยจะยังได้รับแรงหนุนจากหลายปัจจัย อาทิ 1.) นโยบายภาครัฐรอบใหม่ที่คาดว่าจะประกาศออกมาหลังการถวายสัตย์ฯ 2.) กระแสเงินทุนต่างชาติที่ยังไหลเข้าอย่างต่อเนื่อง โดยนับจากเดือนมิถุนายนมีเงินซื้อสุทธิ 62,598 ล้านบาท 3.) มุมมองของหลายธนาคารกลางที่มีแนวโน้มไปในทางผ่อนคลายนโยบายการเงิน(Dovish) ทั้งนี้แม้ดัชนีจะมีปัจจัยบวกหลายอย่างหนุน แต่เป็นที่น่าสังเกตว่าตัวพื้นฐานของดัชนียังปรับขึ้นตามไม่ทัน โดยกำไรต่อหุ้นของตลาดกลับปรับลดลงจนปัจจุบันอยู่ที่ 105.30 บาทต่อหุ้น (Bloomberg consensus) ประกอบกับธนาคารแห่งประเทศไทยได้เริ่มออกมาตรการดูแลการแข็งค่าของเงินบาท อาจส่งผลให้กระแสเงินทุนต่างชาติชะลอลงได้ ดังนั้นจะทำให้การปรับขึ้นของตลาดเป็นไปอย่างจำกัด มองกรอบการเคลื่อนไหวอยู่ระหว่าง 1720 – 1760 จุด

❖ **กลยุทธ์ลงทุน SET50 Futures:** Trading Long ในกรอบ 1,130-1,170

แนวโน้มราคาทองคำ: ตัวเลขเศรษฐกิจกดดัน

❖ **ตัวเลขเศรษฐกิจกดดัน:** ดัชนีดอลลาร์ยังคงอยู่ในทิศทางอ่อนค่าลง หลังการแถลงการณ์ของประธาน FED ที่มีความชัดเจนต่อการปรับลดอัตราดอกเบี้ย และสงครามการค้าจีนสหรัฐที่เริ่มกลับมามีน้ำหนักในสัปดาห์ที่ผ่านมา ส่งผลดีต่อแนวโน้มราคาทองคำ ติดตามตัวเลขเศรษฐกิจสำคัญของจีนและสหรัฐที่เริ่มกลับมามีอิทธิพลต่อราคาทองคำอีกครั้ง ขณะ SPDR กลับมาซื้อทองคำเพิ่ม 2.1ตัน เป็นบวกต่อราคา

❖ **กลยุทธ์ลงทุน Gold Future:** Trading Long ในกรอบ 1,390 -1,440



Weekly Technical View

“ปรับตัวลง”

ดัชนีอ่อนตัวลงหลังพยายามรีบาวด์ขึ้นไปทดสอบแนวต้านที่ 1750 จุด ขณะที่เครื่องมือทั้งสองอ่อนตัวลงอีกครั้ง จึงทำให้คาดว่าดัชนีมีโอกาสที่จะอ่อนตัวลงมาได้ในสัปดาห์นี้

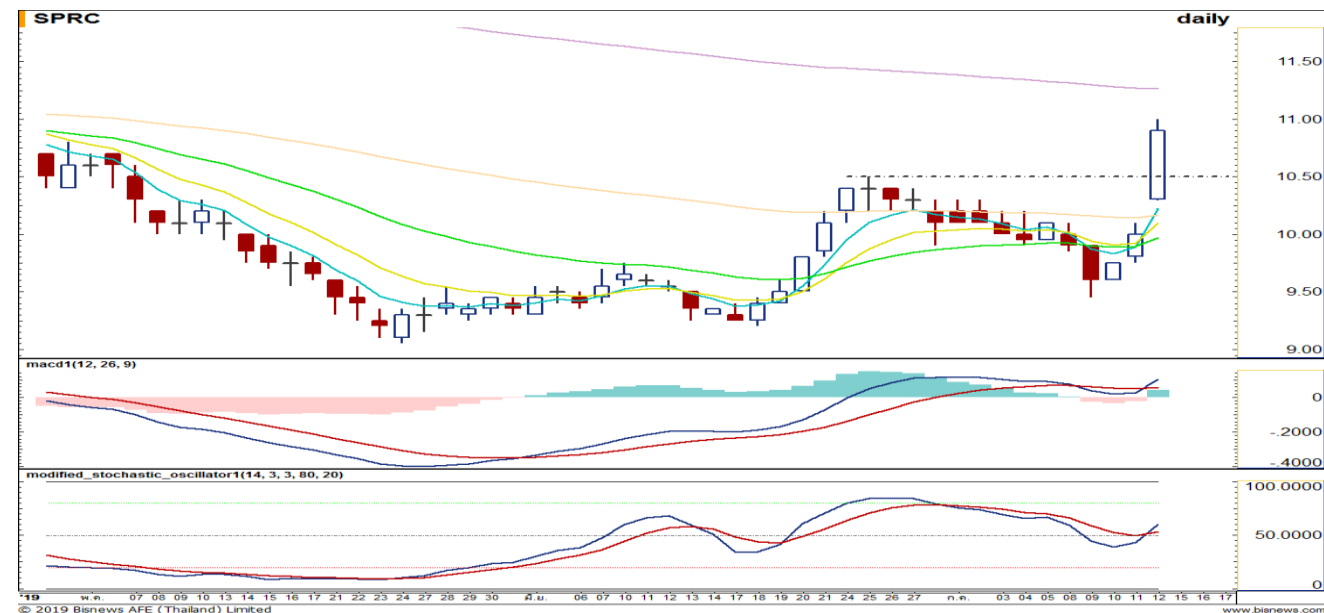
แนวรับ	1720 / 1690
แนวต้าน	1750 / 1765

WORK	แนวรับ	29.75 / 29.00
	แนวต้าน	32.00 / 33.50



ราคาปรับตัวกลับขึ้นมาขึ้นเหนือเส้น EMA-200 ได้อีกครั้ง ในขณะที่ Modi. Sto. วกตัวส่งสัญญาณซื้อ จึงมีโอกาสที่ราคาจะเดินทางขึ้นต่อไปได้

SPRC	แนวรับ	10.70 / 10.50
	แนวต้าน	11.50 / 11.90



ราคาเดินทางทำ New High อีกครั้งหลังเปิด Gap ทะลุเส้น EMA-75 ขึ้นมา ขณะที่ Modi. Sto. วกตัวส่งสัญญาณซื้อ ทำให้มีโอกาสที่ราคาจะปรับตัวขึ้นต่อไปได้