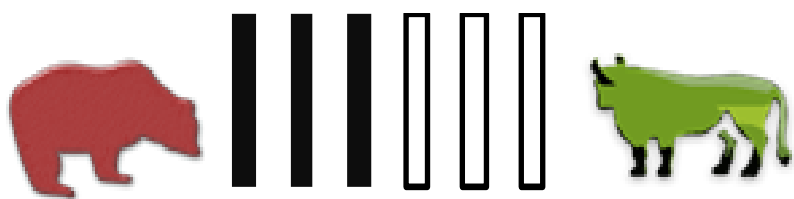




Weekly Consensus View

Quite Bearish



ปัจจัยเด่นรอบสัปดาห์

- รายละเอียดมาตรการฯ ภาครัฐ
- การเจรจาการค้าระหว่าง สหรัฐฯ และจีน (ปลายเดือน ส.ค.)
- ตัวเลขเศรษฐกิจสำคัญ
 - สหภาพยุโรป
 - 19 ส.ค.: ดัชนีราคาผู้บริโภค CPI เดือน ก.ค.
 - สหรัฐฯ
 - 21 ส.ค.: ยอดขายบ้านมือสอง เดือน ก.ค.
 - 23 ส.ค.: ยอดขายบ้านใหม่ เดือน ก.ค.
 - เยอรมัน
 - 22 ส.ค.: ดัชนี PMI ภาคการผลิต

เล่าเรื่องทอง มองเรื่องหุ้น

แนวโน้มตลาดหุ้นไทย: Sideways Down

❖ **ภายนอกกรมเรา:** ให้น้ำหนักมากสุดในประเด็นความกังวลเศรษฐกิจถดถอย อันเป็นผลพวงจากสงครามการค้า โดยยังคงต้องติดตามภาวะ Inverted Yield Curve ที่เกิดขึ้นในสหรัฐฯ และอังกฤษ ทั้งนี้เนื่องจากสถิติในอดีตบ่งชี้โอกาสการเกิดภาวะ Recession ตามมาที่ค่อนข้างสูง รวมถึงวิกฤตการเงินอาร์เจนตินาที่อาจสร้างความปั่นป่วนในกลุ่ม EM ได้อีกครั้งเหมือนครั้งปัญหาของตุรกีเมื่อปี 61 และการประท้วงในฮ่องกงที่ยืดเยื้อสร้างแรงกดดันซ้ำเติมภาวะเศรษฐกิจโลกในอีกทาง

❖ **ปัจจัยภายในมีทั้งบวกและลบ:** คาดความชัดเจนของมาตรการฯ ภาครัฐช่วยหนุนตลาดในระยะสั้น แต่ยังมีประเด็นรบกวนทางการเมืองจากการยื่นอภิปรายทั่วไปกรณีถวายสัตย์ฯ ไม่ครบ โดยรวมมอง SET ดัดตัวได้จำกัดในกรอบหลักที่ยังมีความเสี่ยงทางลง คาดผันผวนระหว่าง 1580 – 1630 จุด

❖ **กลยุทธ์ลงทุน SET50 Futures:** Trading Short ในกรอบ 1,035-1,080

แนวโน้มราคาทองคำ: ผันผวนขึ้นไปทดสอบ \$1535

❖ **ผันผวนขึ้นไปทดสอบ \$1,535:** เมื่อ US Bond Yield อายุ 2 ปีเริ่มต่ำกว่าอายุ 10 ปี และตัวเลขค่าปลีกสหรัฐฯ ออกมาสดใส หนุนดอลลาร์สหรัฐฯ แข็งค่าขึ้นและถ่วงราคาทองคำ แต่ความวิตกว่าเศรษฐกิจโลกจะเข้าสู่ภาวะถดถอยยังไม่หมดไป ผสานความยืดเยื้อของสงครามการค้า ซึ่งล่าสุดจีนระบุจะตอบโต้ที่สหรัฐฯ ขึ้นภาษีอีก 10% ร่วมกับคาดการณ์ธนาคารกลางใหญ่จะผ่อนคลายทางการเงิน ยังเป็นบวกต่อทองคำ

❖ **กลยุทธ์ลงทุน Gold Future:** Trading Long ในกรอบ 1,505 -1,535



Weekly Technical View

“ขึ้นระยะสั้น”

ดัชนีปรับตัวขึ้นมาในกรอบ Sideways แม้ MACD ยังปรับตัวลงต่อแต่ Modi.Sto ส่งสัญญาณซื้อ คาดว่าดัชนีขึ้นมาได้ในระยะสั้น

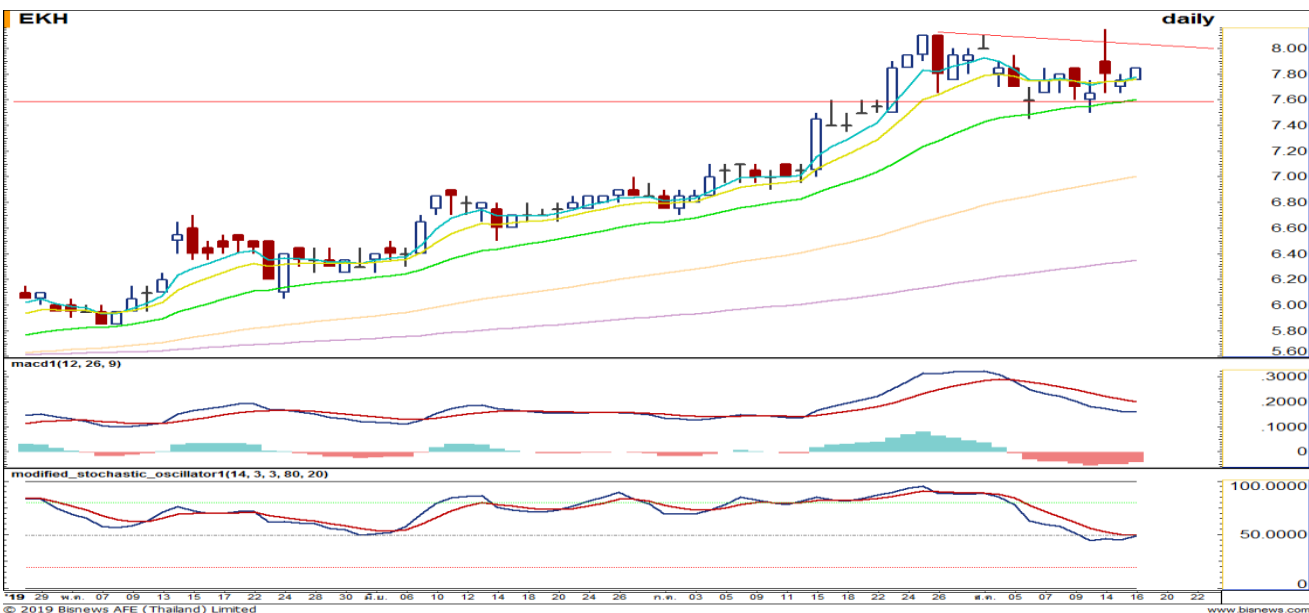
แนวรับ	1616 / 1600
แนวต้าน	1665 / 1685

GUNKUL	แนวรับ	2.98 / 2.88
	แนวต้าน	3.26 / 3.38



ราคายืนเหนือเส้นแนวรับและ EMA 75 และแท่งเทียน High ก่อนหน้านี้ ในขณะที่ Modi.Sto ปรับตัวขึ้นอีกครั้ง คาดว่าราคาจะขึ้นไปแนวต้านต่อไปได้

EKH	แนวรับ	7.80 / 7.65
	แนวต้าน	8.20 / 8.65



ราคายังอยู่ในแนวโน้มขาขึ้น และ Modi.Sto ส่งสัญญาณซื้อคาดว่าราคาจะทะลุเพดานเพื่อทำ New High