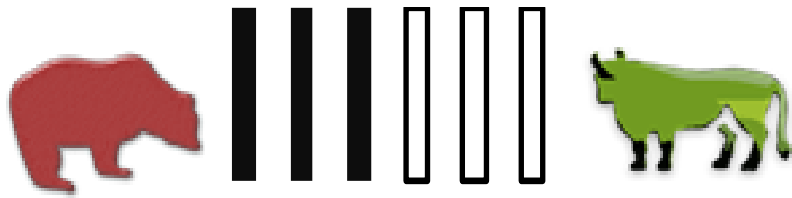




Weekly Consensus View

Sideways



ปัจจัยเด่นรอบสัปดาห์

- การประชุมกนง.ของไทยวันที่ 25 ก.ย. 2562
- ตัวเลขศก.สำคัญ
 - สหรัฐฯ
 - 24 ก.ย.: CCI
 - 26 ก.ย.: GDP Q2
 - เยอรมัน
 - 25 ก.ย.: Manufacturing PMI

เล่าเรื่องทอง มองเรื่องหุ้น

แนวโน้มตลาดหุ้นไทย: ลุ้น Window Dressing ประคอง

❖ **ผันผวนในกรอบ:** คาดสัปดาห์นี้จะผันผวนในกรอบเป็นหลัก ขณะที่ยังไม่มีประเด็นใหม่ที่ชัดเจนมาชี้นำตลาด แม้จะให้น้ำหนักกับการประชุมกนง.ช่วงกลางสัปดาห์มากที่สุด แต่คาดจะคงดอกเบี้ยที่ 1.50% เป็น Neutral ต่อตลาด และแม้ปัจจัยลบเดิมๆ จะคงอยู่ ทั้งความไม่สงบในฮ่องกง ความขัดแย้งระหว่างสหรัฐ-อิหร่าน และ Brexit แต่ตลาดได้ปรับตัวลงตอบรับข่าวร้ายไประดับหนึ่งแล้วในสัปดาห์ก่อน Downside ที่มีจึงไม่น่ามากเช่นกัน มองกรอบดัชนีอยู่ระหว่าง 1600 – 1660 จุด

❖ **ลุ้น Window Dressing:** คาดจะมีแรงหนุนจากกลุ่มสถาบันเพื่อทำ Window Dressing ช่วยประคองตลาดได้บางส่วน

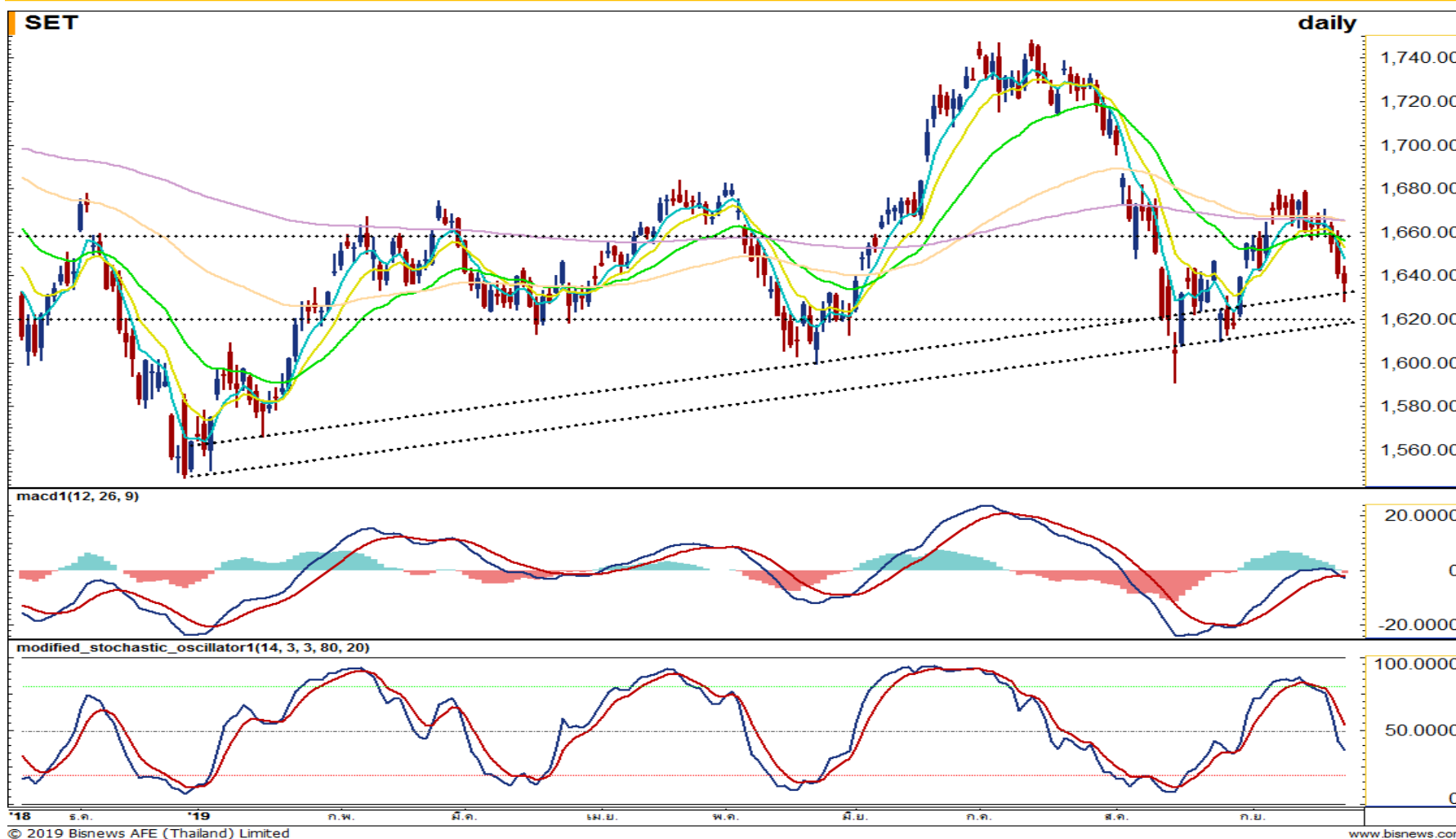
❖ **กลยุทธ์ลงทุน:** รอทยอยเก็บหุ้นแถวบริเวณ 1630, 1600 จุด เพื่อเก็งกำไรเมื่อดัชนีฟื้นตัว โดยแนะนำให้เก็บหุ้นที่ได้ประโยชน์จากน้ำท่วม และกลุ่ม Defensive

❖ **กลยุทธ์ลงทุน SET50 Futures:** ขึ้นขายลงซื้อในกรอบ 1,075-1,105 จุด

แนวโน้มราคาทองคำ: แกว่งตัวไม่ไกล

❖ **Sideways:** หลังตอบรับผลการประชุมเฟดและธนาคารกลางหลายแห่ง ดอลลาร์สหรัฐเริ่มอ่อนค่าลงและกลับมาหนุนราคาทองคำได้บ้าง เนื่องจากรายงานตัวเลขเศรษฐกิจสหรัฐออกมาไว้ทิศทาง ร่วมกับเงินปอนด์ที่แข็งค่าขึ้นรับประธานกรรมการยุโรป(EC) ระบุว่าคาดหวัง Brexit จะได้ข้อตกลง แต่นักลงทุนยังจับตาต่อในประเด็นการเจรจาการค้าสหรัฐ-จีน การประท้วงในฮ่องกง และความขัดแย้งสหรัฐ-อิหร่าน ส่งผลให้ราคาทองคำแกว่งตัวไปไหนไม่ไกลในกรอบ \$1,480 – \$1,515

❖ **กลยุทธ์ลงทุนในทองคำ:** เก็งกำไรสั้นฝั่ง Long ตามแนว \$1,500 และ \$1,490 หรือไปรอ Short หากไม่ผ่าน \$1,518

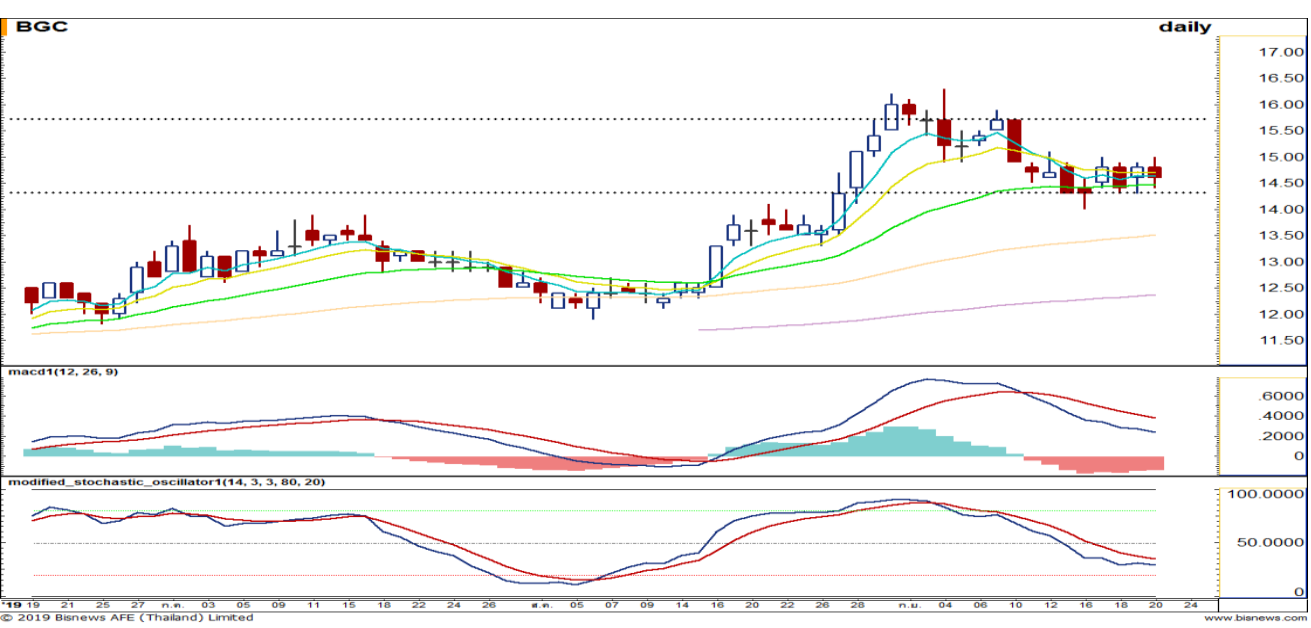


Weekly Technical View

“ลงต่อเนื่อง”
ดัชนีดีดตัวขึ้นจากเส้น Uptrend และอยู่ในกรอบ Sideways แต่อยู่ใต้กลุ่มเส้นเฉลี่ย โดย MACD ส่งสัญญาณขายจึงคาดว่าดัชนีจะปรับตัวลงไปที่แนวรับของกรอบ Sideways

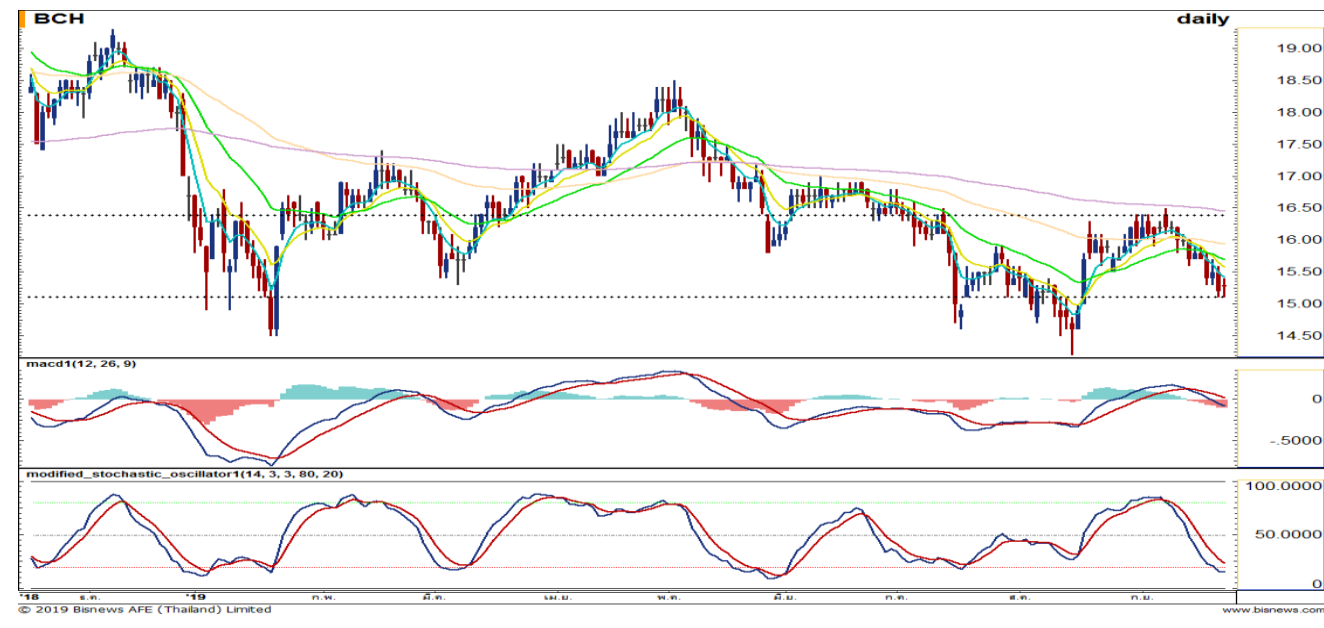
แนวรับ	1620 / 1600
แนวต้าน	1660 / 1680

BGC	แนวรับ	14.30 / 13.50
	แนวต้าน	15.50 / 16.00



ราคาพักฐานเหนือเส้น EMA 25 และกลุ่มเส้นเฉลี่ยเรียงตัวกันเป็นขาขึ้น ประกอบกับ MACD อยู่ในแดนขาขึ้น จึงคาดว่าราคาจะขึ้นไปแนวต้านได้

BCH	แนวรับ	15.10 / 14.50
	แนวต้าน	15.90 / 16.40



ราคายังยืนเหนือแนวรับแถว 15.10 บาท และอยู่ในกรอบ Sideways โดย Modi.Sto วกตัวขึ้นในเขต Oversold จึงคาดว่าราคาจะดีดตัวขึ้นไปได้