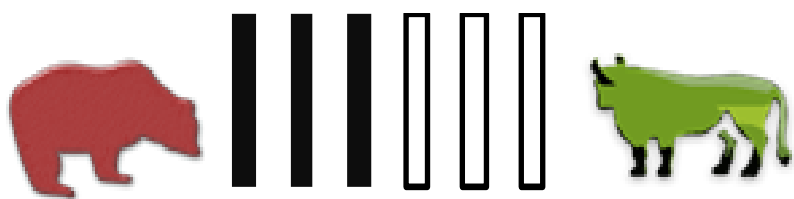




Weekly Consensus View

Sideways Down



ปัจจัยเด่นรอบสัปดาห์

- การชุมนุมผู้ประท้วงฮ่องกง ในวันหยุดชาติจีน 1 - 5 ต.ค.
- ตัวเลขศก.สำคัญ
 - สหรัฐฯ
 - 1 ต.ค.: Manufacturing PMI
 - 3 ต.ค.: Non Manufacturing PMI
 - 4 ต.ค.: Unemployment rate and Non farm payrolls
 - จีน
 - 30 ก.ย.: Manufacturing PMI
 - เยอรมัน
 - 1 ต.ค.: Manufacturing PMI
 - สหภาพยุโรป
 - 1 ต.ค.: CPI

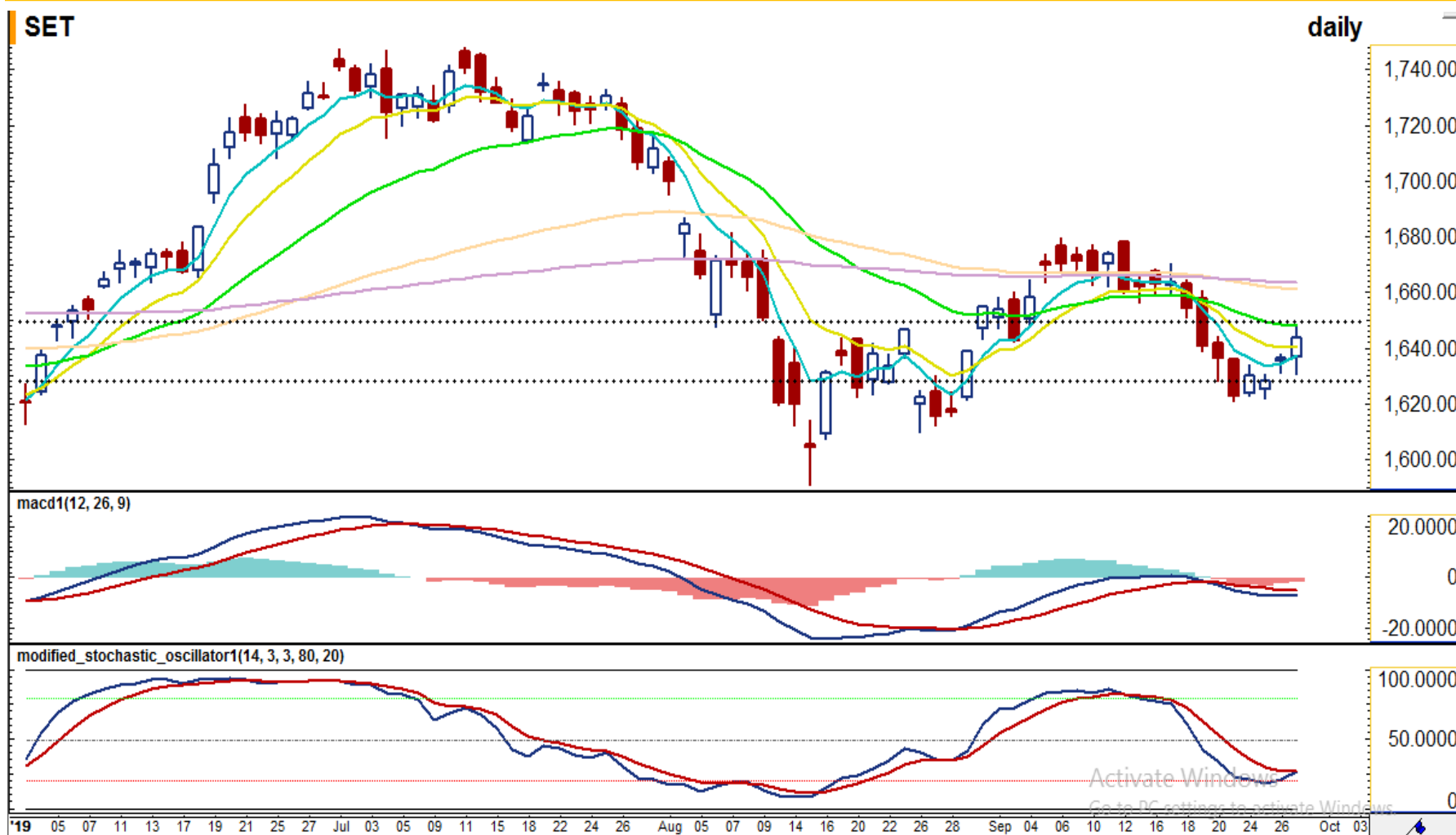
เล่าเรื่องทอง มองเรื่องหุ้น

แนวโน้มตลาดหุ้นไทย: รอรับแถว 1600+/-

- ❖ **Sideways ในกรอบ:** ประเด็นการชุมนุมฮ่องกงและการเจรจาการค้าสหรัฐ-จีน มีสัญญาณทั้งบวกและลบ โดยทางจีนเผยอาจพิจารณานำเข้าถั่วเหลืองเพิ่มเติมอีก 1-2 ล้านตัน คาดจะส่งผลเชิงบวกต่อการเจรจาที่จะมาถึงในอีก 2 สัปดาห์ อย่างไรก็ตามการเจรจาอาจเป็นไปได้ยาก หากสหรัฐเข้าไปยุ่งเกี่ยวกับการชุมนุมที่ฮ่องกง โดยทางฝ่ายมองว่าการชุมนุมจะมีความรุนแรงมากขึ้น เนื่องจากสัปดาห์นี้เป็นวันหยุดวันชาติจีน (Golden Week) ขณะที่ปัจจัยที่ช่วยประคอง Downside ได้แก่มาตรการ "ชิม ช้อป ใช้" และข้อตกลงการค้าญี่ปุ่น-สหรัฐ โดยรวมจึงคาด SETI อยู่ระหว่าง 1610 – 1660 จุด
- ❖ **กลยุทธ์ลงทุน:** ทอยอยเก็บหุ้นบริเวณ 1600 +/- จุด เพื่อเก็บกำไรเมื่อดัชนีฟื้นตัวตามความคืบหน้าการเจรจาการค้าฯ โดยอิงหุ้นมาตรการภาครัฐ, น้ำท่วม และ Golden Week ของจีน
- ❖ **กลยุทธ์ลงทุน SET50 Futures:** Trading ในกรอบ 1,070 – 1,095 จุด

แนวโน้มราคาทองคำ: ผันผวนอิงทางขึ้น

- ❖ **Sideways Up:** หลังราคาทองคำตอบรับดอลลาร์สหรัฐฯ แข็งค่าขึ้นราว 0.7% เนื่องจากตัวเลขเศรษฐกิจสหรัฐฯ ออกมาดี และประเด็นทางการค้าระหว่างสหรัฐฯ และจีนผ่อนคลายลง ซึ่งยังคงต้องจับตาดูกันต่อไปในสัปดาห์นี้ แต่ราคาทองคำยังได้แรงหนุนจากความกังวลเศรษฐกิจโลกและการเมืองสหรัฐฯ อีกทั้งตัวเลขนำเข้าทองคำของจีนเดือนส.ค. เพิ่มขึ้นราว 61% รวมถึงกองทุน SPDR มีแนวโน้มสะสมทองคำเพิ่มขึ้นต่อเนื่อง
- ❖ **กลยุทธ์ลงทุนในทองคำ:** Open Long GOZ19 ในช่วงราคา \$1,505 – \$1,510 โดย Stop Loss หากราคาหลุด \$1,495



Weekly Technical View

“ยังคง Sideways”
ดัชนีติดตัวจากแนวรับแถว 1620 จุด โดย Modi.Sto ส่งสัญญาณซื้อแต่ MACD ยังอยู่ใต้เส้น Signal ในแดนขาลง จึงคาดว่าดัชนีจะยังคง Sideways ในกรอบ 1628-1650 จุด

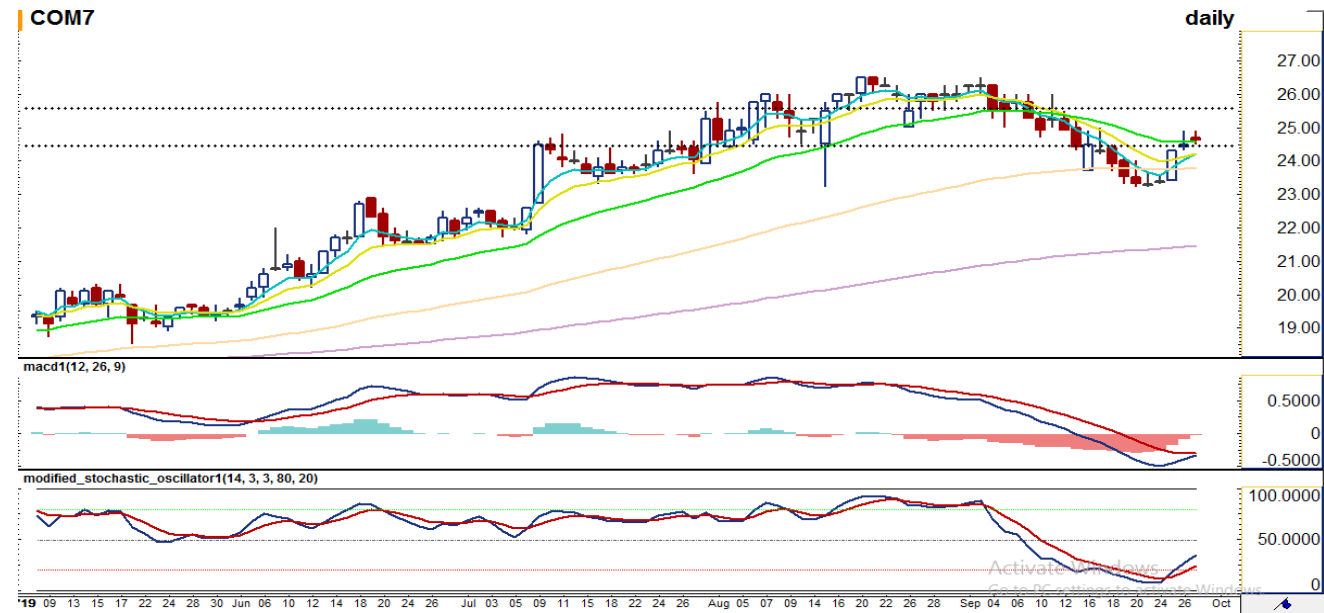
แนวรับ	1628 / 1600
แนวต้าน	1650 / 1680

STEC	แนวรับ	19.90 / 19.30
	แนวต้าน	20.80 / 22.00



ราคายืนเหนือเส้น EMA 10 หลังจากพักฐานเหนือเส้นแนวรับ โดย Modi.Sto วกตัวขึ้นและ MACD ยังเดินหน้าเหนือเส้น Signal จึงคาดว่าราคาจะขึ้นไปได้

COM7	แนวรับ	24.50 / 24.00
	แนวต้าน	25.25 / 26.00



ราคาพักตัวเหนือเส้น EMA 25 หลังจากติดตัวเหนือจากแนวรับ โดย MACD ไกลส่งสัญญาณซื้อจึงคาดว่าราคาจะขึ้นไปได้