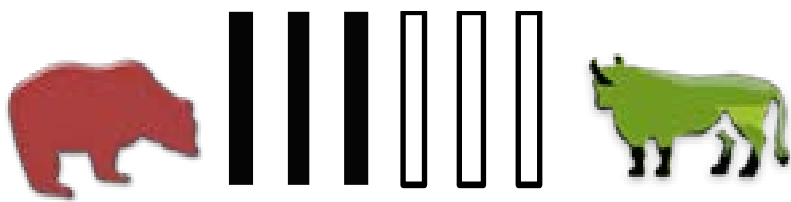




Weekly Consensus View

Sideways Down



ปัจจัยเด่นรอบสัปดาห์

- ประชุมธนาคารกลางสหรัฐ FOMC ในวันที่ 30-31 ต.ค.
- ประชุมธนาคารกลางญี่ปุ่นวันที่ 30-31 ต.ค.
- กำหนดเส้นตายของ Brexit วันที่ 31 ต.ค.
- ตัวเลขศก.สำคัญ
 - จีน
 - 31 ต.ค.: Manufacturing PMI
 - สหรัฐ
 - 29 ต.ค.: Consumer Confidence
 - 30 ต.ค.: GDP 3Q
 - 1 พ.ย.: Non-farm payroll, Unemployment rate, ISM Manufacturing PMI

เล่าเรื่องทอง มองเรื่องหุ้น

แนวโน้มตลาดหุ้นไทย: ลุ้นกลับไปยืน 1600 จุด

❖ **ขึ้นได้ไม่มาก ลงก็คงไม่เยอะ:** คาดดัชนียังถูกปกคลุมด้วยความไม่แน่นอนภายนอก อาทิ การประท้วงในฮ่องกงที่ยังอยู่ในความรุนแรงได้ทุกเมื่อ ความคืบหน้าการเจรจาการค้าสหรัฐ-จีนระหว่างลุ่นซ้อสรุปร่วมกันในช่วงกลางพ.ย. แต่ที่มีน้ำหนักมากช่วงนี้คือประเด็น Brexit ก่อนกำหนดเส้นตาย 31 ต.ค. ซึ่งต้องติดตามว่าทาง EU จะขยายเส้นตายให้หรือไม่ รวมถึงผลประกอบการ 3Q ซึ่งน่าจะมีแรงกดดันต่อเนื่องจากกลุ่ม BANK ที่ปรับลงจากความกังวล NPL และสินเชื่อที่ชะลอลงตามภาวะเศรษฐกิจ โดยหุ้นใหญ่ที่มีกำหนดประกาศงบฯในรอบสัปดาห์ ได้แก่ SCC, PTTEP อย่างไรก็ดี การประชุม FOMC ซึ่งตลาดคาดจะมีการปรับลดอัตราดอกเบี้ยสู่ระดับ 1.50 - 1.75% น่าจะเป็นบวกกับ sentiment ลงทุนและกลับไปยืน 1600 ได้ โดยรวมคาด SET เคลื่อนไหวอยู่ระหว่าง 1580 – 1640 จุด

❖ **กลยุทธ์ลงทุน SET50 Futures:** เน้น Trading ทำกำไรระยะสั้นอยู่ในกรอบ 1,055 – 1,085 จุด

แนวโน้มราคาทองคำ: ขึ้นต่อในกรอบ \$1,500-\$1,530

❖ **Rate-Cut bets:** ด้วยตัวเลขเศรษฐกิจสหรัฐฯที่ออกมาต่ำกว่าคาด ตอกย้ำความกังวลในผลกระทบจากสงครามการค้าต่อภาวะเศรษฐกิจ โดย Bloomberg Consensus คาดการณ์ถึงโอกาสกว่า 90.4% ที่ FED จะทำการลดดอกเบี้ยลง 0.25% เพื่อกระตุ้นเศรษฐกิจ อีกทั้งประเด็น Brexit ที่ยังคงยืดเยื้อและยังไม่มีข้อสรุปที่แน่ชัด ส่งผลให้เม็ดเงินกลับมาไหลเข้าทองคำอีกครั้งและมีแนวโน้มผันผวนสูง โดยเฝ้าติดตามการประกาศตัวเลขเศรษฐกิจสำคัญสหรัฐและยุโรป

❖ **กลยุทธ์ลงทุนใน Gold Futures:** ทயอยซื้อสะสมบริเวณ \$1,510 และ \$1,520, ตัดขาดทุนเมื่อราคาลงต่ำกว่า \$1,500



Weekly Technical View

“ปรับตัวลง”
ดัชนีไม่ผ่านเส้น Downtrend ก่อนที่จะหลุดเส้น EMA 10 ลงมา และเส้น EMA 10 ก็ปรับตัวลงมา ตามเช่นกัน โดย Modi.Sto ปรับตัวลงมาและ MACD ส่งสัญญาณขาย จึงคาดว่าดัชนีจะปรับลงต่อ

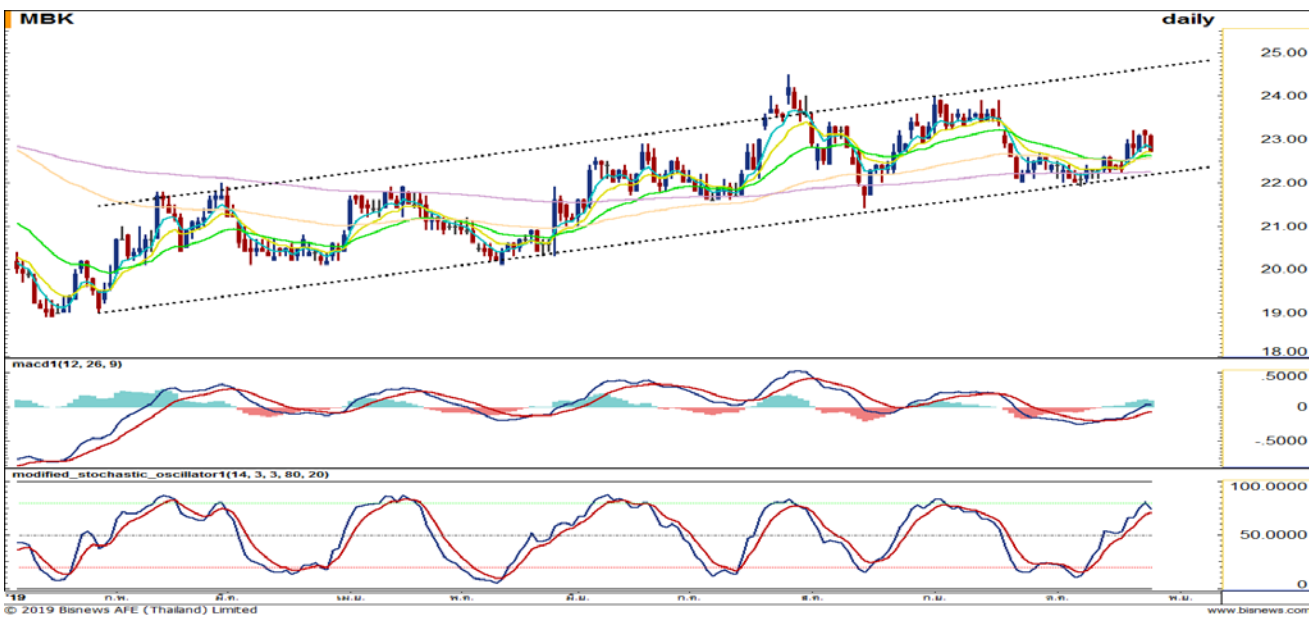
แนวรับ	1575 / 1555
แนวต้าน	1610 / 1630

BEM	แนวรับ	10.60 / 10.30
	แนวต้าน	11.20 / 11.70



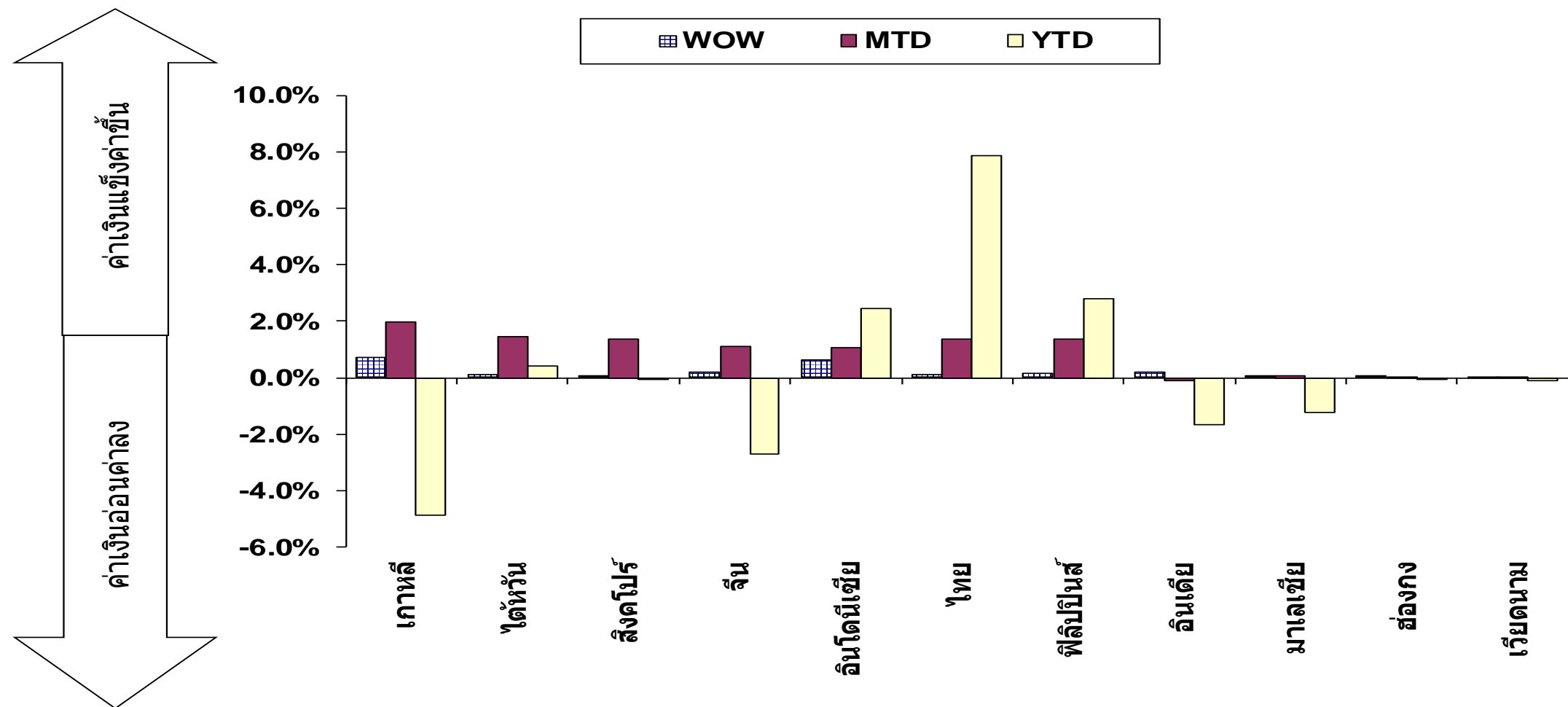
ราคาอยู่ในกรอบสามเหลี่ยมและทดสอบเส้น EMA 10 ประกอบกับ Modi.Sto และ MACD ส่งสัญญาณซื้อจึงคาดว่าราคาจะขึ้นไปได้

MBK	แนวรับ	22.60 / 22.30
	แนวต้าน	23.60 / 24.40

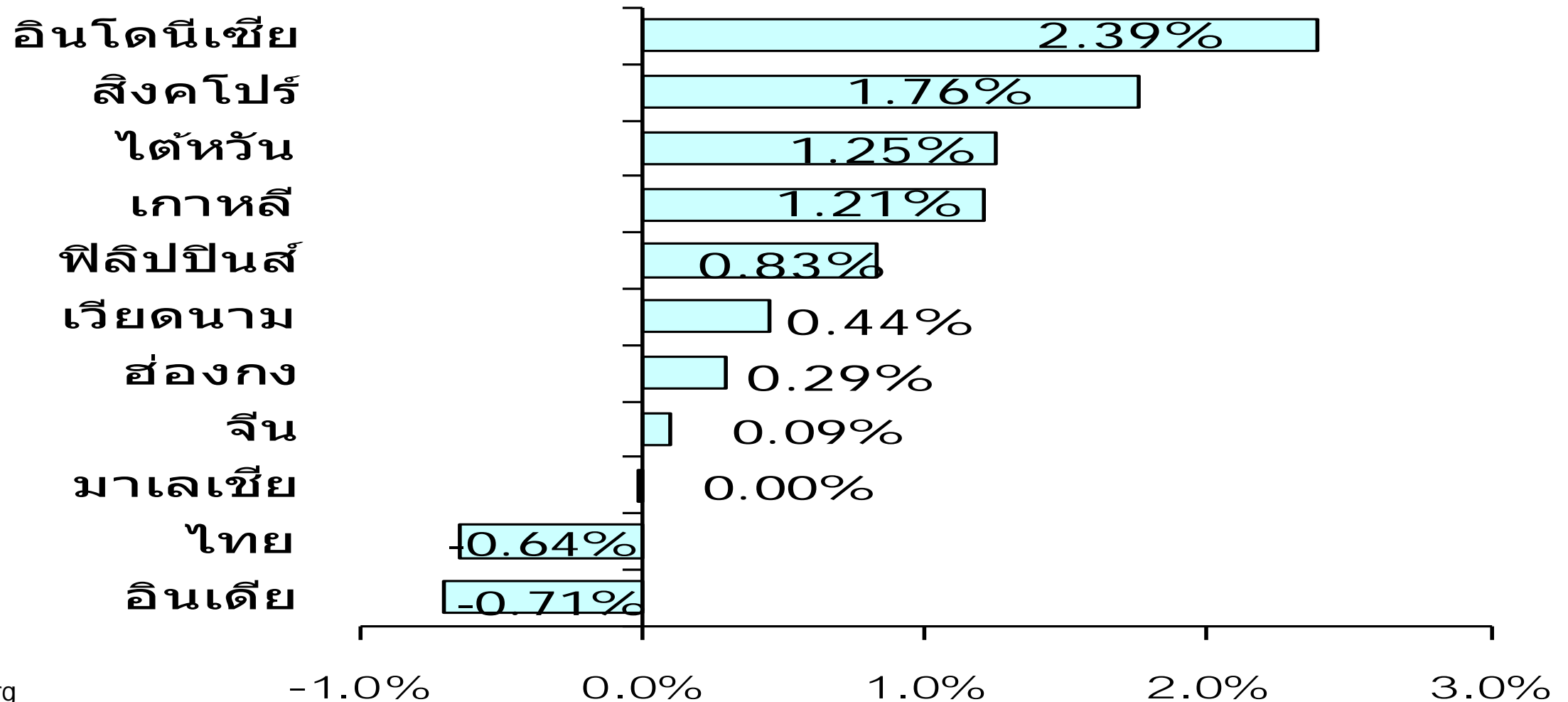


ราคายังแกว่งตัวแถวเส้น EMA 10 และอยู่ในกรอบ Sideways Up โดย MACD เข้าสู่แดนขาขึ้นและอยู่เหนือเส้น Signal จึงคาดว่าราคาจะขึ้นไปได้

การเปลี่ยนแปลงของค่าเงินเทียบ USD



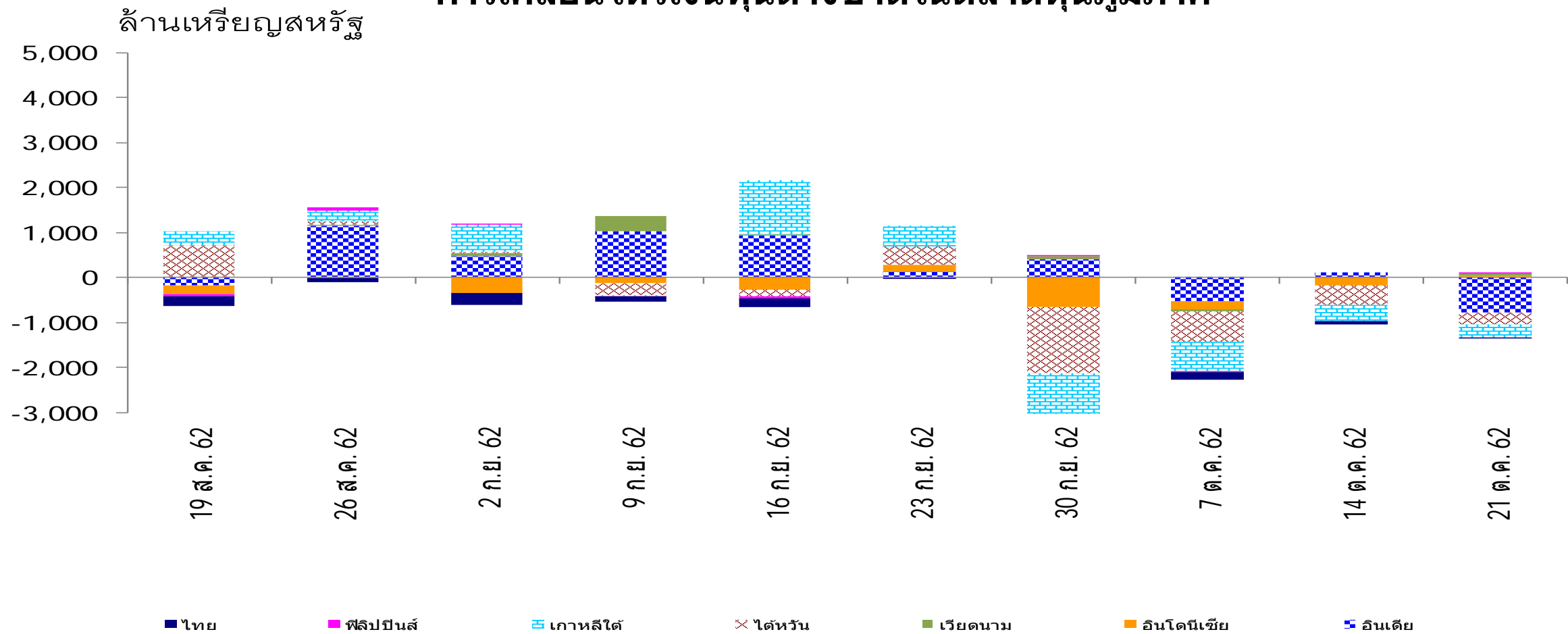
การเปลี่ยนแปลงดัชนีรายสัปดาห์



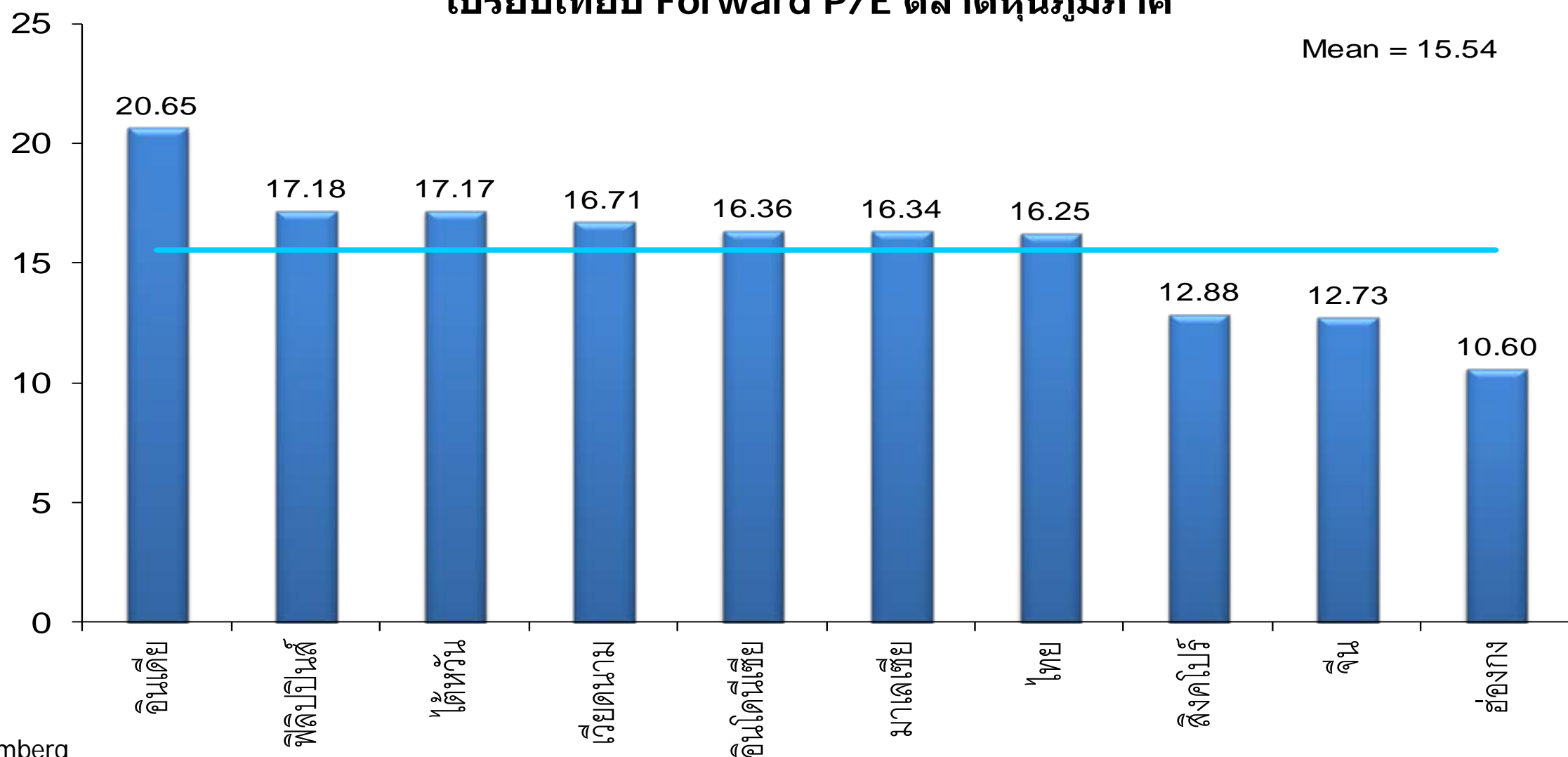
ที่มา: Bloomberg



การเคลื่อนไหวเงินทุนต่างชาติในตลาดหุ้นภูมิภาค



เปรียบเทียบ Forward P/E ตลาดหุ้นภูมิภาค



ที่มา: Bloomberg



PhillipResearch



PhillipResearch



PhillipCapitalTH

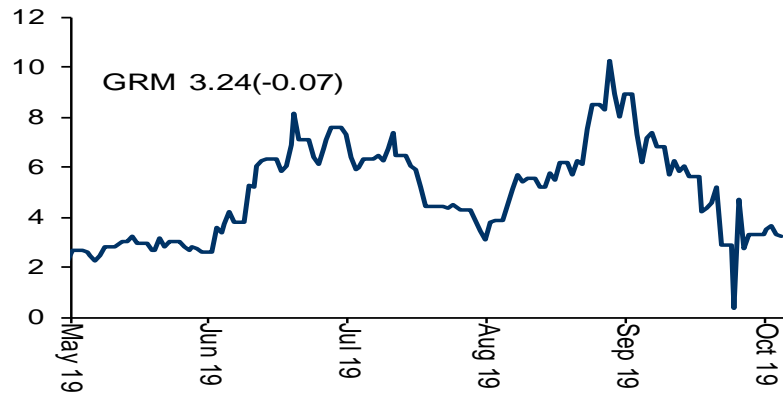


02 635 1700 ต่อ 486

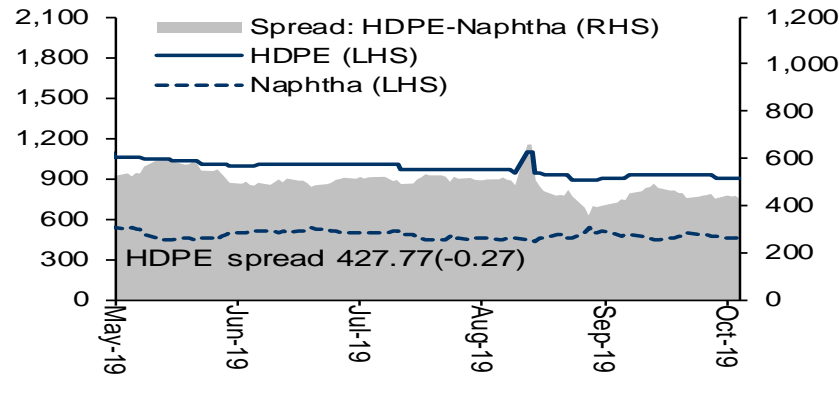
www.poems.in.th

Source: Bisnews, Bloomberg

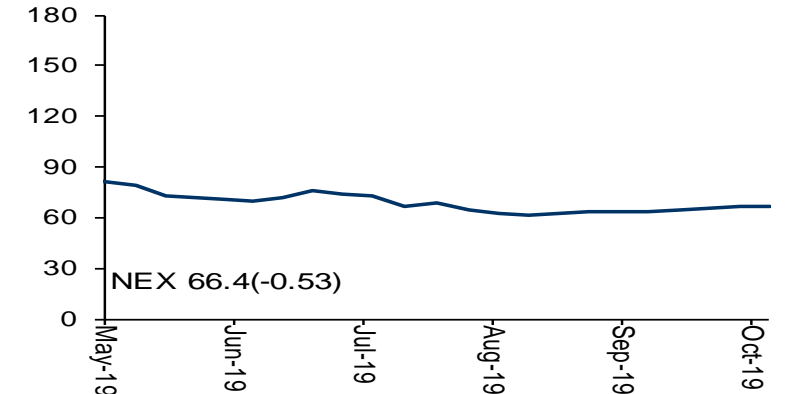
CUSGHYDF OILA Index Unit: US\$/bbl
▲ Positive ▼ Negative
BCP, IRPC, PTTGC
TOP



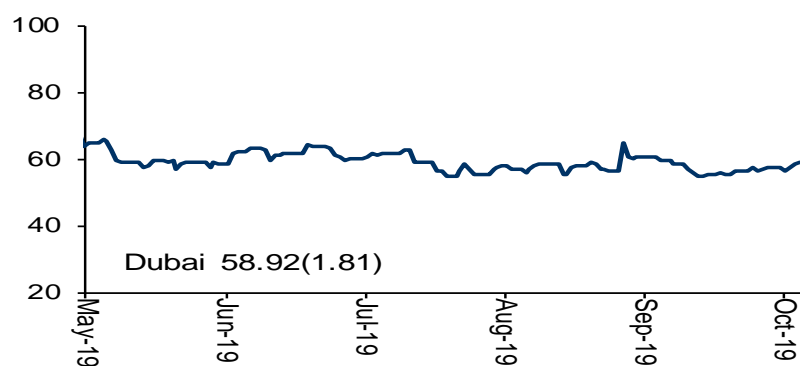
Olefin Spread Unit: US\$/ton
▲ Positive ▼ Negative
IRPC, PTTGC, SCC



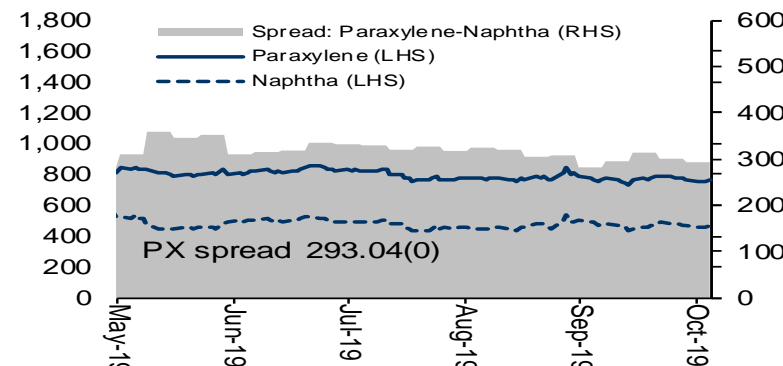
NEX Index (Weekly) Unit: US\$/ton
▲ Positive ▼ Negative
BANPU



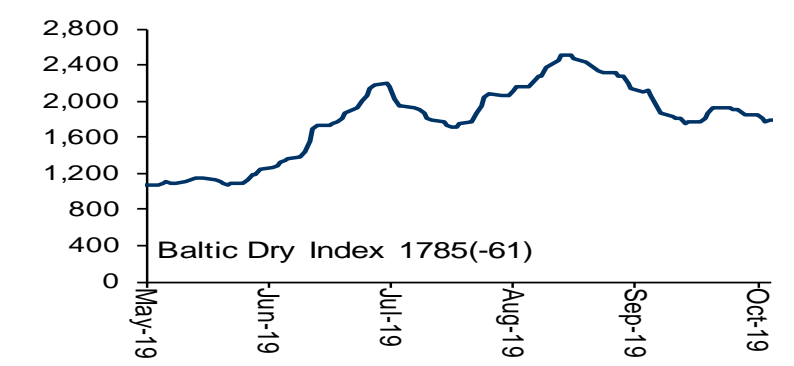
Dubai Unit: US\$/bbl
▲ Positive ▼ Negative
BCP, IRPC, PTTGC
TOP, PTTEP



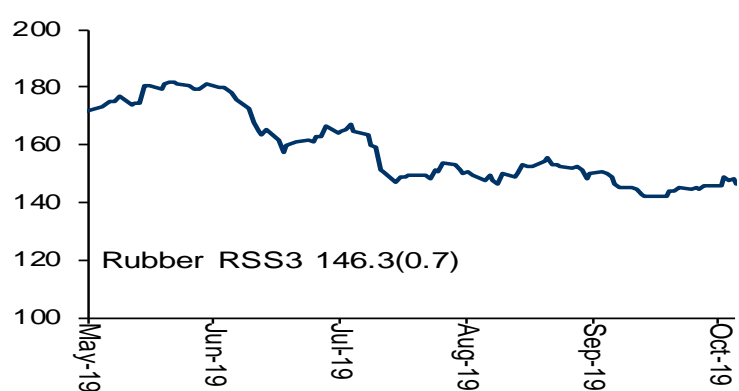
Aromatic Spread Unit: US\$/ton
▲ Positive ▼ Negative
IRPC, PTTGC, TOP



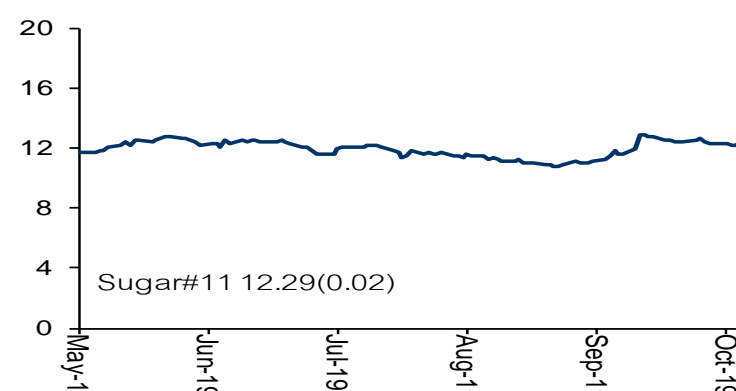
BDI Index
▲ Positive ▼ Negative
JUTHA, PSL, TTA



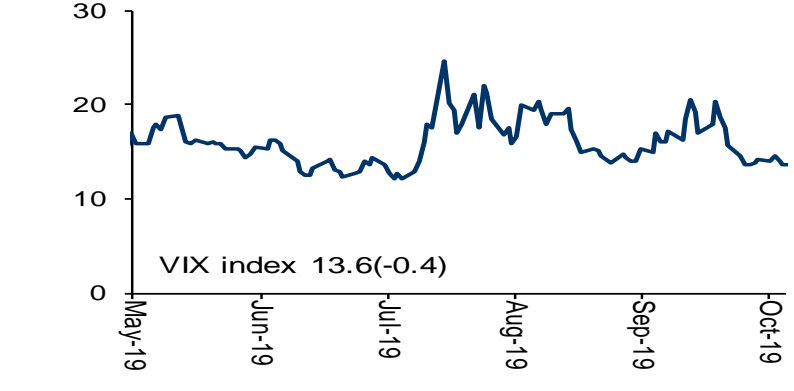
Rubber RSS3 Unit: US cents/Kg
▲ Positive ▼ Negative
STA



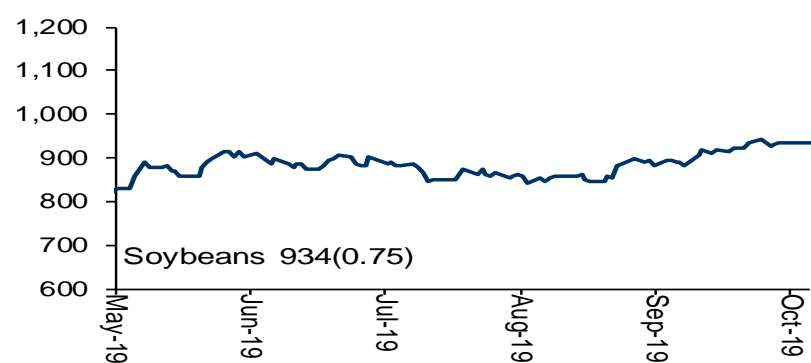
Sugar#11 Unit: Cents/lb
▲ Positive ▼ Negative
KBS, KSL, KTIS



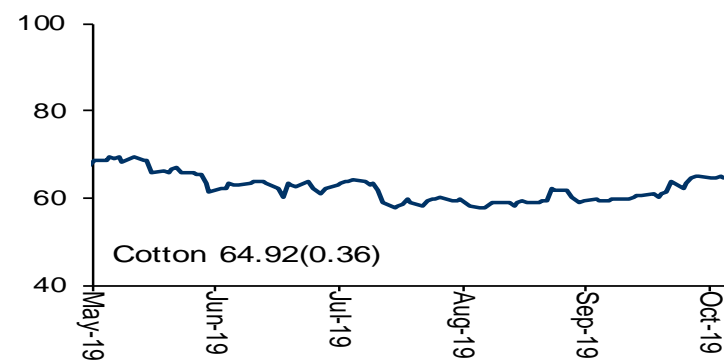
VIX Index
▲ Negative ▼ Positive
SET Index



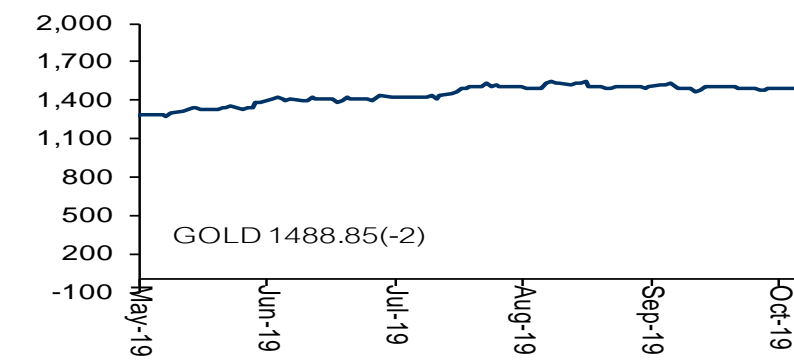
Soybeans Unit: US cents/bushel
▲ Positive ▼ Negative
TVO
▲ Negative ▼ Positive
CPF, GFPT, TU



Cotton Unit: US\$/ton
▲ Positive ▼ Negative
IVL



GOLD Unit: US\$/ounce
▲ Negative ▼ Positive
SET Index



ปัจจัยพื้นฐาน	เลขทะเบียน	โทรศัพท์	กลุ่มอุตสาหกรรม
ศศิกร เจริญสุวรรณ, CFA, CAIA	นักวิเคราะห์การลงทุนด้านตลาดทุน #9744	02 635 1700 ต่อ 480	เงินทุนหลักทรัพย์ พาณิชย์
दनัย ดุลยาพิศิษฐ์ชัย, CFA	นักวิเคราะห์การลงทุนด้านตลาดทุน #2375	02 635 1700 ต่อ 481	วัสดุก่อสร้าง อสังหาริมทรัพย์ พลังงาน
นารี อภิเศกกานต์	นักวิเคราะห์การลงทุนด้านหลักทรัพย์ #17971	02 635 1700 ต่อ 484	เกษตรและอาหาร ชิ้นส่วนอิเล็กทรอนิกส์ พลังงาน ปีโตรเคมี
สยาม ดิยานนท์	นักวิเคราะห์การลงทุนด้านหลักทรัพย์ #17970	02 635 1700 ต่อ 483	ขนส่งและโลจิสติกส์ สื่อและสิ่งพิมพ์
อดิสรณ์ มุ่งพาลชล	นักวิเคราะห์การลงทุนด้านหลักทรัพย์ #18577	02 635 1700 ต่อ 497	ธนาคาร เงินทุนหลักทรัพย์ ประกันภัย
หทัยชนก มุลวงศ์	นักวิเคราะห์การลงทุนด้านหลักทรัพย์ #64324	02 635 1700 ต่อ 530	การแพทย์ การท่องเที่ยว
ญานินท์ อภิชาติสกุลวงศ์	นักวิเคราะห์การลงทุนด้านหลักทรัพย์ #41993	02 635 1700 ต่อ 532	ยานยนต์ พาณิชย์, ICT
นภัส ชัยลภากุล	ผู้ช่วยนักวิเคราะห์		

กลยุทธ์การลงทุน

ธีรดา ชาญยิ่งยงค์	นักวิเคราะห์การลงทุนด้านหลักทรัพย์ #9501	02 635 1700 ต่อ 487
	นักวิเคราะห์การลงทุนปัจจัยทางเทคนิค	
ชุตติกาญจน์ สันติเมธวิรุฬ	นักวิเคราะห์การลงทุนด้านสัญญาซื้อขายล่วงหน้า#37928	02 635 1700 ต่อ 494
	นักวิเคราะห์การลงทุนปัจจัยทางเทคนิค	
ธนพล นิมิตรานนท์	ผู้ช่วยนักวิเคราะห์	
คังสิต อึ้งคณิงเกียรติ	ผู้ช่วยนักวิเคราะห์	
ศรัณย์ ราชนิธยากร	ผู้ช่วยนักวิเคราะห์	

วิเคราะห์ทางเทคนิค

ธีรดา ชาญยิ่งยงค์	นักวิเคราะห์การลงทุนปัจจัยทางเทคนิค #9501	02 635 1700 ต่อ 487
दनัย ดุลยาพิศิษฐ์ชัย, CFA	ผู้ช่วยนักวิเคราะห์ทางเทคนิค	
สุทธิพงษ์ ศิริพันธ์	ผู้ช่วยนักวิเคราะห์ทางเทคนิค	

ฐานข้อมูลและการผลิต

มนันพัทธ์ ยืนยงวัฒนากร
ชนิษฐา ศรีวงศ์
นันท์ณภัส ธนสุวรรณาพงศ์

เรียบเรียงและแปลภาษา

ไชยยศ อิงคสรรัตน์
เฉลิมพงษ์ พันธุ์โพธิ์

สาขาในประเทศ

กรุงเทพฯ

สำนักงานใหญ่	849 อาคารวรรณ ชั้น 11 ห้อง 1101, 1102, 1104, ชั้น 14 ห้อง 1403, 1404, ชั้น 15 และชั้น 22 ห้อง 2202 ถนนสีลม แขวงสีลม เขตบางรัก กรุงเทพฯ 10500
ศรีนครินทร์	699 อาคารโมเดิร์นฟอรัมทาวเวอร์ ชั้น 17 ถนนศรีนครินทร์ แขวงสวนหลวง เขตสวนหลวง กรุงเทพฯ 10250
วิภาวดี	333 อาคารเล่าเป้งจวัน 1 ชั้น 15 ซอยเจียฟวง ถนนวิภาวดี-รังสิต แขวงจอมพล เขตจตุจักร กรุงเทพฯ 10900
เยาวราช	308 อาคารกาญจนทัต ชั้น 19 ถนนเยาวราช แขวงจักรวรรดิ เขตสัมพันธวงศ์ กรุงเทพฯ 10100
บางกะปิ 1	3522 อาคารสำนักงานเดอะมอลล์ บางกะปิ ชั้น 8 ถนนลาดพร้าว แขวงคลองจั่น เขตบางกะปิ กรุงเทพฯ 10240
บางกะปิ 2	3522 อาคารสำนักงานเดอะมอลล์ บางกะปิ ชั้น 8 ถนนลาดพร้าว แขวงคลองจั่น เขตบางกะปิ กรุงเทพฯ 10240
หัวลำโพง	320 อาคารตั้งฮั่วเป็ก ชั้น 4 ถนนพระราม 4 แขวงมหาพฤฒาราม เขตบางรัก กรุงเทพฯ 10500
รังสิต	94 ศูนย์การค้าฟิวเจอร์พาร์ค รังสิต ชั้น G ห้อง PLZ.G.SHP065A ถนนพหลโยธิน ตำบลประชาธิปัตย์ อำเภอธัญบุรี จังหวัดปทุมธานี 12130
สยาม	989 อาคารสยามทาวเวอร์ ชั้น 11 ยูนิตA2 ถนนพระราม 1 แขวงปทุมวัน เขตปทุมวัน กรุงเทพฯ 10330
เซ็นทรัลเวิลด์	999/9 อาคาร ดี ออฟฟิศเสส แอท เซ็นทรัลเวิลด์ ชั้น 17 ถนนพระราม 1 แขวงปทุมวัน เขตปทุมวัน กรุงเทพฯ 10330
สินธร	130 - 132 อาคารสินธรทาวเวอร์ 3 ชั้น 19 ถนนวิทญู แขวงลุมพินี เขตปทุมวัน กรุงเทพฯ 10330
เอ็มควอเทียร์	689 อาคาร ภิว ทาวน์เวอร์แอดเอ็มควอเทียร์ ชั้น 39 ห้อง 3909-10 ถนนสุขุมวิท แขวงคลองตันเหนือ เขตวัฒนา กรุงเทพฯ 10110
อัมรินทร์	496-502 อาคารอัมรินทร์ ทาวเวอร์ ชั้นที่ 8 ห้องเลขที่ 6-7 ถนนเพลินจิต แขวงลุมพินี เขตปทุมวัน กรุงเทพมหานคร 10330

ต่างจังหวัด

เชียงใหม่	เลขที่ 111/51 หมู่ที่ 2 ถนนมหาดิล ตำบลหนองหอย อำเภอเมืองเชียงใหม่ จังหวัดเชียงใหม่ 50000
หาดใหญ่	55 อาคารเซาท์แลนด์รับเบอร์ ชั้น 4 ถนนราษฎร์ยินดี ตำบลหาดใหญ่ อำเภอหาดใหญ่ จังหวัดสงขลา 90110
หาดใหญ่2	607 อาคารเรดาร์กรุ๊ป ชั้น 3 ยูนิต 3D ถนนเพชรเกษม ตำบลหาดใหญ่ อำเภอหาดใหญ่ จังหวัดสงขลา 90110
ขอนแก่น	359/2 อาคารไคว้ยูสะ ชั้น 4 ถนนมิตรภาพ ตำบลในเมือง อำเภอเมืองขอนแก่น จังหวัดขอนแก่น 40000
พิษณุโลก	59/15 อาคารไทยศิวารัตน์ ชั้น 2 ถนนบรมไตรโลกนารถ 2 ตำบลในเมือง อำเภอเมืองพิษณุโลก จังหวัดพิษณุโลก 65000
ชุมพร	25/45 ถนนกรมหลวงชุมพร ตำบลท่าตะเภา อำเภอเมืองชุมพร จังหวัดชุมพร 86000
แหลมฉบัง	53/112, 53/114 หมู่ที่ 9 ตำบลทุ่งสุขลา อำเภอศรีราชา จังหวัดชลบุรี 20230
อินเวสเตอร์เซ็นเตอร์ ขอนแก่น	252 หมู่ที่ 11 ตำบลเมืองเก่า อำเภอเมืองขอนแก่น จังหวัดขอนแก่น 40000

สาขาต่างประเทศ

SINGAPORE	Phillip Securities Pte Ltd Raffles City Tower Tel : (65) 6533 6001 www.poems.com.sg
HONG KONG	Phillip Securities (HK) Ltd 11/F United Centre 95 Queensway, Tel (852) 22776600 www.phillip.com.hk
MALAYSIA	Phillip Capital Management Sdn Bhd, Block B Level 3 Megan Avenue Tel (603) 21628841 www.poems.com.my
JAPAN	Phillip Securities Japan, Ltd 4-2 Nihonbashi Kabuto-cho, Chuo-ku, Tokyo Tel (81-3) 36662101
INDONESIA	PT Phillip Securities Indonesia ANZ Tower Level 23B, Tel (62-21) 57900800 www.phillip.co.id
CHINA	Phillip Financial Advisory (Shanghai) Co. Ltd Ocean Tower Unit 2318 Tel (86-21) 51699200 www.phillip.com.cn
FRANCE	King & Shaxson Capital Limited 3rd Flr, 35 Rue de la Bienfaisance Tel (33-1) 45633100 www.kingandshaxson.com
UNITED KINGDOM	King & Shaxson Capital Limited 6th Flr, Candlewick House, Tel (44-20) 7426 5950 www.kingandshaxson.com
UNITED STATES	Phillip Futures Inc The Chicago Board of Trade Building Tel +1.312.356.9000
AUSTRALIA	PhillipCapital Australia Level 10, 330 Collins Street, Melbourne, VIC 3000Tel (613) 86339803 Fwww.phillipcapital.com.au
SRI LANKA	Asha Phillip Securities Ltd , No 60, 5th Lane, Colombo, 03, Sri Lanka, Tel: (+94) 11 2429 100 www.ashaphillip.net
TURKEY	Hak Menkul Kiyemetler A.Ş Dr.Cemil Bengü Cad. Tel: (+90) (212) 296 84 84 (pbx) akmenkul@hakmenkul.com.tr
INDIA	PhillipCapital (India) Private Limited No. 1, C- Block, 2nd Floor, Modern Center , Jacob Circle, K. K. Marg, Mahalaxmi Mumbai 400011 Tel: (9122) 2300 2999 Website: www.phillipcapital.in
DUBAI	PhillipCapital (India) Pvt Ltd.601, White Crown Building Dubai UAE. Mahalaxmi Mumbai 400011 Tel: (9122) 2300 2999 Website: www.phillipcapital.in
CAMBODIA	Building No71, St 163, Sangkat Toul Svay Prey I, Khan Chamkarmorn, Phnom Penh, Kingdom of Cambodia Tel: (855) 23 217 942 Website: www.kredit.com.kh

การจัดอันดับบรรษัทภิบาล - 2561



ADVANC	AKP	AMATA	AMATAV	ANAN	AOT	AP	BAFS	BANPU	BAY
BCP	BCPG	BRR	BTS	BWG	CFRESH	CHO	CK	CKP	CM
CNT	COL	CPF	CPI	CPN	CSL	CSS	DELTA	DEMCO	DRT
DTAC	DTC	EA	EASTW	EGCO	GC	GEL	GFPT	GGC	GOLD
GPSC	GRAMMY	GUNKUL	HANA	HMPRO	ICC	ICHI	INTUCH	IRPC	IVL
JSP	KBANK	KCE	KKP	KSL	KTB	KTC	LHFG	LIT	LPN
MAKRO	MBK	MCOT	MINT	MONO	MTC	NCL	NKI	NVD	NYT
OISHI	OTO	PCSGH	PDJ	PG	PHOL	PLANB	PLANET	PPS	PRG
PSH	PSL	PTG	PTT	PTTEP	PTTGC	PYLON	Q-CON	QH	QTC
RATCH	ROBINS	S & J	SABINA	SAMART	SAMTEL	SAT	SC	SCB	SCC
SCCC	SDC	SE-ED	SIS	SITHAI	SNC	SPALI	SPRC	SSSC	STEC
SVI	SYNTEC	TASCO	TCAP	THAI	THANA	THANI	THCOM	THIP	THREL
TIP	TISCO	TKT	TMB	TNDT	TOP	TRC	TRU	TRUE	TSC
TSTH	TTCL	TU	TVD	UAC	UV	VGI	VIH	WACOAL	WAVE
WHA	WINNER								



2S	AAV	ACAP	AGE	AH	AHC	AIRA	AIT	AKR	ALLA
ALT	AMA	AMANAH	APCO	AQUA	ARIP	ARROW	ASIA	ASIMAR	ASK
ASN	ASP	ATP30	AU	AUCT	AYUD	BA	BBL	BDMS	BEC
BEM	BFIT	BGRIM	BIZ	BJCHI	BUD	BLA	BOL	BPP	BROOK
BTW	CBG	CEN	CENDEL	CGH	CHEWA	CHG	CHOW	CI	CIMBT
CNS	COM7	COMAN	CPALL	CSC	CSP	DCC	DCORP	DDD	EASON
ECF	ECL	EE	EPG	ERW	ETE	FN	FNS	FORTH	FPI
FSMART	FVC	GBX	GCAP	GLOBAL	GLOW	GULF	HARN	HPT	HTC
HYDRO	ICN	ILINK	INET	IRC	ITD	JAS	JCKH	JKN	JWD
K	KBS	KCAR	KGI	KKC	KOOL	KTIS	L&E	LANNA	LDC
LH	LHK	LOXLEY	LRH	LST	M	MACO	MAJOR	MALEE	MBKET
MC	MEGA	METCO	MFC	MFEC	MK	MOONG	MSC	MTI	NCH
NEP	NINE	NOBLE	NOK	NSI	NTV	NWR	OCC	OGC	ORI
PAP	PATO	PB	PDI	PJW	PLAT	PM	PORT	PPP	PREB
PRECHA	PRINC	PRM	PT	QLT	RICHY	RML	RS	RWI	S
S11	SALEE	SANKO	SAWAD	SCGS	SCI	SCN	SE	SEAFCO	SEAOIL
SELIC	SENA	SFP	SIAM	SINGER	SIRI	SKE	SMK	SMPC	SMT
SNP	SORKON	SPC	SPI	SPPT	SPVI	SR	SSF	SST	STA
SUC	SUSCO	SUTHA	SWC	SYMC	SYNEX	TACC	TAE	TAKUNI	TBSP
TCC	TEAM	TFG	TFMAMA	THRE	TICON	TIPCO	TK	TKN	TKS
TM	TMC	TMI	TMILL	TMT	TNITY	TNL	TNP	TNR	TOA
TOG	TPA	TPAC	TPBI	TPCORP	TRITN	TRT	TSE	TSR	TSTE
TTA	TTW	TVI	TVO	TWP	TWPC	U	UMI	UOBKH	UP
UPF	UPOIC	UT	UWC	VNT	WHAUP	WICE	WIJK	XO	YUASA
ZMICO									



7UP	ABICO	ABM	AEC	AEONTS	AF	AJ	ALUCON	AMARIN	AMC
AS	ASAP	ASEFA	ASIAN	BCH	BEAUTY	BGT	BH	BIG	BLAND
BM	BR	BROCK	BSBM	BTNC	CCET	CCP	CGD	CHARAN	CHAYO
CITY	CMO	CMR	COLOR	CPL	CPT	CRD	CSR	CTW	CWT
D	DCON	DIGI	DIMET	EKH	EMC	EPCO	ESSO	ESTAR	EE
FLOYD	FOCUS	FSS	FTE	GENCO	GIFT	GJS	GLAND	GPI	GREEN
GTB	GYT	HTECH	IFS	IHL	III	INOX	INSURE	IRCP	IT
ITEL	J	JCK	JMART	JMT	JTS	JUBILE	KASET	KCM	KIAT
KWC	KWG	KYE	LALIN	LEE	LPH	MATCH	MATI	MBAX	M-CHAI
MDX	META	MILL	MJD	MM	MODERN	MPG	NC	NDR	NETBAY
NNCL	NPK	OCEAN	PAF	PDG	PF	PICO	PIMO	PK	PL
PLE	PMTA	PPPM	PRIN	PSTC	PTL	RCI	RCL	RJH	ROJNA
RPC	RPH	SAMCO	SAPPE	SCP	SF	SGF	SGP	SKN	SKR
SKY	SLP	SMIT	SOLAR	SPA	SPCG	SPG	SQ	SRICHA	SSC
SSP	STANLY	STPI	SUN	SUPER	SVOA	T	TCCC	TRMC	THE
THG	THMUI	TIC	TITLE	TIW	TMD	TOPP	TPCH	TPIPP	TPOLY
TTI	TVT	TYCN	UEC	UMS	UNIQ	VCOM	VBIHA	VPO	WIN
WORK	WP	WPH	ZIGA						

เกณฑ์การจัดอันดับบรรษัทภิบาล

ระดับคะแนน

- ต่ำกว่า 50%
- 50-59%
- 60-69%
- 70-79%
- 80-89%
- 90-100%

สัญลักษณ์

ไม่มีสัญลักษณ์ใดๆ



การเปิดเผยผลการสำรวจของสมาคมส่งเสริมสถาบันกรรมการบริษัทไทย (IOD) ในเรื่องการกำกับดูแลกิจการ (Corporate Governance) นี้ เป็นการดำเนินการตาม นโยบายของสำนักงานคณะกรรมการกำกับหลักทรัพย์และตลาดหลักทรัพย์ โดยการสำรวจของ IOD เป็นการสำรวจและประเมินจากข้อมูลของบริษัทจดทะเบียนในตลาดหลักทรัพย์ แห่งประเทศไทย และตลาดหลักทรัพย์ เอ็ม เอ ไอ ที่มีการเปิดเผยต่อสาธารณะชน และเป็นข้อมูลที่ผู้ลงทุนทั่วไปสามารถเข้าถึงได้ ดังนั้น ผล สํารวจดังกล่าวจึง เป็นการ นำเสนอในมุมมอง ของบุคคลภายนอก โดยไม่ได้เป็นการประเมินการปฏิบัติ และมิได้มีการใช้ข้อมูล ภายในในการประเมิน

อนึ่ง ผลการสำรวจดังกล่าว เป็นผลการสำรวจ ณ วันที่ปรากฏในรายงานการกำกับดูแลกิจการบริษัทจดทะเบียนไทยเท่านั้น ดังนั้น ผลการสำรวจจึงอาจเปลี่ยนแปลงได้ ภายหลังจากวันดังกล่าว ทั้งนี้ บริษัทหลักทรัพย์ฟิลลิป (ประเทศไทย) จำกัด (มหาชน) มิได้ยืนยันหรือรับรองถึงความถูกต้องของผลการสำรวจดังกล่าวแต่อย่างใด ผลการสำรวจดังกล่าวแต่อย่างใด

ข้อมูลบริษัทที่เข้าร่วมโครงการแนวร่วมปฏิบัติของภาคเอกชนไทยในการต่อต้านทุจริต (Thai CAC)
ของสมาคมส่งเสริมสถาบันกรรมการบริษัทไทย (ข้อมูล ณ วันที่ 16 ตุลาคม 2562)

ได้รับการรับรอง CAC

2S	ADVANC	AIE	AKP	AMANAH	AP	AQUA	ARROW	ASP	ASK
BAFS	BBL	BCH	BKI	BLA	BSBM	BAY	BANPU	BWG	BJCHI
BTS	BRR	CIG	CEN	CNS	CPN	CENTEL	CPF	CHOW	CPI
CIMBT	COM7	CGH	CPALL	CSC	DEMCO	TIP	DRT	DIMET	DTC
DCC	ECL	EPCO	ESTAR	EASTW	EGCO	FNS	FSS	FTE	GCAP
GJS	GSTEL	GEL	GFPT	GC	GGC	GPSC	GBX	GLOW	GOLD
GUNKUL	HTC	HANA	HARN	HMPRO	ICC	ICHI	IFS	INSURE	IVL
INET	INTUCH	IRPC	KBANK	KCE	KSL	KBS	KKP	K	KTB
KWC	KCAR	KTC	LPN	LRH	LHFG	L&E	LHK	MALEE	MBKET
MBK	MC	MCOT	MSC	MFEC	MINT	M	MONO	MOONG	MTI
MBAX	NBC	NINE	NMG	NNCL	NEP	OCC	OCEAN	OGC	PAP
PDI	PATO	PRG	PG	PHOL	PLANB	PLANET	PSTC	PPPM	PDJ
PREB	PSL	PE	PM	PPP	PT	PB	PRINC	PDG	PPS
PTG	PTTEP	PTTGC	PTT	PYLON	QTC	QLT	Q-CON	QH	RML
RATCH	THANI	RWI	SNP	SORKON	SPACK	SABINA	SPI	SPC	SCG
SMIT	SMPC	SSI	SIRI	SC	SCN	SE-ED	CFRESH	SELIC	SENA
SCCC	SCB	MAKRO	SSSC	SGP	SIS	SNC	SAT	AYUD	STA
SRICHA	SITHAI	VIH	SPRC	SST	SSF	SUSCO	SMK	SYNTEC	TMILL
TKT	TSTH	TPCORP	TAE	TFI	KASET	TMD	TMT	TNR	TOP
TOG	TPA	TFMAMA	THRE	TSC	TU	TVO	WACOAL	TWPC	THCOM
TFG	THREL	TVI	TCAP	TNP	THIP	TNL	BROOK	LANNA	NKI
PLAT	TASCO	TIPCO	TISCO	TMB	DTAC	TNITY	TTCL	TVD	U
UWC	UBIS	UEC	UKEM	UOBKH	VGI	VNT	WHA	WICE	

ได้ประกาศเจตนารมณ์เข้าร่วม CAC

ABICO	AIRA	AF	AMA	AMARIN	AMATA	ANAN	AI	BM	BUI
B	CI	CHO	CHG	CITY	COL	EFORL	EKH	XO	FPI
GYT	GPI	IRC	JTS	JNK	CHOTI	KWG	LDC	META	MPG
PK	INOX	ROJNA	SAAM	SCI	SEOIL	SHANG	SKR	SPALI	SVI
SYNEX	TMC	TAKUNI	TPP	STANLY	TRITN	UV	YUASA		

เว้นวรรค

AJ	AH	ACAP	AEC	APURE	AOT	ALUCON	AMATAV	A	AGE
ASIA	ASIMAR	APCO	ASIAN	AS	BROCK	BKD	BFIT	BLAND	BR
BEAUTY	BJC	BTNC	BH	CHARAN	CSR	CSS	CPL	CPR	DIGI
ECF	EA	EE	UREKA	EVER	FVC	FLOYD	FN	FC	FSMART
GIFT	GREEN	IFEC	ILINK	J	JMART	JMT	JUTHA	KYE	KTECH
LVT	LALIN	LEE	LTX	MK	MJD	MATCH	MATI	MEGA	MIDA
ML	MILL	NCH	NDR	NCL	NTV	NPPG	NUSA	PACE	PAF
PIMO	ROCK	ROH	RPC	SAMCO	SANKO	7UP	GLOBAL	SR	SINGER
SPPT	SMART	SPCG	SYMC	TEAM	TMI	THAI	TBSP	TSI	TSE
TSTE	TTI	PRO	SAUCE	ERW	IEC	THE	TIC	TRT	TTW
TVT	UNIQ	UPA	VNG	VIBHA	WAVE	WIN			

การเปิดเผยข้อมูลและคำสงวนสิทธิ์

ข้อมูลและเนื้อหาสาระที่ปรากฏในเอกสารเผยแพร่ฉบับนี้จัดทำและเผยแพร่โดยบริษัทหลักทรัพย์ฟิลลิป (ประเทศไทย) จำกัด (มหาชน) ภายใต้ข้อกำหนดของสำนักงานคณะกรรมการกำกับหลักทรัพย์และตลาดหลักทรัพย์ (ก.ล.ต.) การอ้างถึง “PST” ในรายงานฉบับนี้ ให้ความความถึง บริษัทหลักทรัพย์ฟิลลิป (ประเทศไทย) จำกัด (มหาชน) ยกเว้นมีการกำหนดเป็นอย่างอื่น เมื่อท่านได้รับหรืออ่านรายงานฉบับนี้แล้ว ท่านตกลงที่จะปฏิบัติตามข้อกำหนดและเงื่อนไขดังต่อไปนี้

ข้อมูลและเนื้อหาสาระในเอกสารเผยแพร่ฉบับนี้จัดทำขึ้นโดยมีวัตถุประสงค์เพื่อใช้งานส่วนบุคคลเท่านั้น โดยลิขสิทธิ์เป็นกรรมสิทธิ์ของ PST แต่เพียงผู้เดียว บริษัทฯ ขอสงวนลิขสิทธิ์ ห้ามใช้หรือเปิดเผยข้อมูลและเนื้อหาสาระในรายงานฉบับนี้ต่อสาธารณชนโดยไม่ได้รับอนุญาต ห้ามคัดลอกหรือทำซ้ำรายงานฉบับนี้ ไม่ว่าทั้งหมดหรือบางส่วน โดยไม่ได้รับอนุญาตจาก PST ก่อน ยกเว้นการคัดลอกรายงานทั้งฉบับเพื่อใช้เผยแพร่ภายในเท่านั้น หากท่านได้รับรายงานฉบับนี้โดยไม่ได้ตั้งใจ โปรดลบหรือทำลายรายงานฉบับนี้ และแจ้งกลับผู้ส่งทันที

รายงานฉบับนี้จัดทำและเผยแพร่โดย PST เพื่อใช้เป็นข้อมูลอ้างอิงเท่านั้น ข้อมูล หรือความคิดเห็นใดๆ ที่ปรากฏในรายงานฉบับนี้ ไม่ได้เป็นหรือถือเป็นการชักชวนหรือเสนอแนะเพื่อวัตถุประสงค์ในการซื้อหรือขายหลักทรัพย์ การลงทุน หรืออนุพันธ์ใดๆ แต่อย่างใด ข้อมูลและความคิดเห็นต่างๆ ในรายงานฉบับนี้ทาง PST พิจารณาแล้วว่า ถูกต้องในขณะจัดทำพิมพ์ รายงานฉบับนี้ยังรวมถึงข้อมูลที่ทาง PST ได้รับจากบุคคลที่สาม ซึ่งแหล่งที่มาของข้อมูลดังกล่าวโดยทั่วไป มักจะมีการเปิดเผยไว้ในรายงานด้วย ทาง PST ได้กำหนดขั้นตอนที่เหมาะสม เพื่อตรวจสอบให้แน่ใจว่าข้อมูลดังกล่าวถูกต้อง แต่ทั้งนี้ PST มีอาจรับรองความถูกต้องหรือความสมบูรณ์ของข้อมูลดังกล่าวได้ การดำเนินการซื้อขายโดยอ้างอิงรายงานฉบับนี้ถือเป็นความเสี่ยงของนักลงทุนแต่เพียงผู้เดียว โดย PST จะไม่รับผิดชอบใดๆ ต่อผลที่ตามมา ทั้งนี้ราคาหลักทรัพย์และอนุพันธ์อาจมีเปลี่ยนแปลงเคลื่อนไหวอย่างรวดเร็วและเกินคาด และผลการดำเนินงานในอดีตไม่จำเป็นต้องเป็นเครื่องบ่งชี้ถึงผลการดำเนินงานในอนาคต

รายงานฉบับนี้ไม่ได้จัดทำขึ้นเพื่อวัตถุประสงค์ในการลงทุน สถานะทางการเงิน และตามความต้องการเฉพาะเจาะจงใดๆ ของบุคคลใดบุคคลหนึ่งที่ได้รับรายงานฉบับนี้ นักลงทุนจึงควรขอคำแนะนำจากที่ปรึกษาทางกฎหมาย ภาษี และการลงทุนของท่านเองในการวิเคราะห์ที่เป็นอิสระ เพื่อประกอบการตัดสินใจถึงความเหมาะสมในการการลงทุนในหลักทรัพย์ หรือกลยุทธ์การลงทุนใดๆ ที่กล่าวถึง หรือแนะนำในรายงานฉบับนี้ และพึงตระหนักว่าคาดการณ์แนวโน้มในอนาคตอาจไม่เกิดขึ้นจริง รายงานฉบับนี้ไม่ได้มีเจตนาเพื่อใช้หรือถือเป็นการเสนอขายหรือชักชวนให้ทำการซื้อหรือขายหลักทรัพย์ที่อ้างถึงในรายงานดังกล่าวไม่ว่าในกรณีใดๆ ก็ตาม ข้อมูลที่อ้างถึงในรายงานบทวิเคราะห์ฉบับนี้อาจได้มาจากบริการข้อมูลการซื้อขายและสถิติ และจากแหล่งข้อมูลอื่นๆ ซึ่งทางบริษัทฯ พิจารณาแล้วเห็นว่ามีความน่าเชื่อถือได้ ทั้งนี้ บริษัทหลักทรัพย์ฟิลลิป (ประเทศไทย) จำกัด (มหาชน) หรือบริษัทใดๆ ในกลุ่มบริษัทฯ/บริษัทในเครือไม่รับประกันความถูกต้องหรือความสมบูรณ์ของข้อมูลดังกล่าว ด้วยเหตุนี้จึงไม่ควรอ้างอิงข้อมูลดังกล่าว ทั้งนี้ความเห็น การคาดการณ์ สมมติฐาน ประมาณการ การประเมินค่า และราคาต่างๆ ที่ปรากฏในรายงานฉบับนี้อาจอิงตามวันที่ระบุไว้ในรายงานดังกล่าวเท่านั้น และอาจเปลี่ยนแปลงได้โดยมีต้องแจ้งให้ทราบล่วงหน้า

ข้อสำคัญ: ท่านต้องรับทราบถึงข้อกำหนดและเงื่อนไขในการเปิดเผยข้อมูลและคำสงวนสิทธิ์ดังกล่าวนี้ ซึ่งถือเป็นส่วนหนึ่งของรายงานบทวิเคราะห์ การรับและการนำรายงานฉบับนี้ไปใช้ต้องเป็นไปตามข้อกำหนดและเงื่อนไขในการเปิดเผยข้อมูลและคำสงวนสิทธิ์ดังกล่าวทุกประการ ทั้งนี้ ท่านสามารถขอรายละเอียดเพิ่มเติมเกี่ยวกับบริษัทผู้ออกหลักทรัพย์และหลักทรัพย์ที่กล่าวถึงในรายงานบทวิเคราะห์ฉบับนี้

การรับรอง: นักวิเคราะห์ที่จัดทำรายงานบทวิเคราะห์ฉบับนี้ขอรับรองว่า ความเห็นต่างๆ ที่ปรากฏในรายงานบทวิเคราะห์ฉบับนี้เป็นมุมมองส่วนตัวของนักวิเคราะห์ที่มีต่อบริษัทผู้ออกหลักทรัพย์ และ/หรือหลักทรัพย์ดังกล่าว โดยที่นักวิเคราะห์ไม่ได้มีผลประโยชน์ทับซ้อน และไม่มีส่วนใดของผลตอบแทนที่นักวิเคราะห์ได้รับทั้งในอดีต ปัจจุบัน และในอนาคตที่เกี่ยวข้องกับการให้ความเห็นหรือคำแนะนำเฉพาะเจาะจงใดๆ ที่ปรากฏอยู่ในรายงานบทวิเคราะห์ฉบับนี้ ไม่ว่าโดยทางตรงหรือทางอ้อม

บริษัทหลักทรัพย์ฟิลลิป (ประเทศไทย) จำกัด (มหาชน) หรือผู้ที่เกี่ยวข้องหรือมีความสัมพันธ์กับ PST รวมถึงแต่ไม่จำกัดเฉพาะเจ้าหน้าที่ กรรมการ พนักงาน หรือบุคคลที่เกี่ยวข้องในการจัดเตรียมหรือออกรายงานฉบับนี้สามารถให้บริการธุรกรรมทางการเงินต่างๆ แก่องค์กรต่างๆ ทั้งในประเทศไทยและทั่วโลก ซึ่งรวมถึงแต่ไม่จำกัดเฉพาะกิจกรรมเชิงพาณิชย์/พาณิชย์ธุรกิจ (รวมถึงการให้การสนับสนุน ที่ปรึกษาทางการเงิน หรือธุรกรรมการจัดจำหน่ายหลักทรัพย์) และการเป็นนายหน้าค้าหลักทรัพย์หรือธุรกรรมซื้อขายหลักทรัพย์ ทั้งนี้ PST หรือบุคคลที่เกี่ยวข้องหรือมีความสัมพันธ์กับ PST รวมถึงแต่ไม่จำกัดเฉพาะเจ้าหน้าที่ กรรมการ พนักงาน หรือบุคคลที่เกี่ยวข้องในการจัดเตรียมหรือออกรายงานฉบับนี้อาจมีส่วนร่วมหรือลงทุนในการทำธุรกรรมกับบริษัทผู้ออกหลักทรัพย์ที่ปรากฏในรายงานเผยแพร่ฉบับนี้ และอาจมีการให้บริการหรือขอทำธุรกิจกับบริษัทผู้ออกหลักทรัพย์ดังกล่าว นอกจากนี้ PST หรือบุคคลที่เกี่ยวข้องหรือมีความสัมพันธ์กับ PST รวมถึงแต่ไม่จำกัดเฉพาะเจ้าหน้าที่ กรรมการ พนักงาน หรือบุคคลที่เกี่ยวข้องในการจัดเตรียมหรือออกรายงานฉบับนี้อาจให้คำแนะนำหรือบริการด้านการลงทุนแก่บริษัทดังกล่าว และการลงทุน หรือการลงทุนอื่นๆ ที่เกี่ยวข้องที่อาจปรากฏในรายงานเผยแพร่ฉบับนี้

PST หรือบุคคลที่เกี่ยวข้องหรือมีความสัมพันธ์กับ PST รวมถึงแต่ไม่จำกัดเฉพาะเจ้าหน้าที่ กรรมการ พนักงาน หรือบุคคลที่เกี่ยวข้องในการจัดเตรียมหรือออกรายงานฉบับนี้อาจมีการถือสถานะซื้อหรือขายเป็นครั้งคราวในหลักทรัพย์ที่อ้างอิงในรายงานฉบับนี้ หรือในสัญญาซื้อขายล่วงหน้าประเภทฟิวเจอร์ส หรือออปชั่นที่เกี่ยวข้อง ซื้อหรือขาย พร้อมทำการซื้อหรือขาย ณ ราคาที่กำหนดหรือเข้าร่วมในการทำธุรกรรมใด ๆ ที่เกี่ยวข้องกับหลักทรัพย์ดังกล่าว และได้รับค่านายหน้าหรือผลตอบแทนอื่นที่เกี่ยวข้องกับธุรกรรมดังกล่าว เงินลงทุนอาจอยู่ในรูปแบบสกุลเงินต่างๆ เช่น สกุลเงินดอลลาร์สหรัฐ และยูโร ซึ่งอาจมีความเสี่ยงจากความผันผวนของอัตราแลกเปลี่ยนระหว่างสกุลเงินดอลลาร์สหรัฐ และยูโร หรือสกุลเงินตราต่างประเทศอื่นๆ กับสกุลเงินท้องถิ่นของนักลงทุน ความผันผวนดังกล่าวอาจส่งผลกระทบต่อมูลค่า ราคา หรือผลตอบแทนจากเงินลงทุน

ภายใต้ขอบเขตของกฎหมายที่อนุญาต PST หรือบุคคลที่เกี่ยวข้องหรือมีความสัมพันธ์กับ PST รวมถึงแต่ไม่จำกัดเฉพาะเจ้าหน้าที่ กรรมการ พนักงาน หรือบุคคลที่เกี่ยวข้องในการจัดเตรียมหรือออกรายงานฉบับนี้อาจเข้าร่วมในธุรกรรมใด ๆ ดังกล่าวข้างต้นได้ทุกเมื่อ หรืออาจมีการถือหุ้นไม่ว่าจะมีนัยสำคัญหรือไม่ก็ตามในบริษัท และการลงทุน หรือการลงทุนที่เกี่ยวข้องที่กล่าวถึงในรายงานเผยแพร่ฉบับนี้ ด้วยเหตุนี้ ข้อมูลที่ทาง PST หรือบุคคลที่เกี่ยวข้องหรือมีความสัมพันธ์กับ PST ได้รับ รวมถึงแต่ไม่จำกัดเฉพาะเจ้าหน้าที่ กรรมการ พนักงาน หรือบุคคลที่เกี่ยวข้องในการจัดเตรียมหรือออกรายงานฉบับนี้อาจไม่ได้ปรากฏในรายงานฉบับนี้ โดย PST หรือบุคคลที่เกี่ยวข้องหรือมีความสัมพันธ์กับ PST รวมถึงแต่ไม่จำกัดเฉพาะเจ้าหน้าที่ กรรมการ พนักงาน หรือบุคคลที่เกี่ยวข้องในการจัดเตรียมหรือออกรายงานฉบับนี้อาจดำเนินการตามหรือใช้ข้อมูลดังกล่าวก่อนหรือทันทีหลังจากมีการเผยแพร่รายงานฉบับนี้ภายใต้ขอบเขตของกฎหมายที่อนุญาต ทั้งนี้ PST หรือบุคคลที่เกี่ยวข้องหรือมีความสัมพันธ์กับ PST รวมถึงแต่ไม่จำกัดเฉพาะเจ้าหน้าที่ กรรมการ พนักงาน หรือบุคคลที่เกี่ยวข้องในการจัดเตรียมหรือออกรายงานฉบับนี้อาจจัดทำเอกสารอื่นซึ่งอาจไม่มีความสอดคล้องกับรายงานฉบับดังกล่าว หรือมีข้อสรุปที่แตกต่างไปจากเนื้อหาสาระในรายงานฉบับนี้

ความเหมาะสมและความเสี่ยง: รายงานฉบับนี้มีวัตถุประสงค์เพื่อให้ข้อมูลเท่านั้น มิได้จัดทำขึ้นเพื่อวัตถุประสงค์ในการลงทุน สถานการณ์ทางการเงิน หรือตามความต้องการเฉพาะเจาะจงใดๆ ของผู้ที่ได้รับรายงานฉบับนี้ หลักทรัพย์บางหลักทรัพย์อาจมีความเสี่ยงสูง และอาจไม่เหมาะกับนักลงทุนบางกลุ่ม นักลงทุนจึงควรใช้ดุลยพินิจของท่านในการตัดสินใจความเหมาะสมในการลงทุนในหลักทรัพย์ที่อ้างอิงถึงในรายงานบทวิเคราะห์ฉบับนี้ตามข้อกำหนดทางกฎหมาย ภาษี และบัญชีที่เกี่ยวข้องกับนักลงทุน และวัตถุประสงค์หรือกลยุทธ์ในการลงทุน ฐานะการเงิน และประสบการณ์ในการลงทุนของนักลงทุน การเปลี่ยนแปลงของอัตราแลกเปลี่ยนเงินตราต่างประเทศ หรืออัตราดอกเบี้ย รวมถึงปัจจัยอื่นๆ ทั้งด้านการเงิน เศรษฐกิจ และการเมือง อาจส่งผลกระทบต่อมูลค่าของหลักทรัพย์ได้ ทั้งนี้ ผลประกอบการในอดีตไม่จำเป็นต้องเป็นเครื่องบ่งชี้ถึงผลการดำเนินงานในอนาคต

แหล่งข้อมูล: ความสมบูรณ์ และความถูกต้องของข้อมูล เนื้อหาสาระที่ปรากฏอยู่ในรายงานฉบับนี้อ้างอิงข้อมูลจากแหล่งข้อมูลที่ PST และนักวิเคราะห์พิจารณาแล้วเห็นว่ามีความน่าเชื่อถือ แต่ทั้งนี้ PST และนักวิเคราะห์ไม่รับรองว่าข้อมูลที่ปรากฏอยู่ในรายงานฉบับนี้มีความถูกต้องหรือมีความสมบูรณ์ ด้วยเหตุนี้จึงไม่ควรอ้างอิงข้อมูลดังกล่าว ความเห็นที่ปรากฏในรายงานฉบับนี้เป็นความเห็นปัจจุบัน ณ วันที่ปรากฏในรายงานฉบับนี้ ซึ่งอาจมีการเปลี่ยนแปลงได้โดยมีต้องแจ้งให้ทราบล่วงหน้า นอกจากนี้ PST ไม่ได้อยู่ภายใต้ข้อผูกพันใดๆ ในการปรับปรุงหรือทำให้ข้อมูลเป็นปัจจุบัน

ข้อควรระวัง: การลงทุนมีความเสี่ยงสูงที่อาจทำให้เกิดความสูญเสียจากการซื้อขาย ด้วยเหตุนี้ นักลงทุนจึงควรพิจารณาอย่างรอบคอบถึงความเหมาะสมในการลงทุนโดยคำนึงถึงประสบการณ์ในการลงทุน วัตถุประสงค์ในการลงทุน แหล่งเงินทุน และรายละเอียดอื่นๆ ที่เกี่ยวข้อง

สำหรับนักลงทุนในประเทศสหรัฐอเมริกาเท่านั้น: รายงานบทวิเคราะห์ฉบับนี้เป็นผลิตภัณฑ์ของบริษัทหลักทรัพย์ฟิลลิป (ประเทศไทย) จำกัด (มหาชน) ซึ่งเป็นนายจ้างของนักวิเคราะห์ผู้ซึ่งจัดทำรายงานบทวิเคราะห์ฉบับนี้ โดยนักวิเคราะห์ผู้ซึ่งจัดทำรายงานบทวิเคราะห์ฉบับนี้มีภูมิลำเนาอยู่นอกประเทศสหรัฐอเมริกา และมีได้มีความเกี่ยวข้องกับใดๆ กับนายหน้าหรือตัวแทนซื้อขายหลักทรัพย์ที่อยู่ภายใต้การกำกับดูแลในประเทศสหรัฐอเมริกา ดังนั้น นักวิเคราะห์จึงไม่อยู่ภายใต้การกำกับดูแลของนายหน้าหรือตัวแทนซื้อขายหลักทรัพย์ในประเทศสหรัฐอเมริกา และไม่จำเป็นต้องปฏิบัติตามข้อกำหนดการขึ้นทะเบียนของ FINRA หรือ กฎหรือระเบียบใดๆ ของประเทศสหรัฐอเมริกา นอกเหนือจากสิ่งอื่นที่เกี่ยวข้องกับการติดต่อสื่อสารกับบริษัทที่ปรากฏในอยู่ในรายงาน การออกสื่อ และการซื้อขายหลักทรัพย์ภายใต้ชื่อบัญชีของนักวิเคราะห์

รายงานฉบับนี้จัดทำขึ้นโดยบริษัทหลักทรัพย์ฟิลลิป (ประเทศไทย) จำกัด (มหาชน) เพื่อแจกจ่ายให้แก่ “นักลงทุนสถาบันรายใหญ่” เท่านั้นตามที่ให้คำนิยามใน Rule 15a-6(b)(4) ภายใต้กฎหมาย Securities and Exchange Act, 1934 (the Exchange Act) ของประเทศสหรัฐอเมริกา และการตีความดังกล่าวโดยคณะกรรมการกำกับหลักทรัพย์และตลาดหลักทรัพย์ของประเทศไทย (กตท) ที่เกี่ยวเนื่องกับ Rule 15a6(a)(2) หากผู้รับรายงานฉบับนี้ไม่ได้เป็นเป็นนักลงทุนสถาบันรายใหญ่ตามที่ระบุข้างต้น ก็ไม่ควรกระทำใดๆ ตามรายงานฉบับนี้ และควรส่งรายงานฉบับนี้กลับคืนแก่ผู้ส่ง นอกจากนี้ ห้ามคัดลอก ทำซ้ำ และ/หรือส่งต่อไปยังนักลงทุนรายอื่นในสหรัฐอเมริกา ที่ไม่ได้เป็นนักลงทุนสถาบันรายใหญ่

บริษัทหลักทรัพย์ฟิลลิป (ประเทศไทย) จำกัด (มหาชน)
สำนักงานจดทะเบียนตั้งอยู่ที่ชั้น 15 อาคารรวิวัฒน์ เลขที่ 849 ถนนสีลม บางรัก กรุงเทพฯ 10500 ประเทศไทย