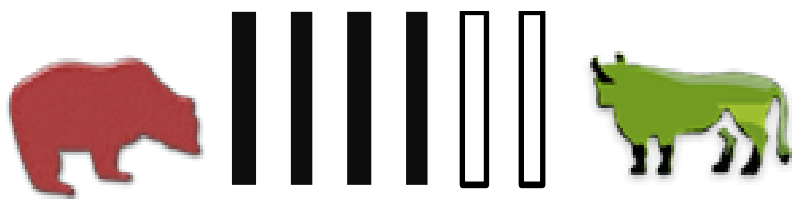




Weekly Consensus View

Sideways Up



ปัจจัยเด่นรอบสัปดาห์

- ตัวเลขศก.สำคัญ
 - 11 พ.ย.
 - อังกฤษ: GDP
 - 13 พ.ย.
 - อังกฤษ: CPI
 - สหรัฐ: Core CPI, การแถลงของประธานเฟดต่อสภา
 - 14 พ.ย.
 - ญี่ปุ่น: GDP
 - จีน: Industrial Production
 - สหรัฐ: PPI
 - ยุโรป: GDP
 - 15 พ.ย.
 - ยุโรป: CPI
 - สหรัฐ: Retail Sales

เล่าเรื่องทอง มองเรื่องหุ้น

แนวโน้มตลาดหุ้นไทย: อิงทางบวกแต่จำกัด

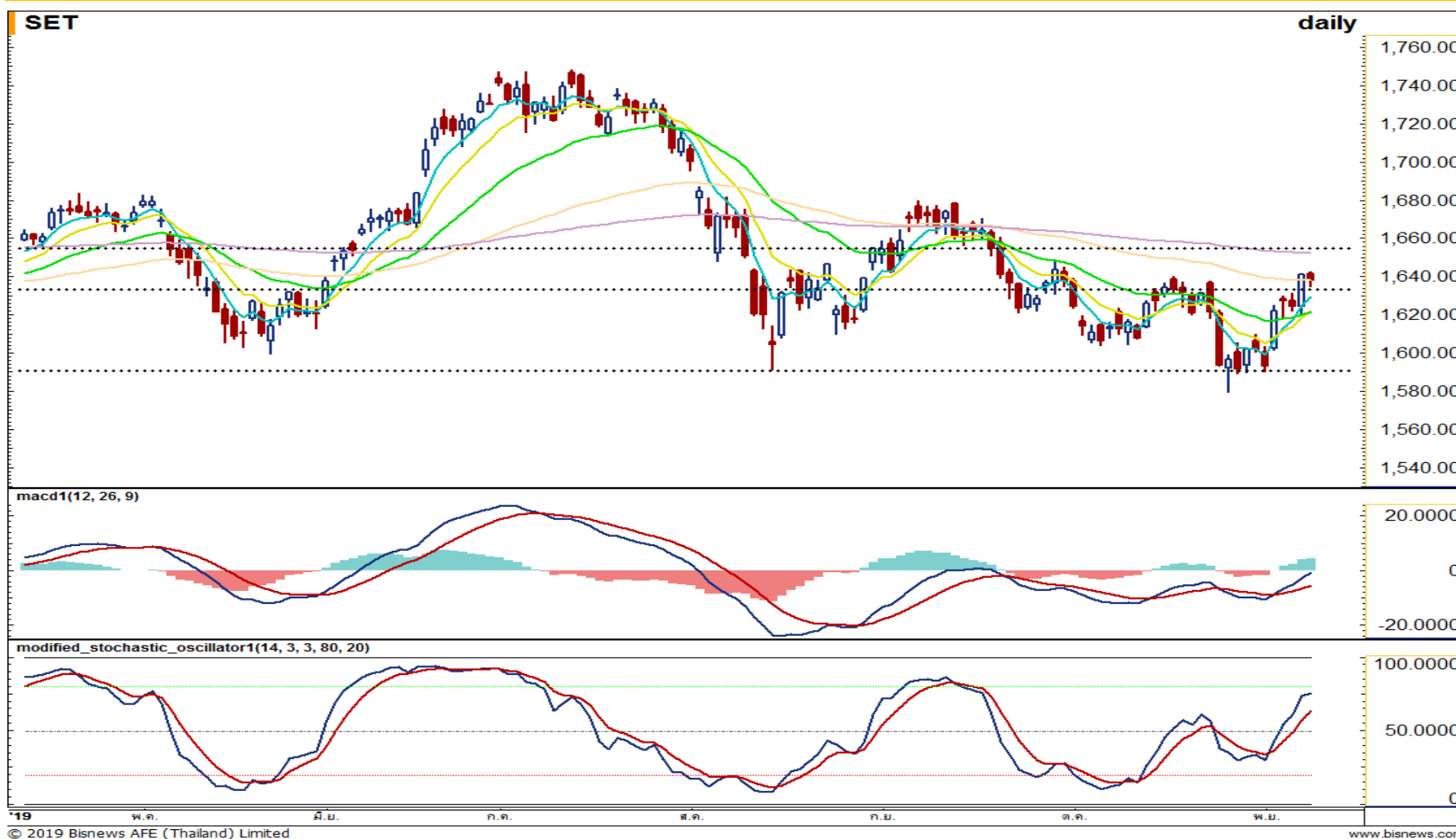
❖ **Upside จำกัด:** คาดตลาดหุ้นจะปรับตัวผันผวนอิงทางบวกได้โดยอาศัย 1) การเจรจาการค้าสหรัฐ-จีนที่คืบหน้าอย่างต่อเนื่องและใกล้จะลงนามข้อตกลงเฟสแรก 2) การเวียนกลุ่มเล่นของตลาดทำให้มีแรงซื้อกลุ่ม Global play ตามความหวังต่อความสำเร็จของการเจรจาการค้าฯ และหุ้นที่ได้ประโยชน์จากการอ่อนค่าของเงินบาท 3) แรงซื้อของนักลงทุนสถาบันซึ่งบางส่วนเป็นผลจากกองทุน LTF โดยตั้งแต่ต้นเดือนพ.ย. มีแรงซื้อสุทธิกว่า 1.2 หมื่นล้านบาท อย่างไรก็ตาม ดัชนีได้ตอบรับข่าวบวกไประดับหนึ่งโดยนับตั้งแต่ต้นเดือนบวกไปแล้วราว 35 จุด ซึ่งจะเป็นตัวจำกัดการปรับขึ้นดัชนี โดยรวมจึงคาดการณ์การเคลื่อนไหวของดัชนีจะอิงทางขึ้นจำกัดอยู่ระหว่าง 1610 – 1650 จุด

❖ **กลยุทธ์ลงทุน SET50 Futures:** เปิดสถานะ Long ในช่วง 1,095-1,105 จุดและตัดขาดทุนเมื่อดัชนีต่ำกว่า 1,088 จุด

แนวโน้มราคาทองคำ: แกว่งตัวในกรอบอิงทางลงเล็กน้อย

❖ **Trade Deal เชิงบวก กดดันทองคำ:** ราคาทองคำจะได้รับแรงกดดันจาก 1) ความคืบหน้าในข้อตกลงทางการค้าสหรัฐ-จีน โดยทางจีนได้มีการตกลงกับสหรัฐฯ ในการยกเลิกภาษีที่มีอยู่ในปัจจุบันในการทำข้อตกลง Phaseแรก 2) แนวโน้ม Dollar Index ที่เริ่มกลับมาแข็งค่าขึ้นภายหลังจาก Bond Yield สหรัฐฯปรับตัวเพิ่มขึ้นจากเม็ดเงินที่ไหลออกจากพันธบัตรไปยังสินทรัพย์เสี่ยง โดยรวมปัจจัยดังกล่าวจะส่งผลให้ราคาทองคำมีแนวโน้มผันผวนสูงและย่อตัวสั้นๆในช่วงนี้

❖ **กลยุทธ์ลงทุนใน Gold Futures:** เน้น Trading ทำกำไรระยะสั้นในกรอบ \$1,460 – \$1,485



Weekly Technical View

“ค่อยๆปรับตัวขึ้น”
ดัชนีดีดตัวจากแนวรับของกรอบ Sideways ก่อนจะผ่านเส้น EMA 75 ขึ้นมา โดย MACD และ Modi.Sto ปรับขึ้นต่อเนื่องแต่ดัชนีมีภาวะห่างจากเส้น EMA 10 มากเกินไปจึงคาดว่าดัชนีจะค่อยๆปรับตัวขึ้น ในกรอบ 1632 – 1655 จุด

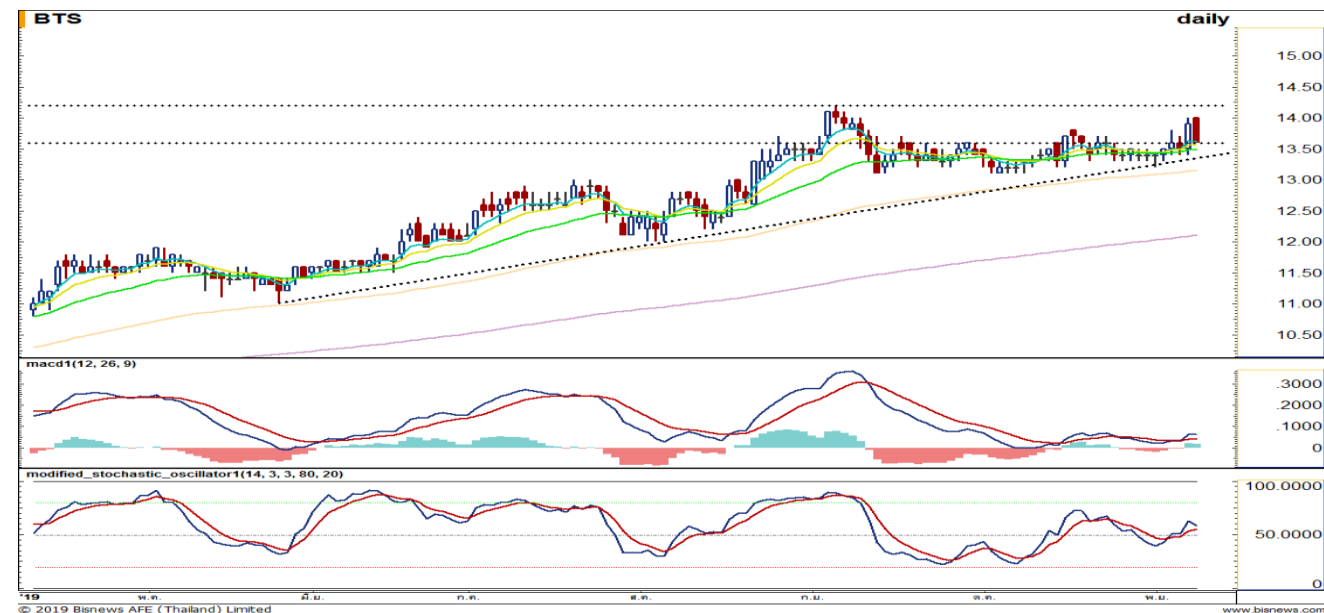
แนวรับ	1632 / 1620
แนวต้าน	1655 / 1665

AMATA	แนวรับ	24.50 / 24.00
	แนวต้าน	26.50 / 27.25



ราคาดีดตัวจากแนวรับก่อนที่จะผ่านเส้น EMA 10 ขึ้นมาโดย MACD ยังอยู่เหนือเส้น Signal จึงคาดว่าราคาจะดีดตัวกลับขึ้นไปได้

BTS	แนวรับ	13.60 / 13.10
	แนวต้าน	14.20 / 14.50



ราคายังยืนเหนือแนวรับก่อนที่จะผ่านเส้น EMA 10 ขึ้นมา โดย MACD และ Modi.Sto ปรับตัวขึ้นทั้งคู่ จึงคาดว่าราคาจะขึ้นไปได้