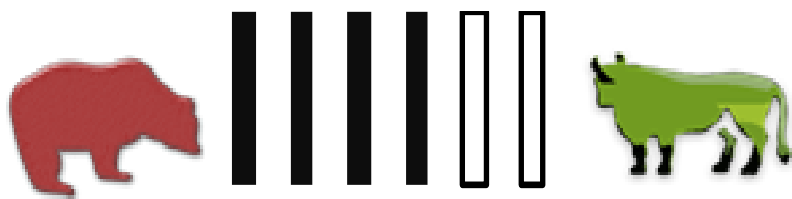




Weekly Consensus View

Sideways



ปัจจัยเด่นรอบสัปดาห์ ปัจจัยในประเทศ

- 22 ธ.ค.: เลือกตั้งซ่อม ส.ส. ขอนแก่น
- 23 ธ.ค.: ส่งออกไทย(พ.ย.)
- 24 ธ.ค.: กสทช. พิจารณาการประมูล 5G จำนวน 3 คลื่นความถี่ และ บอร์ดประกันสังคมพิจารณาขึ้นค่าหัวประกันสังคม
- 25 ธ.ค.: ศาลธน.รับพิจารณาอุทธรณ์คดีใหม่หรือไม่

ตัวเลขเศรษฐกิจสำคัญ

- 23 ธ.ค.
 - สหรัฐ: New home sales
- 26 ธ.ค.
 - สหรัฐ: Initial jobless claim
- 27 ธ.ค.
 - สหรัฐ: Crude oil inventories
 - ญี่ปุ่น: Industrial production

เล่าเรื่องทอง มองเรื่องหุ้น

แนวโน้มตลาดหุ้นไทย: Trade talk คืบหน้า, ภายในกดดัน

- ❖ **Sideways:** คาด SETI ยังคงมีความเปราะบางสูง แม้อาจได้รับแรงหนุนจาก 1) การเจรจาการค้าสหรัฐ-จีนที่มีพัฒนาการทางบวกมากขึ้น และ 2) ลุ้นการทำ Window dressing และแรงซื้อ LTF ปลายปีของนักลงทุนสถาบัน แต่ด้วยปัจจัยการเมืองภายในที่คอยรุมเร้าตลาดอย่างต่อเนื่องทำให้การฟื้นตัวอาจเป็นแบบค่อยเป็นค่อยไป โดยปัจจัยเชิงลบภายในที่สำคัญได้แก่ 1) เสถียรภาพทางการเมืองที่อาจส่งผลกระทบต่อความเชื่อมั่นของนักลงทุนต่างชาติ ซึ่งหากมีการชุมนุมทางการเมืองอีกครั้ง คาด SETI จะปรับตัวลงต่อ และ 2) การรับพิจารณาอุทธรณ์คดีใหม่ของศาลธน. คาดส่งผลอย่างมีนัยสำคัญต่อเกมการเมือง โดยสรุปจึงคาดว่า SETI จะผันผวนในกรอบระหว่าง 1540 – 1580 จุด ไม่ไปไหนไกลเนื่องจากใกล้เข้าช่วงเทศกาลวันหยุดยาว
- ❖ **กลยุทธ์ลงทุน SET50 Futures:** เน้น Trading ทำกำไรระยะสั้นในกรอบ 1,050 – 1,080 จุด

แนวโน้มราคาทองคำ: Sideway Up

- ❖ **อิงทางบวก:** แม้ว่าประเด็นข้อตกลงการค้าระหว่างสหรัฐและจีนเริ่มมีแนวโน้มคลี่คลายลงและคาดว่าจะสามารถลงนามได้ในช่วงต้นม.ค. 63 แต่เริ่มเห็นผลกระทบจากสงครามการค้าที่ยืดเยื้อจากตัวเลขดัชนีภาคการผลิตจาก FED สาขารัฐฟิลาเดลเฟียที่ทรุดตัวลงต่ำสุดในรอบ 6 เดือน และมีความไม่มั่นคงทางการเมืองสหรัฐจากการยื่นถอดถอนปธน.ทรัมป์เข้ามาเป็นส่วนใหญ่ที่สำคัญที่จะส่งผลให้เม็ดเงินไหลกลับเข้ามายังทองคำ
- ❖ **กลยุทธ์ลงทุนใน Gold Futures:** เน้นเปิดสถานะ Long ทำกำไรระยะสั้นในกรอบ \$1,460 – \$1,500 โดยตัดขาดทุนเมื่อราคาย่อตัวลงต่ำกว่า \$1,450 จุด

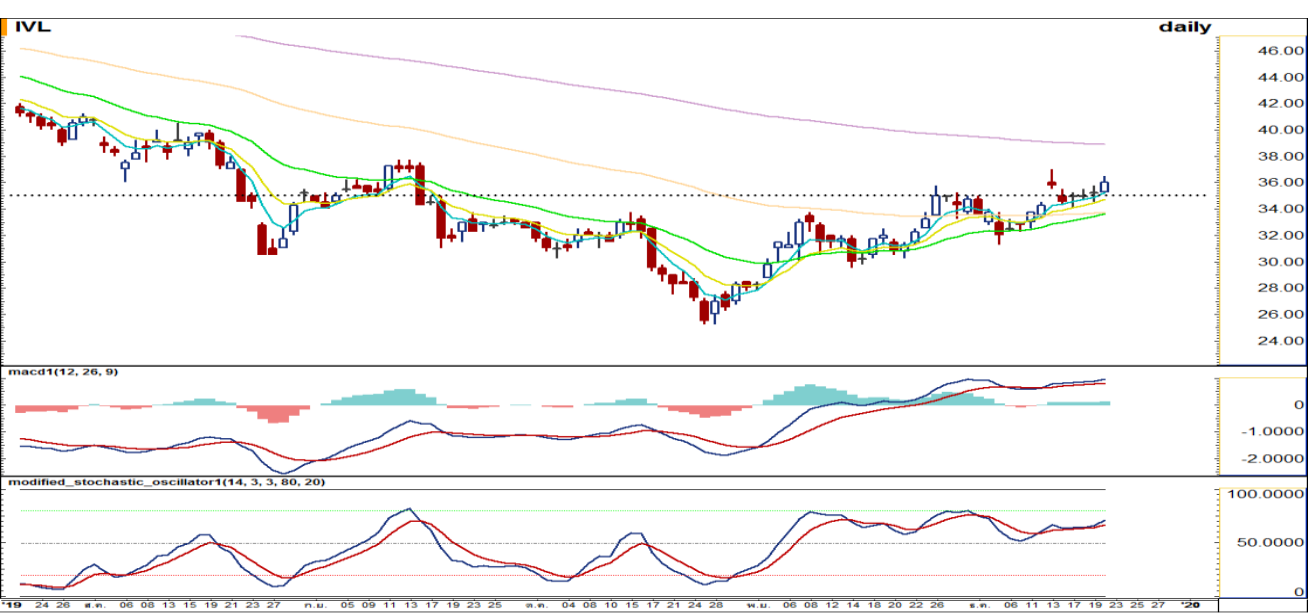


Weekly Technical View

“เอนไปทางขึ้น”
ดัชนีมีสัญญาณที่ดีจาก MACD ในการส่งสัญญาณซื้อหลังจากแกว่งตัวออกข้างมาสักพัก โดยล่าสุดดัชนีผ่านเส้น EMA 10 ขึ้นมาจึงคาดว่าจะขึ้นไปที่แนวต้านถัดไปได้

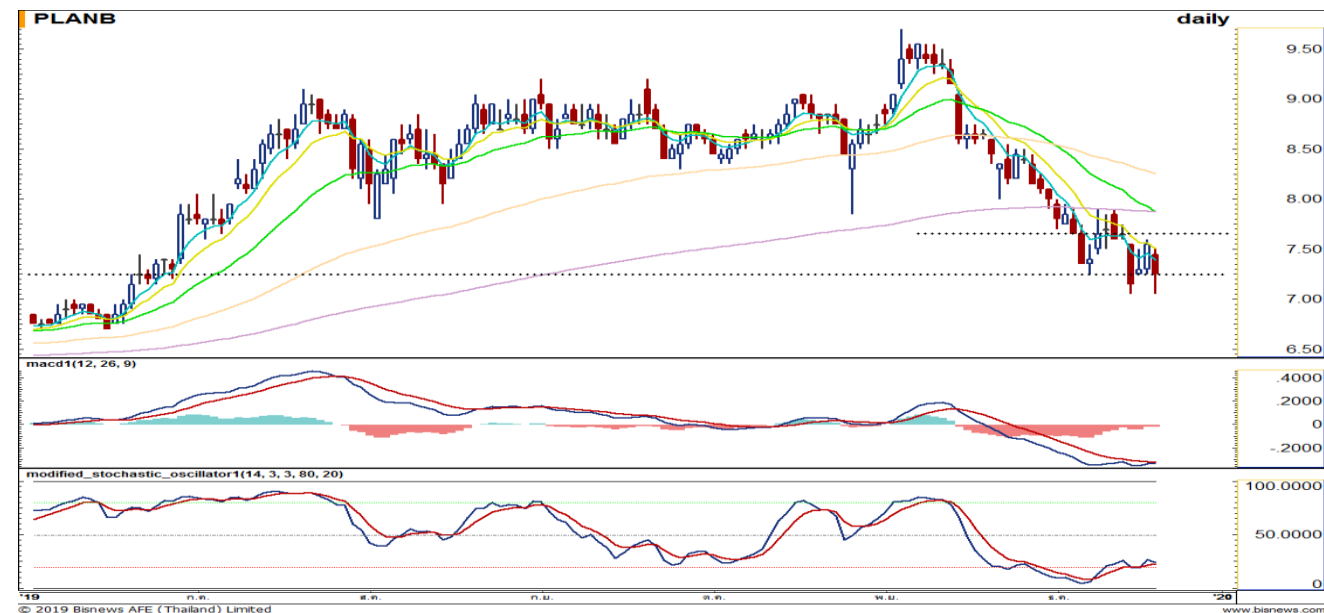
แนวรับ	1567 / 1557
แนวต้าน	1590 / 1606

IVL	แนวรับ	35.00 / 34.00
	แนวต้าน	37.50 / 39.25



ราคาผ่านแนวต้านแถว 35 บาทขึ้นมาหลังจากพักตัวเหนือเส้น EMA 10 โดย MACD เดินหน้าในแดนขาขึ้น จึงคาดว่าราคาจะขึ้นไปต่อได้

PLANB	แนวรับ	7.25 / 7.05
	แนวต้าน	7.70 / 7.85



ถึงแม้ราคาอยู่ใต้เส้น EMA 10 แต่ที่ยืนเหนือแนวรับแถว 7.25 บาท โดย MACD เริ่มมีการฟื้นตัวและใกล้ส่งสัญญาณซื้อจึงคาดว่าราคาจะกลับตัวขึ้นไปได้