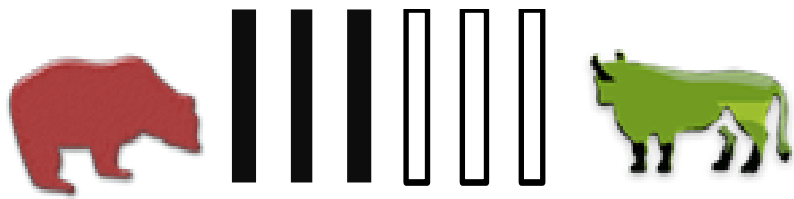




Weekly Consensus View

Sideways



## ปัจจัยเด่นรอบสัปดาห์

- 12 ม.ค.: วิ่งโล่ลง เดินเซียร์ลง
- 13-15 ม.ค.: ลงนามข้อตกลงการค้าเฟสแรกสหรัฐ-จีน

## ตัวเลขเศรษฐกิจสำคัญ

- 13 ม.ค.
  - อังกฤษ: GDP, Manufacturing Production
- 14 ม.ค.
  - สหรัฐ: CPI, Core CPI
- 15 ม.ค.
  - ยุโรป: Industrial Production
- 16 ม.ค.
  - สหรัฐ: Retail Sales
- 17 ม.ค.
  - สหรัฐ: Industrial Production
  - จีน: Industrial Production, GDP Q4
  - ยุโรป: CPI, Core CPI

## เล่าเรื่องทอง มองเรื่องหุ้น

### แนวโน้มตลาดหุ้นไทย: ขึ้นก่อนอ่อนที่หลัง

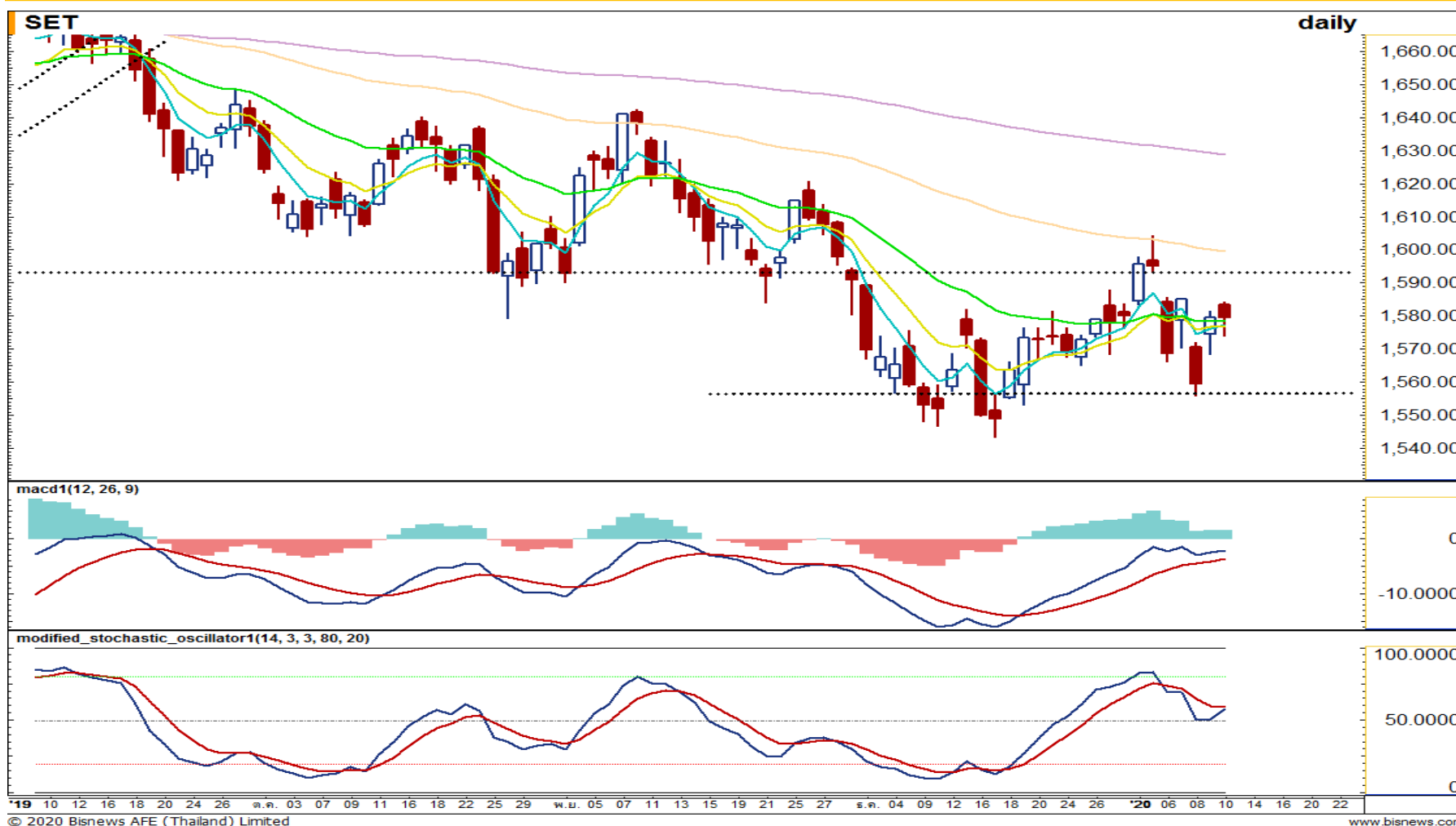
**Sideways:** ต้นสัปดาห์หุ้น SET ดีดตัวขึ้นจากการลงนามข้อตกลงการค้าเฟสแรกสหรัฐ-จีน คาดเห็นความชัดเจนของรายละเอียดมากขึ้น แต่การปรับตัวขึ้นของดัชนีจะถูกจำกัดจากประเด็นความขัดแย้งในตะวันออกกลางที่พร้อมระอุได้ทุกเมื่อ หากสถานการณ์ตึงเครียดมากขึ้นจะส่งผลต่อความกังวลของตลาด จึงอาจเห็นแรงขาย LTF ที่ครบกำหนดอายุการถือครองตั้งแต่ปี 2548 ถึง 2558 รวมกว่า 1.4 แสนลบ. ขณะที่ความกังวลเกี่ยวกับการเมืองภายในจะเข้ามารบกวนตลาดได้เป็นระยะ จับตาผลพวงจากกิจกรรม "วิ่งโล่ลง-เดินเซียร์ลง" ในช่วงสุดสัปดาห์เป็นการวัดกำลังก่อนการตัดสินใจปรับโครงสร้างหนี้ของธนาคารกลุ่ม BANK จะทยอยประกาศ คาดยังเติบโตได้ในระดับ y-y, q-q (จากรายการพิเศษ) ในภาพรวมจึงคาด SETI จะผันผวนอิงทางขึ้นก่อนปรับตัวลงที่หลังระหว่าง 1550 – 1590 จุด

❖ **กลยุทธ์ลงทุน SET50 Futures:** เน้น Trading ทำกำไรระยะสั้นในกรอบ 1,055 – 1,080 จุด

### แนวโน้มราคาทองคำ: อิงทางลง คงขึ้นต่อไม่ไหว

❖ **Sideway Down:** โดยราคาทองคำจะถูกกดดันจากประเด็นการลงนามข้อตกลงการค้าเฟสแรกที่จะเกิดขึ้นอย่างเป็นทางการในช่วงต้นสัปดาห์และทิศทาง Dollar Index ที่เริ่มกลับมาแข็งค่าขึ้นจากแนวโน้มตัวเลขเศรษฐกิจสหรัฐฟื้นตัวอย่างต่อเนื่อง แต่ยังมีแรงหนุนเข้ามาเป็นระยะๆ จากประเด็นความวุ่นวายในตะวันออกกลางที่ยังไม่มีข้อสรุป

❖ **กลยุทธ์ลงทุนในทองคำ:** เน้นเปิดสถานะ Short GOH20 และทำกำไรสั้นๆ ในกรอบ \$1,540 – \$1,575 โดยตั้งจุดตัดขาดทุนเมื่อราคาดีดตัวเกิน \$1,585



## Weekly Technical View

“มีโอกาสกลับตัวขึ้น”  
ดัชนียังยืนเหนือแนวรับแถว 1555 จุด หลังจากเปิด Gap ลงมาโดยล่าสุดราคากลับขึ้นมายืนเหนือเส้น EMA 10 ประกอบกับ Modi.Sto ส่งสัญญาณซื้อจึงคาดว่าดัชนีจะขึ้นไปได้

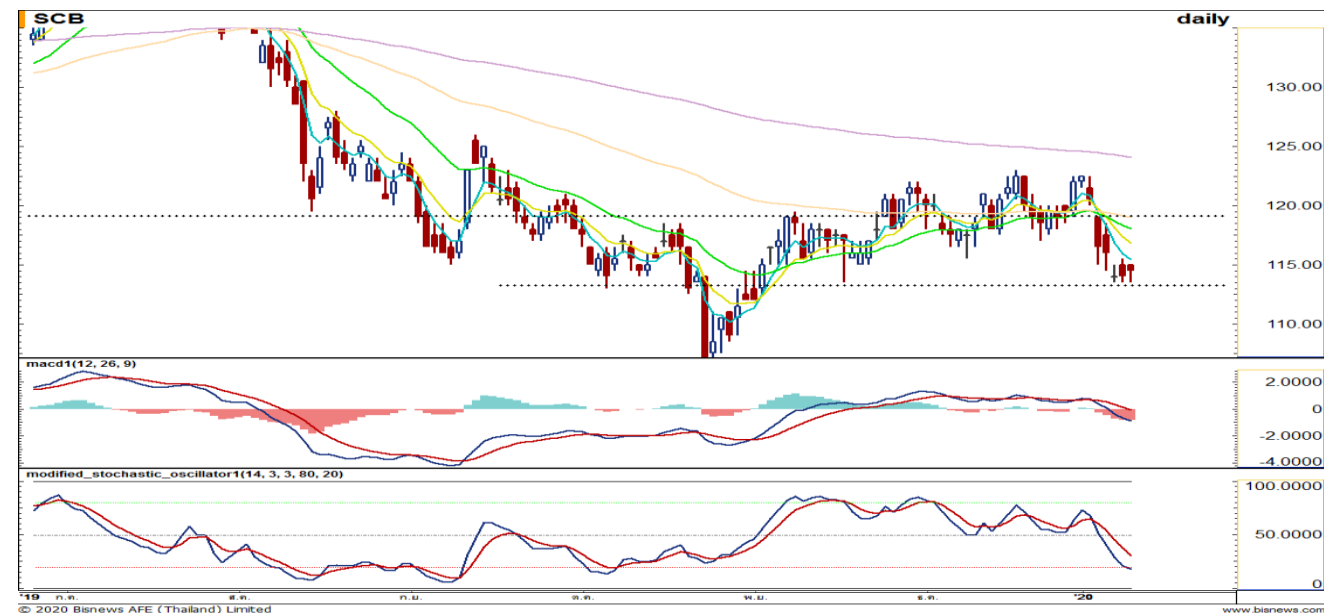
แนวรับ	1555 / 1545
แนวต้าน	1592 / 1606

AOT	แนวรับ	73.50 / 72.00
	แนวต้าน	76.00 / 77.50



ราคาเปิด Gap ผ่านเส้น EMA 10 ขึ้นมาโดยล่าสุดราคายังยืนเหนือเส้นดังกล่าว ประกอบกับ MACD วกตัวขึ้นมาเหนือเส้น Signal จึงคาดว่าราคาจะขึ้นไปได้

SCB	แนวรับ	113.00 / 111.00
	แนวต้าน	118.50 / 119.00



ราคาแกว่งตัวออกข้างแถวแนวรับที่ 113 บาท โดย Modi.Sto เริ่มมีการวกตัวขึ้นมาและ MACD ชะลอการลงจึงคาดว่าราคาจะขึ้นไปได้