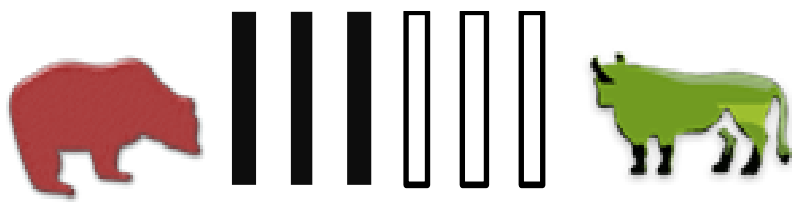




Weekly Consensus View

Sideways



ปัจจัยเด่นรอบสัปดาห์

- 29 ม.ค.: ฝ่ายค้านยื่นอภิปรายไม่ไว้วางใจรัฐบาล
- 28-29 ม.ค.: FOMC meeting

ตัวเลขเศรษฐกิจสำคัญ

- 27 ม.ค.
 - สหรัฐ: New Home Sales
- 28 ม.ค.
 - สหรัฐ: Consumer Confidence (Jan)
- 30 ม.ค.
 - สหรัฐ: GDP4Q
- 31 ม.ค.
 - จีน: Manufacturing, Service PMI
 - EU: CPI (Jan)

เล่าเรื่องทอง มองเรื่องหุ้น

แนวโน้มตลาดหุ้นไทย: ลงก่อนขึ้นทีหลัง

ปัจจัยกดดันรอบด้านล้นพ้นตัวปลายสัปดาห์: ตลาดหุ้นไทยยังถูกกดดันจากการแพร่ระบาดของโควิด-19 ว่าเป็นปัจจัยลบเฉพาะตัวของหุ้นกลุ่มท่องเที่ยว และกระทบกลุ่มพลังงานบางส่วนจากความต้องการใช้พลังงานที่อาจลดลงหลังกิจกรรมการเดินทางชะลอตัว แต่ในช่วงปลายสัปดาห์คาดมีแรงหนุนอ่อนๆ จาก Brexit with deal อย่างไรก็ตามปัจจัยกดดันภายในจากประเด็นความล่าช้าของการประกาศใช้ พ.ร.บ.งบ 63 จะส่งผลลบต่อภาพรวมเศรษฐกิจที่ต้องพึ่งพิงการใช้จ่าย การลงทุนจากภาครัฐเป็นสำคัญ อีกทั้งยังมีประเด็นรบกวนทางการเมืองในระหว่างทาง จากการยื่นอภิปรายไม่ไว้วางใจของฝ่ายค้าน โดยรวมคาดตลาดจะผันผวนอิงทางลงก่อนและอาจดีดตัวได้ในช่วงปลายสัปดาห์ระหว่างกรอบ 1550 – 1590 จุด

การประชุม FOMC: คาดคงอัตราดอกเบี้ยที่ระดับเดิม 1.50 - 1.75%

กลยุทธ์ลงทุน SET50 Futures: Trading ขึ้นขายลงซื้อในกรอบ 1,050 – 1,080 จุด

แนวโน้มราคาทองคำ: ปรับตัวขึ้นทดสอบ US\$1,575

❖ **ขึ้นอย่างค่อยเป็นค่อยไป:** รับอานิสงค์บวกจากความกังวลในประเด็นการแพร่ระบาดอย่างรุนแรงของเชื้อไวรัสโคโรนา ประกอบกับธนาคารยุโรปมีมติคงดอกเบี้ยนโยบายที่ระดับ 0% และเดินหน้ามาตรการ QE ซึ่งจะส่งผลในเชิงบวกต่อราคาทองคำ โดย SPDR กลับมาถือทองคำในระดับ 900 ตันอีกครั้งในรอบ 2 เดือน อย่างไรก็ตามเฟ้าระวังแรงขายหลังเทศกาลตรุษจีนที่อาจเข้ามากระทบต่อ Upside ของราคาทองคำ

❖ **กลยุทธ์ลงทุนในทองคำ:** เปิดสถานะ Long GOH20 ในช่วงราคา \$1,565-\$1575 โดยตัดขาดทุนเมื่อราคาต่ำกว่า \$1,560

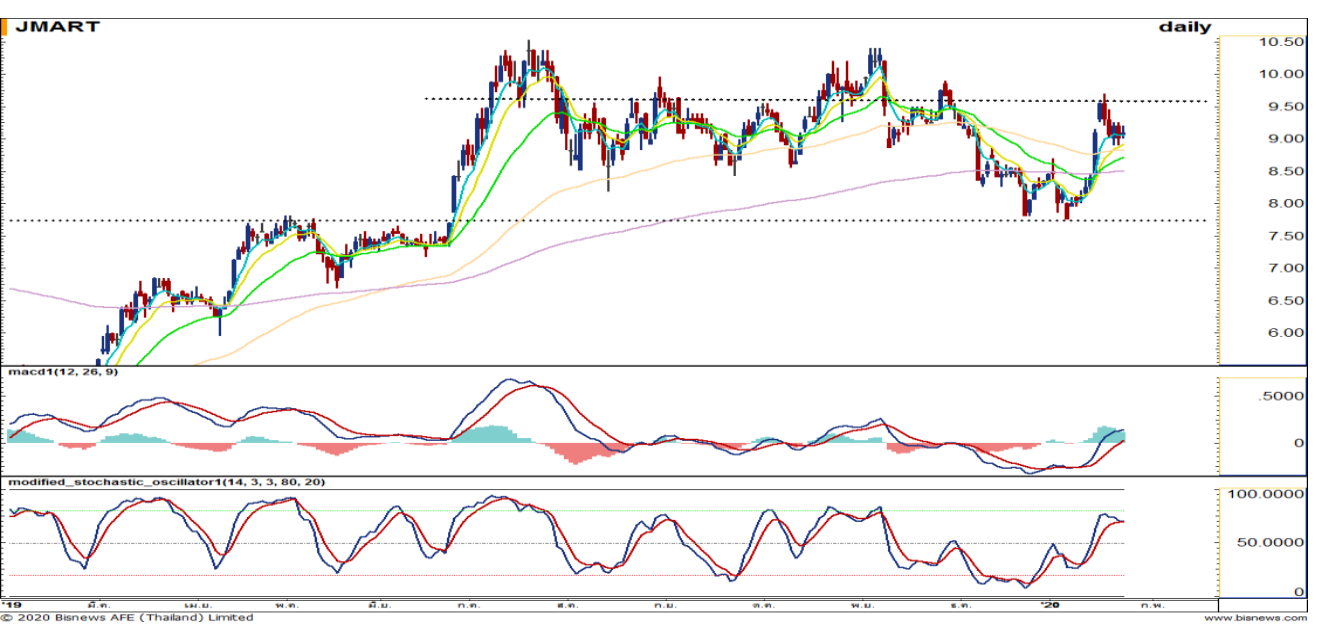


Weekly Technical View

“เอนไปทางลง”
ดัชนีหลุดแนวรับแถว 1585 ลงมา
ถึงแม้จะมีเส้น Uptrend เป็นแนว
รับคอยประคองดัชนีไว้ แต่
MACD ส่งสัญญาณขายในแดน
ขาลง จึงคาดว่าดัชนีจะปรับลงมา
ต่อเนื่องในสัปดาห์นี้

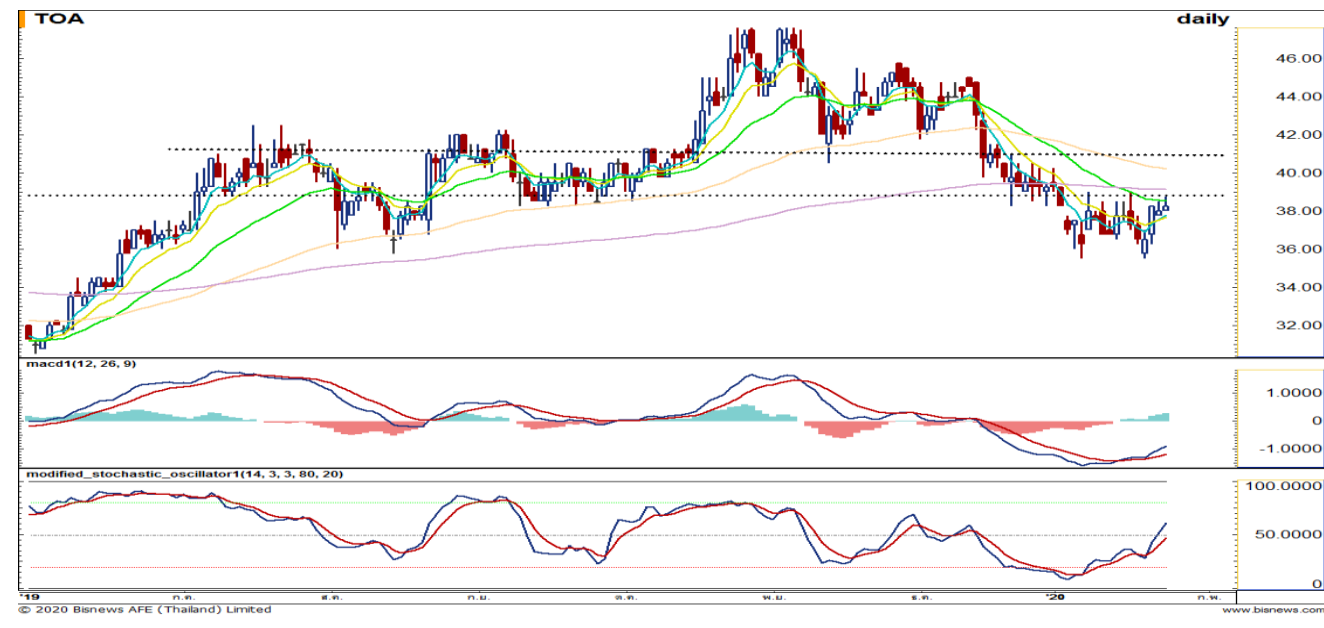
แนวรับ	1555 / 1545
แนวต้าน	1585 / 1600

JMART	แนวรับ	8.90 / 8.50
	แนวต้าน	9.60 / 10.00



ราคาขึ้นมาและทดสอบแนวต้านแถว 9.60 บาท
ก่อนที่จะพักตัวเหนือเส้น EMA 10 โดยสัญญาณ
ทั้งสองมีทิศทางที่ดีจึงคาดว่าราคาจะขึ้นไปได้

TOA	แนวรับ	37.50 / 36.50
	แนวต้าน	41.00 / 42.25



ราคามีการสร้างฐานในกรอบ 35.50 – 38.75 โดย
ล่าสุดราคาขึ้นมาและทดสอบแนวต้านของกรอบใน
ขณะที่MACD และ Modi.Sto เดินหน้าต่อเนื่องจึง
คาดว่าราคาจะทะลุขึ้นไปได้