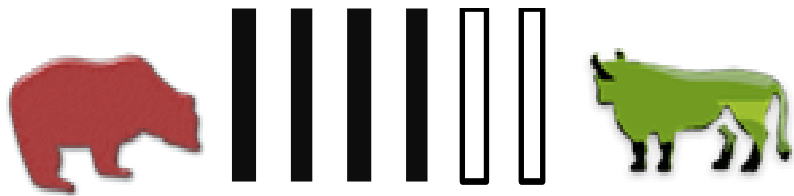




Weekly Consensus View

Sideways



ปัจจัยเด่นรอบสัปดาห์

➤ 21 ก.พ. 63

- ศาล รธน. นัดอ่านคำวินิจฉัยปมเงินกู้ 191 ล้าน ของ กกต. ที่ยื่นยุบพรรคอนาคตใหม่

ตัวเลขเศรษฐกิจสำคัญ

➤ 17 ก.พ. 63

- ไทย : GDP 4Q62
- ญี่ปุ่น : GDP 4Q62

➤ 19 ก.พ. 63

- อังกฤษ : CPI y-y (Jan)
- สหรัฐฯ : PPI m-m (Jan)

➤ 20 ก.พ. 63

- อังกฤษ : Retail Sales y-y (Jan)

➤ 21 ก.พ. 63

- สหรัฐฯ : Existing Home Sales (Jan)

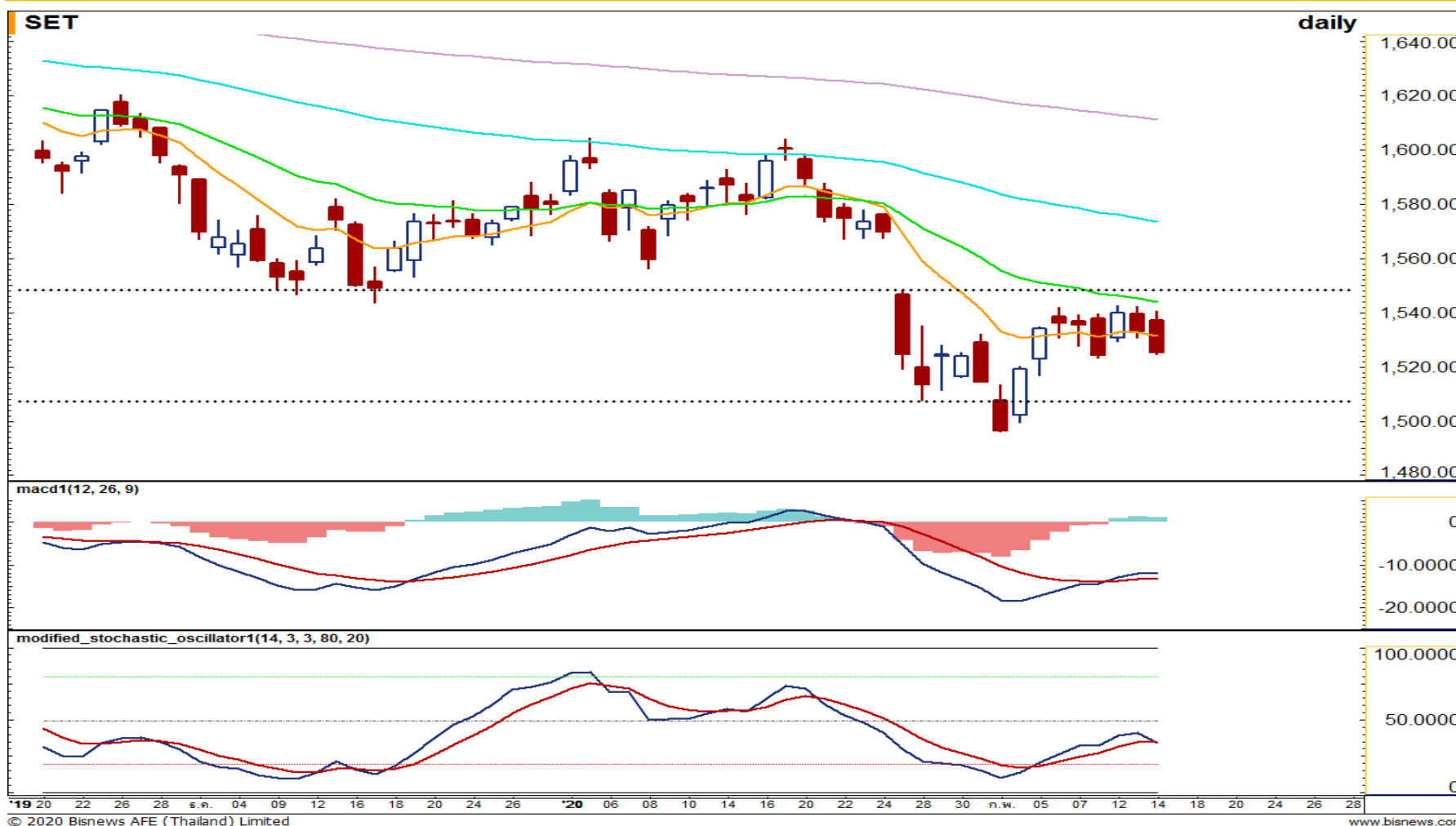
เล่าเรื่องทอง มองเรื่องหุ้น

แนวโน้มตลาดหุ้นไทย: Sideways ในกรอบหลักทางลง

- **Sideways** ในกรอบใหญ่ที่เป็นขาลง: ต้นสัปดาห์จะมีการประกาศ GDP ไตรมาสที่ 4 ปี 62 ของไทยคาดตลาดมองข้ามไปถึง GDP ของปี 63 ซึ่งหน่วยงานเศรษฐกิจของไทยหลายแห่งส่งสัญญาณการปรับลดการเติบโตของ GDP ในปีนี้จะต่ำกว่าคาด โดยจะต่ำสุดในไตรมาสที่ 1 ปี 63 ด้วยผลจาก Covid-19 ภัยแล้ง และงบประมาณล่าช้า ขณะที่ปลายสัปดาห์จะมีประเด็นการเมืองร้อนจากผลคดียุบพรรคอนาคตใหม่ในวันที่ 21 ก.พ. นี้ ส่งผลให้ตลาดหุ้นผันผวนรุนแรงในวันดังกล่าว ทางฝ่ายคาด SETI จะเคลื่อนไหวในกรอบที่เป็นขาลงระหว่าง 1515-1555 จุด
- **ปัจจัยเดิมยังต้องเฝ้าดูพัฒนาการ:** การแพร่ระบาดของ Covid-19 ที่ทางการจีนปรับวิธีตรวจโรคใหม่ ทำให้ยอดผู้ติดเชื้อเพิ่มสูงขึ้น คาดว่าหากการระบาดสิ้นสุดลง จีนจะเร่งออกมาตรการกระตุ้นเศรษฐกิจขนาดใหญ่เพื่อฟื้นฟูภาคเศรษฐกิจและภาคการลงทุนโดยรวมในประเทศ ซึ่งจะเป็นปัจจัยบวกในระยะต่อไป
- **กลยุทธ์ลงทุน SET50 Futures:** เก็งกำไร S50H20 ในกรอบ 1,510 - 1,545 จุด

แนวโน้มราคาทองคำ: ขึ้นต่อตอบรับความกังวล Covid-19

- ❖ **ผันผวนอิงทางบวก:** ได้รับแรงหนุนจากความกังวลในตัวเลขผู้ติดเชื้อ Covid-19 ในประเทศจีนที่พุ่งสูงขึ้นอย่างรวดเร็ว หลังการปรับเปลี่ยนเกณฑ์การนับผู้ติดเชื้อ กอปรกับกองทุน SPDR เพิ่มสัดส่วนการถือทองคำสู่ระดับ 922.23 ตัน ซึ่งสูงสุดตั้งแต่เดือน ต.ค. 62 หนุนให้ราคาทองคำล้นกลับไป \$1,590
- ❖ **กลยุทธ์ลงทุนในทองคำ:** เปิดสถานะ Long GOH20 ในช่วงราคา \$1,570 - \$1,590 และ Stop Loss ที่ \$1,560



Weekly Technical View

“แกว่งตัวในกรอบ”
ดัชนีอยู่ในช่วงของการแกว่งตัวในกรอบ 1505 - 1547 จุด โดยล่าสุดดัชนีอยู่ใต้เส้น EMA ทุกเส้นที่เรียงตัวกันเป็นขาลงแต่ MACD ยังอยู่เหนือเส้น Signal จึงคาดว่าจะแกว่งตัวในกรอบ 1505 – 1547 จุด

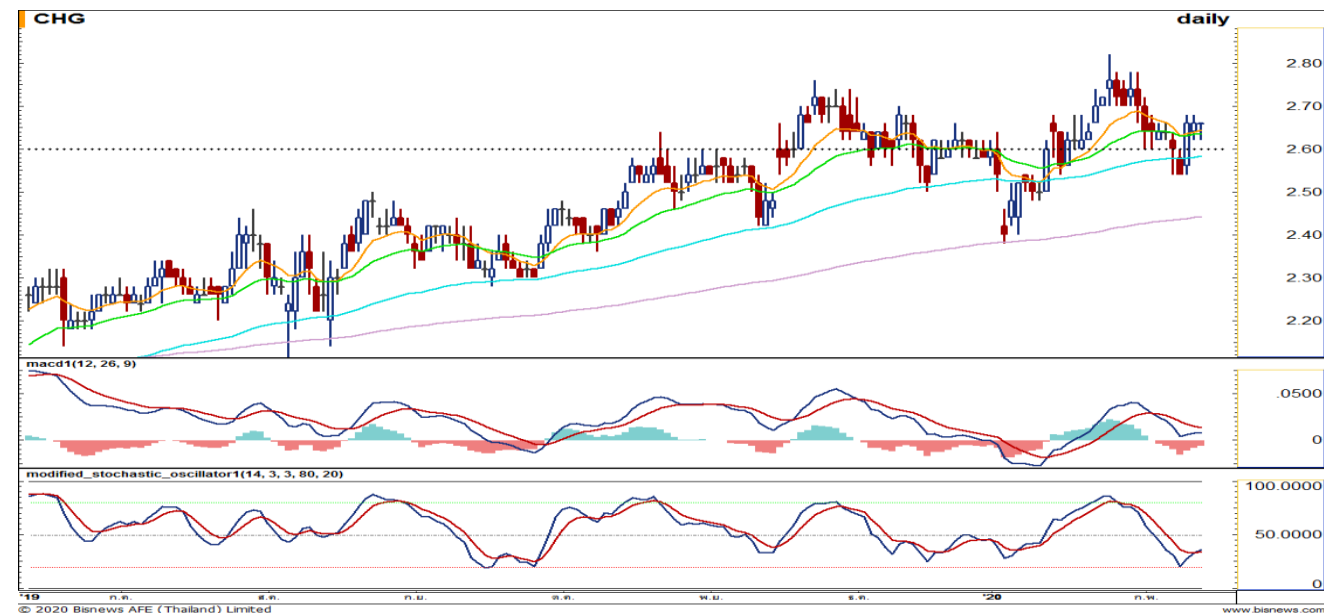
แนวรับ	1505 / 1485
แนวต้าน	1547 / 1565

TU	แนวรับ	14.80 / 14.00
	แนวต้าน	15.60 / 16.20



ถึงแม้ MACD และ Modi.Sto ส่งสัญญาณขายแต่ราคายังยืนเหนือแนวรับแถว 14.80 บาท ล่าสุดราคาทดสอบเส้น EMA 200 จึงเป็นโอกาสในการซื้อแถวแนวรับเพื่อรอการทะลุขึ้นไปได้

CHG	แนวรับ	2.58 / 2.48
	แนวต้าน	2.72 / 2.84



ราคากลับขึ้นมายืนเหนือเส้น EMA ทุกเส้นที่เรียงตัวกันเป็นขาขึ้นประกอบด้วย Modi.Sto ส่งสัญญาณซื้อ จึงคาดว่าราคาจะขึ้นไปได้