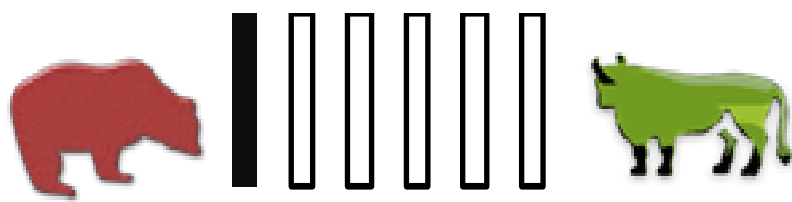




Weekly Consensus View

Quite Bearish



## ปัจจัยเด่นรอบสัปดาห์

- **25 มี.ค. 63**
  - ประชุมกก.ง.ไทย
- **26 มี.ค. 63**
  - ประชุมธนาคารกลางอังกฤษ

## ตัวเลขเศรษฐกิจสำคัญ

- **24 มี.ค. 63**
  - EU: Manufacturing PMI and Service PMI (Mar)
  - US: New Home Sales (Feb) Manufacturing PMI and Service PMI (Mar)
  - UK: CPI y-y (Feb)
- **26 มี.ค. 63**
  - US: GDP q-q 4Q62

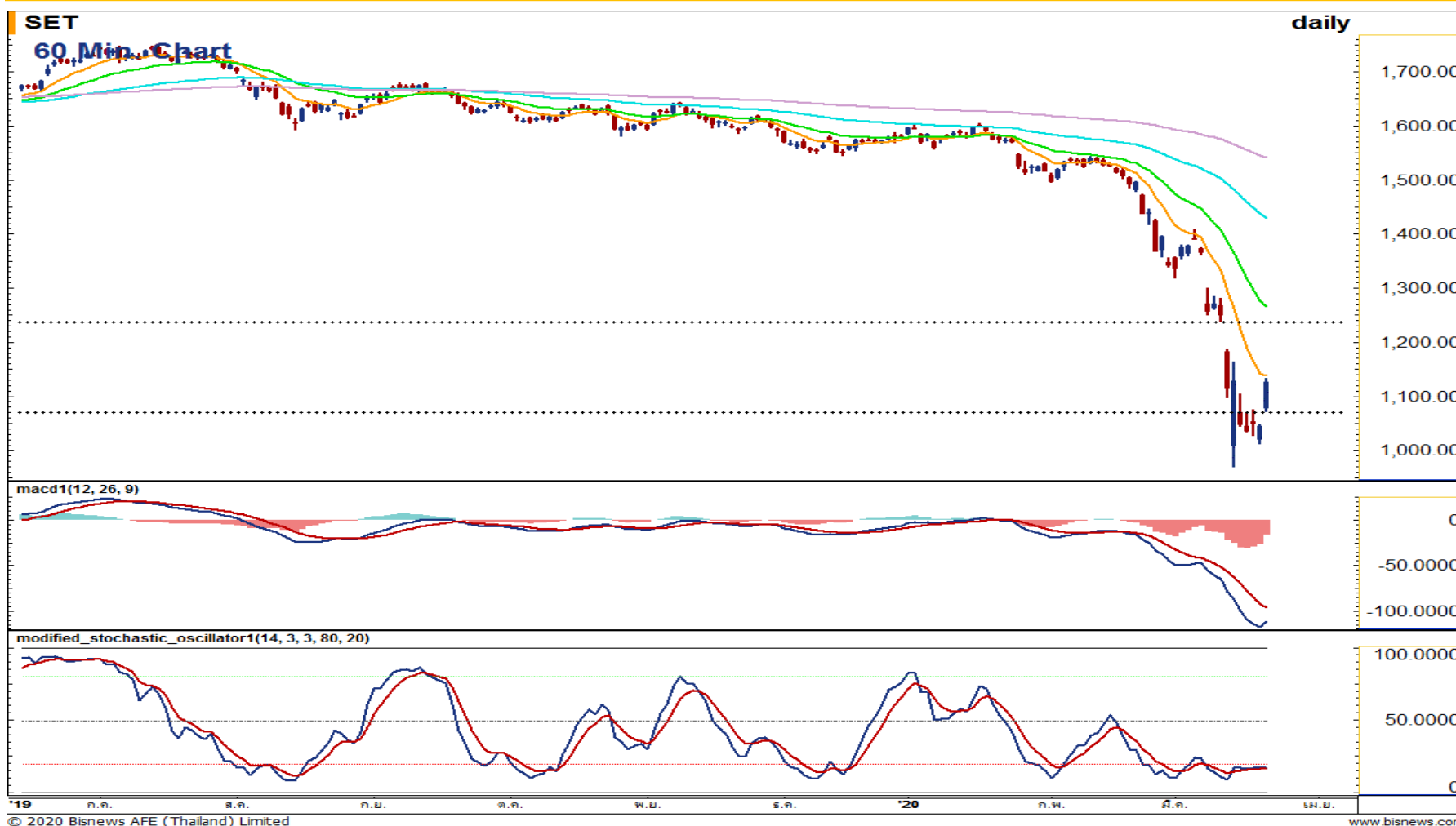
## เล่าเรื่องทอง มองเรื่องหุ้น

### แนวโน้มตลาดหุ้นไทย: แกว่งตัวอิงทางลงเป็นหลัก

- **COVID-19** ยังอาการหนัก: แมตลาดอาจรับข่าวไปมากแล้ว แต่ผู้ติดเชื้อทั่วโลกยังเพิ่มขึ้นด้วยอัตราเร่ง รวมถึงการแพร่ระบาดในยุโรปและสหรัฐที่น่าเป็นห่วง ถัดไปต้องเฝ้าระวังการเพิ่มขึ้นของผู้ติดเชื้อในอินเดีย เนื่องจากมีประชากรเป็นอันดับ 2 ของโลก ทำให้ SETI ยังอาจฟื้นตัวได้ยาก
- **ความกังวล Recession:** ธนาคารกลางทั่วโลกพร้อมกันลดอัตราดอกเบี้ยฉุกเฉิน ส่วน FED และ ECB ร่วมกันอัดฉีดเงิน QE เข้าระบบรวมกว่า 2 ล้านล้านดอลลาร์สหรัฐ. ส่วนการประชุมกก.ง.ไทย คาดจะลดอัตราดอกเบี้ยอย่างน้อย 25bps เหล่านี้จะยิ่งสร้างความกังวลเศรษฐกิจโลกต่อการเกิดภาวะ Recession
- **SET** ยังแกว่งทางลง: คาดเคลื่อนไหวระหว่าง 1000 - 1160 จุด จนกว่าจะเห็นพัฒนาการทางบวกของ COVID-19 นักลงทุนระยะสั้นเน้นถือเงินสด ส่วนระยะกลางขึ้นไปหาจังหวะเข้าซื้อหุ้นพื้นฐานดี โดยแบ่งสัดส่วนเข้าซื้ออย่างน้อย 3 รอบขึ้นไป
- **กลยุทธ์ลงทุน SET50 Futures:** เปิด Short S50M20 ในช่วง 750 – 780, ทำกำไร 700 และ 680, ตัดขาดทุน 810

### แนวโน้มราคาทองคำ: Sideways ในกรอบกว้าง

- ❖ **ผันผวนในกรอบ:** คาดแรงขายทองคำจะเบาบางลง รับปัจจัยหนุนเชิง Sentiment จากการออกมาตรการ QE ของหลายประเทศ ประกอบกับ SPDR เริ่มชะลอการขายทองคำในพอร์ตลง แต่ยังคงรับแรงกดดันจากแนวโน้ม Dollar Index ที่แข็งค่าขึ้นอย่างต่อเนื่องจากตัวเลขเศรษฐกิจฝั่งยุโรปที่คาดหดตัวลงอย่างมีนัยสำคัญและจะส่งผลให้ทองคำมีแนวโน้มผันผวนสูง
- ❖ **กลยุทธ์ลงทุน Gold Futures:** Trading GOM20 ซื้อขายในกรอบ \$1458 - \$1528



## Weekly Technical View

“อยู่ในช่วงการสร้างฐาน”  
ราคาขึ้นมาทดสอบเส้น EMA 10 โดย MACD เริ่มมีการกวัดตัวขึ้นมา และ Modi.Sto ส่งสัญญาณซื้อ แต่กลุ่มเส้น EMA ยังเป็นขาลง จึงคาดว่าดัชนีจะแกว่งตัวในกรอบ 1100 – 1160 จุด

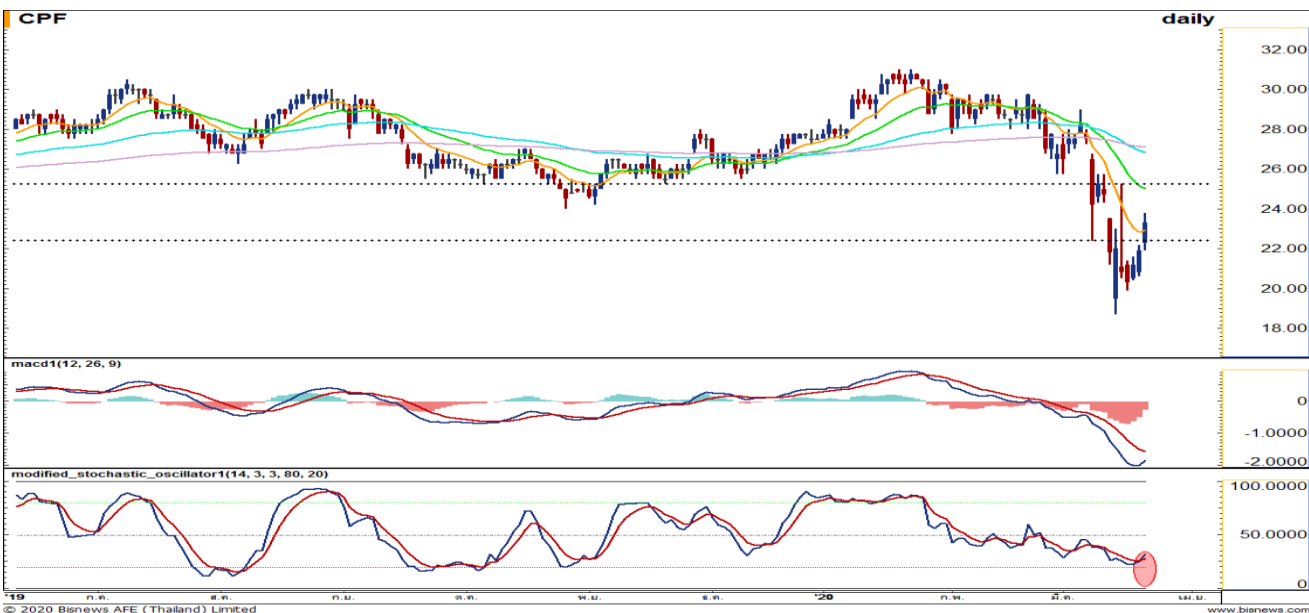
แนวรับ	1100 / 1070
แนวต้าน	1160 / 1240

<b>HMPRO</b> (ขาย)	แนวรับ	12.00 / 12.50
	แนวต้าน	10.50 / 9.65



ราคายังอยู่ใต้กลุ่มเส้น EMA ที่เป็นขาลง โดยทั้งสองสัญญาณยังมีทิศทางลง จึงคาดว่าราคาจะปรับตัวลงมาในสัปดาห์นี้

<b>CPF</b>	แนวรับ	22.50 / 21.90
	แนวต้าน	24.20 / 25.25



ราคาผ่านเส้น EMA 10 ขึ้นมาโดย Modi.Sto ส่งสัญญาณซื้อและ MACD เริ่มกวัดตัวขึ้นมาจึงคาดว่าราคาจะขึ้นไปต่อได้