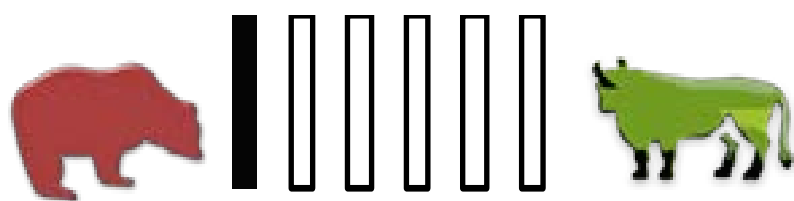




Weekly Consensus View

Quite Bearish



## ตัวเลขเศรษฐกิจสำคัญ

- **31 มี.ค. 63**
  - CN : Manufacturing PMI
  - UK : Current Account
- **1 เม.ย. 63**
  - US : ISM Manufacturing PMI
- **3 เม.ย. 63**
  - US : Nonfarm Payroll
  - US : Unemployment Rate

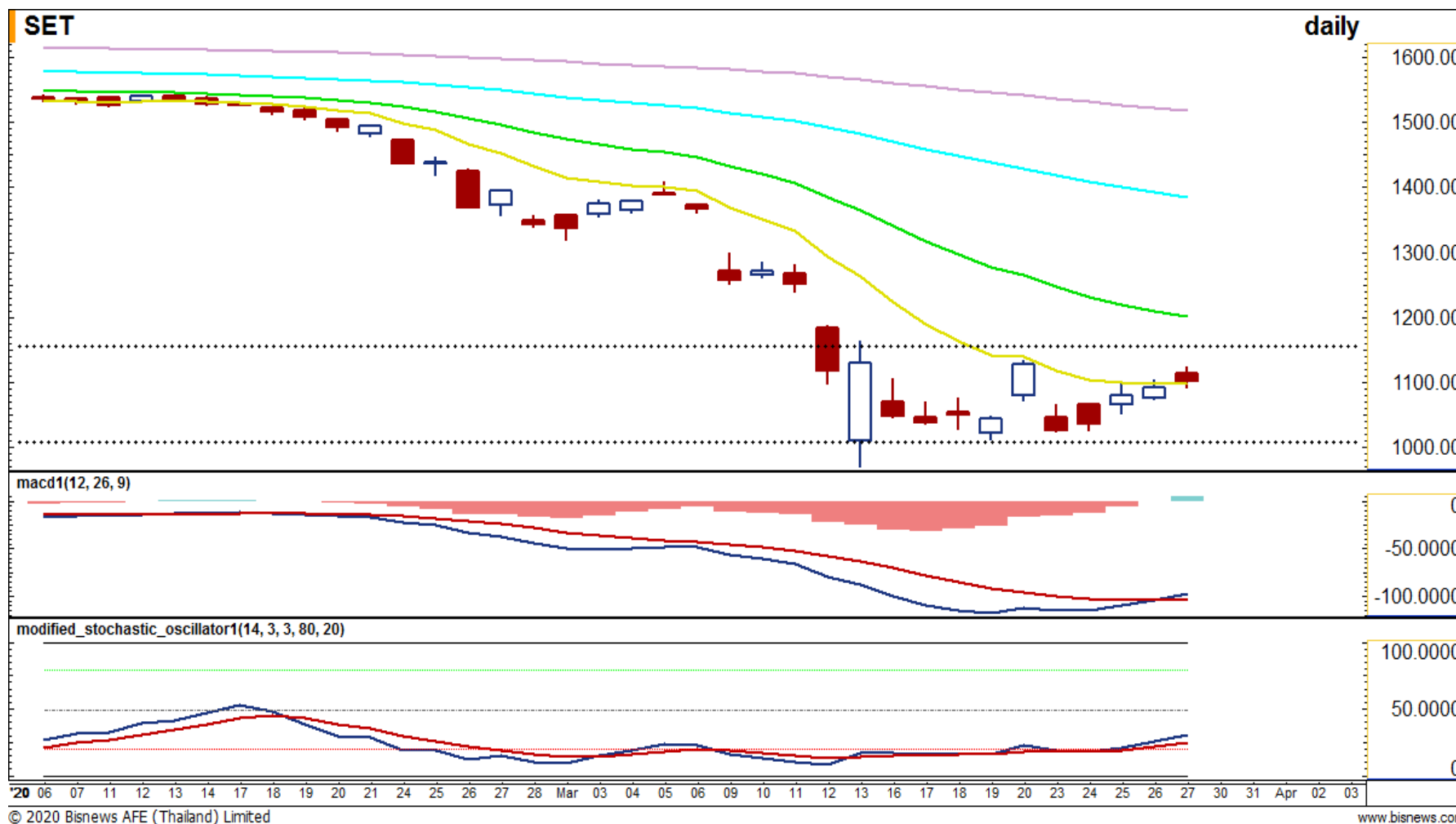
## เล่าเรื่องทอง มองเรื่องหุ้น

### แนวโน้มตลาดหุ้นไทย: ฟันตัวได้จำกัด

- **COVID-19 ยังกดดันภาพรวม:** การแพร่ระบาดของไวรัส COVID-19 ในไทยยังคงทวีความรุนแรง ขณะที่ WHO เตรียมประกาศย้ายศูนย์กลางการแพร่ระบาดไปยังสหรัฐฯ ที่มีผู้ติดเชื้อและเสียชีวิตพุ่งแบบก้าวกระโดด คาดปัจจัยนี้จะกดดัน Sentiment การลงทุนในภาพรวมยังคงเป็นขาลงไปอีกระยะหนึ่ง トラบใดที่ไม่สามารถยับยั้งการระบาดได้
- **มาตรการภาครัฐ+ แรงซื้อสถาบันช่วยประคอง:** ธนาคารกลางหลายประเทศทยอยอัดฉีดสภาพคล่อง และล่าสุดรัฐบาลไทยประกาศมาตรการกระตุ้นเศรษฐกิจออกมา รวมถึงกองทุนSSF ที่จะมีผลบังคับใช้ช่วง เม.ย.-มิ.ย. อาจหนุนแรงซื้อกลุ่มสถาบันมีต่อเนื่องช่วยประคองตลาด
- **กลยุทธ์การลงทุน:** คาด SETI จะเคลื่อนไหวระหว่าง 1010 - 1150 จุด การลงทุนเน้นลงทุนในกลุ่มที่ได้ประโยชน์จากมาตรการรับมือวิกฤตไวรัส COVID-19 ได้แก่ ค่าปลีก อาหาร และสื่อสาร ส่วนนักลงทุนที่รับความเสี่ยงได้น้อยควรถือเงินสด
- **กลยุทธ์การลงทุน SET50 Futures:** Trading ซื้อขาย S50M20 ในกรอบ 700 – 780 จุด

### แนวโน้มราคาทองคำ: ปรับตัวขึ้นยืนเหนือ \$1650

- ❖ **Sideways up:** ราคาทองคำได้รับอานิสงค์จากเม็ดเงินที่ไหลเข้ามาพักตัวในสินทรัพย์ปลอดภัยอีกครั้งจากความกังวลต่อ COVID-19 สะท้อนจาก SPDR เข้าสู่สมททองคำอย่างต่อเนื่องทั้งสัปดาห์ราว 45.36 ตัน ประกอบกับตัวเลขภาคการผลิตสหรัฐเดือนมี.ค.คาดหดตัวลงอย่างมีนัยสำคัญและจะส่งผลให้ Dollar Index อ่อนค่าและทรงตัวได้ระดับ 100 จุด
- ❖ **กลยุทธ์ลงทุน Gold Futures:** Long GOM20 ช่วง \$1615 - \$1625, ทำกำไร \$1,650 - \$1,665, ตัดขาดทุน \$1,600

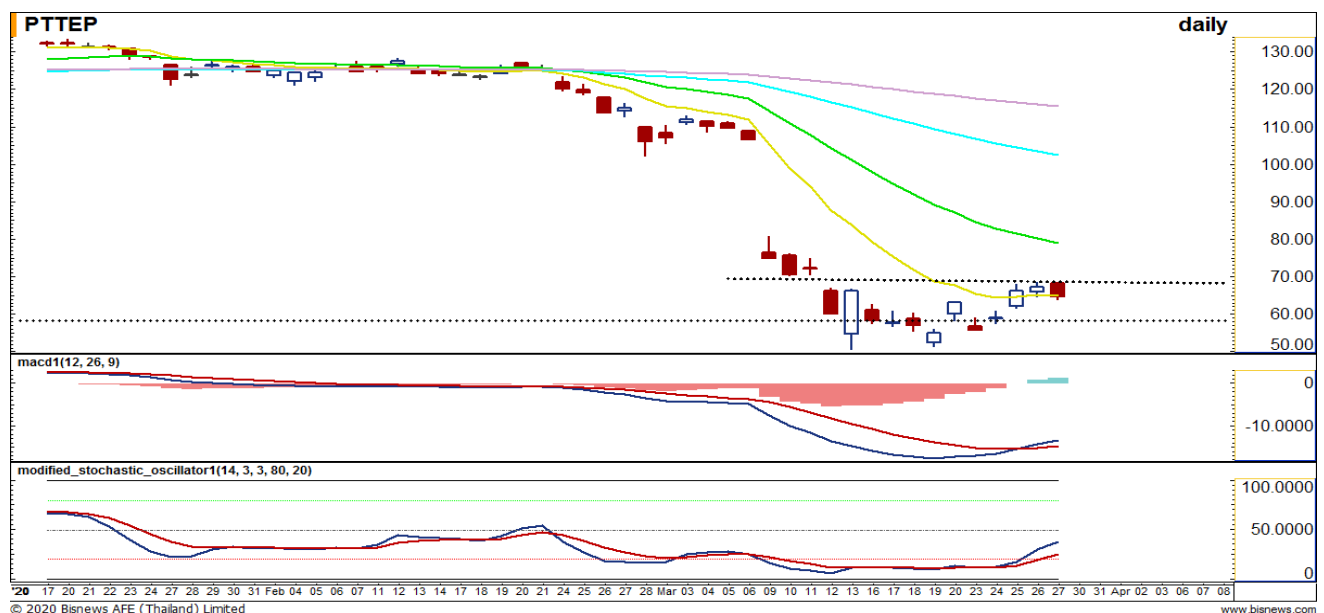


## Weekly Technical View

“มีโอกาส Sideways”  
ถึงแม้ MACD เดินหน้าเหนือเส้น Signal แต่ดัชนียังไม่ผ่านแนวต้านแถว 1150 จุด และอยู่ใต้กลุ่มเส้น EMA ที่เป็นขาลงจึงคาดว่าดัชนีจะปรับตัวลงมาก่อนที่จะแกว่งตัวในกรอบ 1040 – 1150 จุด

แนวรับ	1040 / 1000
แนวต้าน	1150 / 1200

<b>PTTEP</b> (ขาย)	แนวรับ	66.50 / 68.75
	แนวต้าน	61.50 / 57.50



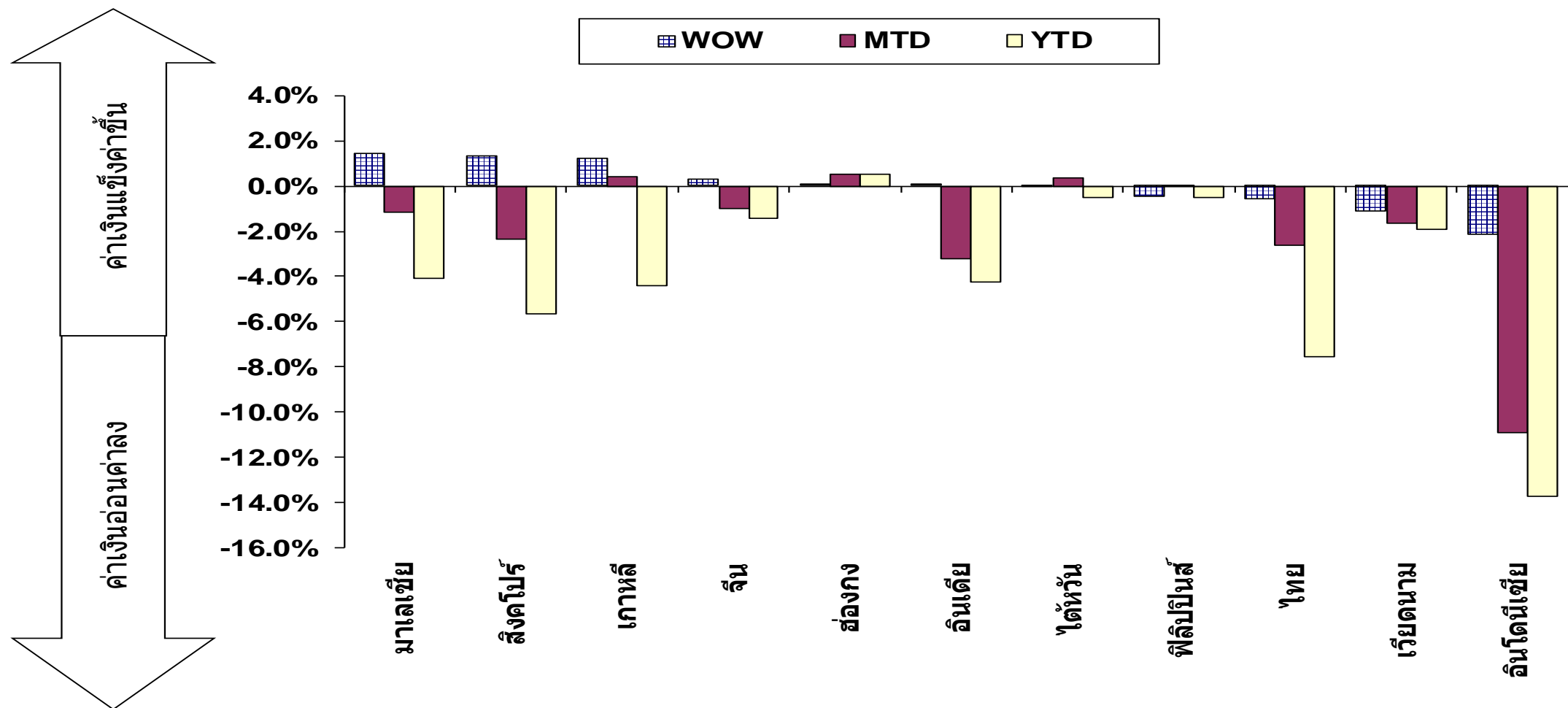
ถึงแม้ MACD อยู่แดนขาลงแต่ราคาไม่สามารถปิด Gap เดิมได้และกลุ่มเส้น EMA เป็นขาลง จึงคาดว่าราคาจะลงไปที่แนวรับของกรอบ

<b>BDMS</b>	แนวรับ	18.50 / 18.00
	แนวต้าน	19.90 / 20.50

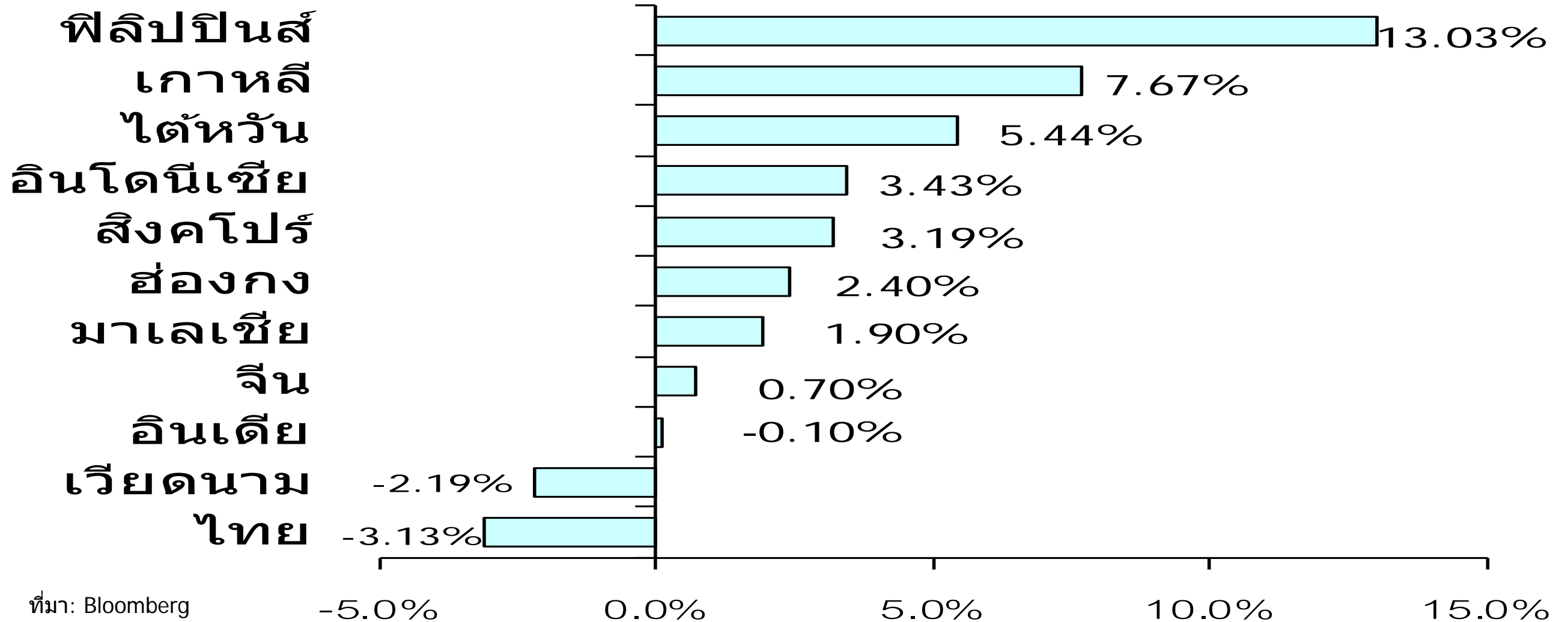


ราคายังยืนเหนือเส้น EMA 10 และแนวรับแถว 18.50 บาท โดย MACD ส่งสัญญาณซื้อ และ Modi.Sto มีทิศทางที่ดีจึงคาดว่าราคาจะขึ้นไปได้

## การเปลี่ยนแปลงของค่าเงินเทียบ USD



## การเปลี่ยนแปลงดัชนีรายสัปดาห์



ที่มา: Bloomberg



PhillipResearch



PhillipResearch

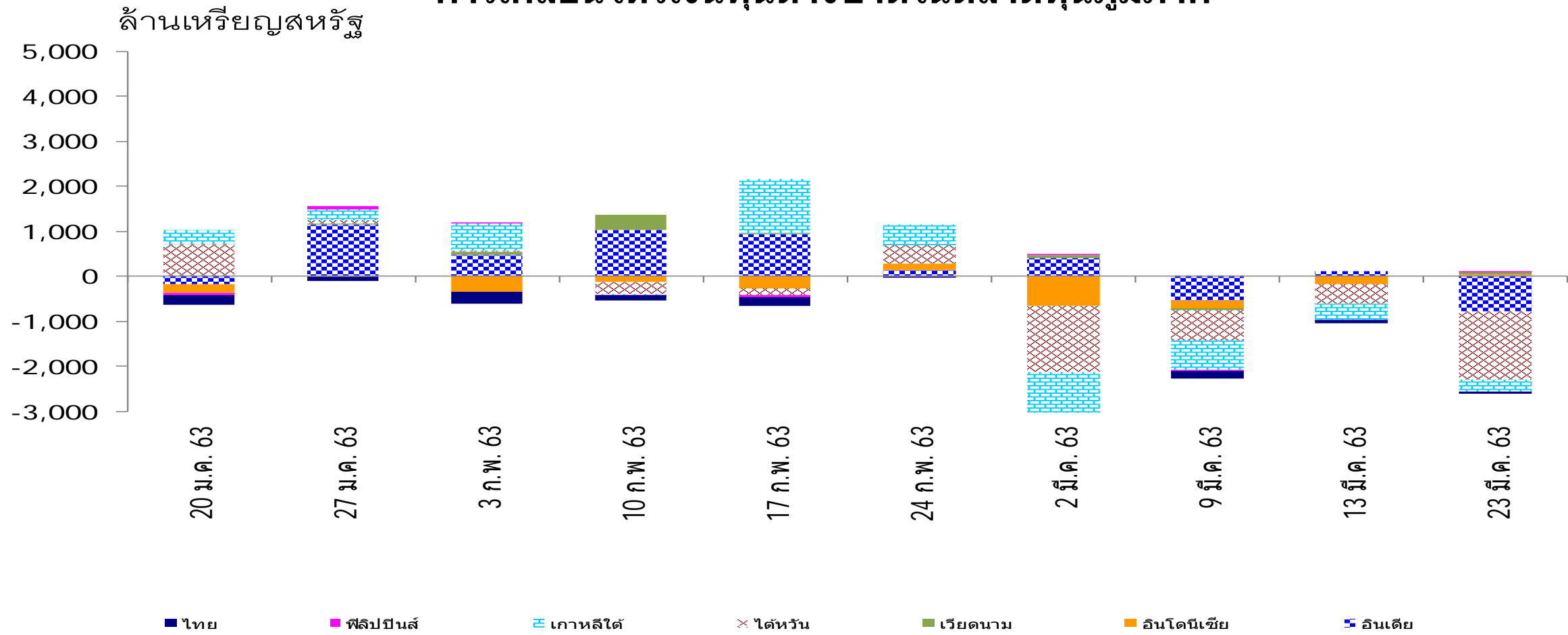


PhillipCapitalTH

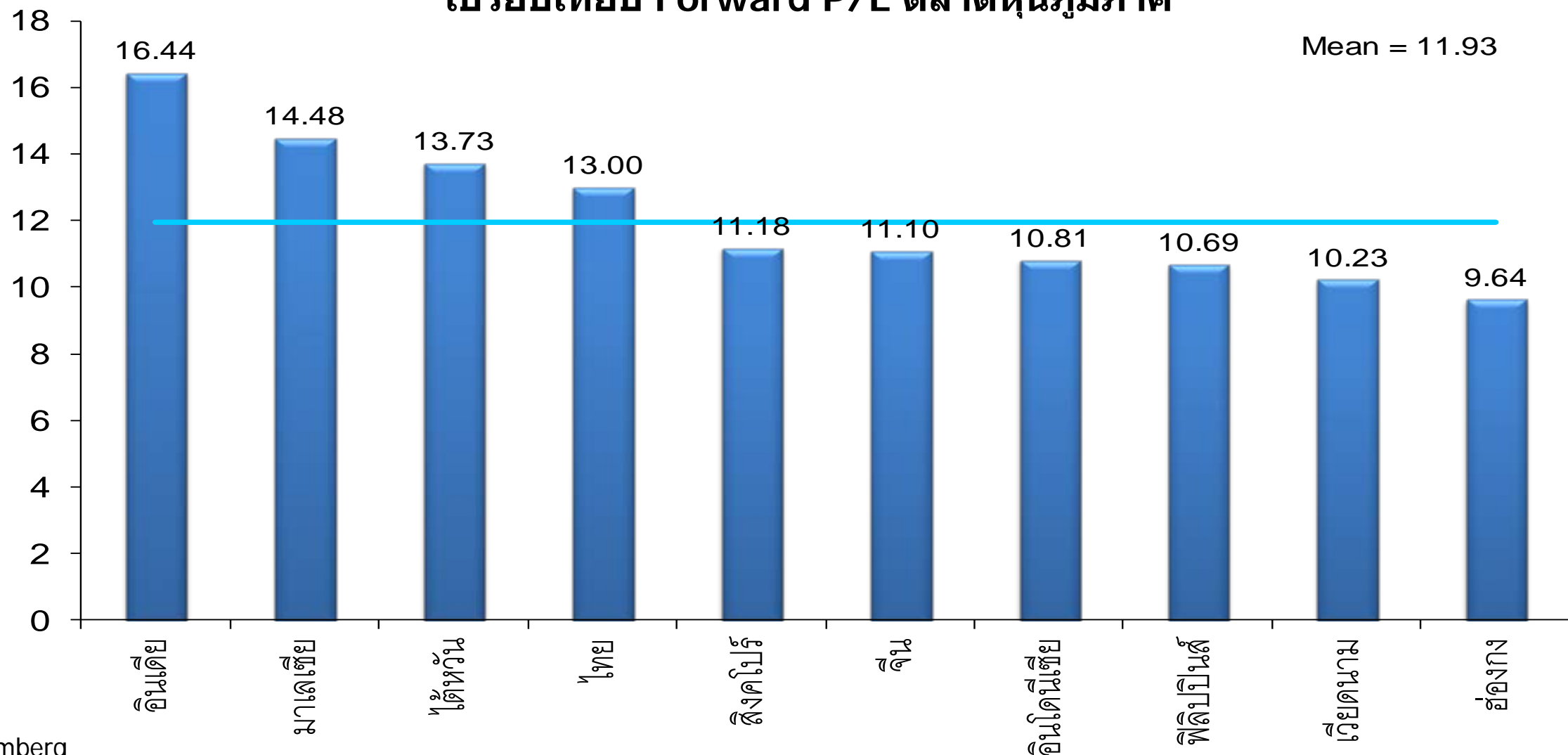


02 635 1700 ต่อ 486

## การเคลื่อนไหวเงินทุนต่างชาติในตลาดหุ้นภูมิภาค



## เปรียบเทียบ Forward P/E ตลาดหุ้นภูมิภาค



ที่มา: Bloomberg



PhillipResearch



PhillipResearch



PhillipCapitalTH

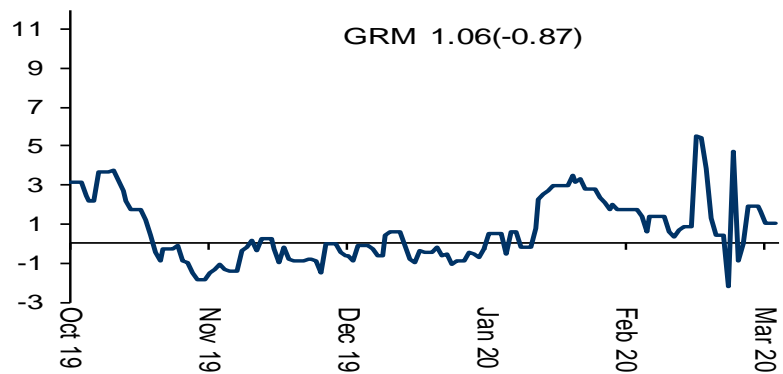


02 635 1700 ต่อ 486

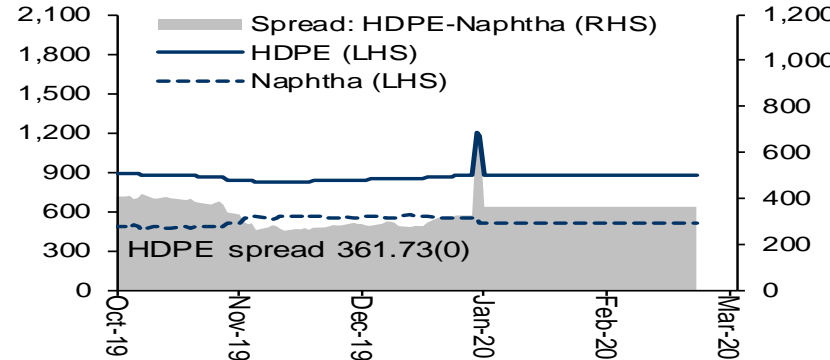
[www.poems.in.th](http://www.poems.in.th)

Source: Bisnews, Bloomberg

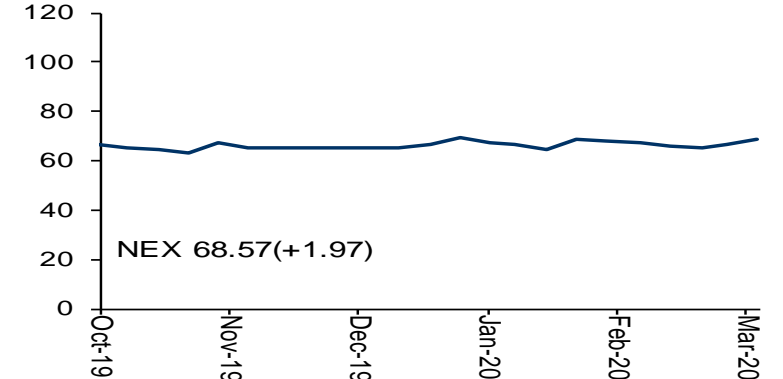
**CUSGHYDF OILA Index** Unit: US\$/bbl  
▲ Positive ▼ Negative  
BCP, IRPC, PTTGC  
TOP



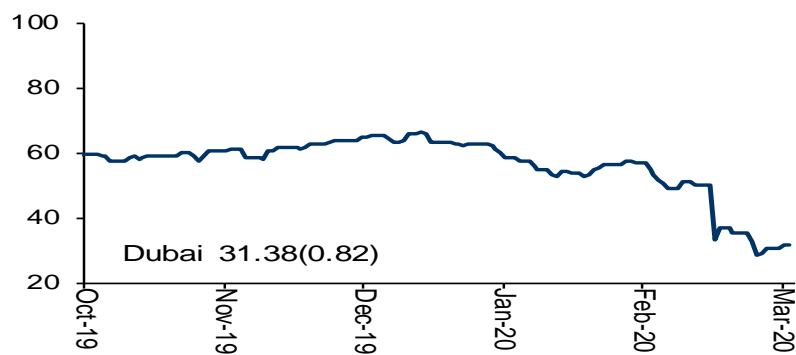
**Olefin Spread** Unit: US\$/ton  
▲ Positive ▼ Negative  
IRPC, PTTGC, SCC



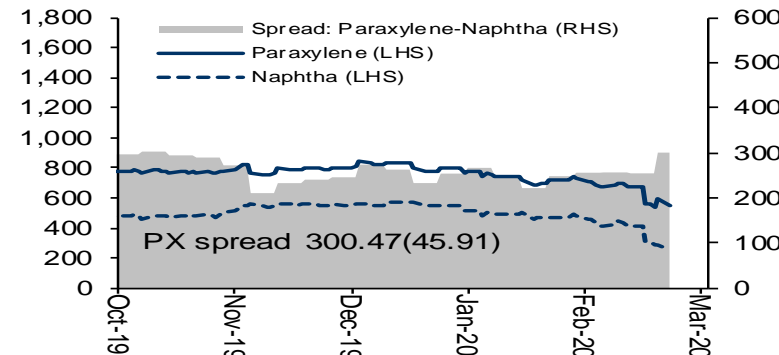
**NEX Index (Weekly)** Unit: US\$/ton  
▲ Positive ▼ Negative  
BANPU



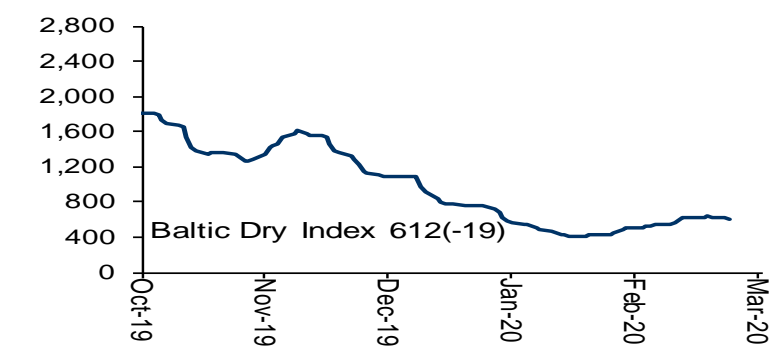
**Dubai** Unit: US\$/bbl  
▲ Positive ▼ Negative  
BCP, IRPC, PTTGC  
TOP, PTTEP



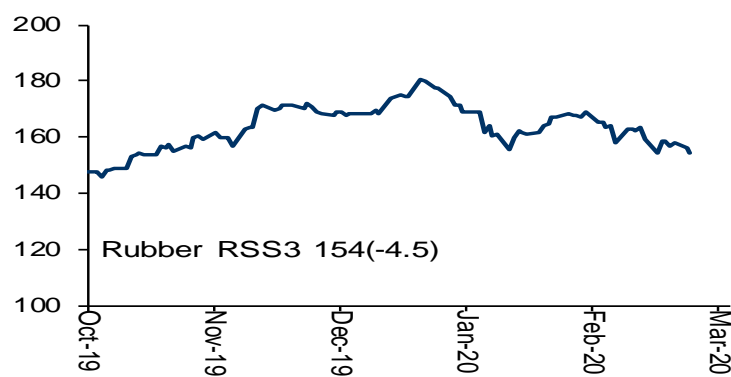
**Aromatic Spread** Unit: US\$/ton  
▲ Positive ▼ Negative  
IRPC, PTTGC, TOP



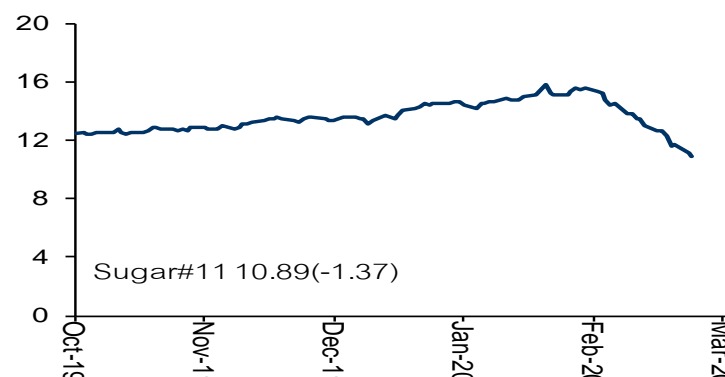
**BDI Index**  
▲ Positive ▼ Negative  
JUTHA, PSL, TTA



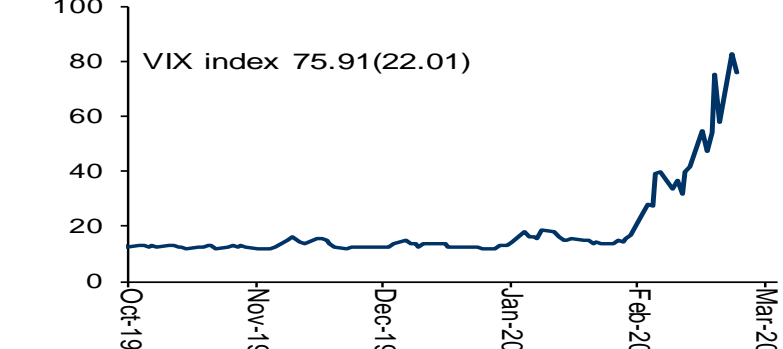
**Rubber RSS3** Unit: US cents/Kg  
▲ Positive ▼ Negative  
STA



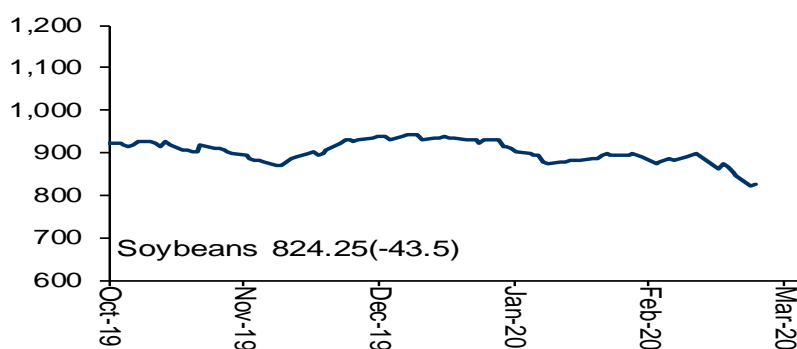
**Sugar#11** Unit: Cents/lb  
▲ Positive ▼ Negative  
KBS, KSL, KTIS



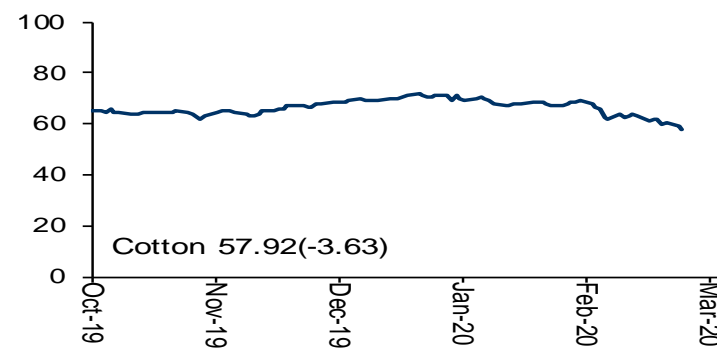
**VIX Index**  
▲ Negative ▼ Positive  
SET Index



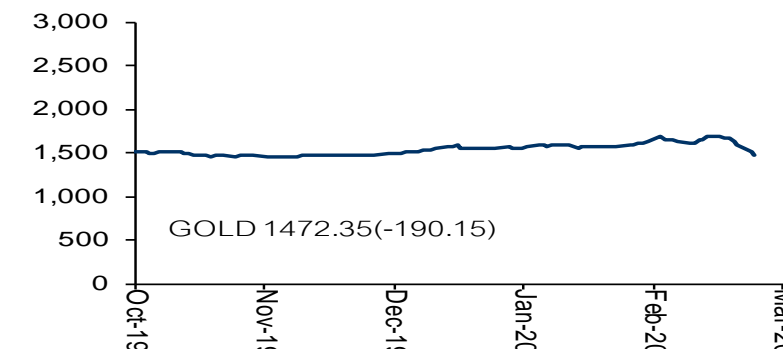
**Soybeans** Unit: US cents/bushel  
▲ Positive ▼ Negative  
TVO  
▲ Negative ▼ Positive  
CPF, GFPT, TU



**Cotton** Unit: US\$/ton  
▲ Positive ▼ Negative  
IVL



**GOLD** Unit: US\$/ounce  
▲ Negative ▼ Positive  
SET Index



ที่มา: Bisnews, Bloomberg



PhillipResearch



PhillipResearch



PhillipCapitalTH



02 635 1700 ต่อ 486

ปัจจัยพื้นฐาน	เลขทะเบียน	โทรศัพท์	กลุ่มอุตสาหกรรม
ศศิกร เจริญสุวรรณ, CFA, CAIA	นักวิเคราะห์การลงทุนด้านตลาดทุน #9744	02 635 1700 ต่อ 480	เงินทุนหลักทรัพย์ พาณิชย์
दनัย ตลยาพิศิษฐ์ชัย, CFA	นักวิเคราะห์การลงทุนด้านตลาดทุน #2375	02 635 1700 ต่อ 481	วัสดุก่อสร้าง อสังหาริมทรัพย์ พลังงาน
นารี อภิเศวกานต์	นักวิเคราะห์การลงทุนด้านหลักทรัพย์ #17971	02 635 1700 ต่อ 484	เกษตรและอาหาร ชิ้นส่วนอิเล็กทรอนิกส์ พลังงาน ปีโตรเคมี
สยาม ตียนานท์	นักวิเคราะห์การลงทุนด้านหลักทรัพย์ #17970	02 635 1700 ต่อ 483	ขนส่งและโลจิสติกส์ สื่อและสิ่งพิมพ์
อดิสรณ์ มุ่งพาลชล	นักวิเคราะห์การลงทุนด้านหลักทรัพย์ #18577	02 635 1700 ต่อ 497	ธนาคาร เงินทุนหลักทรัพย์ ประกันภัย
หทัยชนก มุลวงศ์	นักวิเคราะห์การลงทุนด้านหลักทรัพย์ #64324	02 635 1700 ต่อ 530	การแพทย์ การท่องเที่ยว
ญานินท์ อภิชาติสกุลวงศ์	นักวิเคราะห์การลงทุนด้านหลักทรัพย์ #41993	02 635 1700 ต่อ 532	ยานยนต์ พาณิชย์, ICT
นภัส ชัยลภากุล	ผู้ช่วยนักวิเคราะห์		

## กลยุทธ์การลงทุน

ธีรดา ชาญยิ่งยงค์	นักวิเคราะห์การลงทุนด้านหลักทรัพย์ #9501	02 635 1700 ต่อ 487	
ชุตติกาญจน์ สันติเมธวีร์	นักวิเคราะห์การลงทุนด้านหลักทรัพย์ #18577	02 635 1700 ต่อ 494	
คังสิต อึ้งคณิงเกียรติ	นักวิเคราะห์การลงทุนด้านหลักทรัพย์ #64324		
ศรัณย์ ราชนิธยากร	นักวิเคราะห์การลงทุนด้านหลักทรัพย์ #41993		
दनัยภัทร เนตรพิฑูร	ผู้ช่วยนักวิเคราะห์		

## วิเคราะห์ทางเทคนิค

ธีรดา ชาญยิ่งยงค์	นักวิเคราะห์การลงทุนด้านหลักทรัพย์ #9501	02 635 1700 ต่อ 487	
दनัย ตลยาพิศิษฐ์ชัย, CFA	ผู้ช่วยนักวิเคราะห์ทางเทคนิค		
สุทธิพงษ์ ศิริพันธ์	ผู้ช่วยนักวิเคราะห์ทางเทคนิค		

## ฐานข้อมูลและการผลิต

มนันพัทธ์ ยืนยงวัฒนากร
ชนิษฐา ศรีวงศ์
นันท์ณภัส ธนสุวรรณางค์

## เรียบเรียงและแปลภาษา

ไชยยศ อึ้งคสรรัตน์
เฉลิมพงษ์ พันธุ์โพธิ์

## สาขาในประเทศ

<b>กรุงเทพฯ</b>	
สำนักงานใหญ่	849 อาคารวรรณ ชั้น 11 ห้อง 1101, 1102, 1104, ชั้น 14 ห้อง 1403, 1404, ชั้น 15 และชั้น 22 ห้อง 2202 ถนนสีลม แขวงสีลม เขตบางรัก กรุงเทพฯ 10500
ศรีนครินทร์	699 อาคารโมเดิร์นฟอร์มทาวเวอร์ ชั้น 17 ถนนศรีนครินทร์ แขวงสวนหลวง เขตสวนหลวง กรุงเทพฯ 10250
วิภาวดี	333 อาคารเล่าเป้งจวัน 1 ชั้น 15 ซอยเฉยพวง ถนนวิภาวดี-รังสิต แขวงจอมพล เขตจตุจักร กรุงเทพฯ 10900
เยาวราช	308 อาคารกาญจนทัต ชั้น 19 ถนนเยาวราช แขวงจักรวรรดิ เขตสัมพันธวงศ์ กรุงเทพฯ 10100
บางกะปิ 1	3522 อาคารสำนักงานเดอะมอลล์ บางกะปิ ชั้น 8 ถนนลาดพร้าว แขวงคลองจั่น เขตบางกะปิ กรุงเทพฯ 10240
บางกะปิ 2	3522 อาคารสำนักงานเดอะมอลล์ บางกะปิ ชั้น 8 ถนนลาดพร้าว แขวงคลองจั่น เขตบางกะปิ กรุงเทพฯ 10240
หัวลำโพง	320 อาคารตั้งฮั่วปัก ชั้น 4 ถนนพระราม 4 แขวงมหาพฤฒาราม เขตบางรัก กรุงเทพฯ 10500
รังสิต	94 ศูนย์การค้าฟิวเจอร์พาร์ค รังสิต ชั้น G ห้อง PLZ.G.SHP065A ถนนพหลโยธิน ตำบลประชาธิปัตย์ อำเภอธัญบุรี จังหวัดปทุมธานี 12130
สยาม	989 อาคารสยามทาวเวอร์ ชั้น 11 ยูนิท A2 ถนนพระราม 1 แขวงปทุมวัน เขตปทุมวัน กรุงเทพฯ 10330
เซ็นทรัลเวิลด์	999/9 อาคาร ดี ออฟฟิศเศส แอท เซ็นทรัลเวิลด์ ชั้น 17 ถนนพระราม 1 แขวงปทุมวัน เขตปทุมวัน กรุงเทพฯ 10330
สินธร	130 - 132 อาคารสินธรทาวเวอร์ 3 ชั้น 19 ถนนวิหฤ แขวงลุมพินี เขตปทุมวัน กรุงเทพฯ 10330
อัมรินทร์	496-502 อาคารอัมรินทร์ ทาวเวอร์ ชั้นที่ 8 ห้องเลขที่ 6-7 ถนนเพลินจิต แขวงลุมพินี เขตปทุมวัน กรุงเทพมหานคร 10330
<b>ต่างจังหวัด</b>	
เชียงใหม่	111/51 หมู่ที่ 2 ถนนมทิตล ตำบลหนองหอย อำเภอเมืองเชียงใหม่ จังหวัดเชียงใหม่ 50000
หาดใหญ่	55 อาคารเซาท์แลนด์ริบเบอร์ ชั้น 4 ถนนราษฎร์ยินดี ตำบลหาดใหญ่ อำเภอหาดใหญ่ จังหวัดสงขลา 90110
หาดใหญ่2	607 อาคารเรดาร์กรุ๊ป ชั้น 3 ยูนิท 3D ถนนเพชรเกษม ตำบลหาดใหญ่ อำเภอหาดใหญ่ จังหวัดสงขลา 90110
ขอนแก่น	359/2 อาคารไค้ยูสะ ชั้น 4 ถนนมิตรภาพ ตำบลในเมือง อำเภอเมืองขอนแก่น จังหวัดขอนแก่น 40000
พิษณุโลก	59/15 อาคารไทยศิวารัตน์ ชั้น 2 ถนนบรมไตรโลกนารถ 2 ตำบลในเมือง อำเภอเมืองพิษณุโลก จังหวัดพิษณุโลก 65000
ชุมพร	25/45 ถนนกรมหลวงชุมพร ตำบลท่าตะเภา อำเภอเมืองชุมพร จังหวัดชุมพร 86000
แหลมฉบัง	53/112, 53/114 หมู่ที่ 9 ตำบลทุ่งสุขลา อำเภอศรีราชา จังหวัดชลบุรี 20230
อินเวสเตอร์เซ็นเตอร์	252 หมู่ที่ 11 ตำบลเมืองเก่า อำเภอเมืองขอนแก่น จังหวัดขอนแก่น 40000
สุรินทร์	91 ซอยดาตอก ตำบลในเมือง อำเภอเมืองสุรินทร์ จังหวัดสุรินทร์ 32000

## สาขาต่างประเทศ

SINGAPORE	Phillip Securities Pte Ltd Raffles City Tower Tel : (65) 6533 6001 www.poems.com.sg
HONG KONG	Phillip Securities (HK) Ltd 11/F United Centre 95 Queensway, Tel (852) 22776600 www.phillip.com.hk
MALAYSIA	Phillip Capital Management Sdn Bhd, Block B Level 3 Megan Avenue Tel (603) 21628841 www.poems.com.my
JAPAN	Phillip Securities Japan, Ltd 4-2 Nihonbashi Kabuto-cho, Chuo-ku, Tokyo Tel (81-3) 36662101
INDONESIA	PT Phillip Securities Indonesia ANZ Tower Level 23B, Tel (62-21) 57900800 www.phillip.co.id
CHINA	Phillip Financial Advisory (Shanghai) Co. Ltd Ocean Tower Unit 2318 Tel (86-21) 51699200 www.phillip.com.cn
FRANCE	King & Shaxson Capital Limited 3rd Flr, 35 Rue de la Bienfaisance Tel (33-1) 45633100 www.kingandshaxson.com
UNITED KINGDOM	King & Shaxson Capital Limited 6th Flr, Candlewick House, Tel (44-20) 7426 5950 www.kingandshaxson.com
UNITED STATES	Phillip Futures Inc The Chicago Board of Trade Building Tel +1.312.356.9000
AUSTRALIA	PhillipCapital Australia Level 10, 330 Collins Street, Melbourne, VIC 3000Tel (613) 86339803 Fwww.phillipcapital.com.au
SRI LANKA	Asha Phillip Securities Ltd , No 60, 5th Lane, Colombo, 03, Sri Lanka, Tel: (+94) 11 2429 100 www.ashaphillip.net
TURKEY	Hak Menkul Kiyemetler A.Ş Dr.Cemil Bengü Cad. Tel: (+90) (212) 296 84 84 (pbx) akmenkul@hakmenkul.com.tr
INDIA	PhillipCapital (India) Private Limited No. 1, C- Block, 2nd Floor, Modern Center , Jacob Circle, K. K. Marg, Mahalaxmi Mumbai 400011 Tel: (9122) 2300 2999 Website: www.phillipcapital.in
DUBAI	PhillipCapital (India) Pvt Ltd.601, White Crown Building Dubai UAE. Mahalaxmi Mumbai 400011 Tel: (9122) 2300 2999 Website: www.phillipcapital.in
CAMBODIA	Building No71, St 163, Sangkat Toul Svay Prey I, Khan Chamkarmorn, Phnom Penh, Kingdom of Cambodia Tel: (855) 23 217 942 Website: www.kredit.com.kh



AAV	ADVANC	AIRA	AKP	AKR	AMA	AMATA	AMATAV	ANAN	AOT
AP	ARROW	BAFS	BANPU	BAY	BCP	BCPG	BOL	BRR	BTS
BTW	BWG	CFRESH	CHEWA	CHO	CK	CKP	CM	CNT	COL
COMAN	CPALL	CPF	CPI	CPN	CSS	DELTA	DEMCO	DRT	DTAC
DTC	EA	EASTW	ECF	EGCO	GBX	GC	GCAP	GEL	GFPT
GGC	GOLD	GPSC	GRAMMY	GUNKUL	HANA	HARN	HMPRO	ICC	ICHI
III	ILINK	INTUCH	IRPC	IVL	JKN	JSP	K	KBANK	KCE
KKP	KSL	KTB	KTC	KTIS	LH	LHIFG	LIT	LPN	MAKRO
MALEE	MBK	MBKET	MC	MCOT	MFEC	MINT	MONO	MTC	NCH
NCL	NKI	NSI	NVD	NYT	OISHI	OTO	PAP	PCSGH	PDI
PG	PHOL	PJW	PLANB	PLANET	PORT	PPS	PR9	PREB	PRG
PRM	PSH	PSL	PTG	PTT	PTTEP	PTTGC	PYLON	Q-CON	QH
QTC	RATCH	ROBINS	RS	S	S & J	SABINA	SAMART	SAMTEL	SAT
SC	SCB	SCC	SCCC	SCN	SDC	SEAFCO	SEAOL	SE-ED	SELIC
SENA	SIS	SITHAI	SNC	SORKON	SPALI	SPI	SPRC	SSSC	STA
STEC	SVI	SYNTEC	TASCO	TCAP	THAI	THANA	THANI	THCOM	THIP
THREL	TIP	TISCO	TK	TKT	TMB	TMILL	TNDT	TOA	TOP
TRC	TRU	TRUE	TSC	TSR	TSTH	TTA	TTCL	TTW	TU
TVD	TVO	U	UAC	UV	VGI	VIH	WACOAL	WAVE	WHA
WHAUP	WICE	WINNER							



A	ABICO	ACAP	AEC	AEONTS	AJ	ALUCON	AMC	APURE	AS
ASEFA	AU	B52	BCH	BEAUTY	BGT	BH	BIG	BLAND	BM
BR	BROCK	BSBM	BSM	BTNC	CCET	CCP	CGD	CHARAN	CHAYO
CITY	CMAN	CMC	CMO	CMR	CPL	CPT	CSR	CTW	CWT
D	DIMET	EKH	EMC	EPCO	ESSO	FE	FTE	GIFT	GLAND
GLOCON	GPI	GREEN	GTB	GYT	HTECH	HUMAN	IHL	INGRS	INOX
JTS	JUBILE	KASET	KCM	KKC	KWG	SYE	LEE	LPH	MATCH
MATI	M-CHAI	MCS	MDX	META	MGT	MJD	MM	MVP	NC
NDR	NER	NNCL	NPK	NUSA	OCEAN	PAF	PF	PICO	PIMO
PK	PLE	PMTA	POST	PPM	PROUD	PTL	RCI	RJH	ROJNA
RPC	RPH	SF	SGF	SGP	SKN	SLP	SMART	SOLAR	SPG
SQ	SSP	STI	SUPER	SVOA	TCCC	THE	THMUI	TIC	TIGER
TNH	TOPP	TPCH	TPIPP	TPLAS	TQM	TTI	TYCN	UTP	VCOM
VIBHA	VPO	WIN	WORK	WP	WPH	ZIGA			



2S	ABM	ADB	AF	AGE	AH	AHC	AIT	ALLA	ALT
AMANAH	AMARIN	APCO	APCS	AQUA	ARIP	ASAP	ASIA	ASIAN	ASIMAR
ASK	ASN	ASP	ATP30	AUCT	AYUD	B	BA	BBL	BDMS
BEC	BEM	BFIT	BGC	BGRIM	BIZ	BJC	BICHI	BLA	BPP
BROOK	CBG	CEN	CENTEL	CGH	CHG	CHOTI	CHOW	CI	CIMBT
CNS	COLOR	COM7	COTTO	CRD	CSC	CSP	DCC	DCON	DDD
DOD	EASON	ECL	EE	EPG	ERW	ESTAR	ETE	FLOYD	FN
FNS	FORTH	FPI	FPT	FSMART	FSS	FVC	GENCO	GJS	GL
GLOBAL	GLOW	GULF	HPT	HTC	HYDRO	ICN	IFS	INET	INSURE
IRC	IRCP	IT	ITD	ITEL	J	JAS	JCK	JCKH	JMART
JMT	JWD	KBS	KCAR	KGI	KIAT	KOOL	KWC	KWM	L&E
LALIN	LANNA	LDC	LHK	LOXLEY	LRH	LST	M	MACD	MAJOR
MBAX	MEGA	METCO	MFC	MK	MODERN	MOONG	MPG	MSC	MTI
NEP	NETBAY	NEX	NINE	NOBLE	NOK	NTV	NWR	OCC	OGC
ORI	OSP	PATO	PB	PDG	PDI	PL	PLAT	PM	PPP
PRECHA	PRIN	PRINC	PSTC	PT	QLT	RCL	RICHY	RML	RWI
S11	SAAM	SALEE	SAMCO	SANKO	SAPPE	SAWAD	SCG	SCI	SCP
SE	SFP	SIAM	SINGER	SIRI	SKE	SKR	SKY	SMIT	SMK
SMPC	SMT	SNP	SONIC	SPA	SPC	SPCG	SPVI	SR	SRICHA
SSC	SSF	SST	STANLY	STPI	SUC	SUN	SUSCO	SUTHA	SWC
SYMC	SYNEX	T	TACC	TAE	TAKUNI	TBSP	TCC	TCMC	TEAM
TEAMG	TFG	TFMAMA	THG	THRE	TIPCO	TITLE	TIW	TKN	TKS
TM	TMC	TMD	TMI	TMT	TNITY	TNL	TNP	TNR	TOG
TPA	TPAC	TPBI	TPCORP	TPOLY	TRITN	TRT	TSE	TSTE	TVI
TVT	TWP	TWPC	UBIS	UEC	UMI	UOBKH	UP	UPF	UPOIC
UT	UWC	VNT	WIIK	XO	YUASA	ZEN	ZMICO		

### เกณฑ์การจัดอันดับบริษัทภิบาล (Corporate Governance) ระดับคะแนน สัญลักษณ์

ต่ำกว่า 50% ไม่มีสัญลักษณ์ใดๆ

50-59%

60-69%

70-79%

80-89%

90-100%



การเปิดเผยผลการสำรวจของสมาคมส่งเสริมสถาบันกรรมการบริษัทไทย (IOD) ในเรื่องการกำกับดูแลกิจการ

บริษัท (Corporate Governance) นี้ เป็นการดำเนินการตาม นโยบายของสำนักงานคณะกรรมการกำกับ

หลักทรัพย์และตลาดหลักทรัพย์ โดยการสำรวจของ IOD เป็นการสำรวจและประเมินจากข้อมูลของบริษัทจดทะเบียนในตลาดหลักทรัพย์แห่งประเทศไทย และตลาดหลักทรัพย์ เอ็ม เอ ไอ ที่มีการเปิดเผยต่อ

สาธารณะชน และเป็นข้อมูลให้ผู้ลงทุนทั่วไปสามารถเข้าถึงได้ ดังนั้น ผล การสำรวจดังกล่าวจึง เป็นการ

นำเสนอในมุมมอง ของบุคคลภายนอก โดยไม่ได้เป็นการประเมินการปฏิบัติ และไม่ได้มีการใช้ข้อมูล ภายใน

ในการประเมิน

อนึ่ง ผลการสำรวจดังกล่าว เป็นผลการสำรวจ ณ วันที่ปรากฏในรายงานการกำกับดูแลกิจการบริษัทจดทะเบียนไทยเท่านั้น ดังนั้น ผลการสำรวจจึงอาจเปลี่ยนแปลงได้ ภายหลังจากวันดังกล่าว ทั้งนี้ บริษัท

หลักทรัพย์ฟิวเจอร์ (ประเทศไทย) จำกัด (มหาชน) มิได้ยืนยันหรือรับรองถึงความถูกต้องของผลการสำรวจ

ดังกล่าวแต่อย่างใดผลการสำรวจดังกล่าวแต่อย่างใด



ข้อมูลบริษัทที่เข้าร่วมโครงการแนวร่วมปฏิบัติของภาคเอกชนไทยในการต่อต้านทุจริต (Thai CAC)  
ของสมาคมส่งเสริมสถาบันกรรมการบริษัทไทย (ข้อมูล ณ วันที่ 16 ตุลาคม 2562)

## ได้รับการรับรอง CAC

2S	ADVANC	AIE	AKP	AMANAHA	AP	AQUA	ARROW	ASP	ASK
BAFS	BBL	BCH	BKI	BLA	BSBM	BAY	BANPU	BWG	BJCHI
BTS	BRR	CIG	CEN	CNS	CPN	CENTEL	CPF	CHOW	CPI
CIMBT	COM7	CGH	CPALL	CSC	DEMCO	TIP	DRT	DIMET	DTC
DCC	ECL	EPCO	ESTAR	EASTW	EGCO	FNS	FSS	FTE	GCAP
GJS	GSTEL	GEL	GFPT	GC	GGC	GPSC	GBX	GLOW	GOLD
GUNKUL	HTC	HANA	HARN	HMPRO	ICC	ICHI	IFS	INSURE	IVL
INET	INTUCH	IRPC	KBANK	KCE	KSL	KBS	KKP	K	KTB
KWC	KCAR	KTC	LPN	LRH	LHFG	L&E	LHK	MALEE	MBKET
MBK	MC	MCOT	MSC	MFEC	MINT	M	MONO	MOONG	MTI
MBAX	NBC	NINE	NMG	NNCL	NEP	OCC	OCEAN	OGC	PAP
PDI	PATO	PRG	PG	PHOL	PLANB	PLANET	PSTC	PPPM	PDJ
PREB	PSL	PE	PM	PPP	PT	PB	PRINC	PDG	PPS
PTG	PTTEP	PTTGC	PTT	PYLON	QTC	QLT	Q-CON	QH	RML
RATCH	THANI	RWI	SNP	SORKON	SPACK	SABINA	SPI	SPC	SCG
SMIT	SMPC	SSI	SIRI	SC	SCN	SE-ED	CFRESH	SELIC	SENA
SCCC	SCB	MAKRO	SSSC	SGP	SIS	SNC	SAT	AYUD	STA
SRICHA	SITHAI	VIH	SPRC	SST	SSF	SUSCO	SMK	SYNTEC	TMILL
TKT	TSTH	TPCORP	TAE	TFI	KASET	TMD	TMT	TNR	TOP
TOG	TPA	TFMAMA	THRE	TSC	TU	TVO	WACOAL	TWPC	THCOM
TFG	THREL	TVI	TCAP	TNP	THIP	TNL	BROOK	LANNA	NKI
PLAT	TASCO	TIPCO	TISCO	TMB	DTAC	TNITY	TTCL	TVD	U
UWC	UBIS	UEC	UKEM	UOBKH	VGI	VNT	WHA	WICE	

## ได้ประกาศเจตนารมณ์เข้าร่วม CAC

ABICO	AIRA	AF	AMA	AMARIN	AMATA	ANAN	AI	BM	BUI
B	CI	CHO	CHG	CITY	COL	EFORL	EKH	XO	FPI
GYT	GPI	IRC	JTS	JNK	CHOTI	KWG	LDC	META	MPG
PK	INOX	ROJNA	SAAM	SCI	SEOIL	SHANG	SKR	SPALI	SVI
SYNEX	TMC	TAKUNI	TPP	STANLY	TRITN	UV	YUASA		

## เว้นวรรค

AJ	AH	ACAP	AEC	APURE	AOT	ALUCON	AMATAV	A	AGE
ASIA	ASIMAR	APCO	ASIAN	AS	BROCK	BKD	BFIT	BLAND	BR
BEAUTY	BJC	BTNC	BH	CHARAN	CSR	CSS	CPL	CPR	DIGI
ECF	EA	EE	UREKA	EVER	FVC	FLOYD	FN	FC	FSMART
GIFT	GREEN	IFEC	ILINK	J	JMART	JMT	JUTHA	KYE	KTECH
LVT	LALIN	LEE	LTX	MK	MJD	MATCH	MATI	MEGA	MIDA
ML	MILL	NCH	NDR	NCL	NTV	NPPG	NUSA	PACE	PAF
PIMO	ROCK	ROH	RPC	SAMCO	SANKO	7UP	GLOBAL	SR	SINGER
SPPT	SMART	SPCG	SYMC	TEAM	TMI	THAI	TBSP	TSI	TSE
TSTE	TTI	PRO	SAUCE	ERW	IEC	THE	TIC	TRT	TTW
TVT	UNIQ	UPA	VNG	VIBHA	WAVE	WIN			

## การเปิดเผยข้อมูลและคำสงวนสิทธิ์

ข้อมูลและเนื้อหาสาระที่ปรากฏในเอกสารเผยแพร่ฉบับนี้จัดทำและเผยแพร่โดยบริษัทหลักทรัพย์ฟิลลิป (ประเทศไทย) จำกัด (มหาชน) ภายใต้ข้อกำหนดของสำนักงานคณะกรรมการกำกับหลักทรัพย์และตลาดหลักทรัพย์ (ก.ล.ต.) การอ้างถึง “PST” ในรายงานฉบับนี้ ให้ความความถึง บริษัทหลักทรัพย์ฟิลลิป (ประเทศไทย) จำกัด (มหาชน) ยกเว้นมีการกำหนดเป็นอย่างอื่น เมื่อท่านได้รับหรืออ่านรายงานฉบับนี้แล้ว ท่านตกลงที่จะปฏิบัติตามข้อกำหนดและเงื่อนไขดังต่อไปนี้

ข้อมูลและเนื้อหาสาระในเอกสารเผยแพร่ฉบับนี้จัดทำขึ้นโดยมีวัตถุประสงค์เพื่อใช้งานส่วนบุคคลเท่านั้น โดยลิขสิทธิ์เป็นกรรมสิทธิ์ของ PST แต่เพียงผู้เดียว บริษัทฯ ขอสงวนลิขสิทธิ์ ห้ามใช้หรือเปิดเผยข้อมูลและเนื้อหาสาระในรายงานฉบับนี้ต่อสาธารณชนโดยไม่ได้รับอนุญาต ห้ามคัดลอกหรือทำซ้ำรายงานฉบับนี้ ไม่ว่าทั้งหมดหรือบางส่วน โดยไม่ได้รับอนุญาตจาก PST ก่อน ยกเว้นการคัดลอกรายงานทั้งฉบับเพื่อใช้เผยแพร่ภายในเท่านั้น หากท่านได้รับรายงานฉบับนี้โดยไม่ได้ตั้งใจ โปรดลบหรือทำลายรายงานฉบับนี้ และแจ้งกลับผู้ส่งทันที

รายงานฉบับนี้จัดทำและเผยแพร่โดย PST เพื่อใช้เป็นข้อมูลอ้างอิงเท่านั้น ข้อมูล หรือความคิดเห็นใดๆ ที่ปรากฏในรายงานฉบับนี้ ไม่ได้เป็นหรือถือเป็นการชักชวนหรือเสนอแนะเพื่อวัตถุประสงค์ในการซื้อหรือขายหลักทรัพย์ การลงทุน หรืออนุพันธ์ใดๆ แต่อย่างใด ข้อมูลและความคิดเห็นต่างๆ ในรายงานฉบับนี้ทาง PST พิจารณาแล้วว่า ถูกต้องในขณะจัดทำพิมพ์ รายงานฉบับนี้ยังรวมถึงข้อมูลที่ทาง PST ได้รับจากบุคคลที่สาม ซึ่งแหล่งที่มาของข้อมูลดังกล่าวโดยทั่วไป มักจะมีการเปิดเผยไว้ในรายงานด้วย ทาง PST ได้กำหนดขั้นตอนที่เหมาะสม เพื่อตรวจสอบให้แน่ใจว่าข้อมูลดังกล่าวถูกต้อง แต่ทั้งนี้ PST มีอาจรับรองความถูกต้องหรือความสมบูรณ์ของข้อมูลดังกล่าวได้ การดำเนินการซื้อขายโดยอ้างอิงรายงานฉบับนี้ถือเป็นความเสี่ยงของนักลงทุนแต่เพียงผู้เดียว โดย PST จะไม่รับผิดชอบใดๆ ต่อผลที่ตามมา ทั้งนี้ราคาหลักทรัพย์และอนุพันธ์อาจมีเปลี่ยนแปลงเคลื่อนไหวอย่างรวดเร็วและเกินคาด และผลการดำเนินงานในอดีตไม่จำเป็นต้องเป็นเครื่องบ่งชี้ถึงผลการดำเนินงานในอนาคต

รายงานฉบับนี้ไม่ได้จัดทำขึ้นเพื่อวัตถุประสงค์ในการลงทุน สถานะทางการเงิน และตามความต้องการเฉพาะเจาะจงใดๆ ของบุคคลใดบุคคลหนึ่งที่ได้รับรายงานฉบับนี้ นักลงทุนจึงควรขอคำแนะนำจากที่ปรึกษาทางกฎหมาย ภาษี และการลงทุนของท่านเองในการวิเคราะห์ที่เป็นอิสระ เพื่อประกอบการตัดสินใจถึงความเหมาะสมในการการลงทุนในหลักทรัพย์ หรือกลยุทธ์การลงทุนใดๆ ที่กล่าวถึง หรือแนะนำในรายงานฉบับนี้ และพึงตระหนักว่าคาดการณ์แนวโน้มในอนาคตอาจไม่เกิดขึ้นจริง รายงานฉบับนี้ไม่ได้มีเจตนาเพื่อใช้หรือถือเป็นการเสนอขายหรือชักชวนให้ทำการซื้อหรือขายหลักทรัพย์ที่อ้างถึงในรายงานดังกล่าวไม่ว่าในกรณีใดๆ ก็ตาม ข้อมูลที่อ้างถึงในรายงานบทวิเคราะห์ฉบับนี้อาจได้มาจากบริการข้อมูลการซื้อขายและสถิติ และจากแหล่งข้อมูลอื่นๆ ซึ่งทางบริษัทฯ พิจารณาแล้วเห็นว่ามีความน่าเชื่อถือได้ ทั้งนี้ บริษัทหลักทรัพย์ฟิลลิป (ประเทศไทย) จำกัด (มหาชน) หรือบริษัทใดๆ ในกลุ่มบริษัทฯ/บริษัทในเครือไม่รับประกันความถูกต้องหรือความสมบูรณ์ของข้อมูลดังกล่าว ด้วยเหตุนี้จึงไม่ควรอ้างอิงข้อมูลดังกล่าว ทั้งนี้ความเห็น การคาดการณ์ สมมติฐาน ประมาณการ การประเมินค่า และราคาต่างๆ ที่ปรากฏในรายงานฉบับนี้อาจอิงตามวันที่ระบุไว้ในรายงานดังกล่าวเท่านั้น และอาจเปลี่ยนแปลงได้โดยมีต้องแจ้งให้ทราบล่วงหน้า

ข้อสำคัญ: ท่านต้องรับทราบถึงข้อกำหนดและเงื่อนไขในการเปิดเผยข้อมูลและคำสงวนสิทธิ์ดังกล่าวนี้ ซึ่งถือเป็นส่วนหนึ่งของรายงานบทวิเคราะห์ การรับและการนำรายงานฉบับนี้ไปใช้ต้องเป็นไปตามข้อกำหนดและเงื่อนไขในการเปิดเผยข้อมูลและคำสงวนสิทธิ์ดังกล่าวทุกประการ ทั้งนี้ ท่านสามารถขอรายละเอียดเพิ่มเติมเกี่ยวกับบริษัทผู้ออกหลักทรัพย์และหลักทรัพย์ที่กล่าวถึงในรายงานบทวิเคราะห์ฉบับนี้

การรับรอง: นักวิเคราะห์ที่จัดทำรายงานบทวิเคราะห์ฉบับนี้ขอรับรองว่า ความเห็นต่างๆ ที่ปรากฏในรายงานบทวิเคราะห์ฉบับนี้เป็นมุมมองส่วนตัวของนักวิเคราะห์ที่มีต่อบริษัทผู้ออกหลักทรัพย์ และ/หรือหลักทรัพย์ดังกล่าว โดยที่นักวิเคราะห์ไม่ได้มีผลประโยชน์ทับซ้อน และไม่มีส่วนใดของผลตอบแทนที่นักวิเคราะห์ได้รับทั้งในอดีต ปัจจุบัน และในอนาคตที่เกี่ยวข้องกับการให้ความเห็นหรือคำแนะนำเฉพาะเจาะจงใดๆ ที่ปรากฏอยู่ในรายงานบทวิเคราะห์ฉบับนี้ ไม่ว่าโดยทางตรงหรือทางอ้อม

บริษัทหลักทรัพย์ฟิลลิป (ประเทศไทย) จำกัด (มหาชน) หรือผู้ที่เกี่ยวข้องหรือมีความสัมพันธ์กับ PST รวมถึงแต่ไม่จำกัดเฉพาะเจ้าหน้าที่ กรรมการ พนักงาน หรือบุคคลที่เกี่ยวข้องในการจัดเตรียมหรือออกรายงานฉบับนี้สามารถให้บริการธุรกรรมทางการเงินต่างๆ แก่องค์กรต่างๆ ทั้งในประเทศไทยและทั่วโลก ซึ่งรวมถึงแต่ไม่จำกัดเฉพาะกิจกรรมเชิงพาณิชย์/พาณิชย์ธุรกิจ (รวมถึงการให้การสนับสนุน ที่ปรึกษาทางการเงิน หรือธุรกรรมการจัดจำหน่ายหลักทรัพย์) และการเป็นนายหน้าค้าหลักทรัพย์หรือธุรกรรมซื้อขายหลักทรัพย์ ทั้งนี้ PST หรือบุคคลที่เกี่ยวข้องหรือมีความสัมพันธ์กับ PST รวมถึงแต่ไม่จำกัดเฉพาะเจ้าหน้าที่ กรรมการ พนักงาน หรือบุคคลที่เกี่ยวข้องในการจัดเตรียมหรือออกรายงานฉบับนี้อาจมีส่วนร่วมหรือลงทุนในการทำธุรกรรมกับบริษัทผู้ออกหลักทรัพย์ที่ปรากฏในรายงานเผยแพร่ฉบับนี้ และอาจมีการให้บริการหรือขอทำธุรกิจกับบริษัทผู้ออกหลักทรัพย์ดังกล่าว นอกจากนี้ PST หรือบุคคลที่เกี่ยวข้องหรือมีความสัมพันธ์กับ PST รวมถึงแต่ไม่จำกัดเฉพาะเจ้าหน้าที่ กรรมการ พนักงาน หรือบุคคลที่เกี่ยวข้องในการจัดเตรียมหรือออกรายงานฉบับนี้อาจให้คำแนะนำหรือบริการด้านการลงทุนแก่บริษัทดังกล่าว และการลงทุน หรือการลงทุนอื่นๆ ที่เกี่ยวข้องที่อาจปรากฏในรายงานเผยแพร่ฉบับนี้

PST หรือบุคคลที่เกี่ยวข้องหรือมีความสัมพันธ์กับ PST รวมถึงแต่ไม่จำกัดเฉพาะเจ้าหน้าที่ กรรมการ พนักงาน หรือบุคคลที่เกี่ยวข้องในการจัดเตรียมหรือออกรายงานฉบับนี้อาจมีการถือสถานะซื้อหรือขายเป็นครั้งคราวในหลักทรัพย์ที่อ้างอิงในรายงานฉบับนี้ หรือในสัญญาซื้อขายล่วงหน้าประเภทฟิวเจอร์ส หรือออปชั่นที่เกี่ยวข้อง ซื้อหรือขาย พร้อมทำการซื้อหรือขาย ณ ราคาที่กำหนดหรือเข้าร่วมในการทำธุรกรรมใด ๆ ที่เกี่ยวข้องกับหลักทรัพย์ดังกล่าว และได้รับค่านายหน้าหรือผลตอบแทนอื่นที่เกี่ยวข้องกับธุรกรรมดังกล่าว เงินลงทุนอาจอยู่ในรูปแบบสกุลเงินต่างๆ เช่น สกุลเงินดอลลาร์สหรัฐ และยูโร ซึ่งอาจมีความเสี่ยงจากความผันผวนของอัตราแลกเปลี่ยนระหว่างสกุลเงินดอลลาร์สหรัฐ และยูโร หรือสกุลเงินตราต่างประเทศอื่นๆ กับสกุลเงินท้องถิ่นของนักลงทุน ความผันผวนดังกล่าวอาจส่งผลกระทบต่อมูลค่า ราคา หรือผลตอบแทนจากเงินลงทุน

ภายใต้ขอบเขตของกฎหมายที่อนุญาต PST หรือบุคคลที่เกี่ยวข้องหรือมีความสัมพันธ์กับ PST รวมถึงแต่ไม่จำกัดเฉพาะเจ้าหน้าที่ กรรมการ พนักงาน หรือบุคคลที่เกี่ยวข้องในการจัดเตรียมหรือออกรายงานฉบับนี้อาจเข้าร่วมในธุรกรรมใด ๆ ดังกล่าวข้างต้นได้ทุกเมื่อ หรืออาจมีการถือหุ้นไม่ว่าจะมีนัยสำคัญหรือไม่ก็ตามในบริษัท และการลงทุน หรือการลงทุนที่เกี่ยวข้องที่กล่าวถึงในรายงานเผยแพร่ฉบับนี้ ด้วยเหตุนี้ ข้อมูลที่ทาง PST หรือบุคคลที่เกี่ยวข้องหรือมีความสัมพันธ์กับ PST ได้รับ รวมถึงแต่ไม่จำกัดเฉพาะเจ้าหน้าที่ กรรมการ พนักงาน หรือบุคคลที่เกี่ยวข้องในการจัดเตรียมหรือออกรายงานฉบับนี้อาจไม่ได้ปรากฏในรายงานฉบับนี้ โดย PST หรือบุคคลที่เกี่ยวข้องหรือมีความสัมพันธ์กับ PST รวมถึงแต่ไม่จำกัดเฉพาะเจ้าหน้าที่ กรรมการ พนักงาน หรือบุคคลที่เกี่ยวข้องในการจัดเตรียมหรือออกรายงานฉบับนี้ อาจดำเนินการตามหรือใช้ข้อมูลดังกล่าวก่อนหรือทันทีหลังจากมีการเผยแพร่รายงานฉบับนี้ภายใต้ขอบเขตของกฎหมายที่อนุญาต ทั้งนี้ PST หรือบุคคลที่เกี่ยวข้องหรือมีความสัมพันธ์กับ PST รวมถึงแต่ไม่จำกัดเฉพาะเจ้าหน้าที่ กรรมการ พนักงาน หรือบุคคลที่เกี่ยวข้องในการจัดเตรียมหรือออกรายงานฉบับนี้ อาจจัดทำเอกสารอื่นซึ่งอาจไม่มีความสอดคล้องกับรายงานฉบับดังกล่าว หรือมีข้อสรุปที่แตกต่างไปจากเนื้อหาสาระในรายงานฉบับนี้

ความเหมาะสมและความเสี่ยง: รายงานฉบับนี้มีวัตถุประสงค์เพื่อให้ข้อมูลเท่านั้น มิได้จัดทำขึ้นเพื่อวัตถุประสงค์ในการลงทุน สถานการณ์ทางการเงิน หรือตามความต้องการเฉพาะเจาะจงใดๆ ของผู้ที่ได้รับรายงานฉบับนี้ หลักทรัพย์บางหลักทรัพย์อาจมีความเสี่ยงสูง และอาจไม่เหมาะกับนักลงทุนบางกลุ่ม นักลงทุนจึงควรใช้ดุลยพินิจของท่านในการตัดสินใจความเหมาะสมในการลงทุนในหลักทรัพย์ที่อ้างอิงถึงในรายงานบทวิเคราะห์ฉบับนี้ตามข้อกำหนดทางกฎหมาย ภาษี และบัญชีที่เกี่ยวข้องกับนักลงทุน และวัตถุประสงค์หรือกลยุทธ์ในการลงทุน ฐานะการเงิน และประสบการณ์ในการลงทุนของนักลงทุน การเปลี่ยนแปลงของอัตราแลกเปลี่ยนเงินตราต่างประเทศ หรืออัตราดอกเบี้ย รวมถึงปัจจัยอื่นๆ ทั้งด้านการเงิน เศรษฐกิจ และการเมือง อาจส่งผลกระทบต่อมูลค่าของหลักทรัพย์ได้ ทั้งนี้ ผลประกอบการในอดีตไม่จำเป็นต้องเป็นเครื่องบ่งชี้ถึงผลการดำเนินงานในอนาคต

แหล่งข้อมูล: ความสมบูรณ์ และความถูกต้องของข้อมูล เนื้อหาสาระที่ปรากฏอยู่ในรายงานฉบับนี้อ้างอิงข้อมูลจากแหล่งข้อมูลที่ PST และนักวิเคราะห์พิจารณาแล้วเห็นว่ามีความน่าเชื่อถือ แต่ทั้งนี้ PST และนักวิเคราะห์ไม่รับรองว่าข้อมูลที่ปรากฏอยู่ในรายงานฉบับนี้มีความถูกต้องหรือมีความสมบูรณ์ ด้วยเหตุนี้จึงไม่ควรอ้างอิงข้อมูลดังกล่าว ความเห็นที่ปรากฏในรายงานฉบับนี้เป็นความเห็นปัจจุบัน ณ วันที่ปรากฏในรายงานฉบับนี้ ซึ่งอาจมีการเปลี่ยนแปลงได้โดยมีต้องแจ้งให้ทราบล่วงหน้า นอกจากนี้ PST ไม่ได้อยู่ภายใต้ข้อผูกพันใดๆ ในการปรับปรุงหรือทำให้ข้อมูลเป็นปัจจุบัน

ข้อควรระวัง: การลงทุนมีความเสี่ยงสูงที่อาจทำให้เกิดความสูญเสียจากการซื้อขาย ด้วยเหตุนี้ นักลงทุนจึงควรพิจารณาอย่างรอบคอบถึงความเหมาะสมในการลงทุนโดยคำนึงถึงประสบการณ์ในการลงทุน วัตถุประสงค์ในการลงทุน แหล่งเงินทุน และรายละเอียดอื่นๆ ที่เกี่ยวข้อง

สำหรับนักลงทุนในประเทศสหรัฐอเมริกาเท่านั้น: รายงานบทวิเคราะห์ฉบับนี้เป็นผลิตภัณฑ์ของบริษัทหลักทรัพย์ฟิลลิป (ประเทศไทย) จำกัด (มหาชน) ซึ่งเป็นนายจ้างของนักวิเคราะห์ผู้ซึ่งจัดทำรายงานบทวิเคราะห์ฉบับนี้ โดยนักวิเคราะห์ผู้ซึ่งจัดทำรายงานบทวิเคราะห์ฉบับนี้มีภูมิลำเนาอยู่นอกประเทศสหรัฐอเมริกา และมีได้มีความเกี่ยวข้องกับใดๆ กับนายหน้าหรือตัวแทนซื้อขายหลักทรัพย์ที่อยู่ภายใต้การกำกับดูแลในประเทศสหรัฐอเมริกา ดังนั้น นักวิเคราะห์จึงไม่อยู่ภายใต้การกำกับดูแลของนายหน้าหรือตัวแทนซื้อขายหลักทรัพย์ในประเทศสหรัฐอเมริกา และไม่จำเป็นต้องปฏิบัติตามข้อกำหนดการขึ้นทะเบียนของ FINRA หรือ กฎหรือระเบียบใดๆ ของประเทศสหรัฐอเมริกา นอกเหนือจากสิ่งอื่นที่เกี่ยวข้องกับการติดต่อสื่อสารกับบริษัทที่ปรากฏในอยู่ในรายงาน การออกสื่อ และการซื้อขายหลักทรัพย์ภายใต้ชื่อบัญชีของนักวิเคราะห์

รายงานฉบับนี้จัดทำขึ้นโดยบริษัทหลักทรัพย์ฟิลลิป (ประเทศไทย) จำกัด (มหาชน) เพื่อแจกจ่ายให้แก่ “นักลงทุนสถาบันรายใหญ่” เท่านั้นตามที่ให้คำนิยามใน Rule 15a-6(b)(4) ภายใต้กฎหมาย Securities and Exchange Act, 1934 (the Exchange Act) ของประเทศสหรัฐอเมริกา และการตีความดังกล่าวโดยคณะกรรมการกำกับหลักทรัพย์และตลาดหลักทรัพย์ของประเทศไทย (กตท) ที่เกี่ยวเนื่องกับ Rule 15a6(a)(2) หากผู้รับรายงานฉบับนี้ไม่ได้เป็นเป็นนักลงทุนสถาบันรายใหญ่ตามที่ระบุข้างต้น ก็ไม่ควรกระทำใดๆ ตามรายงานฉบับนี้ และควรส่งรายงานฉบับนี้กลับคืนแก่ผู้ส่ง นอกจากนี้ ห้ามคัดลอก ทำซ้ำ และ/หรือส่งต่อไปยังนักลงทุนรายอื่นในสหรัฐอเมริกา ที่ไม่ได้เป็นนักลงทุนสถาบันรายใหญ่

บริษัทหลักทรัพย์ฟิลลิป (ประเทศไทย) จำกัด (มหาชน)  
สำนักงานจดทะเบียนตั้งอยู่ที่ชั้น 15 อาคารรวิวัฒน์ เลขที่ 849 ถนนสีลม บางรัก กรุงเทพฯ 10500 ประเทศไทย