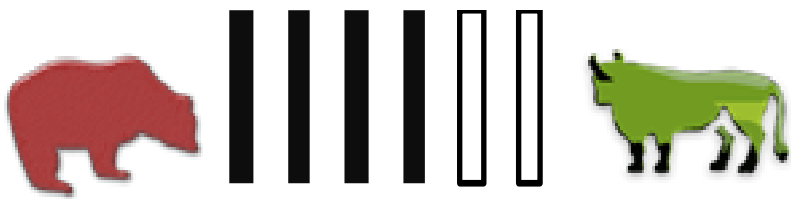




Weekly Consensus View

Sideways Up



ประเด็นสำคัญที่ต้องติดตาม

- **14 เม.ย. 63**
 - มาตรการเยียวยาเพิ่มเติมจาก ครม. (ถ้ามี) โดยเฉพาะการ มาตรการช่วยเหลือเกษตรกร

ตัวเลขเศรษฐกิจสำคัญ

- **14 เม.ย. 63**
 - CN : Export Import (y-y)
- **15 เม.ย. 63**
 - US : Retail Sale and Core Retail Sales (m-m), Industrial Production (m-m)
- **17 เม.ย. 63**
 - CN : GDP (y-y) (q-q) 1Q20, Industrial Production (y-y)
 - EU : CPI (y-y)

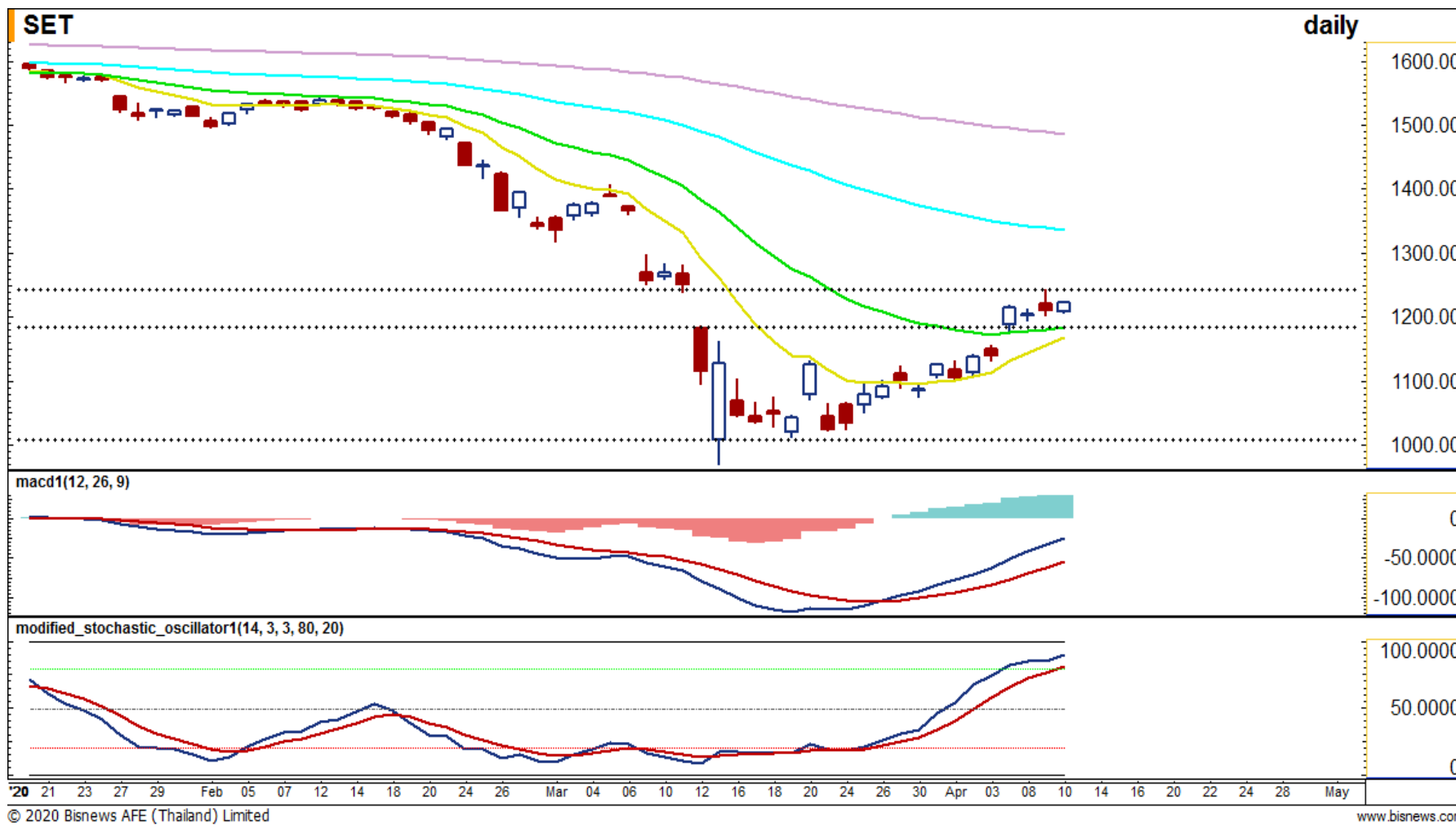
เล่าเรื่องทอง มองเรื่องหุ้น

แนวโน้มตลาดหุ้นไทย: Sideways กรอบกว้าง

- **COVID-19 ยังไม่นิ่ง:** พัฒนาการของ COVID-19 ทั่วโลกยังเป็นตัวแปรที่มีอิทธิพลต่อความผันผวนของตลาด ซึ่งนานาประเทศรวมทั้งไทยต่างทุ่มเงินเสริมสภาพคล่อง ล่าสุดเฟดประกาศ QE วงเงิน 2.3 ล้านล้านดอลลาร์สรอ., ยุโรป 5.9 แสนล้านดอลลาร์สรอ. และไทย 1.9 ล้านล้านบาท โดยมาตรการเพิ่มเติมต่างๆ จะเป็นตัวช่วยประคองการอ่อนตัวของ sentiment ลงทุนในระยะสั้นได้
- **BANK ยังมีปัจจัยเสี่ยงรออยู่ข้างหน้า:** คาดกำไร 1Q63 ลดลง 7.5% y-y เพิ่มขึ้น 17.5% q-q จากการตั้งสำรองและค่าใช้จ่ายที่ลดลงเมื่อเทียบ 4Q62 อย่างไรก็ดี การชะลอตัวของสินเชื่อและส่วนต่างอัตราดอกเบี้ยที่ลดลงยังเป็นปัจจัยเสี่ยงของกลุ่มต่อไป
- **กลยุทธ์การลงทุน:** คาด SETI จะแกว่ง Sideways ระหว่าง 1160 -1280 จุด เน้นเก็งกำไรในกลุ่มที่รับประโยชน์จาก COVID-19 และมาตรการรัฐ อาทิ COMM, FOOD, ICT, CONS
- **กลยุทธ์การลงทุน SET50 Futures:** Trading ซื้อขาย S50M20 ในกรอบ 780 – 840 จุด

แนวโน้มราคาทองคำ: ขึ้นต่อ มุ่งหน้าผ่าน \$1700

- ❖ **Bullish Momentum:** แรงหนุนทองคำมาจากการอัดฉีดเม็ดเงินเข้าสู่ระบบของธนาคารกลางสหรัฐ รวมถึงมาตรการกระตุ้นเศรษฐกิจจากนานาประเทศที่ทยอยออกมา ขณะที่ SPDR เข้าถือครองทองคำเพิ่มไปสู่ระดับ 994.19 ตัน สูงสุดในรอบ 7 ปี นอกจากนี้ Dollar Index น่าจะย่อตัวลงต่อหลังกลับลงไปที่ระดับ 100 จุด และเป็นบวกต่อทองคำ
- ❖ **กลยุทธ์ลงทุน Gold Futures:** เปิด Long GOM20 ในช่วงราคา \$1680 - \$1690, ทำกำไร \$1,720, ตัดขาดทุน \$1,670

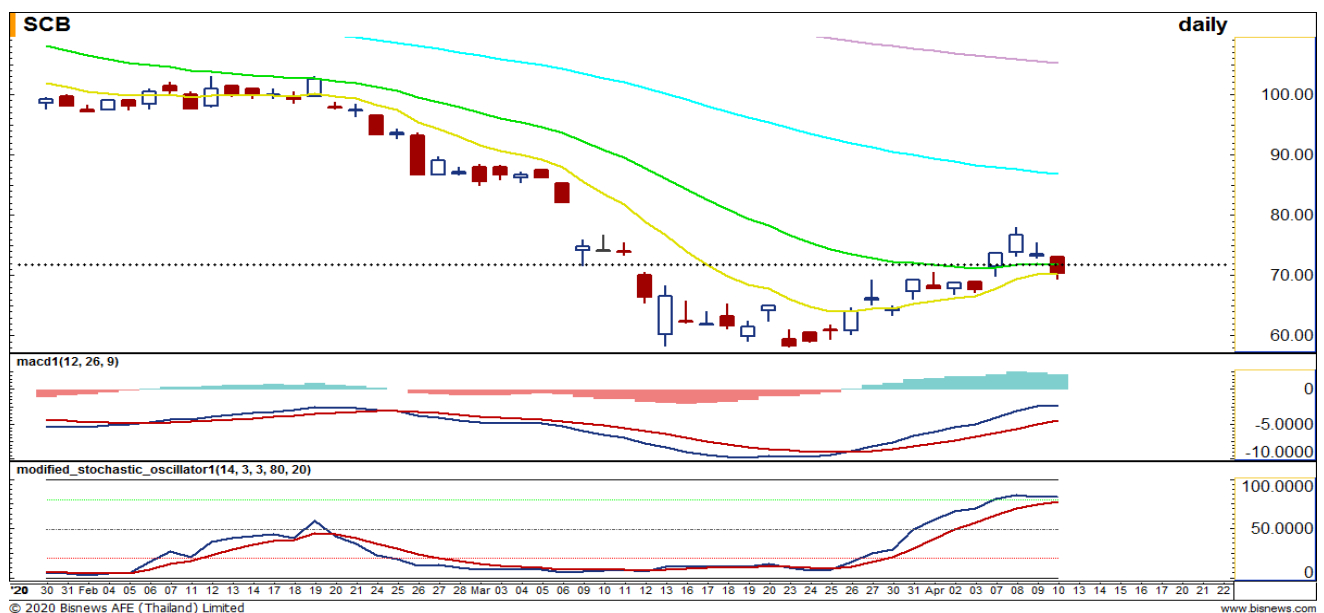


Weekly Technical View

“แกว่งตัวทางลง”
ดัชนียังไม่ผ่านแนวต้านสำคัญ
แถว 1240 จุด ก่อนที่จะแกว่งตัว
ออกข้างโดย Modi.Sto อยู่ใน
เขต Overbought จึงคาดว่าดัชนี
จะแกว่งตัวทางลงในกรอบ
1175 -1240 จุด

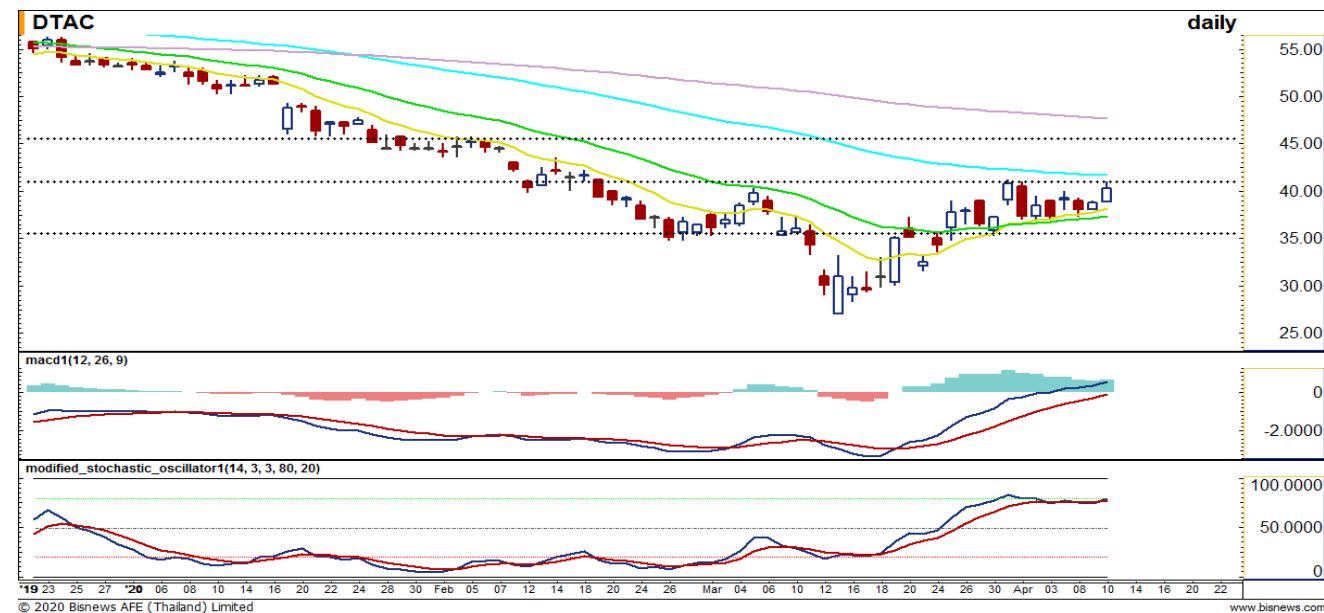
แนวรับ	1175 / 1140
แนวต้าน	1240 / 1280

SCB ขาย(Short)	แนวรับ	71.75 / 73.75
	แนวต้าน	67.25 / 66.00



ราคาหลุดแนวรับแถว 71.75 บาท ลงมา โดย
Modi.Sto เริ่มอ่อนตัวลงในเขต Overbought และ
MACD เริ่มชะลอการขึ้นในแดนขาลงจึงคาดว่า
ราคาจะปรับตัวลงมา

DTAC	แนวรับ	39.75 / 35.50
	แนวต้าน	43.00 / 45.00



ราคาทำรูปแบบ Invert Head & Shoulder และ
MACD เข้าสู่แดนขาขึ้น โดยล่าสุดราคาทดสอบ
แนวต้านแถว 41.00 บาท จึงคาดว่าราคาจะทะลุ
ขึ้นไปได้