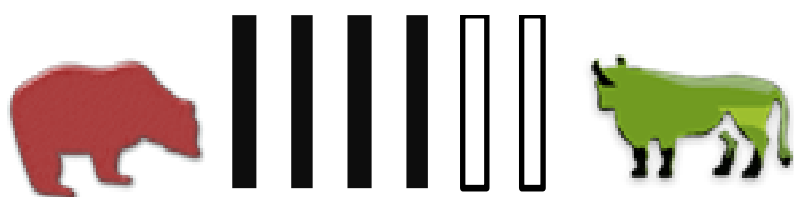




Weekly Consensus View

Sideways Up



ประเด็นสำคัญที่ต้องติดตาม

- ประเทศในแถบยุโรป เตรียมเปิดเมือง ซึ่งอาจจะยังไม่พร้อม
- สัปดาห์แห่งการรายงานผลประกอบการกลุ่ม BANK
- ติดตาม พ.ร.ก.กู้เงิน 1 ล้านลบ. ขึ้นทูลเกล้าฯ

ตัวเลขเศรษฐกิจสำคัญ

- **20 เม.ย. 63**
 - JP : Export, Import (y-y)
- **21 เม.ย. 63**
 - US : Existing home sales
 - UK : Unemployment rate
- **22 เม.ย. 63**
 - TH : Export, Import (y-y)
- **23 เม.ย. 63**
 - US : Manufacturing and Service PMI (Apr)
 - TH : New Car Sales (Mar)

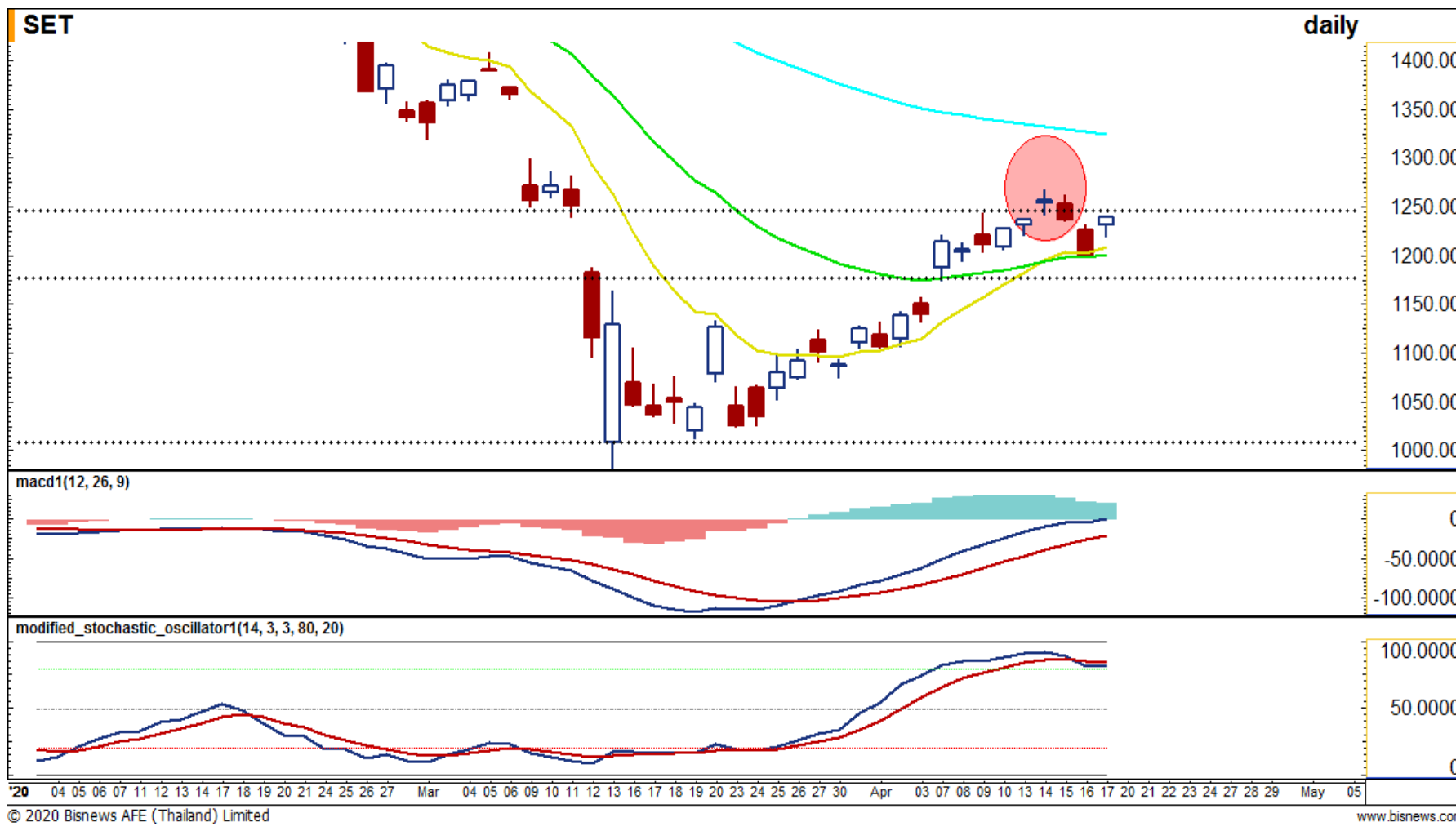
เล่าเรื่องทอง มองเรื่องหุ้น

แนวโน้มตลาดหุ้นไทย: แกว่งในกรอบ

- **ผ่อนคลาย Lockdown COVID-19 ?**: หลังตลาดรับความคืบหน้าการพัฒนายารักษาไปบ้างแล้ว คาดจะกลับมาจับตาการผ่อนคลายมาตรการควบคุมบางส่วนของไทย (ปลาย เม.ย.)
- **ผลกระทบเชิงเศรษฐกิจกดดัน Upside**: คาดตัวเลขเศรษฐกิจในครึ่งปีแรกของหลายประเทศจะสะท้อนผลกระทบ COVID-19 ในวงกว้าง ทำให้การรายงานตัวเลขเหล่านี้ประจำสัปดาห์เป็นปัจจัยกดดัน Upside ของตลาด
- **BANK ประกาศงบฯ**: ทางฝ่ายคาดการณ์ 1Q63 เพิ่มขึ้น 17.5% q-q แต่ลดลง 7.5% y-y ขณะที่มุมมองเชิงลบต่อการชะลอตัวของสินเชื่อและการหดตัวของส่วนต่างอัตราดอกเบี้ยจะทำให้หุ้น BANK มีความเสี่ยงย่อตัวหลังประกาศงบฯ
- **กลยุทธ์การลงทุน**: คาด SETI จะแกว่งตัวในกรอบ 1175 - 1280 จุด หลีกเสี่ยงกลุ่มผลประกอบการคาดจะแย่ และเน้นลงทุนกลุ่มฟื้นตัวก่อนหาก COVID-19 คลี่คลาย
- **กลยุทธ์การลงทุน SET50 Futures**: Trading ซื้อขาย S50M20 ในกรอบ 785 – 860 จุด

แนวโน้มราคาทองคำ: พักตัวอยู่ในกรอบใหญ่อิงทางขึ้น

- ❖ **ภาวะวิตกกังวล**: ทองคำคาดยังเผชิญแรงขายทำกำไรระยะสั้น ขณะที่เม็ดเงินบางส่วนไหลเข้าไปพักตัวในพันธบัตรรัฐบาลและดอลลาร์สรอ. จากความกังวลต่อการจ้างงานสหรัฐที่บ่งชี้ภาวะเศรษฐกิจถดถอย อย่างไรก็ตามทองคำยังคงเป็นสินทรัพย์ปลอดภัย ท่ามกลางมาตรการอัดฉีดเม็ดเงินเข้าสู่ระบบ โดย SPDR สะสมทองคำในพอร์ต 1021.69 ตัน หนุนสัญญาณบวก
- ❖ **กลยุทธ์ลงทุน Gold Futures**: เน้น Trading ซื้อขายทำกำไรระยะสั้นในกรอบ \$1,680 - \$1,730

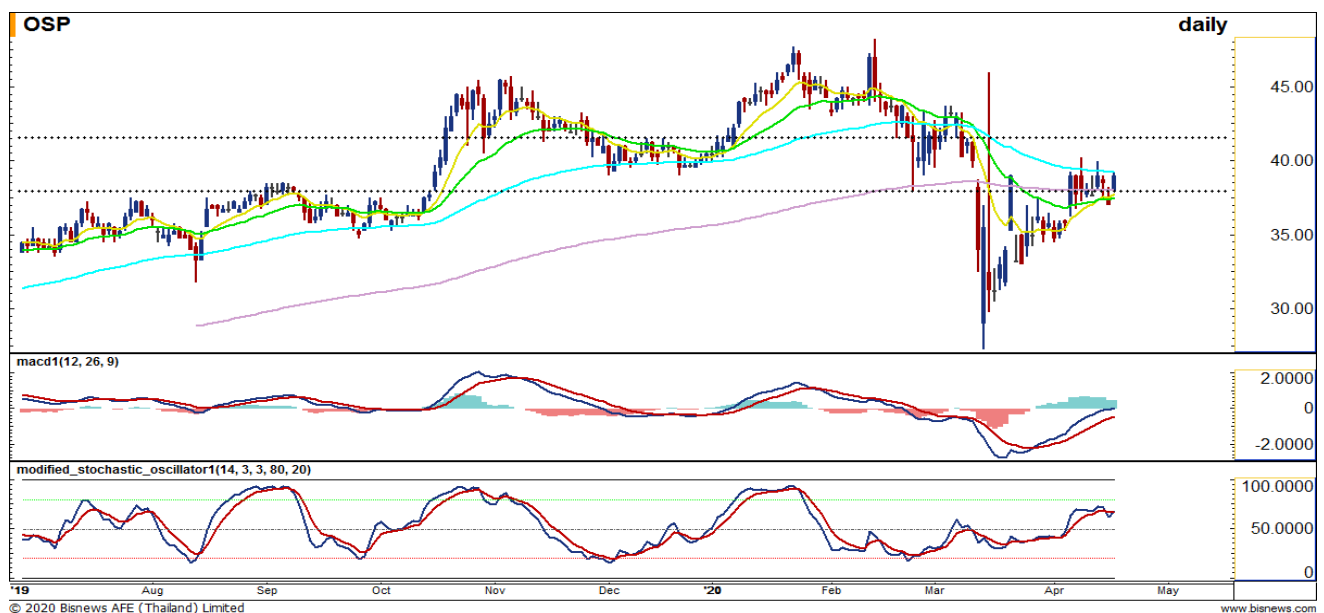


Weekly Technical View

“เอนไปทางลง”
ดัชนียังไม่ผ่านแนวต้านแถว 1243 จุด โดยแท่งเทียนก่อนหน้าทำรูปแบบกลับตัวลงและ Modi.Sto ส่งสัญญาณขายจึงคาดว่าดัชนีจะกลับตัวลงมา ก่อนจะแกว่งตัวในกรอบ 1200 – 1243 จุด

แนวรับ	1200 / 1175
แนวต้าน	1243 / 1265

OSP	แนวรับ	37.75 / 35.25
	แนวต้าน	41.50 / 43.00



ราคาแกว่งตัวออกข้างเหนือแนวรับแถว 37.75 บาท โดย MACD อยู่เหนือเส้น Signal และ Modi.Sto ส่งสัญญาณซื้อ จึงคาดว่าราคาจะขึ้นไปได้

KTB (ขาย)	แนวรับ	11.00 / 11.50
	แนวต้าน	10.20 / 9.80



ราคาอยู่ใต้กลุ่มเส้น EMA ที่เป็นขาลง โดย MACD อ่อนตัวในแดนขาลงเช่นกันจึงคาดว่าราคาจะปรับตัวลงมา