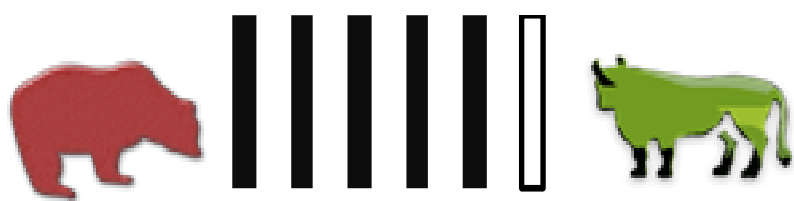




Weekly Consensus View

Bullish



ประเด็นสำคัญที่ต้องติดตาม

- **28 เม.ย. 63**
 - ประชุม ครม. ในประเด็นเรื่องการต่ออายุ พ.ร.ก.ฉุกเฉิน และการคลาย Lockdown บางพื้นที่ของประเทศ

ตัวเลขเศรษฐกิจสำคัญ

- **28 เม.ย. 63**
 - JP : Monetary Policy Statement
 - US : CB Consumer Confidence
- **29 เม.ย. 63**
 - US : GDP 1Q20 (q-q)
- **30 เม.ย. 63**
 - US : Fed Fund Rate
 - CN : Manufacturing and Non-manufacturing PMI (Apr)
 - EU : ECB Interest Rate
 - Unemployment Rate
- **1 พ.ค. 63**
 - US : ISM Manufacturing PMI
 - TH : Inflation Rate (Apr) (y-y)

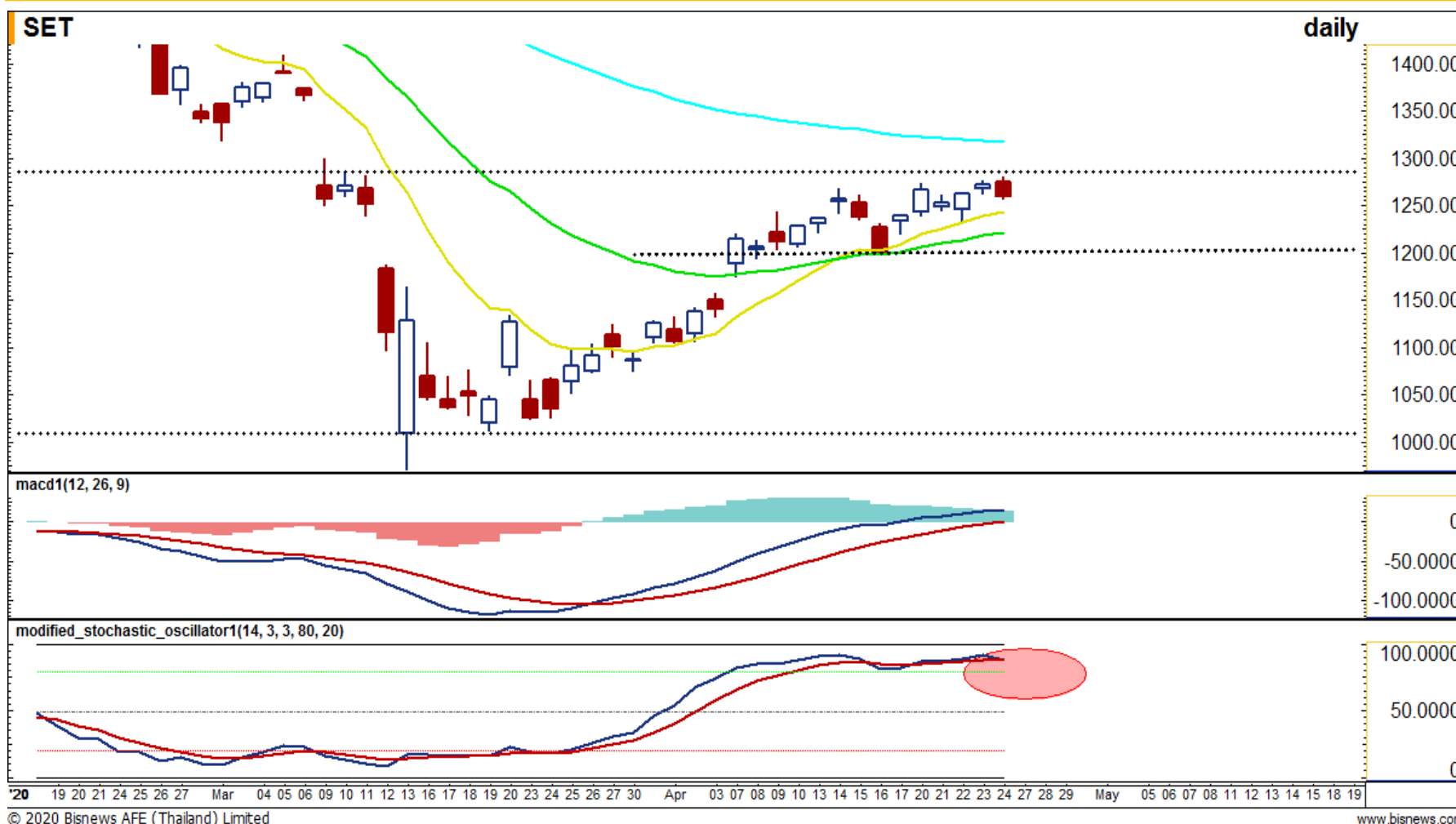
เล่าเรื่องทอง มองเรื่องหุ้น

แนวโน้มตลาดหุ้นไทย: Sideways Up บนความหวัง

- **คลาย Lockdown?:** ครบกำหนด 1 เดือนหลังคำสั่ง Lockdown และประกาศใช้ พ.ร.ก.ฉุกเฉิน เพื่อควบคุมการระบาดของ COVID-19 ในภาพรวมออกมาดีเกินคาด จำนวนผู้ติดเชื้อลดลง อัตราการรักษาหายสูง จะนำไปสู่การหารือร่วมระหว่างรัฐบาลกับภาคธุรกิจในการผ่อนคลายการ Lockdown บางพื้นที่ของประเทศเพื่อให้เศรษฐกิจกลับมาเดินหน้าอีกครั้ง บนข้อจำกัด แต่ต้องไม่ประมาทการระบาด Second Wave ในส่วนของ กทม. และ ภูเก็ต อาจเป็นช่วงปลายเดือน พ.ค.
- **มาตรการช่วยเหลือเพิ่มเติม?:** การประชุมของธนาคารกลางต่างๆ คาดจะหันมาเน้นมาตรการเพิ่มสภาพคล่องให้ภาคธุรกิจ
- **กลยุทธ์การลงทุน:** คาด SETI เคลื่อนที่แบบ Sideways Up ระหว่าง 1220-1305 จุด ควรเก็งกำไรอย่างระมัดระวังบนกลุ่มที่ได้ประโยชน์จากการคลาย Lockdown เช่น อาหาร ห้างฯ และ ค้าปลีก หลีกเลี่ยงการลงทุนในกลุ่มน้ำมัน จับตามตรการผู้ค้าน้ำมันรายใหญ่ของโลกเดือนหน้า หลัง Supply ล้นตลาดโลก
- **กลยุทธ์การลงทุน SET50 Futures:** เน้น Trading S50M20 ทำกำไรระยะสั้นในกรอบ 815 – 885 จุด

แนวโน้มราคาทองคำ: ลุ้นขึ้นทดสอบ \$1750 อีกครั้ง

- ❖ **Sideway Up:** แรงหนุนหลักจากมาตรการกระตุ้นเศรษฐกิจล่าสุดสหรัฐผ่านงบเยียวยาออกมาอีกรอบ เม็ดเงินสะสมพุ่งไปที่ 3 ล้านล้านดอลลาร์สรอ. ท่ามกลางตัวเลขเศรษฐกิจทั่วโลก แนวโน้มหดตัวลง โดยนักลงทุนยังเน้นถือสินทรัพย์ปลอดภัย สะท้อนจาก Dollar Index แข็งค่าขึ้นพร้อมกับราคาทองคำ รวมถึงการสะสมทองคำของ SPDR อยู่ในระดับสูงที่ 1,042.46 ตัน
- ❖ **กลยุทธ์การลงทุน Gold Futures:** เปิด Long GOM20 ในช่วง \$1,710 - \$1,730, ทำกำไร \$1760, ตัดขาดทุน \$1700

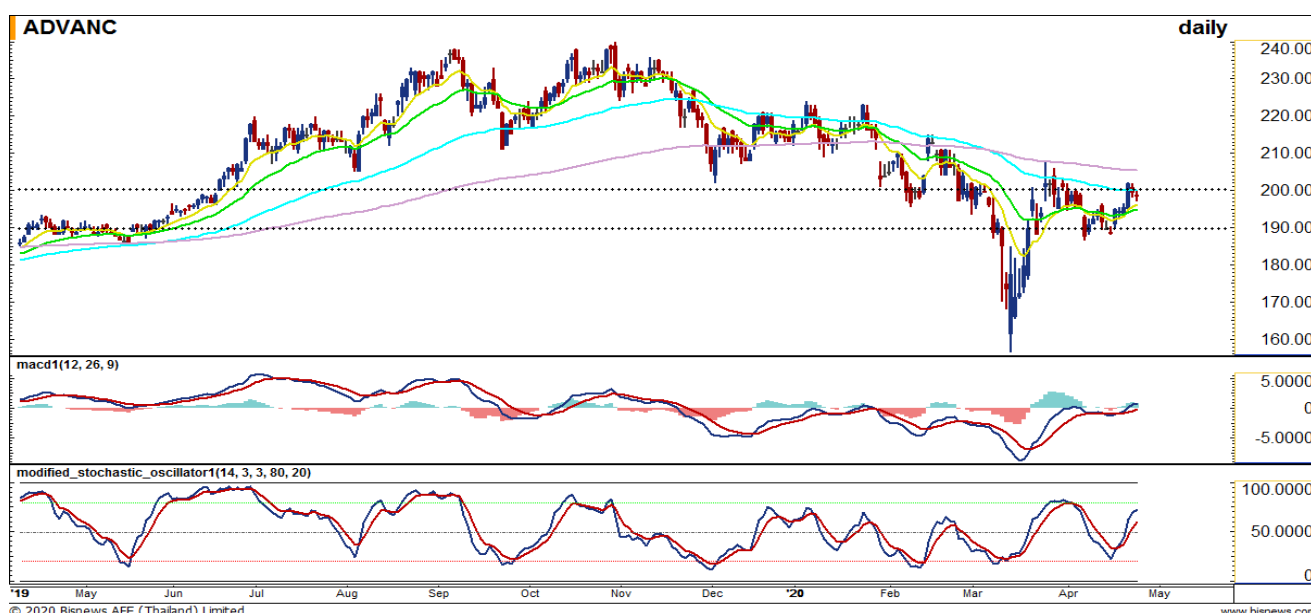


Weekly Technical View

“ปรับตัวลงมา”
ดัชนีปิดเป็นแท่งเทียนสีแดงและ
ทำ Low กว่า แท่งเทียนก่อนหน้า
หลังจากไม่ผ่านแนวต้านแถว
1285 จุด โดย Modi.Sto ส่ง
สัญญาณขายและ MACD เริ่ม
ชะลอการขึ้นจึงคาดว่าดัชนีจะ
ปรับตัวลงมา

แนวรับ	1220 / 1200
แนวต้าน	1285 / 1300

ADVANC (Short)	แนวรับ	200.00 / 206.00
	แนวต้าน	194.00 / 190.00



ราคาไม่ผ่านแนวต้านแถว 200 บาท โดย MACD
ยังอยู่ใต้เส้น Signal ในแดนขาลง (Weekly) จึง
คาดว่าราคาจะปรับตัวลงมาเพื่อแกว่งตัวในกรอบ
Sideways

MC	แนวรับ	8.35 / 8.00
	แนวต้าน	9.20 / 9.50



ราคาผ่านเส้น EMA 200 ขึ้นมาและกลุ่มเส้น EMA
เรียงตัวกันเป็นขาขึ้น(60 นาที) โดย MACD เติ
หน้าเหนือเส้น Signal ในแดนขาขึ้นจึงคาดว่าราคา
จะขึ้นไปได้