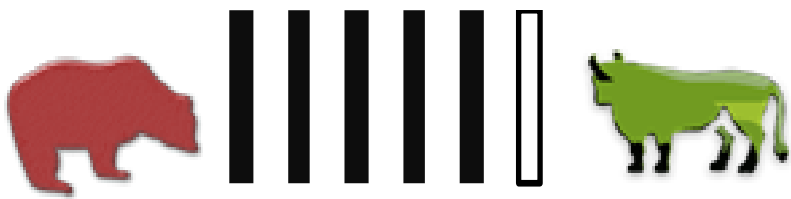




Weekly Consensus View

Bullish



ประเด็นสำคัญที่ต้องติดตาม

- **1 พ.ค. 63**
 - OPEC+ เริ่มลดกำลังการผลิตน้ำมัน 9.7 ล้านบาร์เรลต่อวัน นำโดย ซาอุดีฯ ซึ่งเริ่มลดไปก่อนแล้วราว 3.5 ล้านบาร์เรลต่อวัน
- **3 พ.ค. 63**
 - ไทยเริ่มคลาย Lockdown เฟสแรก

ตัวเลขเศรษฐกิจสำคัญ

- **5 พ.ค. 63**
 - US : ISM Non-Manufacturing PMI
 - TH : Core Inflation rate and Inflation rate (Apr)(y-y)
- **6 พ.ค. 63**
 - CN : Caixin services PMI
 - US : ADP Non-Farm employment change
- **7 พ.ค. 63**
 - UK : BoE meeting
- **8 พ.ค. 63**
 - US : Non-farm payroll and Unemployment rate

เล่าเรื่องทอง มองเรื่องหุ้น

แนวโน้มตลาดหุ้นไทย: เจียบเหงาแก่วงตัวออกข้าง

- **เริ่มปลดล็อกดาวบางส่วน:** ตัวเลขผู้ติดเชื้อ COVID-19 ทั่วโลกเริ่มชะลอตัวนำไปสู่การผ่อนคลายบางส่วนทั้งในสหรัฐ, ยุโรป และไทยที่จะเริ่มในวันที่ 3 พ.ค. ทางฝ่ายมองเป็นบวกระยะสั้น แต่ยังคงติดตามประเมินผลรายธุรกิจทุกช่วงห่างกัน 14 วัน โดยหวังว่าจะไม่เกิดการแพร่ระบาดระลอกที่ 2
- **ฤดูประกาศผลประกอบการ:** คาดตลาดจะผันผวนไปตามผลประกอบการ 1Q63 ที่จะประกาศออกมาดีหรือแย่กว่าคาด โดยในรอบสัปดาห์คาดจะมีหุ้นใหญ่ในกลุ่ม อาหาร โรงกลั่น และ ICT ททยอยประกาศงบฯ
- **กลยุทธ์การลงทุน:** คาดการซื้อขายเบาบางลงจากวันหยุดที่เหลือวันทำการเพียง 3 วัน และจะแก่วงตัวออกข้างเป็นหลัก ระหว่าง 1250 – 1320 จุด โดยอาจเผชิญการขายทำกำไรหลัง SETI ดึงตัวจากจุดต่ำสุดแล้วกว่า 30% จึงแนะนำให้ทยอยขายทำกำไรออกบางส่วนในช่วงติดตัว โดยเฉพาะกลุ่มที่รับประโยชน์การคลายล็อกดาวที่ติดตัวขึ้นมากในช่วงก่อนหน้านี้
- **กลยุทธ์การลงทุน SET50 Futures:** เน้น Trading S50M20 ทำกำไรระยะสั้นในกรอบ 830 – 885 จุด

แนวโน้มราคาทองคำ: สร้างฐานเพื่อขึ้นทดสอบ \$1750

- ❖ **Sideways up:** เผชิญแรงขายทำกำไรจาก sentiment ลงทุนในสินทรัพย์เสี่ยงเริ่มฟื้นตัว โดยการแพร่ระบาดของ COVID-19 เริ่มชะลอตัวลง กอปรกับการผ่อนคลายมาตรการ Lockdown ของสหรัฐและแถบยุโรป อย่างไรก็ตามทองคำรับแรงหนุนหลักจากแนวโน้มตัวเลขเศรษฐกิจสหรัฐที่ยังไม่ฟื้นตัวซึ่งกดดัน Dollar Index และ SPDR เข้าสู่สมทองค่าอย่างต่อเนื่อง
- ❖ **กลยุทธ์การลงทุน Gold Futures:** เปิด Long GOM20 ในช่วง \$1,705 - \$1,725, ทำกำไร \$1755, ตัดขาดทุน \$1685

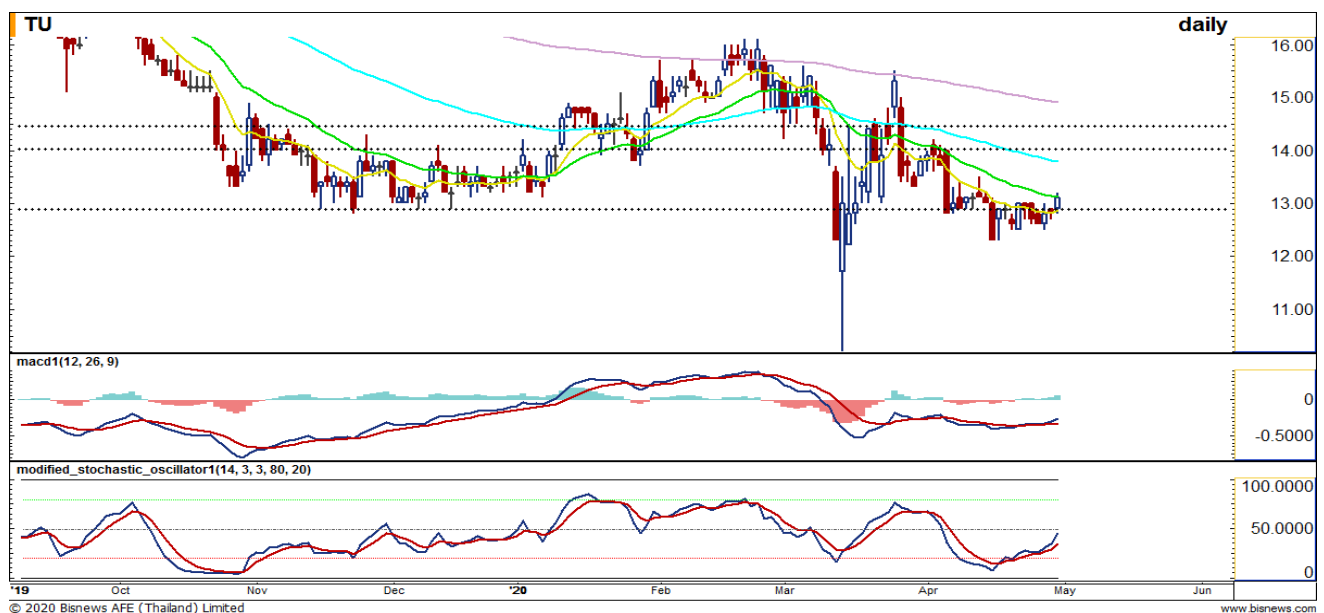


Weekly Technical View

“แกว่งตัวในกรอบ”
ดัชนีค่อยๆปรับตัวขึ้นมาโดยมีเส้น
EMA 10 เป็นแนวรับคอยประคอง
ไว้ และ MACD เดินหน้าเหนือเส้น
Signal ในแดนขาขึ้นแต่ Modi.Sto
อยู่ในเขต Overbought จึงคาดว่า
ดัชนีจะแกว่งตัวในกรอบ
1270 – 1315 จุด

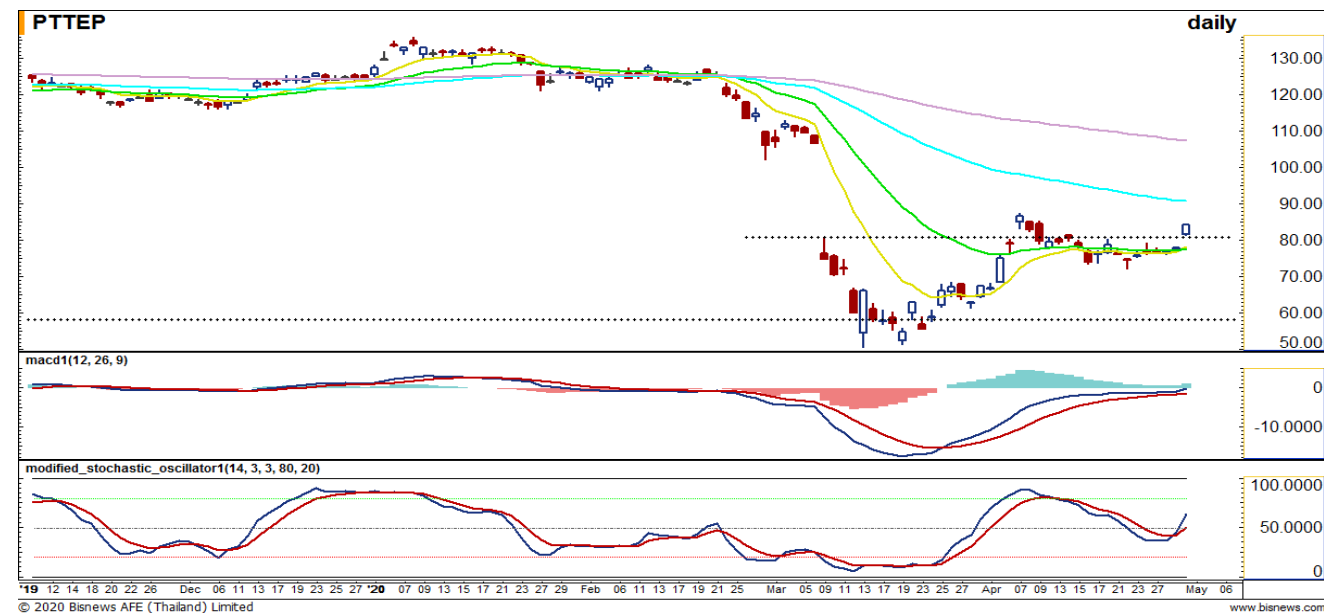
แนวรับ	1270 / 1240
แนวต้าน	1315 / 1350

TU	แนวรับ	12.90 / 12.30
	แนวต้าน	14.00 / 14.50



ราคาผ่านแนวต้านแถว 12.90 บาท ก่อนที่จะ
ทดสอบเส้น EMA 25 โดย MACD เดินหน้าเหนือ
เส้น Signal ในแดนขาขึ้นจึงคาดว่าราคาจะขึ้นไป
ได้

PTTEP	แนวรับ	82.50 / 81.00
	แนวต้าน	90.00 / 94.00



ราคาเปิด Gap ผ่านแนวต้านแถว 81.00 บาท โดย
MACD เดินหน้าเหนือเส้น Signal มุ่งสู่แดนขาขึ้น
จึงคาดว่าราคาจะขึ้นไปได้