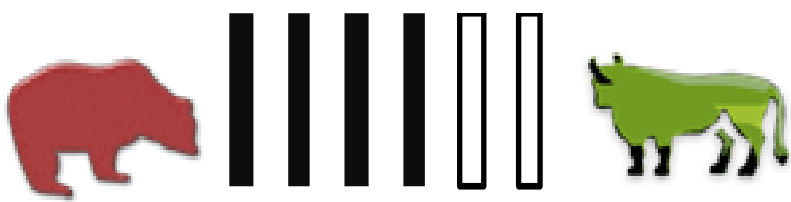




Weekly Consensus View

Sideways



ประเด็นสำคัญที่ต้องติดตาม

- **20 พ.ค. 63**
 - ประชุม กนง. คาดลดดอกเบี้ย 0.25%
- **18 พ.ค. 63**
 - TH : GDP 1Q20 (q-q) (y-y)
 - JP : GDP 1Q20 (q-q) (y-y)
- **19 พ.ค. 63**
 - US : Building permit (Apr)
- **20 พ.ค. 63**
 - UK : CPI (m-m) (y-y) (Apr)
 - EU : CPI (m-m) (y-y) (Apr)
- **21 พ.ค. 63**
 - US : Philadelphia Fed Manufacturing Index (May), Existing Home Sales (Apr)
 - UK : Manufacturing PMI
- **22 พ.ค. 63**
 - UK : Retail Sales (m-m) (y-y) (Apr)

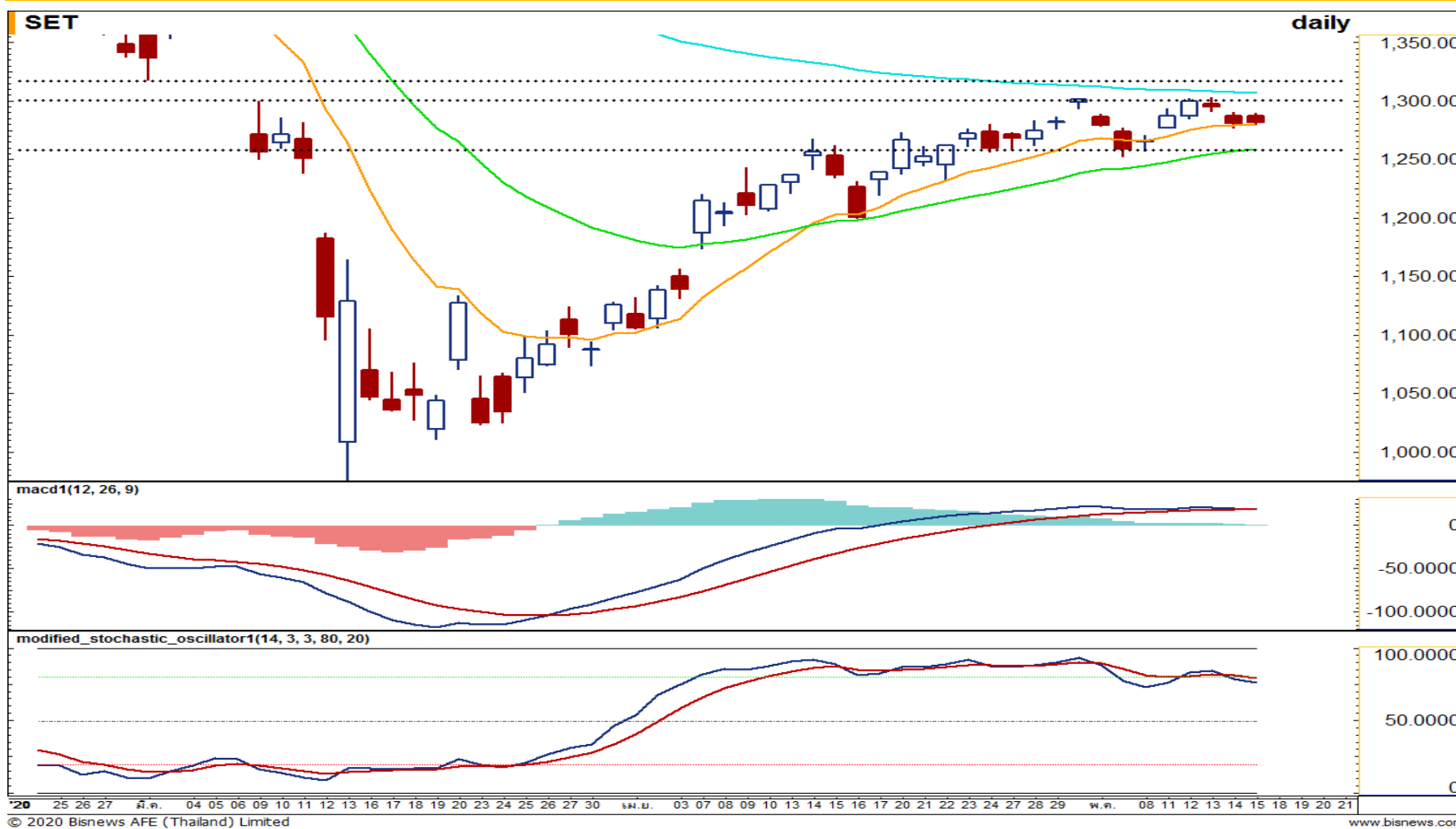
เล่าเรื่องทอง มองเรื่องหุ้น

แนวโน้มตลาดหุ้นไทย: Sideways ติดแนวต้าน **1300 +/-**

- **ปัจจัยภายในช่วยหนุนอ่อนๆ:** แม้คาด GDP ไทย 1Q63 จะออกมาแย่มาก แต่ไม่น่ามีผลต่อตลาดมากนัก เนื่องจากรับรู้ไปมากแล้ว อีกทั้งคาดผลการประชุม กนง. ในช่วงกลางสัปดาห์ จะลดอัตราดอกเบี้ยอีก 0.25% ลงสู่ระดับ 0.50% กอปรกับการคลาย Lockdown เฟส 2 เพิ่มเติมจะช่วยประคอง SETI ไว้ได้
- **การค้าสหรัฐฯ-จีน ยังน่ากังวล:** แม้จีนจะแสดงท่าทีเป็นมิตรผ่านการยกเลิกภาษีสินค้ากว่า 79 รายการ และสัญญาจะซื้อสินค้าเพิ่มอีก 77 พันล้านเหรียญสหรัฐ. แต่ล่าสุด ปธน.ทรัมป์ เผยไม่ต้องการเจรจาใดๆ และพร้อมที่จะตัดสัมพันธ์ทางการค้า
- **ระวัง Second Wave ของ COVID-19 ใน ตปท.:** จากการกลับมาพบผู้ติดเชื้ออีกครั้งใน จีน เกาหลีใต้ และ อาร์เจนตินา
- **กลยุทธ์การลงทุน:** Bloomberg คาดการณ์ EPS FY63 ลดลงเหลือ 70.92 บาทต่อหุ้น ทำให้ P/E SETI ตอนนี้อยู่ที่ 18 เท่า การแกว่งตัวขึ้นต่อจึงค่อนข้างมี Upside จำกัด โดยรวมจึงคาด SETI เคลื่อนไหว Sideways ในกรอบ 1250-1310 จุด
- **กลยุทธ์การลงทุน SET50 Futures:** Trading S50M20 ทำกำไรระยะสั้นในกรอบ 825 - 875 จุด

แนวโน้มราคาทองคำ: ขึ้นต่อ มุ่งหน้าสู่ \$1750

- ❖ **อสังหาริมทรัพย์:** หลังตอรับต่อประเด็นการผ่อนคลาย Lockdown ไปในระดับหนึ่ง นักลงทุนคงกลับมาให้ความสนใจกับประเด็นความเสี่ยงต่อการแพร่ระบาดของ COVID-19 รอบที่ 2 กอปรกับมุมมองเชิงลบต่อการฟื้นตัวของเศรษฐกิจสหรัฐฯ จาก Fed หนุนแรงซื้อสินทรัพย์ปลอดภัย และเม็ดเงินให้ไหลเข้าสู่ทองคำมากขึ้น ล่าสุด SPDR ถือทองเพิ่มขึ้นมากกว่า 48 ตัน ในเดือนนี้
- ❖ **กลยุทธ์การลงทุน Gold Futures:** เปิด Long GOM20 ในช่วง \$1,720 - \$1,730, ทำกำไร \$1755, ตัดขาดทุน \$1710

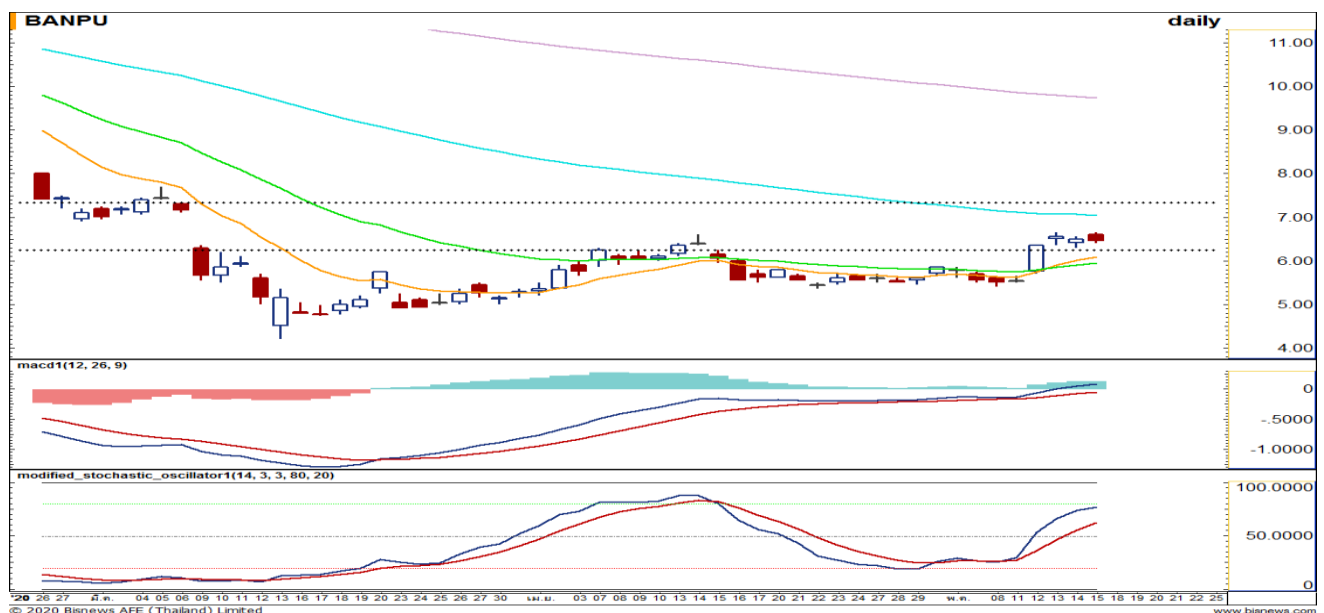


Weekly Technical View

“ยังอยู่ในแนวโน้มขาขึ้น”
ดัชนีขึ้นไปทดสอบแนวต้านแถว 1300 จุด ก่อนที่จะแกว่งตัวออกข้างโดย Modi.Sto ปรับตัวลงมา แต่ MACD ยังอยู่เหนือเส้น Signal ในแดนขาขึ้น จึงคาดว่าดัชนีจะแกว่งตัวออกทางขึ้นต่อไป ในกรอบ 1255 – 1300 จุด

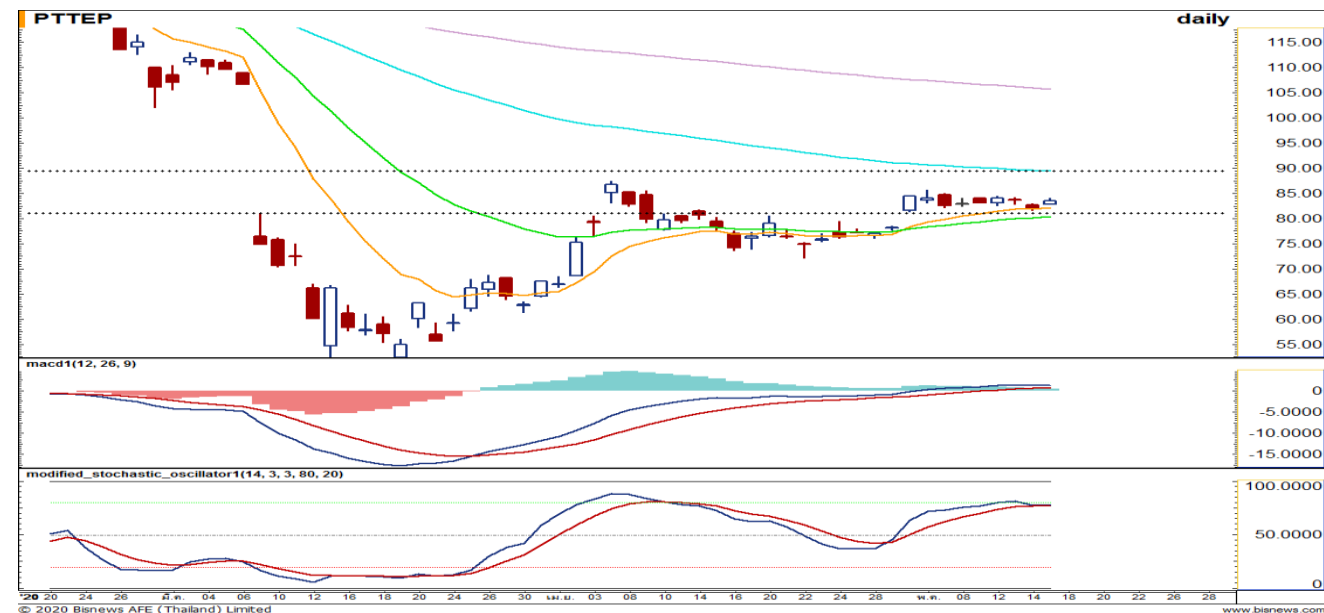
แนวรับ	1255 / 1240
แนวต้าน	1300 / 1315

BANPU	แนวรับ	6.25 / 6.00
	แนวต้าน	7.00 / 7.35



ราคาแกว่งตัวออกข้างหลังจากทดสอบแนวต้านแถว 6.65 บาท โดย MACD เดินหน้าเหนือเส้น Signal ในแดนขาขึ้นเช่นเดียวกับ MACD (Weekly) ส่งสัญญาณซื้อ จึงคาดว่าราคาจะทะลุขึ้นไปได้

PTTEP	แนวรับ	81.50 / 78.50
	แนวต้าน	87.50 / 90.00



ราคาแกว่งตัวออกข้างเหนือเส้น EMA 10 หลังจากผ่านแนวต้านแถว 81.00 บาท ขึ้นมา โดย MACD ลอยตัวเหนือเส้น Signal ในแดนขาขึ้นจึงคาดว่าราคาจะขึ้นไปได้