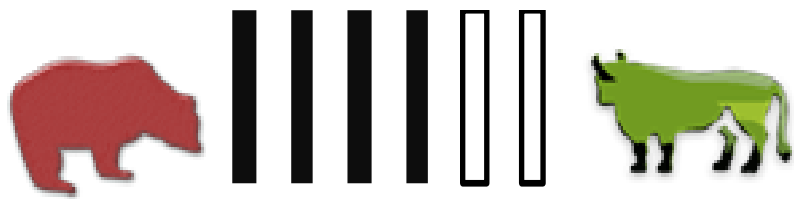




Weekly Consensus View

Sideways Down



ประเด็นสำคัญที่ต้องติดตาม

- **27-31 พ.ค. 63**
 - สภาผู้แทนราษฎรไทย พิจารณาร่างกฎหมาย พ.ร.ก.เงินกู้ 3 ฉบับและมาตรการรับมือไวรัส COVID-19
- **29 พ.ค. 63**
 - ศบค. ประชุมประเมินผลการคลาย Lockdown เฟส 2 และสรุปมาตรการในเฟสที่ 3

ตัวเลขเศรษฐกิจสำคัญ

- **26 พ.ค. 63**
 - US : CB Consumer Confidence (May), New Home Sales (Apr)
- **28 พ.ค. 63**
 - US : GDP 1Q63 (q-q), Core Durable Goods Orders (m-m) (Apr), Pending Home Sale (m-m) (Apr), Initial Jobless Claims
- **29 พ.ค. 63**
 - EU : CPI (y-y) (May)
 - TH : Exports-Imports (y-y) (Apr)

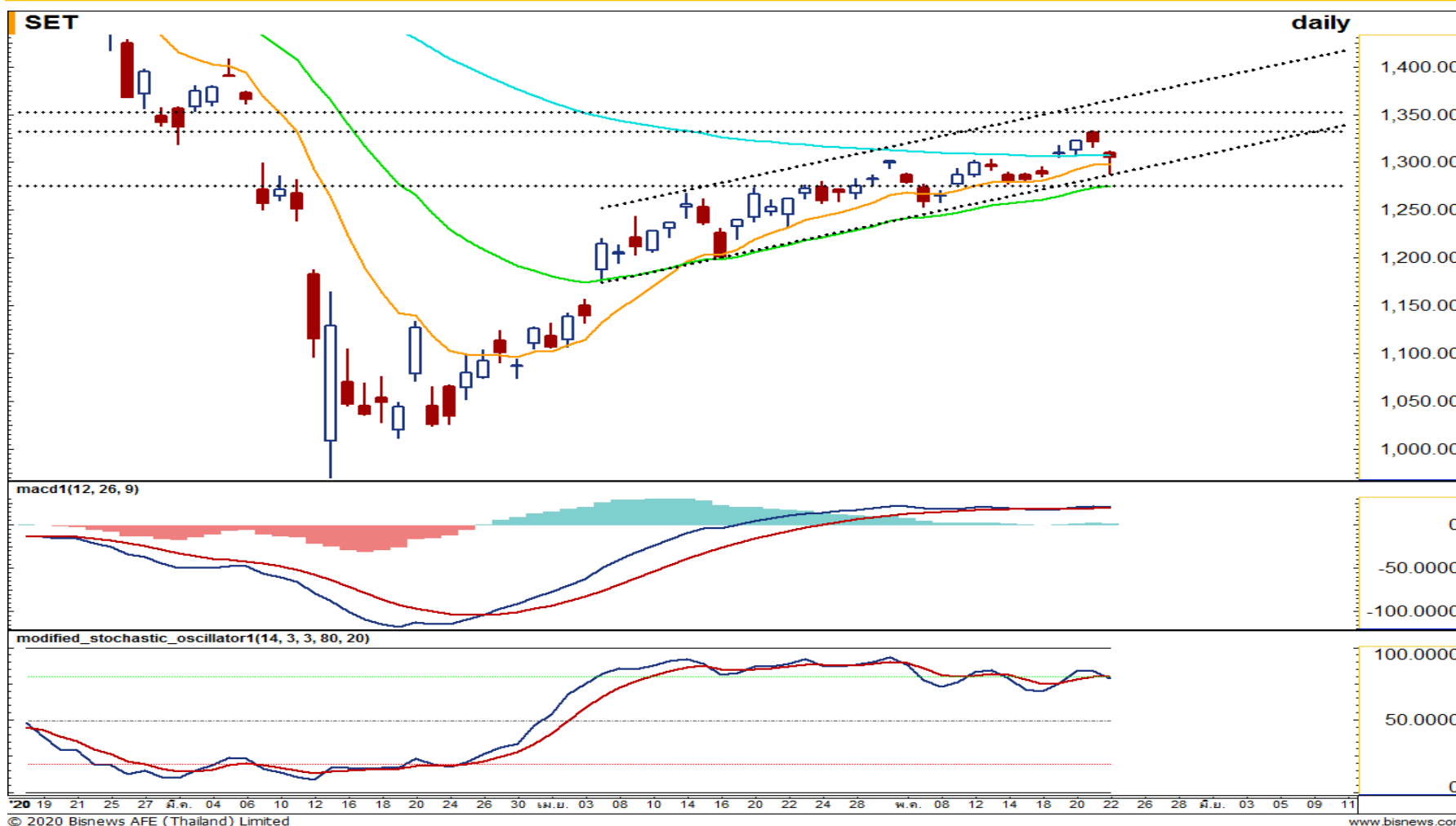
เล่าเรื่องทอง มองเรื่องหุ้น

แนวโน้มตลาดหุ้นไทย: Sideways Down

- **คลาย Lockdown เฟสที่ 3:** ครบกำหนด 14 วันหลังคลาย Lockdown ในเฟสที่ 2 จับตาข้อสรุปของ ศบค. ในการผ่อนปรนมาตรการในเฟสที่ 3 เผื่อระว่างเคสใหม่ที่ไม่สัมผัสใกล้ชิดกับผู้ติดเชื้อรายเดิม หากมีจำนวนเพิ่มอาจส่งผลกระทบต่อการศึกษาคลาย Lockdown ในเฟสถัดไป และกรณีแย่มากที่สุดคือเกิดการระบาดระลอกที่ 2 ทำให้ต้องเริ่ม Lockdown รอบใหม่
- **ความสัมพันธ์สหรัฐฯ-จีน มีแนวโน้มแย่ลง:** สหรัฐฯ เตรียมออกกฎหมายกำกับบริษัทจีนที่จดทะเบียนในตลาดหุ้นสหรัฐฯ ส่วนจีนเตรียมออกกฎหมายความมั่นคงใหม่ควบคุมฮ่องกง-มาเก๊า ซึ่งสหรัฐฯ อาจนำมาเป็นประเด็นในการล้มเลิกข้อตกลงการค้าเฟสที่ 1 หรือออกกฎหมายตอบโต้จีนเพิ่มเติม อันจะสร้างแรงกดดันรอบใหม่ให้กับ Sentiment การลงทุนโดยรวม
- **กลยุทธ์การลงทุน:** SETI จะผันผวนอิงทางลงในกรอบ 1270-1320 จุด Upside เริ่มจำกัดด้วย PE ที่สูงมากกว่า 19 เท่า แนะนำทยอยขายทำกำไรในช่วงติดตัวเป็นหลัก
- **กลยุทธ์การลงทุน SET50 Futures:** Trading S50M20 ทำกำไรระยะสั้นในกรอบ 835 - 885 จุด

แนวโน้มราคาทองคำ: Sideways ไม่หลุดแนวรับ \$1700

- ❖ **พักตัวในกรอบ:** นักลงทุนเริ่มกลับมาถือเงินสดมากขึ้น และเฝ้าติดตามสถานการณ์ความไม่แน่นอนทางด้านความสัมพันธ์ระหว่างสหรัฐฯ-จีน ที่อาจจะนำไปสู่สงครามการค้าอีกครั้ง กอปรกับ SPDR ชะลอการซื้อสะสมทองคำและคงสัดส่วนในพอร์ตราว 1,112.32 ตัน เป็นสัญญาณการพักตัวในระยะสั้นของทองคำ แต่แนวโน้มภาพใหญ่ยังอิงทางขึ้น
- ❖ **กลยุทธ์การลงทุน Gold Futures:** เปิด Long GOM20 ในช่วง \$1,720 - \$1,730, ทำกำไร \$1755, ตัดขาดทุน \$1710



Weekly Technical View

“แกว่งตัวเพื่อขึ้นต่อ”
ดัชนียังยืนเหนือเส้น EMA 10 และอยู่ในกรอบ Sideways Up ถึงแม้ Modi.Sto ส่งสัญญาณขาย แต่ MACD อยู่เหนือเส้น Signal ในแดนขาขึ้น จึงคาดว่าดัชนีจะแกว่งตัวเพื่อขึ้นไปต่อได้

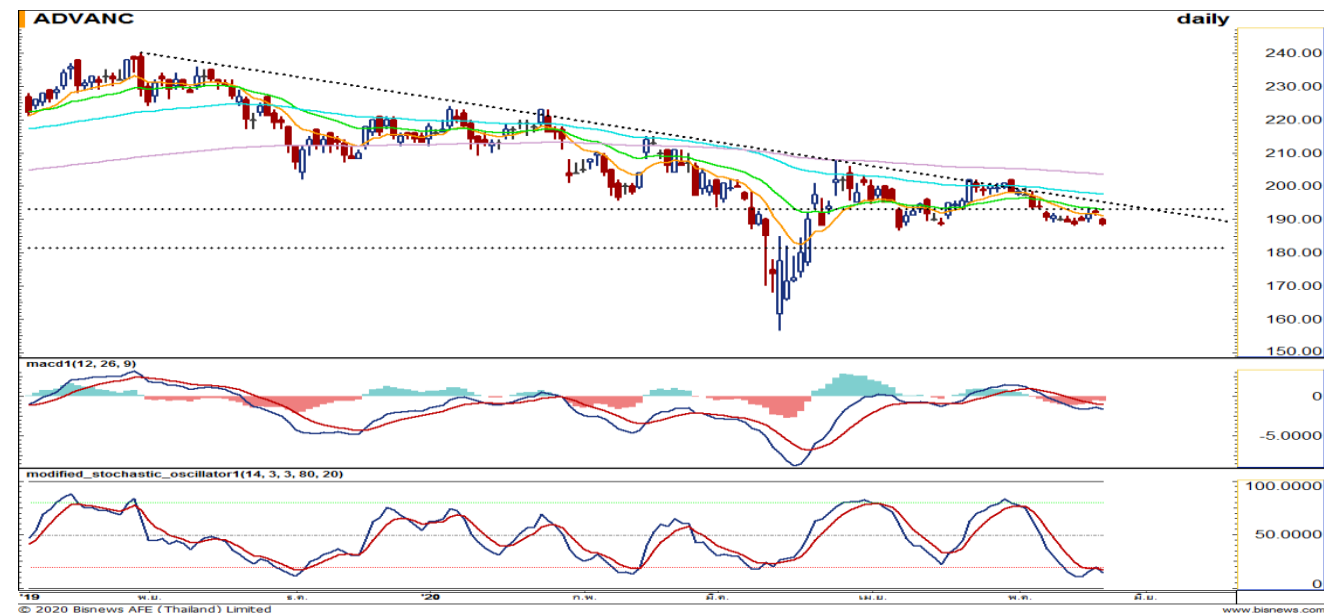
แนวรับ	1285 / 1275
แนวต้าน	1330 / 1350

WHA	แนวรับ	2.88 / 2.72
	แนวต้าน	3.16 / 3.30



ราคาอยู่ในช่วงของการพักตัวหลังจากผ่านรูปแบบ Invert Head & Shoulder ขึ้นมา โดย MACD อยู่เหนือเส้น Signal ในแดนขาขึ้นจึงคาดว่าราคาจะขึ้นไปต่อได้

ADVANC (SHORT)	แนวรับ	190.50 / 193.50
	แนวต้าน	184.50 / 181.50



ราคาอยู่ในแนวโน้มขาลงและอยู่ใต้กลุ่มเส้น EMA ที่เป็นขาลง ประกอบกับ MACD ก็อยู่ในแดนขาลงเช่นกันจึงคาดว่าราคาจะปรับตัวลงมา