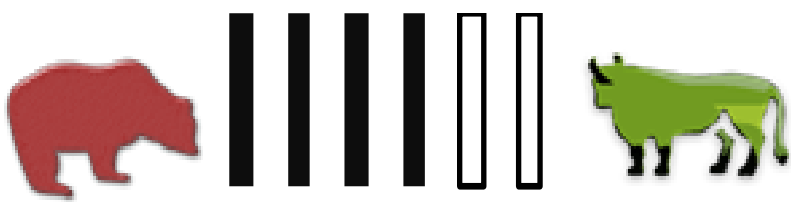




Weekly Consensus View

Sideways Down



ประเด็นสำคัญที่ต้องติดตาม

- **15 มิ.ย. 63**
 - ไทย คลาย Lockdown เฟส 4
- **15 - 16 มิ.ย. 63**
 - เริ่มประชุมธนาคารกลางญี่ปุ่น
- **16 มิ.ย. 63**
 - กพท. หรือเปิดการบินระหว่างประเทศ
- **18 มิ.ย. 63**
 - ประชุมธนาคารกลางอังกฤษ

ตัวเลขเศรษฐกิจสำคัญ

- **15 มิ.ย. 63**
 - CN : Industrial Production (y-y) (May)
- **16 มิ.ย. 63**
 - US : Core Retail Sales and Retail Sales (m-m) (May)
- **17 มิ.ย. 63**
 - EU : CPI (y-y) (May)
 - JP : Trade Balance (May)
- **18 มิ.ย. 63**
 - UK : Retail Sales (m-m) (May)

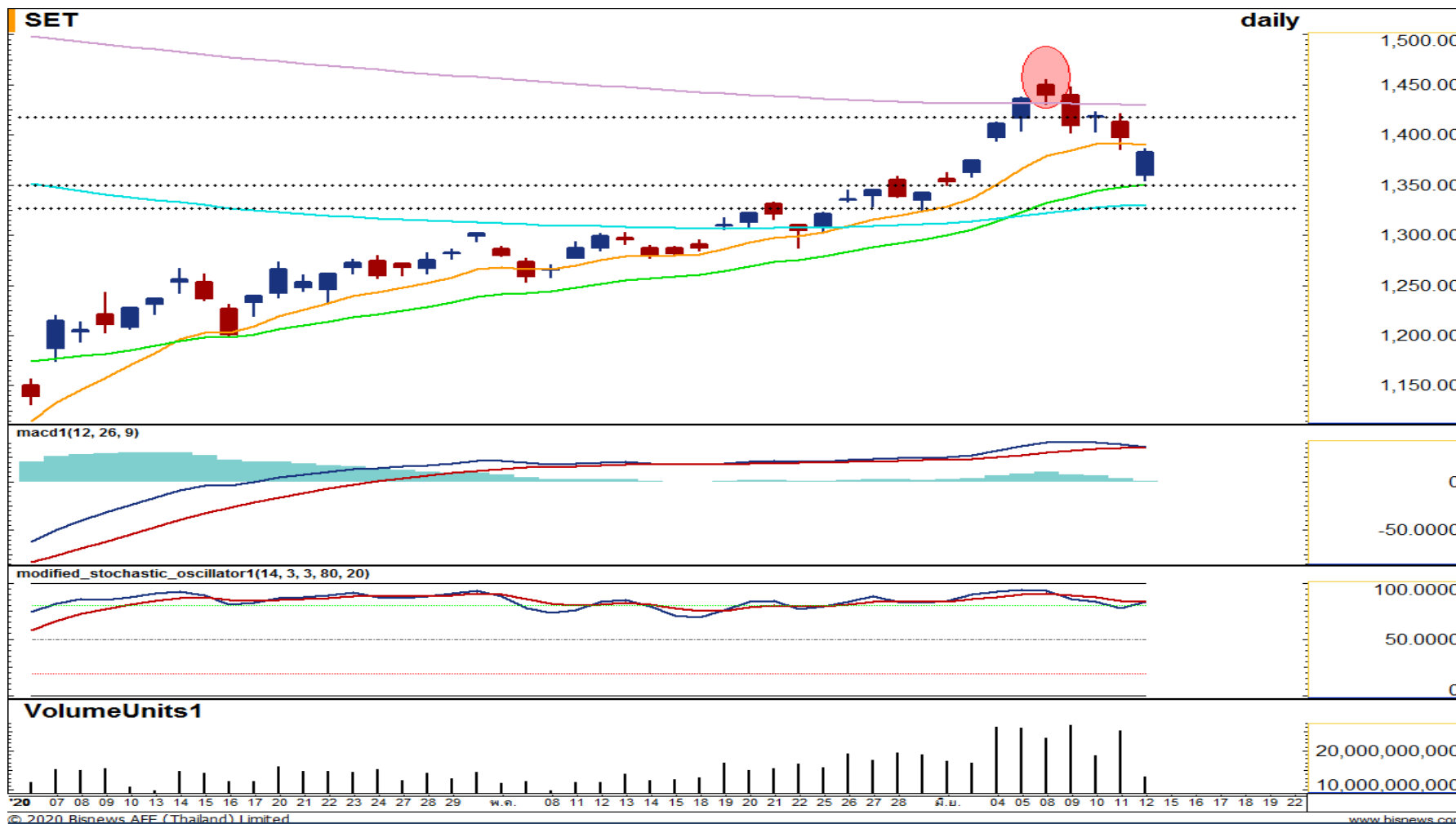
เล่าเรื่องทอง มองเรื่องหุ้น

แนวโน้มตลาดหุ้นไทย: ย่อตัวในกรอบ

- **ปัจจัยเสี่ยงที่ตลาดเคยมองข้าม จะมีน้ำหนักมากขึ้น:** อาทิ 1) ความกังวลการแพร่ระบาดรอบ 2 ในสหรัฐ 2) การหดตัวของเศรษฐกิจโลก ล่าสุด OECD คาดการณ์ GDP โลกในปีนี้อัตราหดตัว 7.6% และ 3) ความตึงเครียดสหรัฐ-จีน
- **สินทรัพย์ปลอดภัย จะเป็นที่น่าสนใจ:** ล่าสุด Dollar Index เริ่มกลับมาแข็งค่า หลังอ่อนตัวต่อเนื่องกว่า 2 สัปดาห์ สอดคล้องกับการปรับตัวลงของผลตอบแทนพันธบัตรรัฐบาลสหรัฐ แบบระยะเวลานานกว่า 5 ปี ขณะที่พันธบัตรระยะสั้นดูไม่เป็นที่ต้องการของตลาดนัก สะท้อนความกังวลของนักลงทุน
- **ปัจจัยภายในช่วยประคอง:** 1) ผ่อนคลาย Lockdown เฟส 4 2) ยกเลิกมาตรการ curfew และ 3) กพท. หรือเปิดการบินระหว่างประเทศ
- **กลยุทธ์การลงทุน:** คาด SETI ผันผวนหนักในกรอบ 1340-1420 จุด แนะนำเก็งกำไรระยะสั้น อาจย่อซื้อที่แนวรับ เพื่อลุ้น Rebound ในช่วงสั้น
- **กลยุทธ์การลงทุน SET50 Futures:** Trading S50M20 เก็งกำไรระยะสั้นในกรอบ 890 – 940 จุด

แนวโน้มราคาทองคำ: QE เป็นแรงหนุน ลุ้นทดสอบ \$1750

- ❖ **Sideways up:** รับอานิสงค์บวกจากการคงอัตราดอกเบี้ยนโยบายและการอัดฉีดเม็ดเงินเข้าสู่ตลาดตราสารหนี้ของ FED กอปรกับสถานการณ์ COVID-19 ที่มีแนวโน้มเกิดการแพร่ระบาดรอบสอง ทำให้นักลงทุนกลับมาลดความเสี่ยงอีกครั้งและเป็นแรงหนุนต่อสินทรัพย์ปลอดภัย โดยทางด้าน SPDR กลับมาเพิ่มสัดส่วนทองคำในพอร์ตของ SPDR ราว 10.45 ตัน
- ❖ **กลยุทธ์การลงทุน Gold Futures:** เปิด Long GOM20 ในช่วง \$1,700 – \$1,720, ทำกำไร \$1,750, ตัดขาดทุน \$1,690

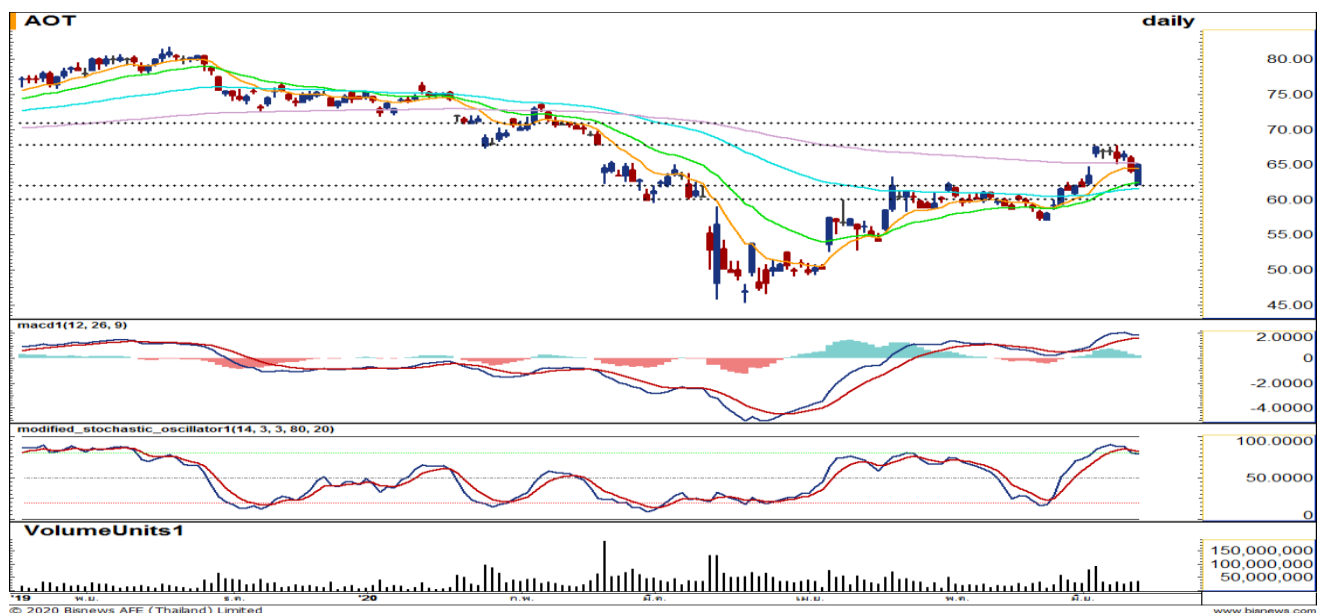


Weekly Technical View

“แกว่งตัวออกข้าง”
ดัชนีหลุดเส้น EMA 10 ลงมา
หลังจากแท่งเทียนก่อนหน้าทำ
รูปแบบเปลี่ยนทิศทางลง แต่
Modi.Sto ส่งสัญญาณซื้อและ
MACD อยู่ในแดนขาขึ้นจึงคาดว่า
จะแกว่งตัวในกรอบ 1350 –
1420 จุด

แนวรับ	1350 / 1327
แนวต้าน	1420 / 1437

AOT	แนวรับ	62.25 / 60.50
	แนวต้าน	67.75 / 71.00



ราคากลับขึ้นมายืนเหนือเส้น EMA 10 ประกอบกับ
MACD อยู่เหนือเส้น Signal ในแดนขาขึ้นและ
Modi.Sto ก็กวัดตัวขึ้นมา จึงคาดว่าราคาจะขึ้นไปต่อ
ได้

CBG	แนวรับ	92.00 / 88.75
	แนวต้าน	99.00 / 103.50



ราคาติดตัวขึ้นมาก่อนที่จะยืนเหนือเส้น EMA 10
และทั้งสองสัญญาณกวัดตัวขึ้นมาในขณะที่กลุ่มเส้น
EMA เรียงตัวกันเป็นขาขึ้น จึงคาดว่าราคาจะขึ้นไป
ได้