

## หุ้นไทยชนะ ปลอดภัย COVID-19 ในประเทศครบ 28 วัน

### แนวโน้มตลาดหุ้นไทย: เคลื่อนตัวอิงทางบวก จากปัจจัยภายใน

- ❖ **COVID-19 ระลอกที่ 2:** แม้ว่าเกิดเคสการระบาดอีกครั้งที่กรุงปักกิ่งประเทศจีน และในหลายประเทศหลังผ่อนคลายมาตรการ Lockdown เช่น ญี่ปุ่น เกาหลีใต้ สิงคโปร์ ต่างพบตัวเลขผู้ติดเชื้อสูงขึ้น อาจรุนแรงกว่าระลอกแรก แต่สถานการณ์ COVID-19 ในประเทศไทยนั้นสามารถควบคุมได้ และต้องรอลุ้นวันที่ 22 มิ.ย. หากไม่มีผู้ติดเชื้อกันเองภายในประเทศ ไทยจะสามารถวางใจได้ระดับหนึ่งท่ามกลางการมีมาตรการเฝ้าระวังอย่างใกล้ชิด
- ❖ **กนง. ประชุมพิจารณาอัตราดอกเบี้ยนโยบาย:** จับตาการพิจารณาดอกเบี้ยนโยบายของ กนง. ในวันที่ 24 มิ.ย. ทางฝ่ายคาด กนง. จะ "คงอัตราดอกเบี้ยไว้ตามเดิม" เพื่อรอดูตัวเลขเศรษฐกิจในไตรมาสที่ 2 ของปี หลังปรับลดอัตราดอกเบี้ยนโยบายลง 0.25% ในการประชุมครั้งก่อนหน้าเพื่อรับมือการระบาดของไวรัส COVID-19
- ❖ **Window Dressing ช่วยหนุนตลาด:** จากการเก็บสถิติย้อนหลัง 10 ปี นับตั้งแต่ 2553-2562 พบว่าในช่วง 5 วันทำการสุดท้ายของตลาดก่อนปิดไตรมาสที่ 2 ดัชนี SETI ปรับตัวเพิ่มขึ้น 7 ใน 10 ปี เฉลี่ยประมาณ 1.52% ดังนั้นในปีนี้มีความเป็นไปได้ว่าจะมีการทำราคาปิดบัญชีอีกครั้ง แต่อาจปรับขึ้นได้ไม่มากเนื่องจาก SETI ดีดตัวขึ้นจากสิ้นไตรมาสที่ 1 มาแล้วมากกว่า 20%

### SET Strategy

- ❖ คาด SETI ผันผวนอิงทางขึ้นในกรอบ 1340-1400 จุด โดยหาก SETI ยืนเหนือ 1340 จุดได้ ยังมีความน่าสนใจในการเก็งกำไร อิงธีม Domestic Play หุ้นไทยปลอดภัย COVID-19 ครบ 28 วัน เป็นสัญญาณดีต่อ Sentiment การลงทุน

### SET50 Futures Strategy

- ❖ เปิดสถานะ Long S50U20 ในช่วง 890 - 900 จุด โดยมีเป้าหมายทำกำไรที่ 940 จุด, ตัดขาดทุนเมื่อดัชนีเคลื่อนตัวลงหลุด 880 จุด

### STRATEGIST PICKS



#### ➤ BEM

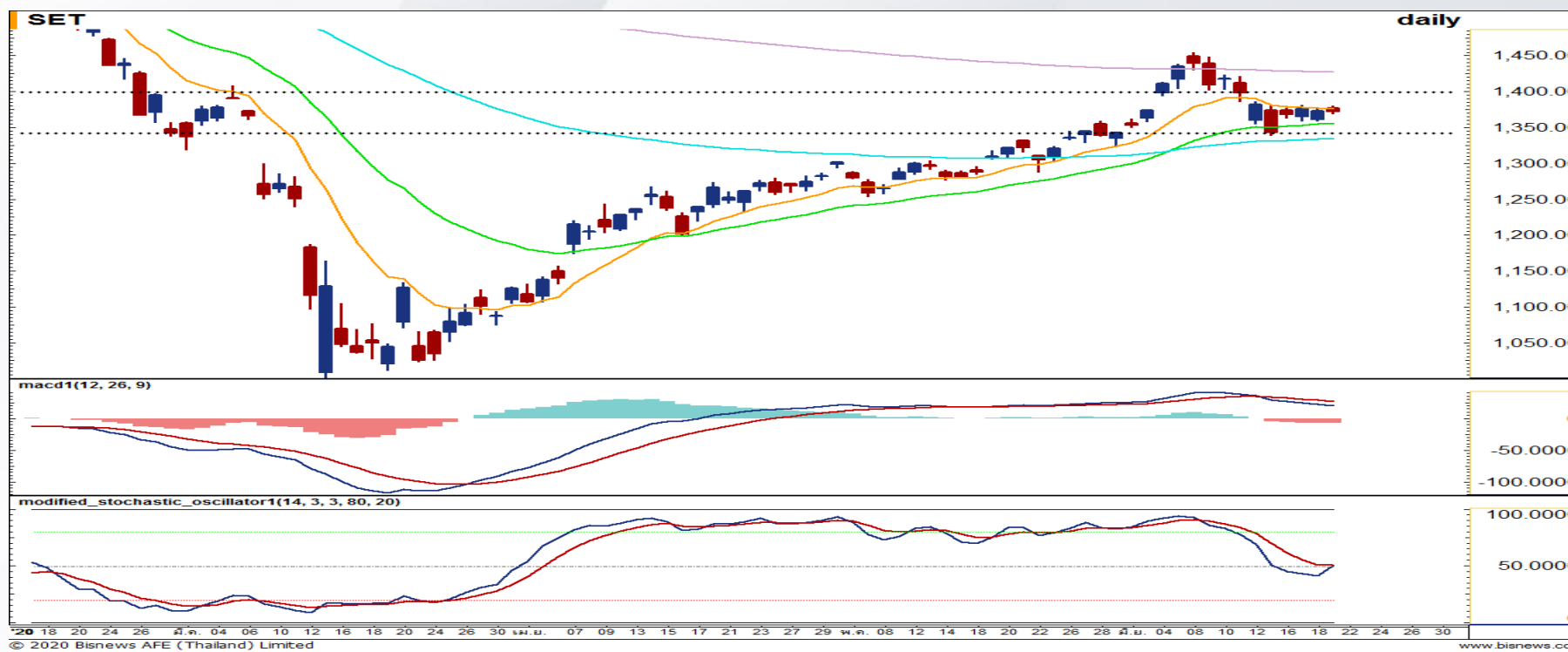
- การเดินทางของผู้คนกลับมาปกติมากขึ้น ทั้งทางด่วนและรถไฟฟ้าหากปลอดภัย COVID-19 ครบ 28 วัน



#### ➤ BGRIM

- หุ้นรับประโยชน์เงินบาทแข็งค่า
- ได้ใบอนุญาตจัดหาและค้าส่ง LNG ทำให้ต้นทุนจำหน่ายไฟฟ้าถูกลง

**SET INDEX CHART**



“แกว่งตัวออกข้าง”  
 ดัชนีแกว่งตัวออกข้างเหนือเส้น EMA 25 หลังจากทดสอบเส้น EMA 200 โดย Modi.Sto ส่งสัญญาณซื้อแต่ MACD ยังอ่อนตัวต่ำกว่าเส้น Signal อีกทั้งดัชนียังอยู่ใต้เส้น EMA 10 จึงคาดว่าดัชนีจะปรับตัวลงมาก่อนที่จะแกว่งตัวในกรอบ 1340 – 1400 จุด

**STOCK**

**SNIPER**

**MEGA**

**RUN TREND**

แนวรับ 34.25 / 32.00

แนวต้าน 41.00 / 45.25

ราคาผ่านแนวต้านของ Sideways กรอบล่างขึ้นมา ในลักษณะ V Shape โดย MACD เข้าสู่แดนขาขึ้น และ Modi.Sto ยังมีทิศทางที่ดีในการผลักดันราคาขึ้น จึงเป็นโอกาสในการซื้อ เพื่อไปทำกำไรที่แนวต้านของกรอบได้



**TRADING**

แนวรับ 36.25 / 34.25

แนวต้าน 39.25 / 41.00

ราคาผ่านแนวต้านขึ้นมาก่อนที่จะแกว่งตัวออกข้างเหนือกลุ่มเส้น EMA ที่เรียงตัวกันเป็นขาขึ้นและแนวรับ จึงเป็นโอกาสในการเก็งกำไรแถวแนวรับเพื่อรอการดีดตัวขึ้นอีกครั้ง





“เข้าโหมด Risk-off ลุ้นทองกลับไป \$1,750”

GOLD SPOT CHART



TFEX Strategy  
Series: GOU20

- ❖ รอเปิดสถานะ Long GOU20 ในช่วงราคา \$1,705 - \$1,725
- ❖ Take Profit ที่ \$1,750
- ❖ Stop Loss เมื่อราคาลงต่ำกว่า \$1,695

Key Factor

ลุ้นกลับมา **Sideways up**: ราคาทองคำยังคงรับอานิสงค์บวกจากความกังวลต่อสถานการณ์การแพร่ระบาดของ COVID-19 ทั่วโลกที่มีความเสี่ยงในการเกิด Second Wave จากการทยอยผ่อนคลายมาตรการ Lockdown ในหลายประเทศ กอปรกับแนวโน้มการคงดอกเบี้ยอยู่ในระดับต่ำและเพิ่มการเข้าซื้อพันธบัตรต่อเนื่องของธนาคารกลางสหรัฐ ทำให้นักลงทุนกลับมาอยู่ในโหมด Risk-off และเคลื่อนย้ายเงินลงทุนบางส่วนมาพักในสินทรัพย์ปลอดภัย อย่างไรก็ตามดีทองคำจะถูกจำกัด Upside จากคาดการณ์ตัวเลขเศรษฐกิจสหรัฐในทางฟื้นตัว หนุน Dollar Index แข็งค่าขึ้นได้ต่อ

Gold Indicators

Weekly Performance



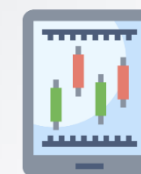
SPDR Gold Holdings

1,136.22 tons (+1.17)



Dollar Index

97.42 (+0.10%)



S&P500 Index

3,115.34 (+2.43)

\*ราคาปิด ณ วันที่ 18/6/2020