

## การเมืองสหรัฐไม่ง่าย แต่เป็นบวกกับ EM

### แนวโน้มตลาดหุ้นไทย: เคลื่อนไหวออกข้างอิงทางขึ้น

- ❖ **เลือกตั้งประธานาธิบดีสหรัฐอาจจบที่ศาล:** การเลือกตั้งประธานาธิบดีสหรัฐวันที่ 3 พ.ย. ที่ผ่านมาผลคะแนนระหว่าง "นายโจ ไบเดน" กับ "ปธน.โดนัลด์ ทรัมป์" ยังคงต้องติดตามอย่างใกล้ชิด แม้ว่าผลการนับคะแนนล่าสุดไบเดนจะนำทรัมป์ที่ 253-213 โดยขาดอีกเพียง 17 ที่นั่ง ไบเดนจะได้รับชัยชนะและเป็นประธานาธิบดีคนที่ 46 โดยต้องติดตามรัฐ Swing State ที่จะชี้ขาดการเลือกตั้งได้แก่ 1) แอริโซนา 2) จอร์เจีย และ 3) เพนซิลเวเนีย ที่คะแนนทั้งคู่เริ่มสูสีหลังนับคะแนนทางไปรษณีย์ทำให้ไบเดนพลิกกลับมา นำด้านทรัมป์ประกาศไม่ยอมรับผลคะแนนทางไปรษณีย์และจะฟ้องร้องต่อศาลให้คะแนนเป็นโมฆะในรัฐที่ไบเดนได้คะแนนนำ ส่งผลให้ผลการเลือกตั้งล่าช้าออกไปหากต้องผ่านกระบวนการศาล คาดทำให้ Fund Flow ไหลมาพักตลาดฝั่งเอเชียมากขึ้น
- ❖ **การเมืองภายในยังไร้ทางออก:** ปัจจัยการเมืองยังคงเป็นปัจจัยรบกวนตลาด ล่าสุดแนวโน้มการตั้งคณะกรรมการสมานฉันท์สื่อแวไม่สำเร็จหลังหลายฝ่ายประกาศไม่ร่วมสังฆกรรม ส่วนการแก้ไขรัฐธรรมนูญ สัปดาห์หน้าร่างแก้ไขจะถูกบรรจุเข้าที่ประชุมก่อนพิจารณาในวันที่ 17 พ.ย. คาดว่ารัฐสภาจะเห็นชอบกับร่างแก้ไข ส่วนการประชุมของกลุ่มคณะราษฎร 8 พ.ย. ที่อนุสาวรีย์ประชาธิปไตย ทางฝ่ายเชื่อว่าจะไม่มีความรุนแรง
- ❖ **COVID-19 วิกฤตอย่างต่อเนื่อง:** การกลับมาแพร่ระบาดของไวรัส COVID-19 ทั่วโลกยังวิกฤตหนักด้วยจำนวนผู้ติดเชื้อรายวันสูงถึง 600,000 ราย และคาดว่าสุดสัปดาห์ผู้ติดเชื้อรวมจะทะลุ 50 ล้านราย หลายประเทศในยุโรปต้องประกาศใช้มาตรการ Lockdown และล่าสุดอิตาลีต้องประกาศเคอร์ฟิวอีกครั้ง คาดส่งผลกระทบต่อเศรษฐกิจโลกไตรมาสที่ 4 อาจขยายตัวน้อยกว่าคาด



### SET Strategy

- ❖ คาด SETI ปรับตัวออกข้างอิงทางขึ้นในกรอบระหว่าง 1215-1275 จุด เน้นลงทุนในกลุ่มหุ้นที่คาดว่าจะได้ประโยชน์จากชัยชนะของไบเดน ได้แก่ 1) กลุ่มพลังงานสะอาด 2) ปีโตรเคมี และหุ้นที่ได้ประโยชน์จากค่าเงินบาทกลับมาแข็งค่า



### SET50 Futures Strategy

- ❖ เปิดสถานะ Long S50Z20 ในช่วงราคา 780 – 790 จุด โดยตั้งเป้าทำกำไรบริเวณ 815 จุด พร้อมตั้งจุดตัดขาดทุนเมื่อราคาลงต่ำกว่า 770 จุด

### STRATEGIST

### PICKS



#### ➤ CPF

- คาดผลประกอบการไตรมาสที่ 3 ทบสถิติจากราคาเนื้อหมูในระดับสูง
- กขค. อนุมัติการควบรวม CP และ Tesco Lotus ทำให้ Overhang ที่กดดันอยู่หายไป



#### ➤ CRC

- ได้ประโยชน์จากมาตรการ "ช้อปดีมีคืน" และ 11.11 จากการทำหน้าที่ผู้นำธุรกิจค้าปลีกครบวงจร
- เริ่มมีแรงซื้อผ่าน NVDR กลับเข้ามากว่า 111 ล้านบาท

SET INDEX CHART



“แกว่งตัวทางขึ้น”

ดัชนีผ่านแนวต้านขึ้นมาในขณะที่ MACD เดินหน้าเหนือเส้น Signal และใกล้เกิด Golden Cross ของเส้น EMA 10 และ 25 ซึ่งบ่งบอกเป็นเชิงบวกในระยะสั้น จึงคาดว่า ดัชนีจะแกว่งตัวทางขึ้นไปได้

SCB

RUN TREND

แนวรับ 67.00 / 63.00

แนวต้าน 77.00 / 82.00

ราคาผ่านเส้น Downtrend ขึ้นมาก่อนที่จะทดสอบเส้น EMA 25 ในขณะที่ MACD วกตัวขึ้นมาและเดินเหนือเส้น Signal จึงเป็นจังหวะในการซื้อถือเพื่อรอการทะลุขึ้นไปตีแนวต้านของกรอบ Sideways ได้



TRADING

แนวรับ 67.00 / 63.00

แนวต้าน 75.00 / 77.00

ราคาผ่านเส้น EMA 75 ขึ้นมาโดย MACD กำลังเข้าสู่แดนขาขึ้นและกลุ่มเส้น EMA เกิด Golden Cross จึงเป็นจังหวะในการซื้อเก็งกำไร

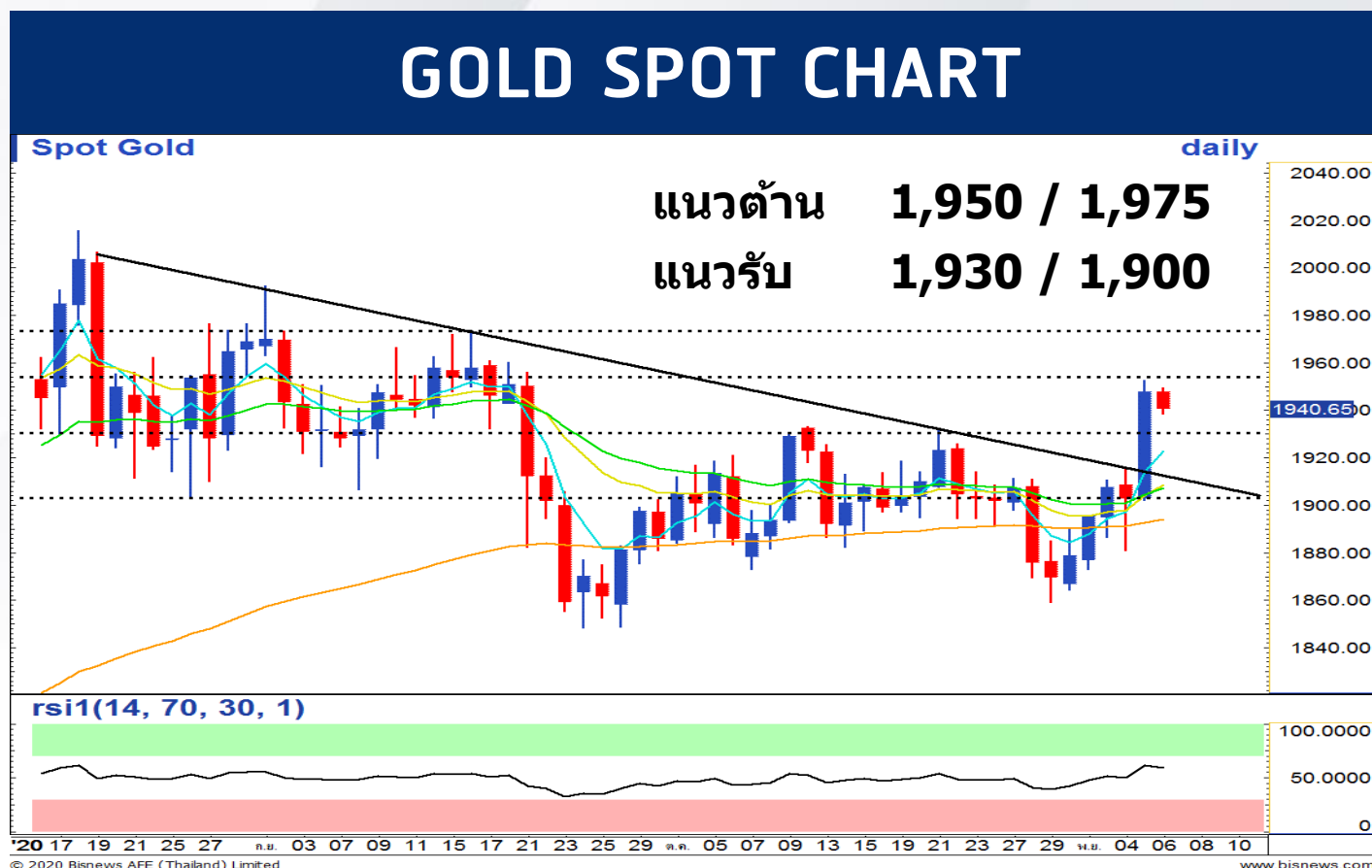


STOCK

SNIPER



“แกว่งตัวออกข้างเพื่อสร้างฐาน คงแนวโน้มทางบวกได้ต่อ”



**TFEX Strategy**  
Series: GOZ20

- ❖ รอเปิดสถานะ Long GOZ20 ในช่วงราคา \$1,915 - \$1,930
- ❖ Take Profit ที่ \$1,950
- ❖ Stop Loss เมื่อราคาปรับตัวลงต่ำกว่า \$1,900

**Outlook**

**Sideways Up:** ราคาทองคำ Spot กลับมามีแนวโน้มทางบวกอีกครั้ง หลังจากได้รับแรงหนุนจากการที่ธนาคารกลางสหรัฐฯมีมติคงอัตราดอกเบี้ยนโยบายที่ระดับ 0-0.25% อีกทั้งเดินหน้าซื้อพันธบัตรรัฐบาลตามมาตรการผ่อนคลายเชิงปริมาณ (QE) อย่างน้อยที่ระดับ 1.2 แสนล้านดอลลาร์สหรัฐฯต่อเดือน เช่นเดียวกับกับทางธนาคารกลางอังกฤษที่มีการขยายโครงการซื้อสินทรัพย์อีก 1.5 แสนล้านปอนด์ สู่ระดับ 8.95 แสนล้านปอนด์ เพื่อรับมือกับผลกระทบจากการกลับมาดำเนินมาตรการ Lockdown ทั่วประเทศเป็นครั้งที่สอง อย่างไรก็ตามก็ดียังไม่มีสัญญาณซื้อจากทางด้าน SPDR Gold Trust เข้ามาเป็นแรงหนุน โดยล่าสุดคงสัดส่วนทองคำในพอร์ตที่ระดับ 1,252.42 ตัน อีกทั้งตัวเลขเศรษฐกิจสหรัฐฯที่จะประกาศในสัปดาห์นี้คาดไม่นับสำคัญใดๆที่จะเป็นแรงหนุนต่อทองคำ จึงคาดว่าราคาทองคำจะเริ่มแกว่งตัวออกข้างเพื่อสร้างฐาน โดยคงแนวโน้มทางบวกได้ต่อ

**Gold Indicators**

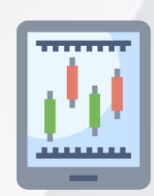
Weekly Performance



**SPDR Gold Holdings**  
1,252.42 tons (-5.25)



**Dollar Index**  
92.53 (-1.61%)



**S&P500 Index**  
3,510.45 (+7.35%)

\*ราคาปิด ณ วันที่ 5/11/2563