



ติดตามเชื้อ COVID-19 สายพันธุ์อินเดียนอกสถานกักกัน

- ❖ **ติดตามจำนวนผู้ติดเชื้อรายวันใกล้ขีด:** ศบค.เผยพบผู้ติดเชื้อ COVID-19 สายพันธุ์อินเดีย 15 ราย ในแคมป์คนงานเขตหลักสี่ โดยครั้งนี้ถือเป็นการยืนยันการพบนอกสถานกักกันของรัฐเป็นครั้งแรก ทางฝ่ายแนะนำให้ติดตามสถานการณ์ใกล้ขีด เนื่องจากเชื้อ COVID-19 ของอินเดียมีความรุนแรงและแพร่ระบาดได้อย่างรวดเร็ว
- ❖ **ระวัง!! การเคลื่อนไหวของราคาสินค้าโภคภัณฑ์:** ล่าสุดราคาสินค้าโภคภัณฑ์ทั่วโลก ส่วนมากหยุดทำสถิติสูงสุดใหม่ตั้งแต่ต้นเดือน พ.ค. 64 ที่ผ่านมา โดยเฉพาะในกลุ่มสินค้าโลหะแทบทุกชนิดที่ราคาเริ่มส่งสัญญาณแกว่งตัวออกข้างอิงทางลงมาราว 1 - 2 สัปดาห์ ขณะที่ราคาสินค้าเกษตรอย่างน้ำตาลและกากถั่วเหลือง ก็ไม่ได้ทำจุดสูงสุดใหม่มาตั้งแต่ต้นเดือน มี.ค. 64 ด้านราคาน้ำมันดิบโลกแม้เริ่มเห็นการปรับตัวลงมาบ้างแต่ก็สามารถทรงตัวอยู่ได้ในระดับสูง อย่างไรก็ตามน้ำมันดิบอาจเพิ่มขึ้นหลังการเจรจาข้อตกลงนิวเคลียร์ระหว่างสหรัฐและอิหร่านคืบหน้า รวมถึงการประชุม OPEC+ วันที่ 1 มิ.ย.นี้ ดังนั้น ในช่วงสั้นทางฝ่ายจึงแนะนำให้เพิ่มความระมัดระวังการเข้าเก็งกำไรในหุ้นที่มีรายได้จากขายสินค้าโภคภัณฑ์เป็นหลัก โดยเฉพาะกลุ่มเหล็กซึ่งราคาสินค้าได้ปรับตัวสูงขึ้นอย่างต่อเนื่องในช่วงที่ผ่านมาตามหลักอุปสงค์และอุปทานของโลก
- ❖ **MSCI ปรับดัชนีรอบ พ.ค. 64:** โดยมีผล ณ ราคาปิด 27 พ.ค.นี้ และมีรายชื่อหุ้นเข้า-ออกดังนี้
MSCI Global Standard Index: หุ้นเข้า: CBG, SCGP หุ้นออก: DTAC, KBANK-F
MSCI Small Cap Index: หุ้นเข้า: ACE, PSL, RCL, SCCC, SINGER, SYNEX, TTA, TOA หุ้นออก: ไม่มี



SET Strategy

- ❖ คาด SET Index สัปดาห์หน้าแกว่งตัวออกข้างในกรอบระหว่าง 1530-1590 จุด ขาดปัจจัยหนุนใหม่ แต่เริ่มเห็นปัจจัยเชิงลบหลังพบผู้ติดเชื้อ COVID-19 สายพันธุ์อินเดียในประเทศ กลยุทธ์การลงทุนเลือกหุ้นที่มีปัจจัยบวกเฉพาะตัวและสะสมหุ้นพื้นฐานดีในช่วงย่อตัวลง



SET50 Futures Strategy

- ❖ Trading ในลักษณะลงซื้อขึ้นขายในกรอบ 920-955 จุด

STRATEGIST

PICKS



➤ IRPC

- คาดเป็นหนึ่งในหุ้นที่ถูกปรับเข้าดัชนี SET50 ในรอบ 2H64
- คาดว่าผลประกอบการ 2Q64 โตต่อเนื่องจาก 1Q64 เนื่องจากส่วนต่างของธุรกิจโรงกลั่นและปิโตรเคมีที่ปรับตัวดีขึ้น



➤ SCGP

- จะปรับเข้า MSCI Global Standard 27 พ.ค. นี้ และตลาดคาดว่า SCGP อาจได้เข้าคำนวณใน FTSE SET มีผล 18 มิ.ย.
- ทางฝ่ายยังมองว่าธุรกิจ Packaging ยังได้ประโยชน์จาก COVID-19 ในปัจจุบัน

SET INDEX CHART



“แกว่งตัวทางลง”

ดัชนียังไม่ผ่านเส้น EMA 10 หลังจากติดตัวขึ้นมาจากแนวรับ ประกอบกับ MACD อ่อนตัวต่ำกว่าเส้น Signal ในแดนขาลง จึงคาดว่าดัชนีจะแกว่งตัวทางลงในกรอบ 1530 – 1570 จุด

STEC

RUN TREND

แนวรับ 14.20/ 13.70

แนวต้าน 17.00/ 18.00

ราคาผ่านเส้น EMA 75 ขึ้นมาด้วยปริมาณซื้อขายที่หนาแน่น ประกอบกับ MACD เดินหน้าเหนือเส้น Signal ในแดนขาขึ้นและ Modi.Sto ไกลส่งสัญญาณซื้อจึงคาดว่าราคาจะปรับตัวขึ้นตามกรอบ Sideways up

TRADING

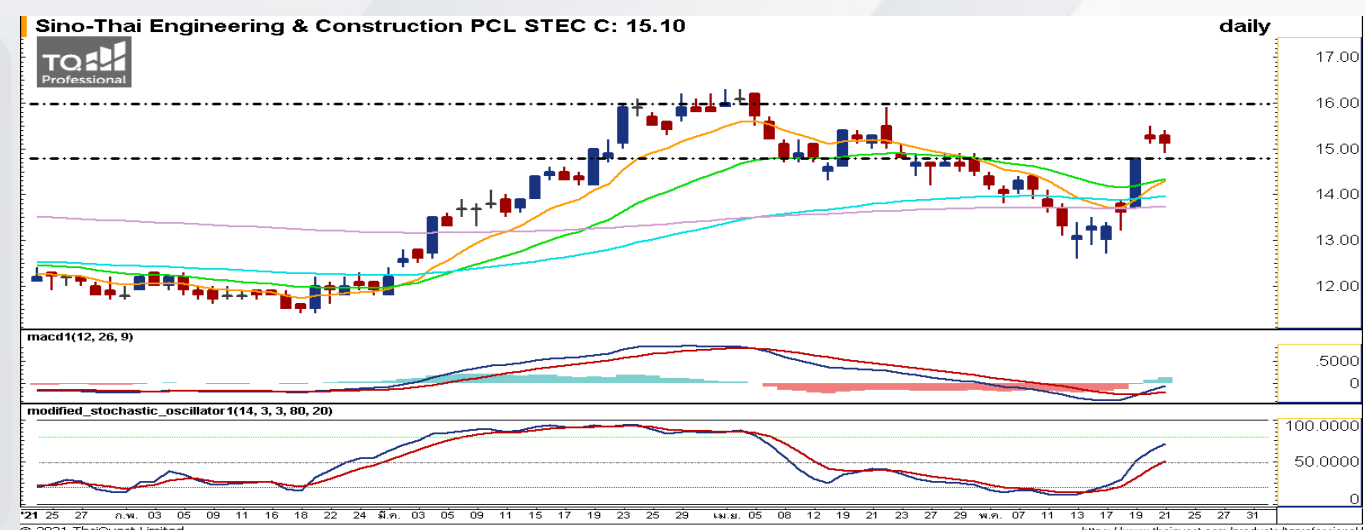
แนวรับ 14.80/ 14.20

แนวต้าน 16.00/ 17.00

ราคาเปิด Gap ผ่านแนวต้านขึ้นมาก่อนที่จะถอยลงมาแถวแนวรับในขณะที่ MACD ส่งสัญญาณซื้อ อีกทั้งกลุ่มเส้น EMA เรียงตัวกันเป็นขาขึ้น จึงเป็นจังหวะซื้อเก็งกำไร เพื่อรอการปรับตัวขึ้นอย่างต่อเนื่อง

STOCK

SNIPER



"ยัง...ยังขึ้นต่อ"

GOLD SPOT CHART



TFEX Strategy
Series: GOM21

- ❖ เปิดสถานะ Long GOM21 บริเวณ \$1,860-\$1,870
- ❖ Take Profit ที่ \$1,895-\$1,905
- ❖ Stop Loss เมื่อราคาปรับตัวลงต่ำกว่า \$1,855

Outlook

ยัง...ยังขึ้นต่อ: ราคาปรับขึ้นสลับพักตัวระหว่างทางแต่ยังรักษาภาพขาขึ้นได้ โดยราคาปิดไม่ทำจุดต่ำสุดใหม่ และยังคงเลี้ยงตัวอยู่เหนือเส้นค่าเฉลี่ยที่เรียงตัวเป็นทรงขาขึ้น นอกจากนี้ RSI ยังคงเลี้ยงตัวในระดับสูงและมีแนวโน้มปรับตัวขึ้นต่อ แนวต้านถัดไปสำหรับราคาทองคำคือ 1900 และ 1920 ตามลำดับ

ปัจจัยที่ต้องติดตามต่อ: ราคาทองได้รับแรงหนุนจากความผันผวนของสินทรัพย์ดิจิทัล ทำให้แรงซื้อบางส่วนไหลเข้ามาในตลาดทอง ขณะที่ Break-even Inflation ยังคงตัวในทางขึ้น และการคาดการณ์อัตราเงินเฟ้อสหรัฐฯจากทาง OECD ยังให้ไว้ที่ 2.8% จึงยังมองเป็นปัจจัยส่งเสริมต่อราคาทองคำอยู่ แนะนำให้ติดตามตัวเลข GDP และ Core PCE ของสหรัฐฯ โดยเฉพาะคาดการณ์ Core PCE ครั้งนี้ที่ 2.4% ซึ่งเลยเป้าที่ธนาคารกลางสหรัฐฯหรือเฟดตั้งไว้ที่ 2% จะสร้างความกังวลในประเด็นการขึ้นอัตราดอกเบี้ยและกระตุ้นการเข้าถือเงินสดเพื่อป้องกันความเสี่ยง ทำให้ดอลลาร์มีโอกาสดีดตัวขึ้นมากกดดันราคาทอง แต่เบื้องต้นปัจจัยโดยรวมยังไม่มีการเปลี่ยนแปลงอย่างมีนัยสำคัญ จึงมองราคาทองคำคงรักษาโมเมนตัมทางขึ้นไว้ได้ต่อ

Gold Indicators

Weekly Performance



SPDR Gold Holdings

1,037.09 tons (+12.81)



Dollar Index

89.75 (-1.06%)



S&P500 Index

4,159.12 (+1.13%)

*การเปลี่ยนแปลงของราคาช่วง 13 - 20 พ.ค. 2564