

## "ลงทุนอย่างระมัดระวัง...ยังไม่ฟื้นช็อคอันตราย"



- ❖ **Delta Wave:** การระบาดของไวรัส COVID-19 สายพันธุ์เดลตาทั่วโลกมีความรุนแรงเพิ่มขึ้นตามลำดับ แม้ในหลายประเทศที่เคยคุมการระบาดได้แล้ว อาทิ สหรัฐ อังกฤษ และอิสราเอล จำนวนผู้ติดเชื้อก็กลับมาเร่งตัวขึ้นอีกครั้ง ส่วนฝั่งเอเชียการระบาดยังวิกฤตน่าโดย อินโดนีเซีย อินเดีย ไทย มาเลเซียและเวียดนาม ส่งผลให้ผู้ติดเชื้อทั่วโลกกลับมาสูงเหนือ 500,000 รายต่อวันอีกครั้ง และหากการกระจายวัคซีนล่าช้าหรือไวรัสกลายพันธุ์เพิ่มเติมอาจกลายเป็นการระบาดระลอกที่ 5 ที่จะกดดันเศรษฐกิจโลกครึ่งปีหลังให้เติบโตลดลงได้ ส่วนการระบาดในไทยแม้รัฐบาลจะประกาศใช้มาตรการ Lockdown ขั้นสูงสุด แต่จำนวนผู้ติดเชื้อรายวันและผู้เสียชีวิตยังคงสูง ภาพรวมยังคงมีความเสี่ยงโดย ศบค. คาดการณ์ว่าหากไม่สามารถคุมการระบาดได้ กลางเดือน ส.ค. 64 ผู้ติดเชื้อรายวันของไทยมีโอกาสแตะ 32,000 ราย และรัฐบาลอาจต้องใช้มาตรการ Lockdown แบบอุ้งนโมเดล
- ❖ **การประชุม FOMC ครั้งที่ 5:** ติดตามการประชุม FOMC ครั้งที่ 5 ของปี 64 ทางฝ่ายคาดว่า Fed จะยังคงอัตราดอกเบี้ยนโยบายและวงเงินการซื้อพันธบัตรผ่านมาตรการ QE ไว้ดังเดิม และคาดว่ามุมมองต่อเศรษฐกิจและเงินเฟ้อของสหรัฐยังคงไม่เปลี่ยนแปลง รอติดตามการประชุมประจำปีที่ Jackson Hole ช่วงเดือน ส.ค. 64 ที่อาจมีการส่งสัญญาณทำ QE Tapering ออกมา รวมถึงนโยบายทางการเงินในอนาคตของ Fed หลังวิกฤต COVID-19
- ❖ **ตัวเลขเศรษฐกิจสหรัฐ:** สัปดาห์หน้าติดตามประกาศ GDP 2Q64 ของสหรัฐที่คาดว่าจะขยายตัว 8% และตัวเลข Core PCE Price Index ที่สะท้อนถึงเงินเฟ้อน่าจะยังเร่งตัวขึ้นต่อได้ แต่ต้องระวัง Spread Bond Yield อายุ 2 และ 10 ปี ที่แคบลงอาจเกิด Bearish Flattening เป็นสัญญาณการเริ่มชะลอตัวลงของเศรษฐกิจในครึ่งปีหลัง



## SET Strategy

- ❖ คาดว่า SET Index จะยังคงผันผวนอิงทางลงเป็นหลัก ในกรอบระหว่าง 1525-1585 จุด ท่ามกลางปัจจัยลบภายในประเทศ กลยุทธ์การลงทุนเลือกหุ้นที่มีปัจจัยบวกเฉพาะตัว ได้แก่ หุ้นรับเงินบาทอ่อนค่า มาตรการ WFH COVID-19 และคาดผลประกอบการ 2Q64 ออกมาดี



## SET50 Futures Strategy

- ❖ Trading S50U21 ขึ้นขายลงซื้อในกรอบ 903-930

## STRATEGIST

## PICKS



## ➤ JWD

- คาดกำไร 2Q64 เติบโตต่อเนื่องทั้ง q-q และ y-y อีกทั้งยังได้ประโยชน์จากการ M&A กับ VNS ในเดือน เม.ย. 64
- รับประโยชน์จากปัญหาตู้คอนเทนเนอร์ขาดแคลนทำให้ส่วนเข้าคลังสินค้ามีการรับฝากนานขึ้นกว่าเดิม



## ➤ EKH

- คาด 2Q64 กำไร 48 ล้านบาท โดยรับประโยชน์จากการตรวจและรักษา COVID-19 ที่มากขึ้น และ 3Q64 คาดว่ากำไรจะทำ New High

**SET INDEX CHART**



“ แกว่งตัวทางลง ”

ดัชนีหลุดเส้น EMA 10 ลงมาก่อนที่จะแกว่งตัวออกข้างเหนือแนวรับแถว 1530 จุดในขณะที่ MACD อ่อนตัวต่ำกว่าเส้น Signal ในแดนขาลง ประกอบกับกลุ่มเส้น EMA ก็เกิด Death Cross จึงคาดว่าดัชนีจะแกว่งตัวทางลง

**ADVANC**

**RUN TREND**

**แนวรับ** 174.00/ 168.00  
**แนวต้าน** 195.00/ 202.00

ถึงแม้ราคายังไม่ผ่านเส้น EMA 75 ที่คอยกตรราคาไว้แต่เริ่มเห็นสัญญาณจาก MACD ที่เดินหน้ามุ่งสู่แดนขาขึ้นและกลุ่มเส้น EMA ใกล้เกิด Golden Cross จึงเป็นจังหวะซื้อสะสมเพื่อรอการปรับตัวขึ้นตามแนวโน้มได้



**TRADING**

**แนวรับ** 174.00/ 168.00  
**แนวต้าน** 187.00/ 195.00

เริ่มเห็นแนวโน้มขาขึ้นระยะสั้นจากราคาผ่านเส้น EMA 200 ด้วยปริมาณซื้อขายที่หนาแน่นและกลุ่มเส้น EMA เกิด Golden Cross หลังจากกลุ่มแท่งเทียนก่อนหน้านี้เริ่มมีการยก Low ที่สูงขึ้นจึงเป็นจังหวะซื้อเก็งกำไรต่อเนื่อง



**STOCK SNIPER**



## "รอจันรอ FED อยู่"

## GOLD SPOT CHART



TFEX Strategy  
Series: GOU21

❖ Trading GOU21 ในลักษณะขึ้นขา  
ลงซื้อ ในกรอบ \$1,780-\$1,830

## Outlook

**รอจันรอ FED อยู่:** ราคาทองคำเริ่มปรับตัวลงมาอยู่ใต้เส้นค่าเฉลี่ย 200 วัน โดยแกว่งตัวขึ้นลงทำให้เกิดแท่งเทียนแคบๆ ด้าน RSI เริ่มอ่อนตัวลงต่ำกว่าค่า 50 จึงมองว่าราคาจะแกว่งตัวต่อในกรอบ \$1,780-\$1,830

**ปัจจัยที่ต้องติดตามต่อ:** ราคาทองคำอ่อนตัวลงหลังนักลงทุนเริ่มคลายความกังวลในการปรับเปลี่ยนนโยบายของเฟด ทำให้สินทรัพย์เก็งกำไรอื่นๆ เช่น หุ้น สกุลเงินดิจิทัล ปรับตัวขึ้น กดดันต่อความน่าลงทุนของทองคำ ขณะที่ค่าเงินดอลลาร์สหรัฐเริ่มชะลอการแข็งค่าขึ้น แต่นักลงทุนส่วนหนึ่งยังคงจำเป็นต้องถือเงินดอลลาร์สหรัฐเนื่องจากความกังวลในสถานการณ์แพร่ระบาด COVID-19 ที่กลับมา ทำให้แรงขายดอลลาร์สหรัฐมีจำกัดและยังรักษากรอบหลักทางขึ้นได้ ซึ่งคาดจะเข้ามากดดันทองคำได้เป็นระยะ อย่างไรก็ตามก็ต้องจับตารายงานตัวเลขจีดีพีไตรมาส 2 ของสหรัฐ รวมถึงการประชุม FOMC ซึ่งทางฝ่ายคาดว่าเฟดจะยังคงนโยบายทางการเงินในเชิงผ่อนคลายเป็นเดิม ซึ่งจะเข้ามาเป็นบวกต่อราคาทองหลังผลการประชุมออกมา

## Gold Indicators

Weekly Performance



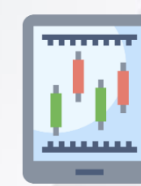
SPDR Gold Holdings

1,028.55 tons (-5.82)



Dollar Index

92.83 (+0.29%)



S&amp;P500 Index

4,367.48 (+0.17%)

\*การเปลี่ยนแปลงของราคาช่วง 15-22 ก.ค. 2564