

“ระวังการระบาดใหม่! ไทยต้องเตรียมพร้อม”



- ❖ **เปิดประเทศเฟสที่ 2 ยังต้องยกการ์ดสูง:** ประเทศไทยเปิดประเทศมาแล้วเกือบหนึ่งเดือนท่ามกลางแนวโน้มการระบาดในประเทศที่ยังดีต่อเนื่องหลังผู้ติดเชื้อรายวันต่ำกว่า 10,000 รายและการฉีดวัคซีนในแต่ละพื้นที่ต่อจำนวนประชากรมีสัดส่วนเกิน 70% มากขึ้น ขณะที่ ศบค. ผ่อนคลายมาตรการเพิ่มเติมโดยยกเลิกพื้นที่สีแดงเข้มและมาตรการเคอร์ฟิวในทุกพื้นที่ แต่ยังคงการเปิดสถานบันเทิงไว้ 16 ม.ค. 65 ตามเดิม อย่างไรก็ตาม ระวังการระบาดระลอกใหม่หลังจำนวนผู้ติดเชื้อยุโรปเร่งตัวขึ้นต่อเนื่อง อีกทั้งมีการตรวจพบสายพันธุ์ใหม่ชนิด B.1.1.529 ที่กลายพันธุ์มากกว่าสายพันธุ์เดลตาในทวีปแอฟริกา ทำให้เกิดแรงกดดันต่อกลุ่มท่องเที่ยวเปิดเมืองและพลังงานที่กังวลว่าอุปสงค์จะหดหายไป ไทยยังต้องเฝ้าระวังใกล้ขีดหาการระบาดระลอกใหม่เกิดขึ้นเศรษฐกิจจะชะลอการฟื้นตัวออกไปและเศรษฐกิจปีนี้อาจโตไม่ถึงเป้า 1.2% ตามคาดการณ์ของ สศช.
- ❖ **พาวเวลล์ได้ไปต่อ ทิศทางดอกเบี้ยจะเป็นอย่างไร:** นายเจอโรม พาวเวลล์ ยังคงได้รับการแต่งตั้งจากประธานาธิบดีโจ ไบเดน ให้ดำรงตำแหน่งประธาน Fed ต่อในสมัยที่ 2 ทิศทางของนโยบายการเงินจะยังดำเนินต่อเนื่องไม่เปลี่ยนแปลง แต่ต้องติดตามการประชุม FOMC ในเดือนหน้าที่ Fed จะให้คาดการณ์เศรษฐกิจ เงินเฟ้อและทิศทางของอัตราดอกเบี้ยผ่าน Dot Plot ว่าจะเร่งขึ้นอัตราดอกเบี้ยหรือไม่ รวมถึงหากมีสัญญาณการเร่งถอนสภาพคล่องผ่าน QE Tapering เดือนละ 30,000 ล้านดอลลาร์สหรัฐให้สิ้นสุดมาตรการ QE ภายในเดือน มิ.ค. 65 Fed จะมีแนวโน้มขึ้นอัตราดอกเบี้ยในเดือน มิ.ย. 65 มาอยู่ที่ระดับ 0.25-0.50% เพื่อลดความรุนแรงของภาวะเงินเฟ้อลง
- ❖ **ประเด็นสำคัญสัปดาห์หน้า:** 1) ตัวเลขการจ้างงานนอกภาคการเกษตรและอัตราการว่างงานสหรัฐในเดือน พ.ย. 64 2) ตัวเลขดัชนี PMI ภาคการผลิตสหรัฐ จีนและอังกฤษ 3) การประชุม OPEC+ 2 ธ.ค. 64 และ 4) งาน Thailand Motor Expo 2021 ช่วงระหว่างวันที่ 1-12 ธ.ค. 64

SET Strategy

- ❖ คาด SET Index แกว่งตัวออกข้างในกรอบระหว่าง 1590-1640 จุด และแนวต้านจิตวิทยา 1650 จุดยังคงแข็งแกร่งไม่สามารถผ่านได้ กลยุทธ์การลงทุนเลือกหุ้นที่ได้ประโยชน์จากความกังวล COVID-19 ระลอกใหม่เช่น โรงพยาบาล และกลุ่ม Inflation Hedge เช่น ธนาคาร

STRATEGIST PICKS



- **III**
 - เงินบาทอ่อนค่าหนุนการส่งออกเพิ่มมากขึ้น และ 4Q64 เข้าสู่ High Season ของธุรกิจโลจิสติกส์ คาดกำไรโตได้ต่อเนื่อง



- **BCH**
 - ความกังวลเรื่อง COVID-19 ระลอกใหม่กลับเข้ามาหลังค้นพบสายพันธุ์ใหม่
 - 4Q64 รับรู้รายได้วัคซีน Moderna 50% ของจำนวนที่ได้รับจัดสรร

SET50 Futures Strategy

- ❖ Trading S50Z21 ขึ้นขายลงซื้อ ในกรอบ 945 - 980

SET INDEX CHART



“ผันผวนทางลง”

ดัชนีเปิด Gap หลุดแนวรับแถว 1640 จุดลงมาอย่างรุนแรงหลังจากไม่ผ่านแนวต้านของกรอบ Sideways ในขณะที่ MACD ส่งสัญญาณขาย จึงคาดว่าดัชนีจะปรับตัวอย่างผันผวนทางลง

KBANK

RUN TREND

แนวรับ 139.50/ 133.50
แนวต้าน 160.00/ 180.00

ราคาขึ้นมาทดสอบแนวต้านของกรอบ Sideways แถว 150.00 ก่อนที่จะแกว่งตัวออกด้านข้างโดยล่าสุดราคาที่ยืนเหนือเส้น EMA 10 และ MACD เดินหน้าเหนือเส้น Signal ในแดนขาขึ้น จึงมีโอกาที่ราคาจะทะลุขึ้นไปได้



TRADING

แนวรับ 139.50/ 133.50
แนวต้าน 150.00/ 160.00

ราคาขึ้นมาทดสอบแนวต้านของกรอบ Sideways แถว 150.00 บาทก่อนที่จะปรับตัวลงมาอย่างรุนแรงแต่กลุ่มเส้น EMA ยังเรียงตัวกันเป็นขาขึ้นเช่นเดียวกับ MACD จึงเป็นจังหวะซื้อเก็งกำไรระยะสั้นแถวแนวรับ



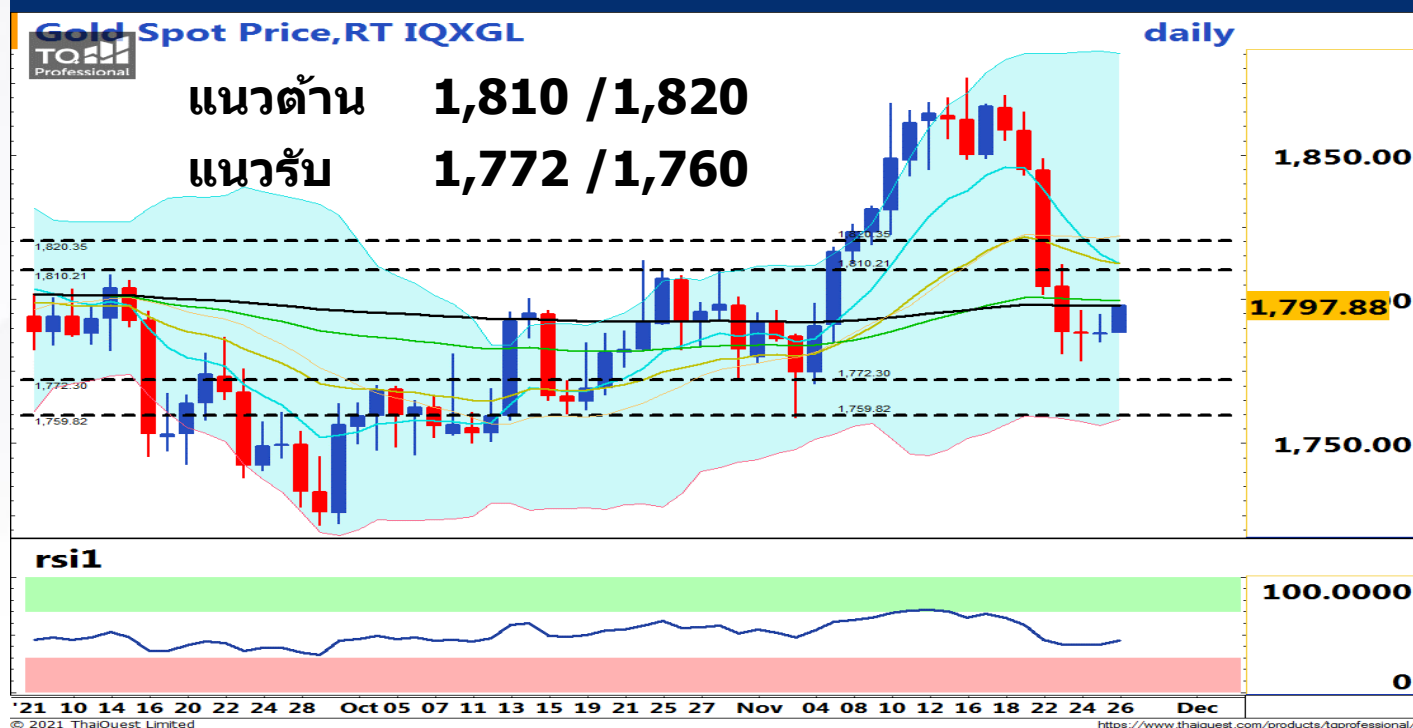
STOCK

SNIPER



“COVID-19 สายพันธุ์ใหม่มาแล้ว”

GOLD SPOT CHART



TFEX Strategy
Series: GOZ21

❖ Trading GOZ21 ในกรอบ \$1,774 - \$1,822

Outlook

COVID-19 สายพันธุ์ใหม่มาแล้ว : ราคาทองคำเริ่มมีสัญญาณดีดตัวสั้นๆ หลังลงมาแตะแนวรับ \$1,780 เบื้องต้นราคากำลังจ่อขึ้นทดสอบแนวต้าน \$1,800 หากปรับตัวขึ้นเหนือแนวดังกล่าวได้จะเป็นสัญญาณบวก แต่หากปรับตัวลงหลุดแนวรับ \$1,760 จะเปิดมุมมองไปทดสอบแนวรับถัดไปที่ \$1,745

ปัจจัยที่ต้องติดตามต่อ : แรงแนวนราคาทองจากภาวะเงินเฟ้อเริ่มเบาลงหลัง 5-Year Breakeven Inflation และ 10-Year Breakeven Inflation เริ่มย่อตัว สะท้อนความกังวลของตลาดที่น้อยลง ขณะที่ Real Yields กลับมาดีดตัวขึ้นกดดันต่อราคาทองคำอีกครั้ง ท่ามกลางภาพการฟื้นตัวของภาคการผลิต และภาคแรงงาน ร่วมกันกดดันต่อราคาทองคำที่เป็นสินทรัพย์ปลอดภัย ขณะที่การค้นพบ COVID-19 สายพันธุ์ใหม่ในบราซิล และ ฮองกง รหัส B.1.1.529 ที่มีการกลายพันธุ์กว่า 32 จุด กลับมากดดันภาพรวมการฟื้นตัวของเศรษฐกิจอีกครั้ง จึงอาจกระตุ้นแรงซื้อเข้ามาในสินทรัพย์ปลอดภัยหากภาพการฟื้นตัวของสินทรัพย์เสี่ยงหยุดชะงัก

Gold Indicators

Weekly Performance



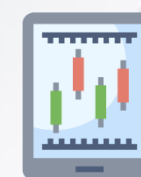
SPDR Gold Holdings

991.11 tons (+14.24)



Dollar Index

96.78 (+1.30%)



S&P500 Index

4,701.46 (-0.06%)

*การเปลี่ยนแปลงของราคาช่วง 18-25 พ.ย. 2564