

"สวัสดีปีใหม่ 2565"



- ❖ **โอมิครอนระบาด ... ทางฝ่ายมีมุมมองอย่างไร:** จากการวิเคราะห์ Scenarios การแพร่ระบาดของสายพันธุ์โอมิครอนจาก ศบค. คาดว่าช่วงหลังปีใหม่มีโอกาสที่จำนวนผู้ติดเชื้อรายวันจะเร่งตัวขึ้นไปอีกครั้งโดยในกรณีฐานคาดว่าจะมีผู้ติดเชื้อรายวันแตะ 15,000 ราย และเสียชีวิตวันละ 180 คนต่อวัน และสถานการณ์จะขึ้นไปจุดสูงสุดช่วงปลายเดือน ม.ค. ถึงสิ้นเดือน ก.พ. 65 ก่อนที่จำนวนจะชะลอลง ทางฝ่ายคาดว่าจะมีความเป็นไปได้ที่รัฐบาลจะใช้มาตรการแบบ Full Lockdown เนื่องจากรายงานล่าสุดสายพันธุ์โอมิครอนมีความรุนแรงน้อยกว่าสายพันธุ์เดลตา กอปรกับไทยฉีดวัคซีนครบโดสประมาณ 70% ของประชากรแล้วอาจทำให้วิกฤตไม่รุนแรงเท่าช่วงการระบาดระลอกที่ 3 และ 4 แต่อาจมีการใช้มาตรการคุมเข้มจำกัดกิจการ กิจกรรมบางอย่างเพื่อสกัดการแพร่ระบาด และคาดว่ารัฐบาลจะเร่งการฉีดวัคซีนเข็มกระตุ้นและสนับสนุนให้ Work From Home มากขึ้น
- ❖ **January Effect:** จากข้อมูลในอดีตย้อนหลัง 10 ปีพบว่าตลาดหุ้นไทยในเดือนมกราคมปรับตัวขึ้นเฉลี่ย 1.69% และมีโอกาสปรับขึ้นถึง 7 ใน 10 ครั้ง (70%) ด้วยปริมาณการซื้อขายจากนักลงทุนสถาบันเพื่อปรับพอร์ตการลงทุนต้นปี จึงคาดว่าในเดือน ม.ค. 65 ดัชนี SET Index มีแนวโน้มจะปรับตัวขึ้นได้เพื่อทดสอบแนวต้าน 1670 และ 1690 จุดตามลำดับ ทั้งนี้อยู่บนสมมติฐานที่เดือน ม.ค. 65 สถานการณ์การแพร่ระบาดของไวรัสโควิดสายพันธุ์โอมิครอนไม่ได้รุนแรงถึงขั้นต้องใช้มาตรการ Lockdown
- ❖ **ประเด็นสำคัญเดือน ม.ค. 65:** 1) ติดตามการประชุม FOMC ครั้งแรกของปี 65 ระหว่างวันที่ 25-26 ม.ค. 2) ภาวะสงครามระหว่างรัสเซีย-ยูเครน ที่ล่าสุดประธานาธิบดีโจ ไบเดนและประธานาธิบดีวลาดิมีร์ ปูติน จะเจรจากันอีกครั้งหลังมีข่าวกรองรายงานว่ารัสเซียจะเคลื่อนพลบุกยูเครนในเดือน ม.ค. 65 3) การจับจ่ายใช้สอยต้นปีจากมาตรการ "ช้อปดีมีคืน" ของรัฐบาล และ 4) มาตรการอุดหนุนด้านภาษีของยานยนต์ไฟฟ้าจากคณะรัฐมนตรี



SET Index Strategy

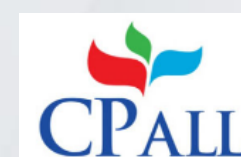
- ❖ คาด SET Index แกว่งตัวออกข้างอิงทางขึ้นในกรอบระหว่าง 1640-1670 จุด ทางฝ่ายแนะนำเฝ้าติดตามการระบาดของโอมิครอนอย่างใกล้ชิดคาดว่าจะต้องถึงขั้นใช้มาตรการ Lockdown หลังปีใหม่หรือไม่ รวมถึงตัวเลขเงินเฟ้อทั่วโลกที่เร่งตัวขึ้นอาจทำให้ธนาคารกลางต่างๆ เร่งขึ้นอัตราดอกเบี้ยเร็วกว่าคาด
- ❖ **กลยุทธ์การลงทุน:** ททยอยสะสมหุ้นที่ฟื้นตัวตามเศรษฐกิจบริเวณแนวรับ หรือเก็งกำไรระยะสั้นในหุ้นที่มีปัจจัยบวกเฉพาะตัวในธีม จับจ่ายใช้สอย ยานยนต์ไฟฟ้า หรือรับประโยชน์มาตรการ Work From Home

STRATEGIST PICKS



➤ AMANAH

- AMANAH ได้ประโยชน์สูงสุดจาก ศบค. พิจารณาปรับเกณฑ์กำหนดอัตราดอกเบี้ยเช่าซื้อรถจักรยานยนต์ใหม่ เนื่องจากเป็นสินเชื่อเช่าซื้อและคิดอัตราดอกเบี้ยสูงกว่า 20%



➤ CPALL

- 4Q64 ฟื้นตัวจากการกลับมาเปิดได้ 24 ชั่วโมงอีกครั้ง
- รับประโยชน์การเฉลิมฉลองช่วงสิ้นปี

SET INDEX CHART



“ค่อยๆปรับตัวขึ้น”

ดัชนีขึ้นมาทดสอบแนวต้านแถว 1655 จุดหลังจากพักตัวเหนือแนวรับแถว 1620 จุดประกอบกับสัญญาณทางแนวโน้มอยู่ในทิศทางขาขึ้นทั้ง MACD และกลุ่มเส้น EMA จึงคาดว่าดัชนีจะค่อยๆปรับตัวขึ้นไปได้

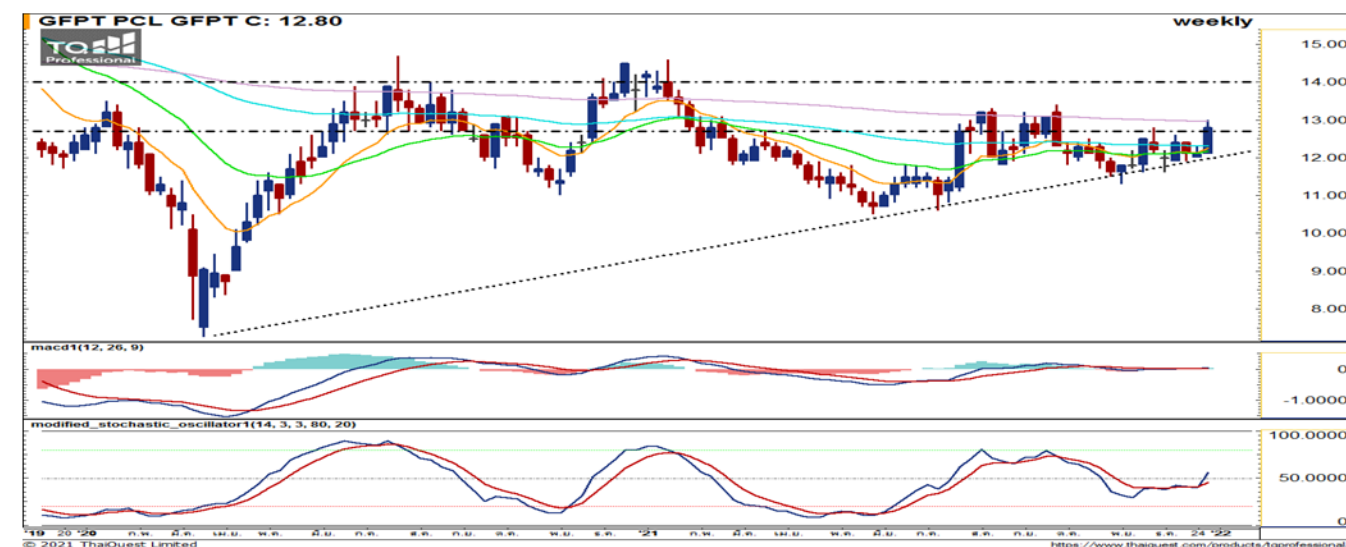
GFPT

RUN TREND

แนวรับ 12.30/ 11.60

แนวต้าน 14.00/ 14.50

ราคาค่อยๆสร้างฐานขึ้นมาโดยมีเส้น Uptrend เป็นแนวรับคอยประคองราคาไว้ในขณะที่ MACD วกตัวขึ้นมาเหนือเส้น Zero และล่าสุดราคาขึ้นมาทดสอบเส้น EMA 200 จึงเป็นจังหวะซื้อสะสมเพื่อรอการทะลุขึ้นไปได้



STOCK

SNIPER



TRADING

แนวรับ 12.70/ 12.30

แนวต้าน 13.40/ 14.00

ราคาขึ้นมาทดสอบเส้น Downtrend ด้วยปริมาณซื้อขายที่หนาแน่นหลังจากที่กลุ่มแท่งเทียนค่อยๆยก Low สูงขึ้น โดย MACD เดินหน้าในแดนขาขึ้น จึงคาดว่าราคาจะทะลุขึ้นไปได้