

“แรงหนุนมาจากปัจจัยภายในเป็นหลัก”



- ❖ **โทน Hawkish** นักแน่น **ขึ้นแน่ 0.5%**: ตัวเลขเงินเฟ้อสหรัฐฯ พุ่งขึ้นทำสถิติใหม่อย่างต่อเนื่อง ล่าสุดขยายตัว 8.5% y-y ในเดือน มี.ค. ทำให้โทนเสียงของคณะกรรมการเฟดแต่ละท่านเริ่มดูมีความหนักแน่นมากขึ้นต่อการปรับขึ้นดอกเบี้ยนโยบายอีก 0.5% ในรอบการประชุมวันที่ 3-4 พ.ค. 65 นี้ ซึ่งในช่วงสั้นคาดส่งผลกระทบต่อทิศทาง Fund Flow มีโอกาสไหลออก ขณะที่ค่าเงินบาทเทียบดอลลาร์สหรัฐฯ อ่อนค่าใกล้ทะลุ 34 บาทต่อดอลลาร์สหรัฐฯ
- ❖ **ศบค. ผ่อนคลายมาตรการ หนุนท่องเที่ยวฟื้น**: การประชุม ศบค. ล่าสุดเห็นชอบการผ่อนคลายมาตรการการเดินทางเข้าประเทศไทย โดยเฉพาะการยกเลิกการตรวจ RT-PCR สำหรับนักท่องเที่ยวต่างชาติที่ได้รับวัคซีนครบตามเกณฑ์ ซึ่งจะมีผลบังคับใช้ตั้งแต่วันที่ 1 พ.ค. 65 รวมถึงการปรับลดวงเงินประกันจากเดิมไม่ต่ำกว่า 20,000 ดอลลาร์สหรัฐฯ เป็นไม่ต่ำกว่า 10,000 ดอลลาร์สหรัฐฯ คาดเป็นปัจจัยสนับสนุนต่อภาคการท่องเที่ยวไทยมีโอกาสฟื้นตัวต่อจากช่วงก่อนหน้า นอกจากนี้ ยังอนุมัติลดวันกักตัวสำหรับผู้ติดเชื้อและกลุ่มเสี่ยงสูงเหลือเพียง 5 วันและสังเกตอาการอีก 5 วัน ซึ่งสอดคล้องกับแผนการปรับ COVID-19 ให้เป็นโรคประจำถิ่นในเดือน ก.ค. 65
- ❖ **เก็งกำไรผลประกอบการในกลุ่ม Real Sector**: หลังเสร็จสิ้นการประกาศผลดำเนินงาน 1Q65 ในกลุ่มธนาคารพบว่าส่งสัญญาณออกมาดี โดยทั้ง 10 ธนาคารมีกำไรสุทธิรวม 53,339 ลบ. เพิ่มขึ้น 14.4% y-y และ 25.8% q-q หลักๆ มาจากการตั้งสำรองที่ลดลงหลังเศรษฐกิจเริ่มฟื้นตัว และเป็นแรงหนุนต่อการเก็งกำไรกลุ่ม Real Sector ที่จะประกาศตามมา โดยสัปดาห์นี้ติดตามการประกาศผลของ DELTA, SCGP, HMPRO, SCC, PTTEP, BH และ GLOBAL
- ❖ **ตัวเลขเศรษฐกิจที่ต้องติดตาม**: 1) ยอดสั่งซื้อสินค้าคงทน, ยอดขายบ้านใหม่เดือน มี.ค. และตัวเลขจีดีพีไตรมาส 1 ปี 65 ของสหรัฐฯ 2) ตัวเลขดัชนีภาคการผลิต Caixin เดือน เม.ย. ของจีน และ 3) การเลือกตั้งรอบที่ 2 ของฝรั่งเศสในวันที่ 24 เม.ย. 65



SET Strategy

- ❖ คาด SET Index มีโอกาสแกว่งตัวขึ้นต่อและลุ้นขึ้นทดสอบแนวต้าน 1,700 จุด ด้วยแรงหนุนจากบรรยากาศการท่องเที่ยวและเปิดเมืองหลังผ่อนคลายมาตรการ รวมถึงการเก็งกำไรผลประกอบการกลุ่ม Real Sector ที่ช่วยลดแรงกดดันจากการเร่งขึ้นดอกเบี้ยของ Fed
- ❖ **กลยุทธ์การลงทุน**: ทางฝ่ายแนะนำลงทุนในธีม 1) กลุ่มท่องเที่ยวเปิดเมืองรับยกเลิกการตรวจ RT-PCR เป็น ATK แทน สำหรับนักท่องเที่ยวที่ได้รับวัคซีนครบตามเกณฑ์ (AOT, ERW, CENTEL, MINT) และ 2) หุ้นรับประโยชน์จากค่าเงินบาทอ่อนค่าใกล้ 34 บาทต่อดอลลาร์สหรัฐฯ

STRATEGIST PICKS



➤ AOT

- รับอานิสงส์บวกหลังรัฐบาลผ่อนคลายมาตรการเดินทางเข้าไทยมากขึ้น หนุนจำนวนนักท่องเที่ยวต่างชาติปีนี้เพิ่มขึ้นดีต่อผลดำเนินงาน คาดขาดทุนลดลง



➤ MINT

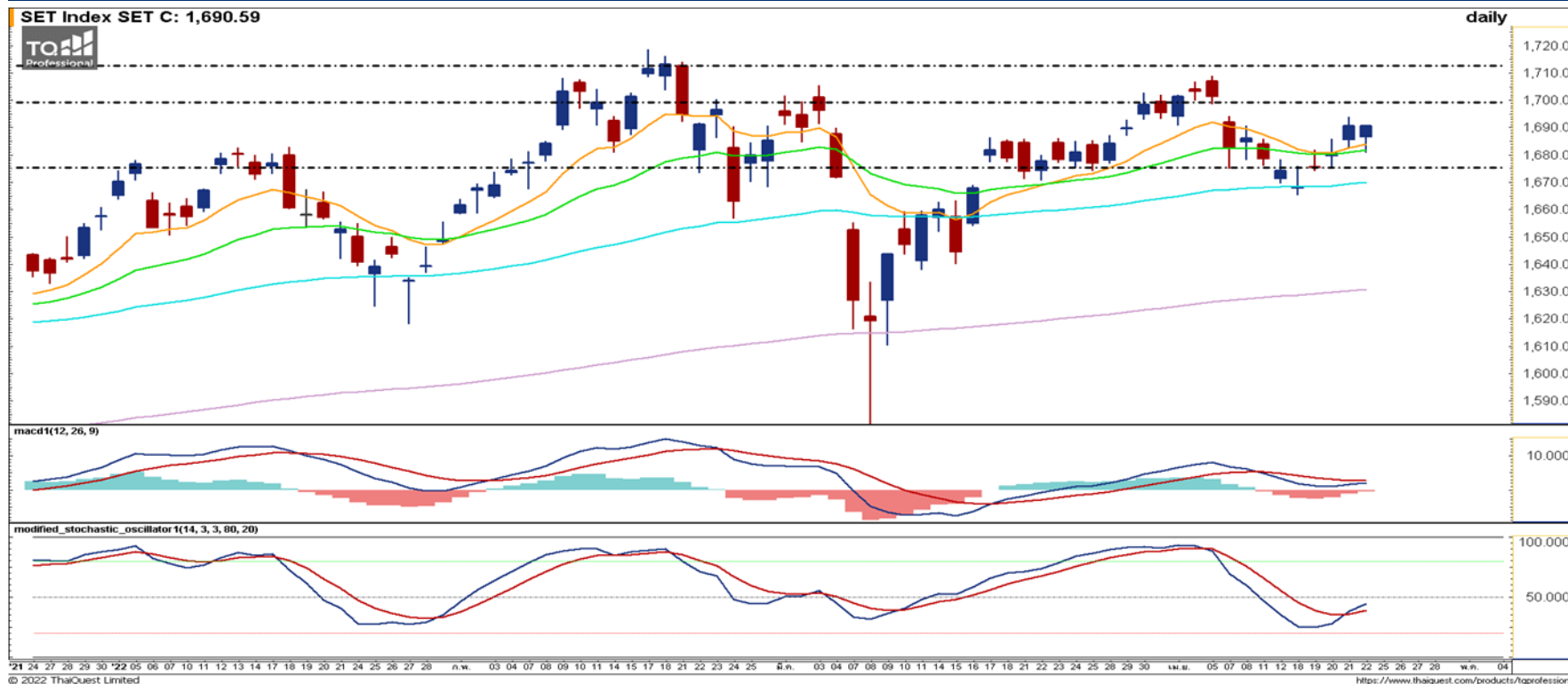
- รับผลบวกการคลายล็อกดาว์นในประเทศ หนุน Traffic กลับเข้าใช้บริการมากขึ้น
- ผลดำเนินงานโรงแรมในยุโรปฟื้นตัวดีขึ้น อีกทั้งได้ผลบวกจากค่าเงินยูโรอ่อนค่า



Sector	Quadrant	Leading Stock	Sector	Quadrant	Leading Stock
Agri-Business	Improving	STA, GFPT	Health Care Service	Leading	BDMS, BH
Automotive	Improving	AH	ICT	Leading	COM7
Banking	Lagging		Insurance	Weakening	BLA
Commerce	Leading	CPALL, BJC	Media & Publishing	Lagging	PLANB
Construction Material	Lagging		Petrochemicals & Chemical	Improving	
Construction Service	Leading	CK, STEC	Packaging	Lagging	SCGP, SFLEX
Energy & Utilities	Lagging		Property Development	Leading	AWC, CPN,
Electronic Components	Lagging		Tourism & Leisure	Leading	CENTEL, MINT, ERW
Finance & Securites	Improving	THANI, MTC	Transportation & Logistic	Leading	AOT, PSL
Food & Beverage	Lagging				

Leading Quadrant คือกลุ่มที่มี Trend ขาขึ้น และ Momentum เติงบวก
Weakening Quadrant คือกลุ่มที่มี Trend ขาขึ้น และ Momentum เติงลบ (อยู่ในช่วงพักตัว)
Improving Quadrant คือกลุ่มที่มี Trend ขาลง และ Momentum เติงบวก (ลุ้นกลับตัวขึ้น)
Lagging Quadrant คือกลุ่มที่มี Trend ขาลง และ Momentum เติงลบ

SET INDEX CHART



“ แกว่งตัวออกข้าง ”

ดัชนีผ่านเส้น EMA 10 หลังจากติดตัวขึ้นมาจากแนวรับที่สำคัญแถว 1660 จุด และ MACD วกตัวขึ้นเหนือเส้น Zero แต่ดัชนียังไม่ผ่านแนวต้านแถว 1700 จุดจึงคาดว่าจะแกว่งตัวในกรอบ 1675 – 1700 จุด

TOP

RUN TREND

แนวรับ 52.50 / 50.50
แนวต้าน 58.25 / 60.25

ราคาผ่านแนวต้านของกรอบสามเหลี่ยม Systematic ขึ้นมาด้วยปริมาณซื้อขายที่หนาแน่นในขณะที่ MACD อยู่เหนือเส้น Signal ในแดนขาขึ้นจึงเป็นจังหวะซื้อสะสมเพื่อรอการปรับตัวขึ้นได้อย่างต่อเนื่อง

TRADING

แนวรับ 53.50 / 52.50
แนวต้าน 56.25 / 58.25

ราคาขึ้นมาทดสอบแนวต้านของกรอบ Sideways ระยะสั้นก่อนที่จะพักตัวเหนือเส้น EMA 10 ในขณะที่ MACD เดินหน้าเหนือเส้น Signal ในแดนขาขึ้น จึงเป็นจังหวะซื้อเก็งกำไรตอนราคาพักตัว

STOCK SNIPER

