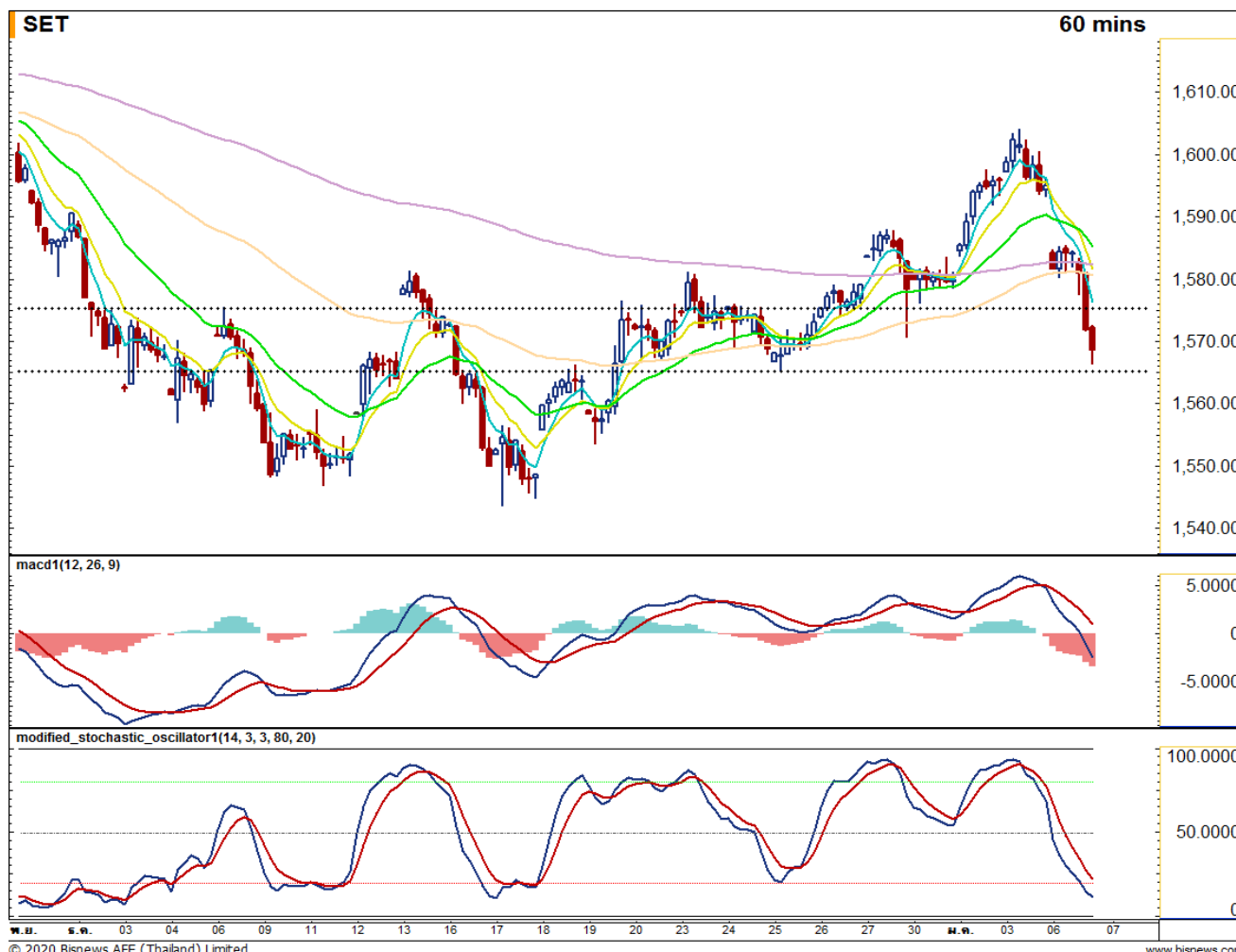


Market View: พักตัวการลง



SET Index	1,568.50
เปลี่ยนแปลง	-26.47
มูลค่า(ลบ.)	71,209
แนวรับ 1	1565
แนวรับ 2	1558
แนวต้าน 1	1575
แนวต้าน 2	1580

Technical Selection

BCPG

GPSC

SAWAD

DAILY VIEW

ดัชนีหลุดเส้น EMA 200 และแนวรับแถว 1575 จุดลงมา ซึ่งทำให้ระยะสั้นเป็นแนวโน้มขาลง ประกอบกับ MACD อ่อนตัวเข้าสู่แดนขาลงด้วยเช่นกัน แต่ดัชนีมีภาวะห่างจากเส้น EMA 10 มากเกินไป จึงคาดว่าจะ Sideways ในกรอบ 1565- 1575 จุด โดยมีแนวรับอยู่ที่ 1565 และ 1558 จุด ส่วนแนวต้านที่ 1575 และ 1580 จุด

บทวิเคราะห์หุ้นรายตัว กรุณาอ่านหน้าถัดไป
(เฉพาะผู้ที่มีบัญชีเท่านั้น)
สนใจเปิดบัญชี เพื่อรับบทวิเคราะห์เพิ่มเติม
โทร 02-635-1700 ต่อ 486



Stock View: BCPG

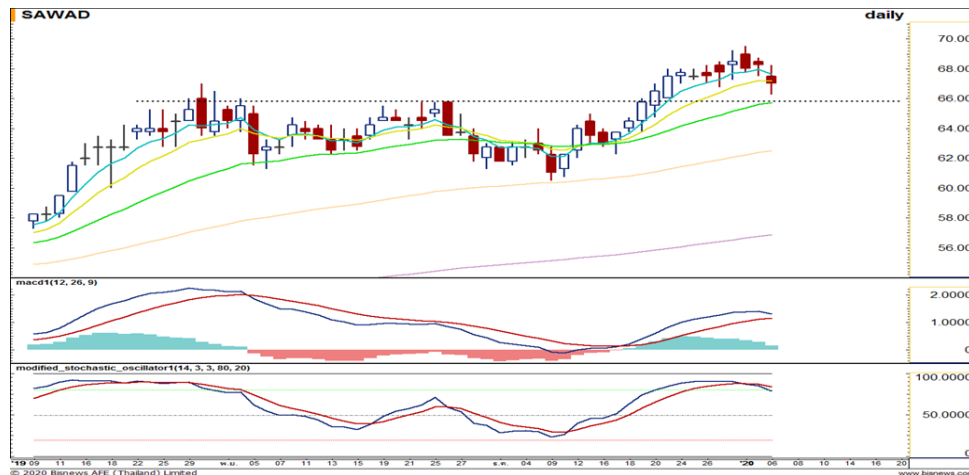
ซื้อ

ราคายังยืนเหนือเส้น EMA 25 และแนวรับแถว 16.60 บาท โดย MACD เดินหน้าเหนือเส้น Signal จึงคาดว่าราคาจะขึ้นไปได้

แนวรับ 16.60

แนวต้าน 17.30, 17.70

Cut Loss 16.40



Stock View: SAWAD

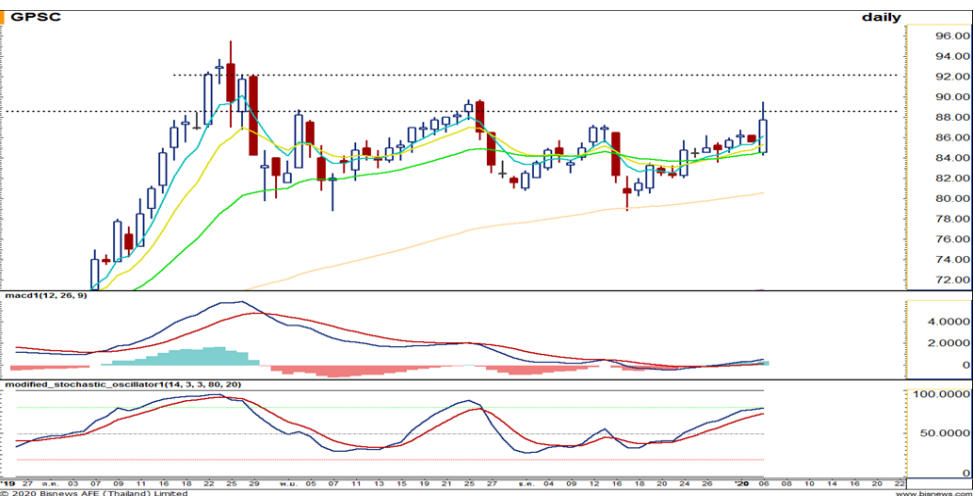
ซื้อ

ราคาหลุดเส้น EMA 10 ลงมาแต่ยังไม่หลุดแนวรับแถว 65.75 บาท ประกอบกับ MACD อยู่เหนือเส้น Signal จึงเป็นโอกาสซื้อเพื่อรอการขึ้นได้

แนวรับ 65.75

แนวต้าน 68.50, 69.50

Cut Loss 65.50



Stock View: GPSC

ซื้อ

ราคาขึ้นมาและทดสอบแนวต้านประกอบด้วยกลุ่มเส้นเคลื่อนที่เฉลี่ยเรียงตัวกันเป็นขาขึ้น โดย MACD เดินหน้าเหนือเส้น Signal คาดว่าราคาจะทะลุขึ้นไปได้

แนวรับ 87.00

แนวต้าน 89.75, 92.25

Cut Loss 86.50

FOLLOW UP

หุ้นที่แนะนำไปแล้ว 3 วันทำการ

วันที่แนะนำ	หุ้น	สถานะล่าสุด
3 วันทำการ ก่อนหน้า	KTC	Cut Loss ที่ 38.50 (-2.53%)
	EA	Cut Loss ที่ 42.75 (-2.84%)
	BGRIM	อยู่ระหว่างการถือและรอขาย
2 วันทำการ ก่อนหน้า	IVL	Cut Loss ที่ 35.75 (-1.38%)
	JMART	ทำกำไรที่ 8.65 (+2.35%)
	PLANB	Cut Loss ที่ 7.30 (-2.67%)
วันทำการ ก่อนหน้า	CPN	Cut Loss ที่ 61.00 (-0.81%)
	BDMS	Cut Loss ที่ 24.90 (-1.39%)
	CPF	อยู่ระหว่างการถือและรอขาย
สรุปอัตราผลตอบแทนเฉลี่ยสะสมปี 62		95.77%

บทวิเคราะห์ฉบับนี้จัดทำขึ้นเพื่อเผยแพร่ข้อมูลให้กับผู้อ่าน โดยมีได้เจตนาแนะนำเสนอ/เชิญชวนให้ซื้อ/ขายหลักทรัพย์ ดังนั้นการตัดสินใจในการลงทุนขึ้นอยู่กับวิจารณญาณของผู้อ่านเป็นสำคัญ
หมายเหตุ - ชื่อ หมายถึง ชื่อที่ราคาปิดวันนี้ รอซื้อ หมายถึง รอเมื่อราคาย่อตัวมาที่บริเวณแนวรับ ชื่อสะสม หมายถึง ทอยซื้อหลายๆครั้ง