

| | | | | | |
|-----------|----------|-------------|-------------|----------|----------|
| SET INDEX | 1,492.36 | เปลี่ยนแปลง | มูลค่า(ลบ.) | แนวรับ | แนวต้าน |
| | | -14.29 | 142,327 | 1,480.00 | 1,512.00 |



สัญญาณทางเทคนิค: ดัชนีไม่ผ่านแนวต้าน ก่อนที่จะหลุดเส้น EMA 10 ลงมาแต่ MACD ยังอยู่เหนือเส้น Signal จึงคาดว่าดัชนีจะแกว่งตัวในกรอบ 1480 – 1512 จุด

กลยุทธ์: - ซื้อเก็งกำไรหุ้นทางขึ้นโดยมีแนวรับ อยู่ที่ 1480 จุดและ 1465 จุด ส่วนแนวต้านอยู่ที่ 15212 และ 1525 จุด

Follow up

หุ้นที่แนะนำไปแล้ว 3 วันทำการ

| วันที่แนะนำ | หุ้น | สถานะล่าสุด |
|------------------------------|-------|--------------------------------|
| 3 วันทำการ ก่อนหน้า | PTTGC | อยู่ระหว่างการถือและรอขาย |
| | MEGA | ทำกำไรที่ราคา 38.75(+9.15%) |
| | STGT | อยู่ระหว่างการถือและรอขาย |
| 2 วันทำการ ก่อนหน้า | KCE | ทำกำไรที่ราคา 46.00(+7.60%) |
| | SPRC | ทำกำไรที่ราคา 9.45(+6.78%) |
| | IIG | อยู่ระหว่างการถือและรอขาย |
| วันทำการก่อน หน้า | KBANK | ทำกำไรที่ราคา 118.50(+3.04%) |
| | CPN | อยู่ระหว่างการถือและรอขาย |
| | IVL | CUT LOSS ที่ราคา 37.50(-5.66%) |
| อัตราผลตอบแทนเฉลี่ยสะสมปี 64 | | 9.48% |

Technical Selection

TU

STEC

GPSC

ทีมวิเคราะห์ทางเทคนิค ต่อ 487

TFEX LONG

Target

15.00/ 16.00

TUH21

Stop Loss

13.10

TU

BUY

Thai Union Group PCL TU C: 13.80



- MACD ส่งสัญญาณซื้อ
- ราคาขึ้นเหนือเส้น EMA 10
- MACD อยู่ในแดนขาขึ้น (Weekly)



อธิบายเส้นกราฟ

- เส้นสีเหลือง > เส้นเคลื่อนที่เฉลี่ย 10 วัน
- เส้นสีเขียว > เส้นเคลื่อนที่เฉลี่ย 25 วัน
- เส้นสีฟ้า > เส้นเคลื่อนที่เฉลี่ย 75 วัน
- เส้นสีม่วง > เส้นเคลื่อนที่เฉลี่ย 200 วัน

Comment :

ซื้อเก็งกำไร ณ ราคา ATO จากระยะที่ราคาผ่านเส้น EMA 10 ขึ้นมาโดย MACD ส่งสัญญาณซื้อจึงคาดว่าจะขึ้นไปที่แนวต้านของกรอบ Sideways ได้โดยขายทำกำไรแถว 15.00 บาทและ 16.00 บาท ใช้จุดถอยระยะสั้นตัดขาดทุนแถว 13.10 บาท



TFEX LONG

Target

13.30/ 14.20

STECH21

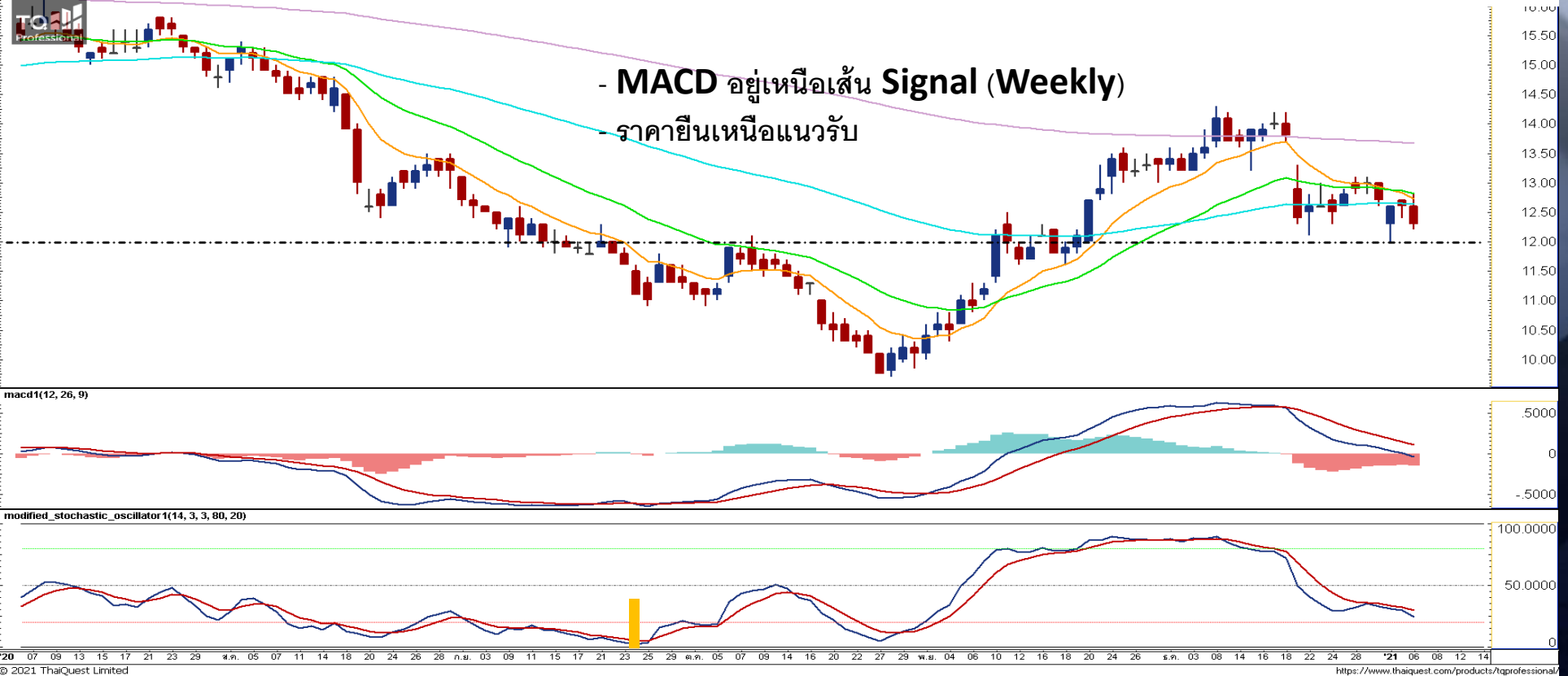
Stop Loss

11.90

STEC

BUY

Sino-Thai Engineering & Construction PCL STEC C: 12.30



อธิบายเส้นกราฟ

- เส้นสีเหลือง > เส้นเคลื่อนที่เฉลี่ย 10 วัน
- เส้นสีเขียว > เส้นเคลื่อนที่เฉลี่ย 25 วัน
- เส้นสีฟ้า > เส้นเคลื่อนที่เฉลี่ย 75 วัน
- เส้นสีม่วง > เส้นเคลื่อนที่เฉลี่ย 200 วัน

Comment :

ซื้อแก๊งกำไรระยะสั้น ณ ราคา ATO จากราคาทดสอบเส้น EMA 10 ก่อนที่จะแกว่งตัวออกข้างและยืนแนวรับ จึงเป็นจังหวะในการซื้อแก๊งกำไรระยะสั้น โดยขายทำกำไรแถว 13.30 บาทและ 14.20 บาท ใช้จุดถอยระยะสั้นตัดขาดทุนแถว 11.90 บาท



TFEX LONG

Target

82.25/ 85.00

GPSCH21

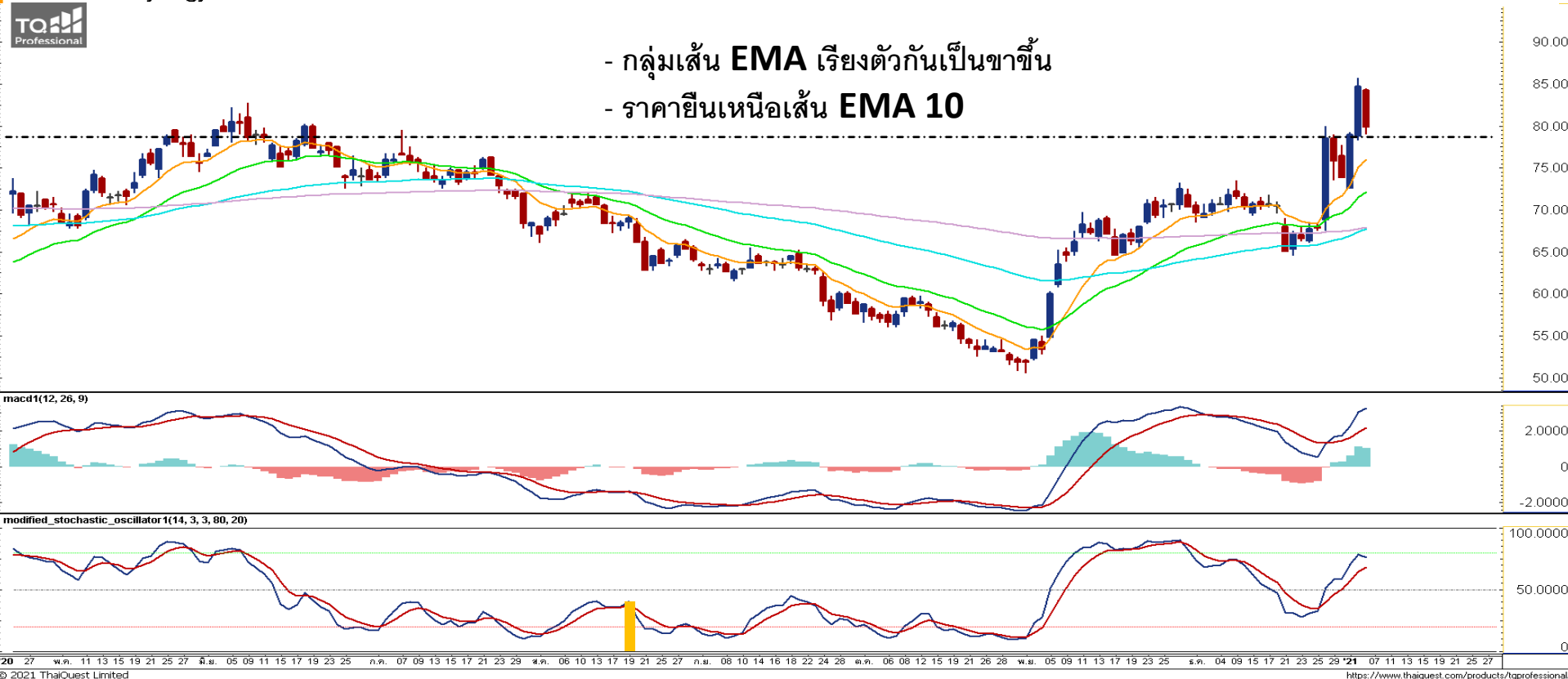
Stop Loss

78.00

GPSC

BUY

Global Power Synergy PCL GPSC C: 79.75



- กลุ่มเส้น EMA เรียงตัวกันเป็นขาขึ้น
- ราคาขึ้นเหนือเส้น EMA 10

อธิบายเส้นกราฟ

- เส้นสีเขียว > เส้นเคลื่อนที่เฉลี่ย 10 วัน
- เส้นสีเหลือง > เส้นเคลื่อนที่เฉลี่ย 25 วัน
- เส้นสีฟ้า > เส้นเคลื่อนที่เฉลี่ย 75 วัน
- เส้นสีม่วง > เส้นเคลื่อนที่เฉลี่ย 200 วัน

Comment :

ข้อเก็งกำไรระยะสั้น ณ ราคา ATO จากราคายังยืนเหนือแนวรับ ในขณะที่กลุ่มเส้น EMA เรียงตัวเป็นขาขึ้นจึงเป็นจังหวะในการเก็งกำไรระยะสั้น โดยขายทำกำไรแถว 82.25 บาทและ 85.00 บาท ใช้จุดถอยระยะสั้นตัดขาดทุนแถว 78.00 บาท

