

SET INDEX

1,513.78

เปลี่ยนแปลง

+21.42

มูลค่า(ลบ.)

121,236

แนวรับ

1,480.00

แนวต้าน

1,525.00



สัญญาณทางเทคนิค: ดัชนีขึ้นมาทำ High กว่าแท่งเทียนก่อนหน้าแต่ MACD และ Modi.Sto เคลื่อนไหวขัดแย้งกับดัชนีจึงคาดว่า ดัชนีจะแกว่งตัวทางลงในกรอบ 1480 – 1525 จุด

กลยุทธ์: - ซื้อเก็งกำไรหุ้นทางขึ้นตอนย่อโดย มีแนวรับอยู่ที่ 1480 จุดและ 1465 จุด ส่วนแนวต้านอยู่ที่ 1525 และ 1550 จุด

Follow up

หุ้นที่แนะนำไปแล้ว 3 วันทำการ

วันที่แนะนำ	หุ้น	สถานะล่าสุด
3 วันทำการ ก่อนหน้า	PTTGC	อยู่ระหว่างการถือและรอขาย
	MEGA	ทำกำไรที่ราคา 38.75(+9.15%)
	STGT	อยู่ระหว่างการถือและรอขาย
2 วันทำการ ก่อนหน้า	KCE	ทำกำไรที่ราคา 46.00(+7.60%)
	SPRC	ทำกำไรที่ราคา 9.45(+6.78%)
	IIG	อยู่ระหว่างการถือและรอขาย
วันทำการก่อน หน้า	KBANK	ทำกำไรที่ราคา 118.50(+3.04%)
	CPN	อยู่ระหว่างการถือและรอขาย
	IVL	CUT LOSS ที่ราคา 37.50(-5.66%)
อัตราผลตอบแทนเฉลี่ยสะสมปี 64		9.48%

Technical Selection

BCH

SC

SVI

ทีมวิเคราะห์ทางเทคนิค ต่อ 487



PhillipResearch



PhillipResearch



PhillipCapitalTH



02 635 1700 ต่อ 486

TFEX LONG

Target

14.30/ 14.80

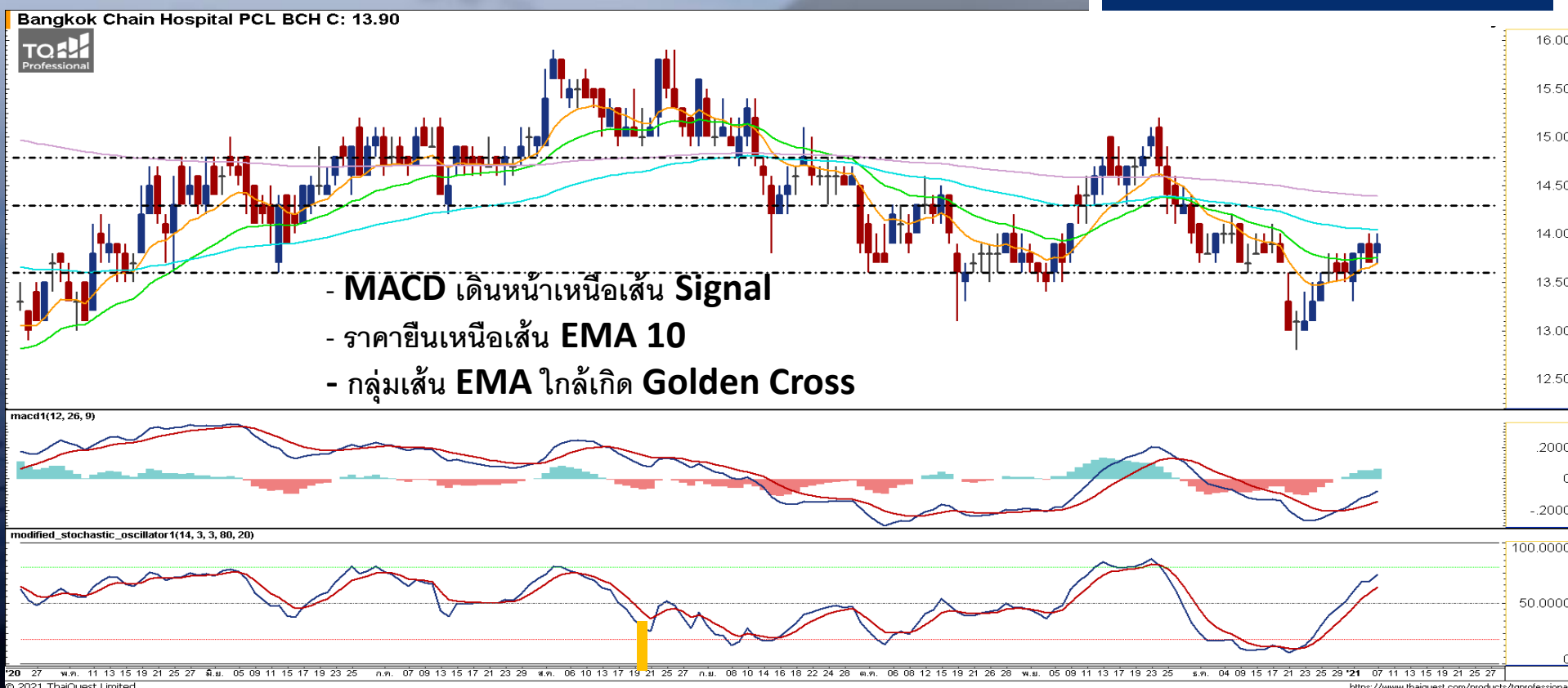
BCHH21

Stop Loss

13.50

BCH

BUY



อธิบายเส้นกราฟ

- เส้นสีเหลือง > เส้นเคลื่อนที่เฉลี่ย 10 วัน
- เส้นสีเขียว > เส้นเคลื่อนที่เฉลี่ย 25 วัน
- เส้นสีฟ้า > เส้นเคลื่อนที่เฉลี่ย 75 วัน
- เส้นสีม่วง > เส้นเคลื่อนที่เฉลี่ย 200 วัน

Comment :

ข้อเก็งกำไร ณ ราคา ATO จากระคายขึ้นเหนือเส้น EMA 10 และกลุ่มเส้น EMA ระยะสั้นใกล้เกิด Golden Cross จึงมีโอกาสที่ราคาจะกลับขึ้นไปได้โดยขายทำกำไรแถว 14.30 บาทและ 14.80 บาท ไขจุดถอยระยะสั้นตัดขาดทุนแถว 13.50 บาท



Target

3.00/ 3.12

Stop Loss

2.80

SC

BUY

SC Asset Corporation PCL SC C: 2.88



อธิบายเส้นกราฟ

- เส้นสีเหลือง > เส้นเคลื่อนที่เฉลี่ย 10 วัน
- เส้นสีเขียว > เส้นเคลื่อนที่เฉลี่ย 25 วัน
- เส้นสีฟ้า > เส้นเคลื่อนที่เฉลี่ย 75 วัน
- เส้นสีม่วง > เส้นเคลื่อนที่เฉลี่ย 200 วัน

Comment :

ซื้อเก็งกำไรระยะสั้น ณ ราคา ATO จากระยะขึ้นเหนือเส้น EMA 10 และกลุ่มเส้น EMA เรียงตัวเป็นขาขึ้น จึงคาดว่าราคาจะขึ้นไปต่อได้ โดยขายทำกำไรแถว 3.00 บาทและ 3.12 บาท ใช้จุดถอยระยะสั้น ตัดขาดทุนแถว 2.80 บาท

Target

5.05/ 5.25

Stop Loss

4.46

SVI

BUY



อธิบายเส้นกราฟ

- เส้นสีเขียว > เส้นเคลื่อนที่เฉลี่ย 10 วัน
- เส้นสีเขี้ยว > เส้นเคลื่อนที่เฉลี่ย 25 วัน
- เส้นสีฟ้า > เส้นเคลื่อนที่เฉลี่ย 75 วัน
- เส้นสีม่วง > เส้นเคลื่อนที่เฉลี่ย 200 วัน

Comment :

ซื้อแก๊งกำไรระยะสั้น ณ ราคา ATO จากระดับขึ้นเหนือเส้น EMA ทุกเส้น ในขณะที่ MACD ส่งสัญญาณซื้อ จึงคาดว่าราคาจะขึ้นไปแนวต้านของกรอบ Sideways ได้ โดยขายทำกำไรแถว 5.05 บาทและ 5.25 บาท ใช้จุดถอยระยะสั้นตัดขาดทุนแถว 4.46 บาท