

SET INDEX

1,536.44

เปลี่ยนแปลง

+22.66

มูลค่า(ลบ.)

125,081

แนวรับ

1,515.00

แนวต้าน

1,550.00

SET Index SET C: 1,536.44



สัญญาณทางเทคนิค: ดัชนีเปิด Gap ขึ้นมาก่อนที่จะแกว่งตัวเหนือแนวรับและเส้น EMA 10 แต่ Modi.Sto อยู่ในเขต Overbought จึงคาดว่าดัชนีจะแกว่งตัวทางขึ้นอย่างจำกัด

กลยุทธ์: - ซื้อเก็งกำไรหุ้นทางขึ้นเมื่อดัชนีเปิดเหนือแนวรับแถว 1525 จุด โดยมีแนวรับถัดไปแถว 1515 จุด ส่วนแนวต้านอยู่ที่ 1550 และ 1566 จุด

Follow up

หุ้นที่แนะนำไปแล้ว 3 วันทำการ

วันที่แนะนำ	หุ้น	สถานะล่าสุด
3 วันทำการ ก่อนหน้า	KBANK	ทำกำไรที่ราคา 118.50(+3.04%)
	CPN	อยู่ระหว่างการถือและรอขาย
	IVL	CUT LOSS ที่ราคา 37.50(-5.66%)
2 วันทำการ ก่อนหน้า	TU	อยู่ระหว่างการถือและรอขาย
	STEC	อยู่ระหว่างการถือและรอขาย
	GPSC	ทำกำไรที่ราคา 82.50 (+0.09%)
วันทำการก่อน หน้า	BCH	อยู่ระหว่างการถือและรอขาย
	SC	อยู่ระหว่างการถือและรอขาย
	SVI	อยู่ระหว่างการถือและรอขาย

อัตราผลตอบแทนเฉลี่ยสะสมปี 64

9.95%

Technical Selection

VGI

HANA

BJC

ทีมวิเคราะห์ทางเทคนิค ต่อ 487



PhillipResearch



PhillipResearch



PhillipCapitalTH



02 635 1700 ต่อ 486



PhillipCapital
Your Partner in Investment

TFEX LONG

Target

7.75/ 8.15

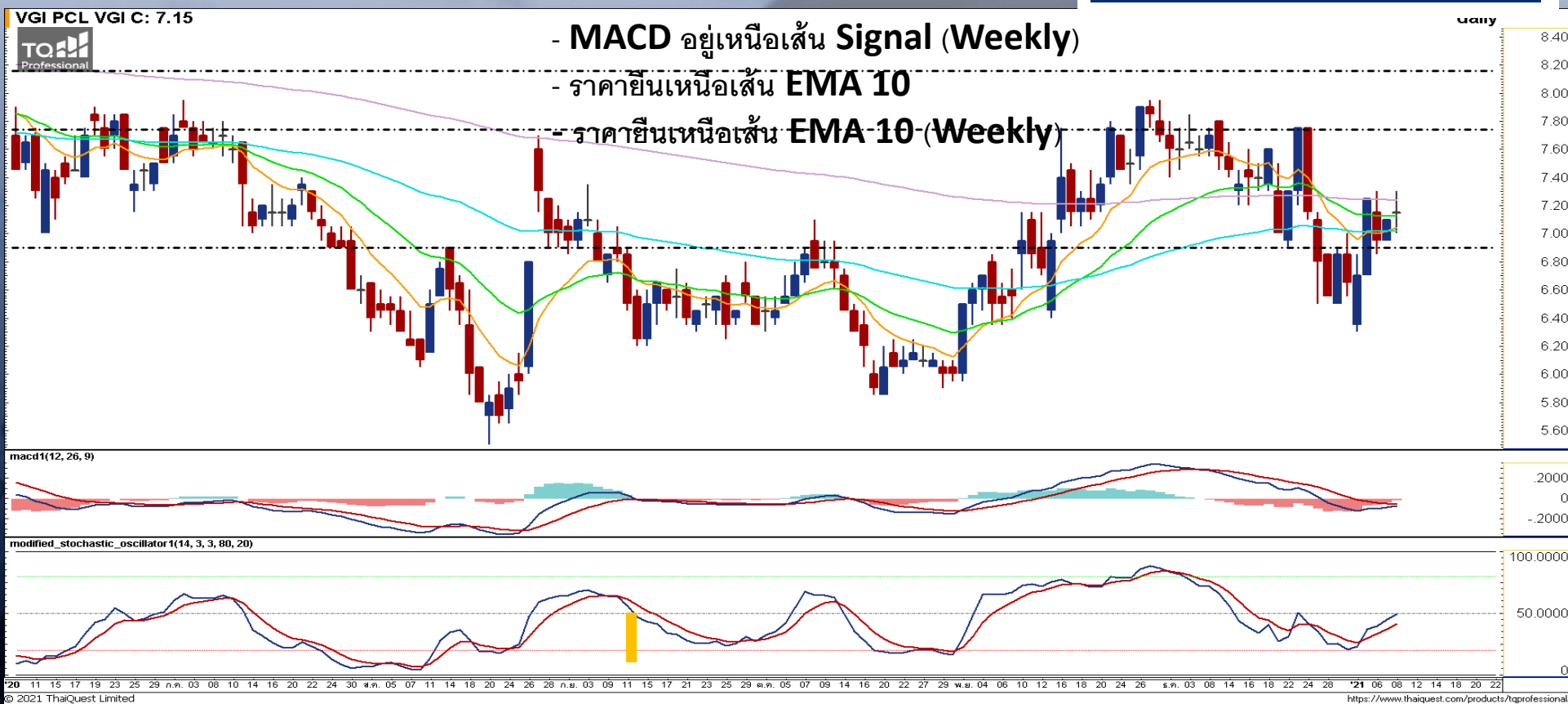
VGIH21

Stop Loss

6.85

VGI

BUY



อธิบายเส้นกราฟ

- เส้นสีเหลือง > เส้นเคลื่อนที่เฉลี่ย 10 วัน
- เส้นสีเขียว > เส้นเคลื่อนที่เฉลี่ย 25 วัน
- เส้นสีฟ้า > เส้นเคลื่อนที่เฉลี่ย 75 วัน
- เส้นสีม่วง > เส้นเคลื่อนที่เฉลี่ย 200 วัน

Comment :

ซื้อเก็งกำไร ณ ราคา ATO จากราคายืนเหนือเส้น EMA 10 และกลุ่มเส้น EMA ระยะสั้นใกล้เกิด Golden Cross จึงมีโอกาสราคาจะกลับขึ้นไปได้โดยขายทำกำไรแถว 7.75 บาทและ 8.15 บาท ใช้จุดถอยระยะสั้นตัดขาดทุนแถว 6.85 บาท



TFEX LONG

Target

49.00/ 51.00

HANA H21

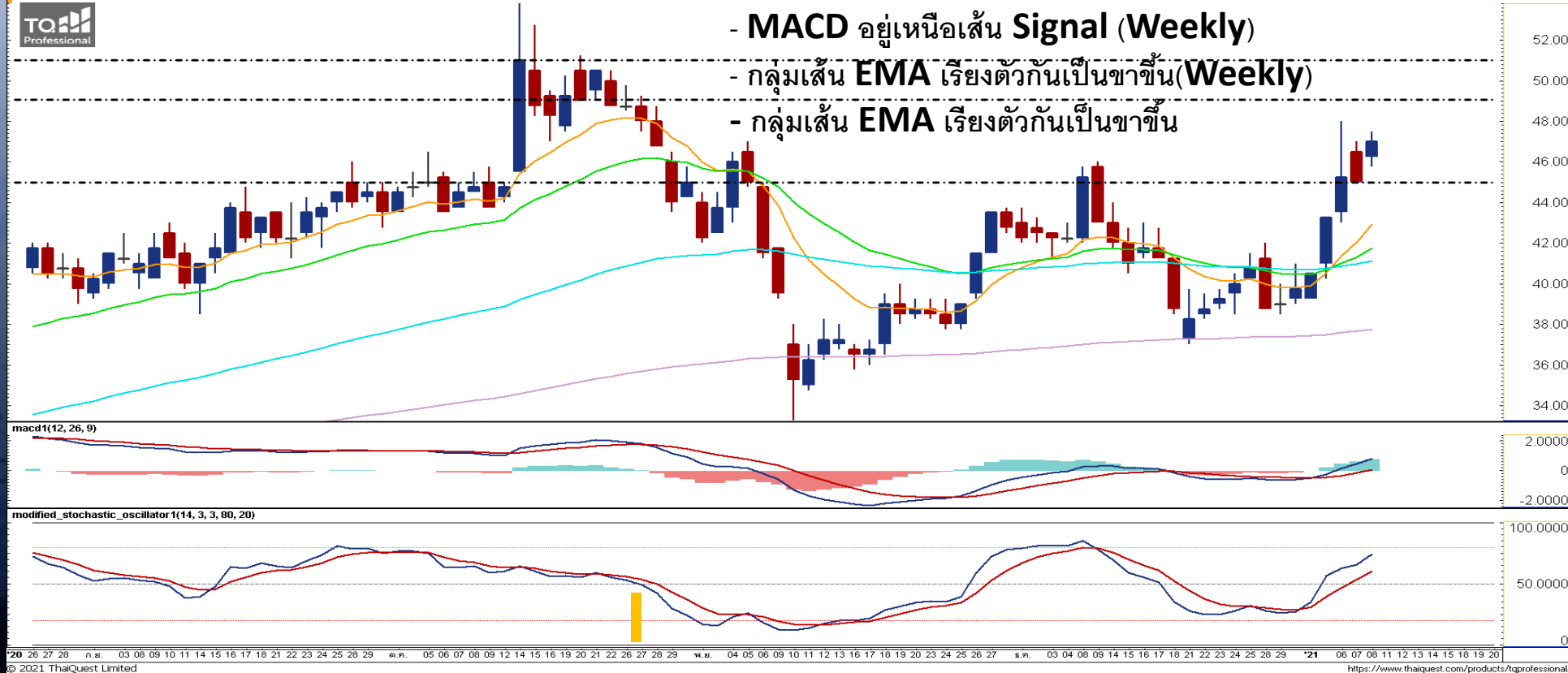
Stop Loss

44.75

HANA

BUY

Hana Microelectronics PCL HANA C: 47.00



อธิบายเส้นกราฟ

- เส้นสีเหลือง > เส้นเคลื่อนที่เฉลี่ย 10 วัน
- เส้นสีเขียว > เส้นเคลื่อนที่เฉลี่ย 25 วัน
- เส้นสีฟ้า > เส้นเคลื่อนที่เฉลี่ย 75 วัน
- เส้นสีม่วง > เส้นเคลื่อนที่เฉลี่ย 200 วัน

Comment :

ซื้อเก็งกำไร ณ ราคา ATO จากราคายืนเหนือกลุ่มเส้น EMA ที่เรียงตัวกันเป็นขาขึ้นเช่นเดียวกับกลุ่มเส้น EMA โดยขายทำกำไรแถว 49.00 บาทและ 51.00 บาท ใช้จุดถอยระยะสั้นตัดขาดทุนแถว 44.75 บาท



TFEX LONG

Target

38.00/ 39.75

BJCH21

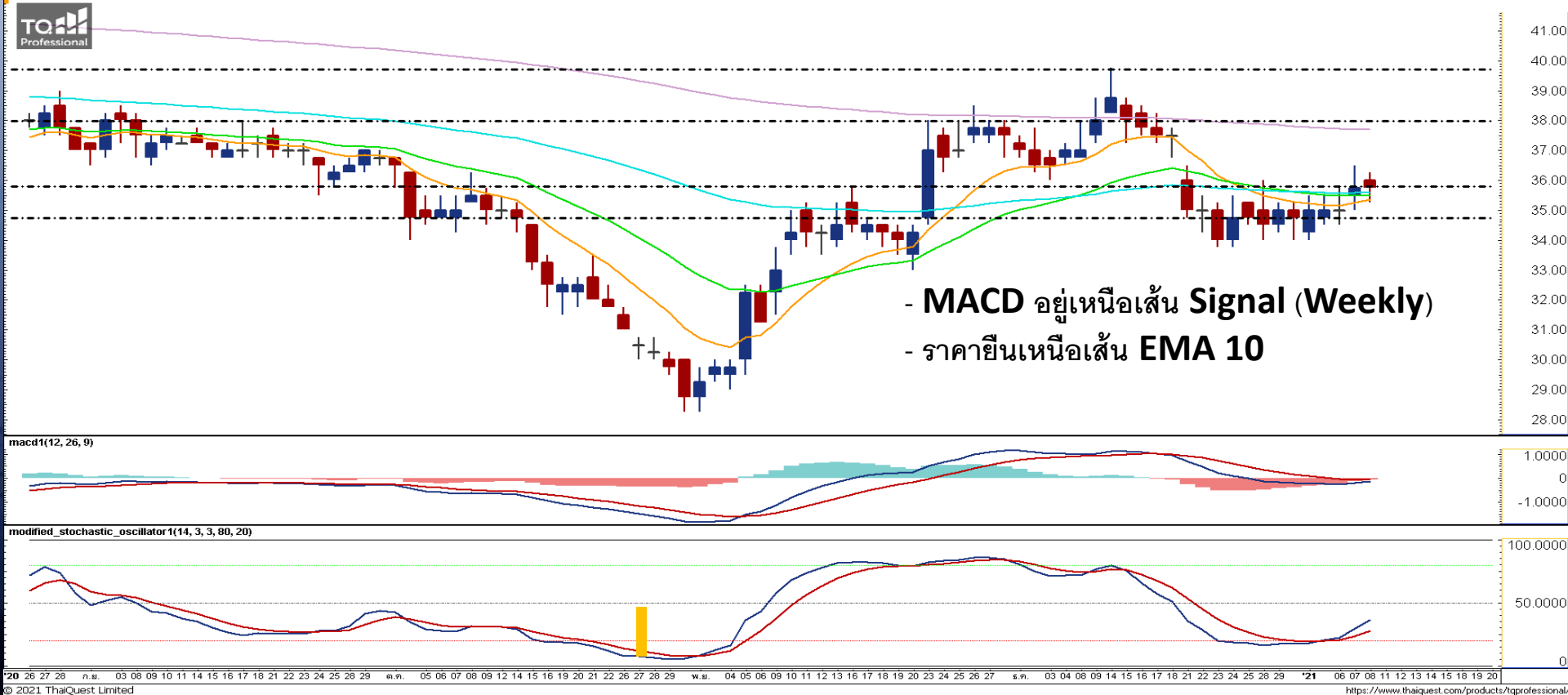
Stop Loss

34.50

BJC

BUY

Berli Jucker PCL BJC C: 35.75



อธิบายเส้นกราฟ

- เส้นสีเหลือง > เส้นเคลื่อนที่เฉลี่ย 10 วัน
- เส้นสีเขียว > เส้นเคลื่อนที่เฉลี่ย 25 วัน
- เส้นสีฟ้า > เส้นเคลื่อนที่เฉลี่ย 75 วัน
- เส้นสีม่วง > เส้นเคลื่อนที่เฉลี่ย 200 วัน

Comment :

ซื้อแก๊งก์กำไร ณ ราคา ATO จากราคายืนเหนือเส้น EMA 10 และกลุ่มเส้น EMA ระยะสั้นใกล้เกิด Golden Cross โดยขายทำกำไรแถว 38.00 บาทและ 39.75 บาท ใช้จุดถอยระยะสั้นตัดขาดทุนแถว 34.50 บาท

