

SET INDEX

1,536.49

เปลี่ยนแปลง

+0.05

มูลค่า(ลบ.)

93,806

แนวรับ

1,515.00

แนวต้าน

1,550.00

SET Index SET C: 1,536.49



สัญญาณทางเทคนิค: ดัชนีไม่ผ่านแนวต้านแถว 1550 จุด ประกอบกับ MACD และ Modi.Sto ส่งสัญญาณขายแต่ MACD ยังอยู่ในแดนขาขึ้น จึงคาดว่าดัชนีจะแกว่งตัวในกรอบ

กลยุทธ์: - ซื้อเก็งกำไรหุ้นทางขึ้นเมื่อดัชนีเปิดเหนือแนวรับแถว 1525 จุด โดยมีแนวรับถัดไปแถว 1515 จุด ส่วนแนวต้านอยู่ที่ 1550 และ 1566 จุด

Follow up

หุ้นที่แนะนำไปแล้ว 3 วันทำการ

วันที่แนะนำ	หุ้น	สถานะล่าสุด
3 วันทำการ ก่อนหน้า	TU	อยู่ระหว่างการถือและรอขาย
	STEC	อยู่ระหว่างการถือและรอขาย
	GPSC	ทำกำไรที่ราคา 82.50 (+0.09%)
2 วันทำการ ก่อนหน้า	BCH	อยู่ระหว่างการถือและรอขาย
	SC	อยู่ระหว่างการถือและรอขาย
	SVI	ทำกำไรที่ราคา 5.05(+7.44%)
วันทำการก่อน หน้า	VGI	อยู่ระหว่างการถือและรอขาย
	HANA	ทำกำไรที่ราคา 51.00 (+6.25%)
	BJC	อยู่ระหว่างการถือและรอขาย
อัตราผลตอบแทนเฉลี่ยสะสมปี 64		10.70%

Technical Selection

KBANK

MEGA

CPW

ทีมวิเคราะห์ทางเทคนิค ต่อ 487

TFEX LONG

Target

125.50/ 130.00

KBANKH21

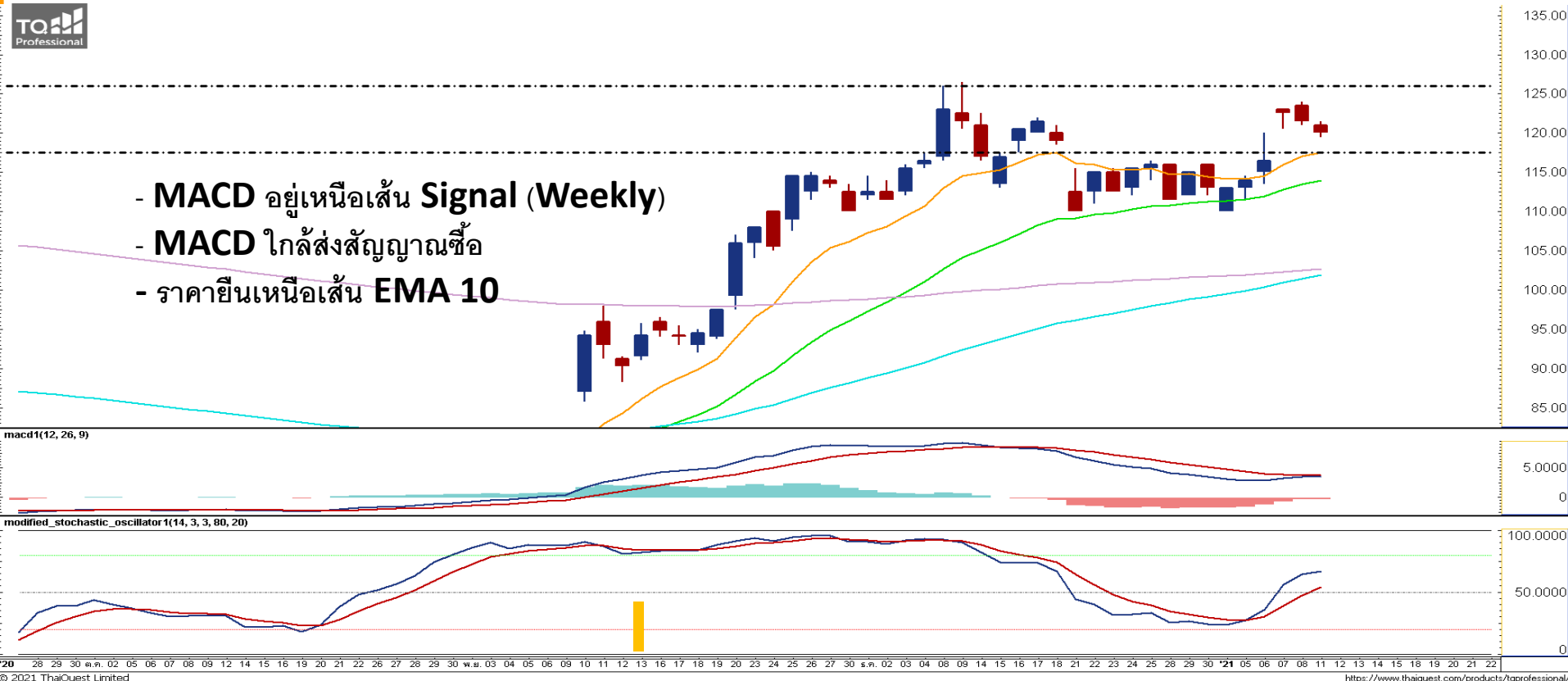
Stop Loss

117.00

KBANK

BUY

Kasikornbank PCL KBANK C: 120.00



อธิบายเส้นกราฟ

- เส้นสีเหลือง > เส้นเคลื่อนที่เฉลี่ย 10 วัน
- เส้นสีเขียว > เส้นเคลื่อนที่เฉลี่ย 25 วัน
- เส้นสีฟ้า > เส้นเคลื่อนที่เฉลี่ย 75 วัน
- เส้นสีม่วง > เส้นเคลื่อนที่เฉลี่ย 200 วัน

Comment :

ซื้อเก็งกำไร ณ ราคา ATO จากราคายืนเหนือเส้น EMA 10 และกลุ่มเส้น EMA ไกล่เรียงตัวกันเป็นขาขึ้น จึงมีโอกาสราคาจะกลับขึ้นไปที่แนวต้านได้โดยขายทำกำไรแถว 125.50 บาทและ 130.00 บาท ใช้จุดถอยระยะสั้นตัดขาดทุนแถว 117.00 บาท



TFEX LONG

Target

40.00/ 41.25

MEGAH21

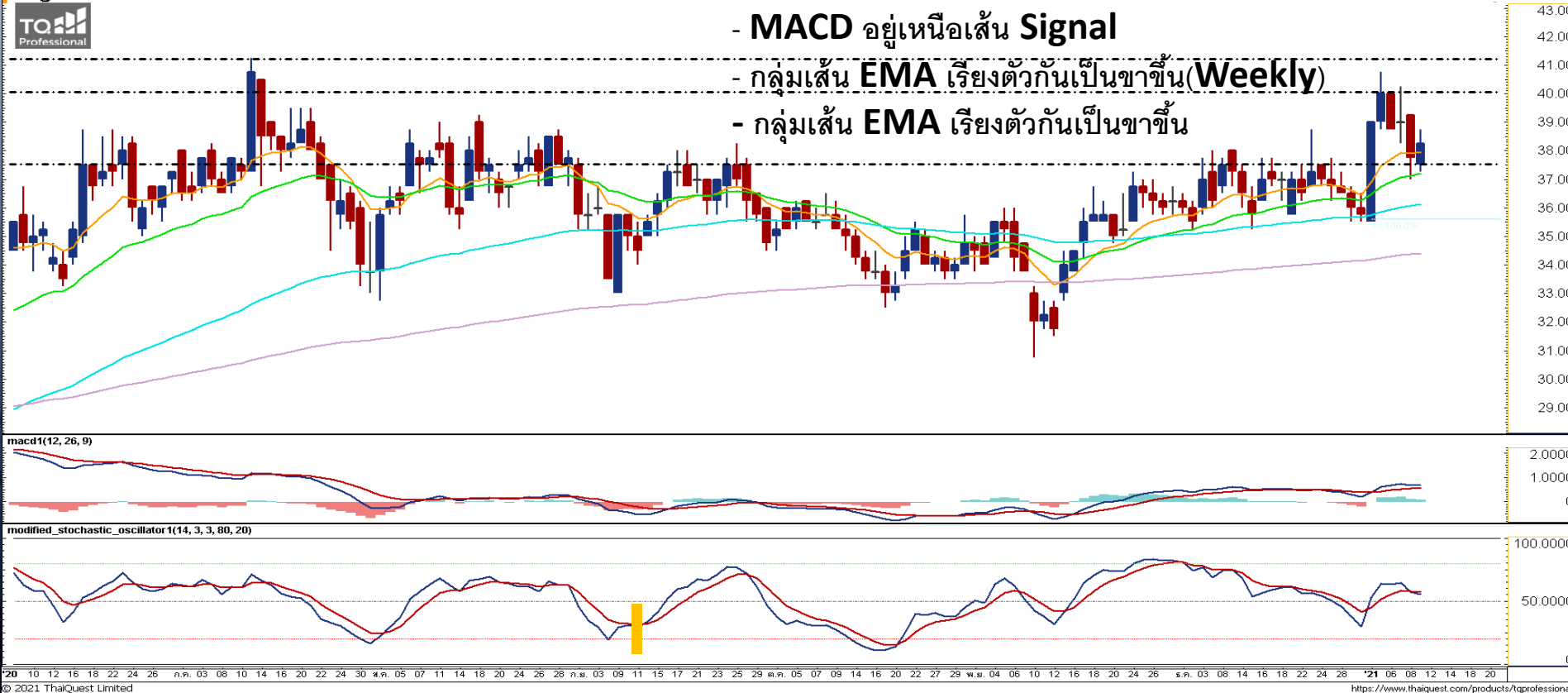
Stop Loss

36.75

MEGA

BUY

Mega Lifesciences PCL MEGA C: 38.25



อธิบายเส้นกราฟ

- เส้นสีเหลือง > เส้นเคลื่อนที่เฉลี่ย 10 วัน
- เส้นสีเขียว > เส้นเคลื่อนที่เฉลี่ย 25 วัน
- เส้นสีฟ้า > เส้นเคลื่อนที่เฉลี่ย 75 วัน
- เส้นสีม่วง > เส้นเคลื่อนที่เฉลี่ย 200 วัน

Comment :

ซื้อเก็งกำไร ณ ราคา ATO จากราคาพักตัวเหนือแนวรับในขณะที่กลุ่มเส้น EMA ที่เรียงตัวกันเป็นขาขึ้นและ MACD อยู่เหนือเส้น Signal โดยขายทำกำไรแถว 40.00 บาทและ 41.25 บาท ใช้จุดถอยระยะสั้นตัดขาดทุนแถว 36.75 บาท



Target

2.36/ 2.48

Stop Loss

2.14

CPW

BUY

Copperwired PCL CPW C: 2.26



อธิบายเส้นกราฟ

- เส้นสีเหลือง > เส้นเคลื่อนที่เฉลี่ย 10 วัน
- เส้นสีเขียว > เส้นเคลื่อนที่เฉลี่ย 25 วัน
- เส้นสีฟ้า > เส้นเคลื่อนที่เฉลี่ย 75 วัน
- เส้นสีม่วง > เส้นเคลื่อนที่เฉลี่ย 200 วัน

Comment :

ซื้อแก๊งก์กำไร ณ ราคา ATO จากราคาขึ้นมาทดสอบแนวต้าน และกลุ่มเส้น EMA ระยะสั้นใกล้เกิด Golden Cross จึงคาดว่าจะทะลุขึ้นไปได้ โดยขายทำกำไรแถว 2.36 บาทและ 2.48 บาท ใช้จุดถอยระยะสั้นตัดขาดทุนแถว 2.14 บาท

