

SET INDEX

1,535.98

เปลี่ยนแปลง

-11.33

มูลค่า(ลบ.)

97,202

แนวรับ

1,525.00

แนวต้าน

1,560.00

SET Index SET C: 1,535.98



สัญญาณทางเทคนิค: ดัชนีปรับตัวลงมาต่อเนื่องประกอบด้วย MACD อ่อนตัวต่ำกว่าเส้น Signal แต่กลุ่มเส้น EMA ยังเรียงตัวกันเป็นขาขึ้นจึงคาดว่าดัชนีจะแกว่งตัวในกรอบ 1525 – 1550 จุด

กลยุทธ์: - ซื้อเก็งกำไรหุ้นทางขึ้นโดยมีแนวรับอยู่ที่ 1525 และ 1515 จุด ส่วนแนวต้านอยู่ที่ 1550 และ 1560 จุด

Follow up

หุ้นที่แนะนำไปแล้ว 3 วันทำการ

วันที่แนะนำ	หุ้น	สถานะล่าสุด
3 วันทำการ ก่อนหน้า	KBANK	อยู่ระหว่างการถือและรอขาย
	MEGA	ทำกำไรที่ราคา 40.00 (+3.89%)
	CPW	CUT LOSS ที่ราคา 2.14(-5.30%)
2 วันทำการ ก่อนหน้า	GULF	CUT LOSS ที่ราคา 35.75(-4.19%)
	STA	อยู่ระหว่างการถือและรอขาย
	IIG	อยู่ระหว่างการถือและรอขาย
วันทำการก่อน หน้า	MEGA	อยู่ระหว่างการถือและรอขาย
	JMT	อยู่ระหว่างการถือและรอขาย
	CPN	อยู่ระหว่างการถือและรอขาย

อัตราผลตอบแทนเฉลี่ยสะสมปี 64

10.62%

Technical Selection

TKN

CPF

AU

ทีมวิเคราะห์ทางเทคนิค ต่อ 487

TFEX LONG

Target

12.20/ 12.80

TKNH21

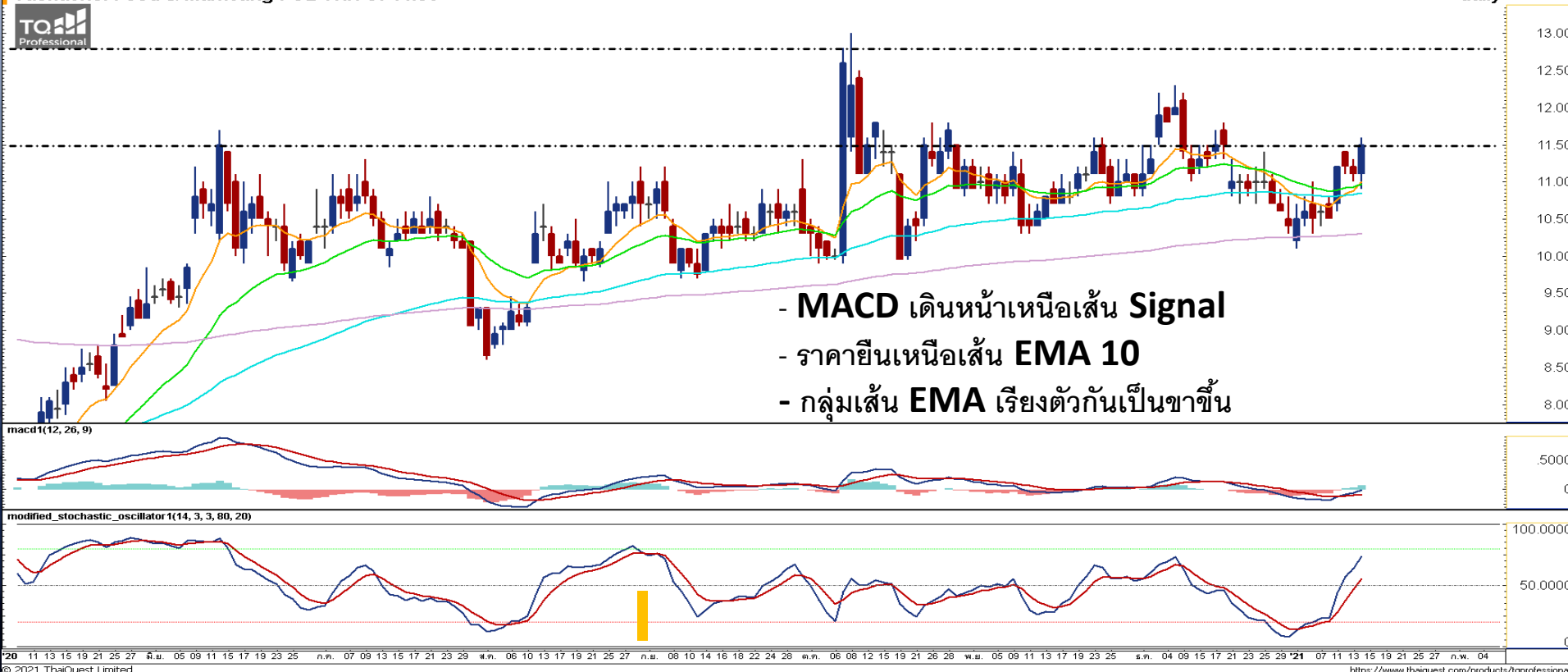
Stop Loss

11.10

TKN

BUY

Taokaenoi Food & Marketing PCL TKN C: 11.50



อธิบายเส้นกราฟ

- เส้นสีเหลือง > เส้นเคลื่อนที่เฉลี่ย 10 วัน
- เส้นสีเขียว > เส้นเคลื่อนที่เฉลี่ย 25 วัน
- เส้นสีฟ้า > เส้นเคลื่อนที่เฉลี่ย 75 วัน
- เส้นสีม่วง > เส้นเคลื่อนที่เฉลี่ย 200 วัน

Comment :

ซื้อแก๊งก์กำไร ณ ราคา ATO จากราคาขึ้นมาทดสอบแนวต้านหลังจากผ่านเส้น EMA 10 ขึ้นมา และกลุ่มเส้น EMA เรียงตัวกันเป็นขาขึ้น คาดว่าจะทะลุขึ้นไปได้ โดยขายทำกำไรแถว 12.20 บาทและ 12.80 บาท ใช้จุดถอยระยะสั้นตัดขาดทุนแถว 11.10 บาท



TFEX LONG

Target

30.50/ 32.25

CPFH21

Stop Loss

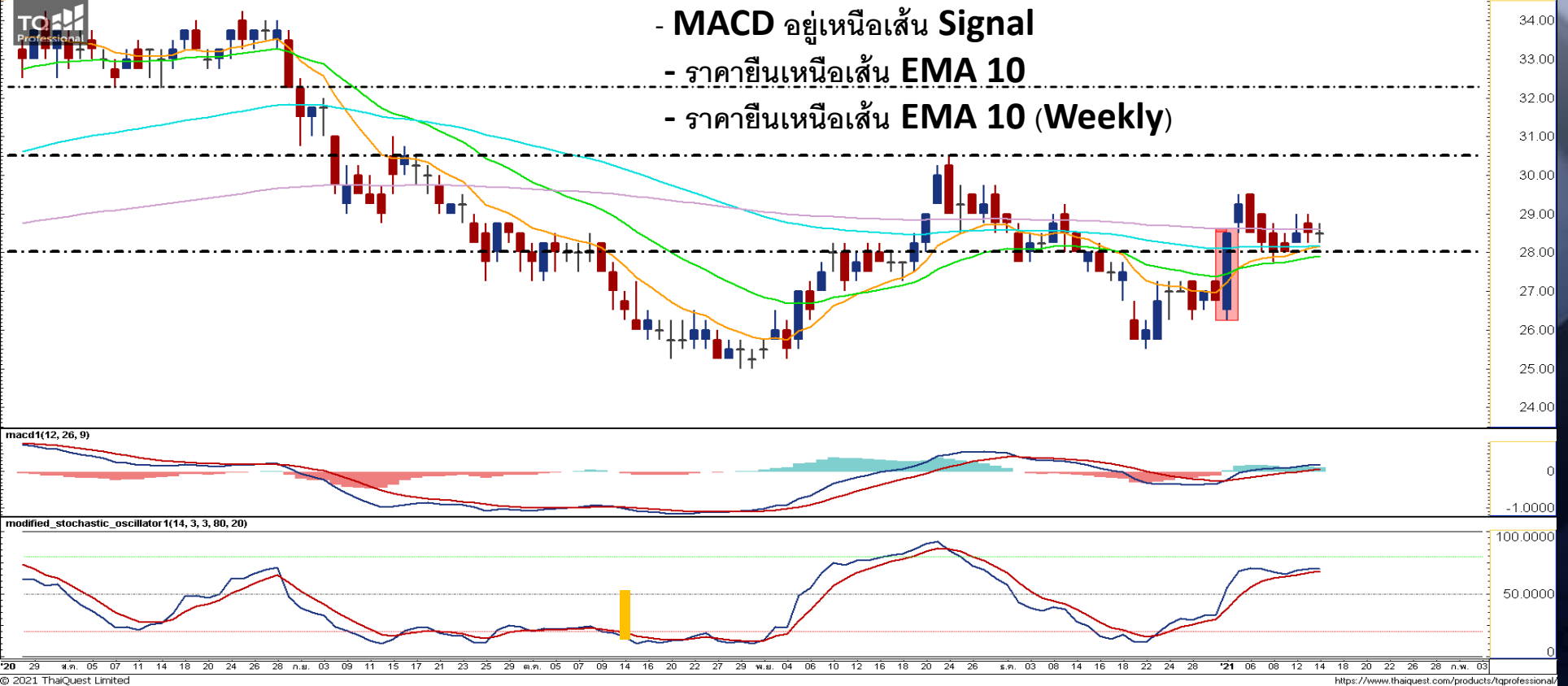
27.50

CPF

BUY

Charoen Pokphand Foods PCL CPF C: 28.50

- MACD อยู่เหนือเส้น Signal
- ราคาขึ้นเหนือเส้น EMA 10
- ราคาขึ้นเหนือเส้น EMA 10 (Weekly)



อธิบายเส้นกราฟ

- เส้นสีเหลือง > เส้นเคลื่อนที่เฉลี่ย 10 วัน
- เส้นสีเขียว > เส้นเคลื่อนที่เฉลี่ย 25 วัน
- เส้นสีฟ้า > เส้นเคลื่อนที่เฉลี่ย 75 วัน
- เส้นสีม่วง > เส้นเคลื่อนที่เฉลี่ย 200 วัน

Comment :

ซื้อแก๊งก์กำไร ณ ราคา ATO จากราคาพักตัวเหนือเส้น EMA 10 หลังจากแท่งเทียนก่อนหน้ามีสัญญาณที่ดีในเชิง Momentum และ MACD อยู่เหนือเส้น Signal โดยขายทำกำไรแถว 30.50 บาทและ 32.25 บาท ใช้จุดถอยระยะสั้นตัดขาดทุนแถว 27.50 บาท



Target

11.00/ 11.50

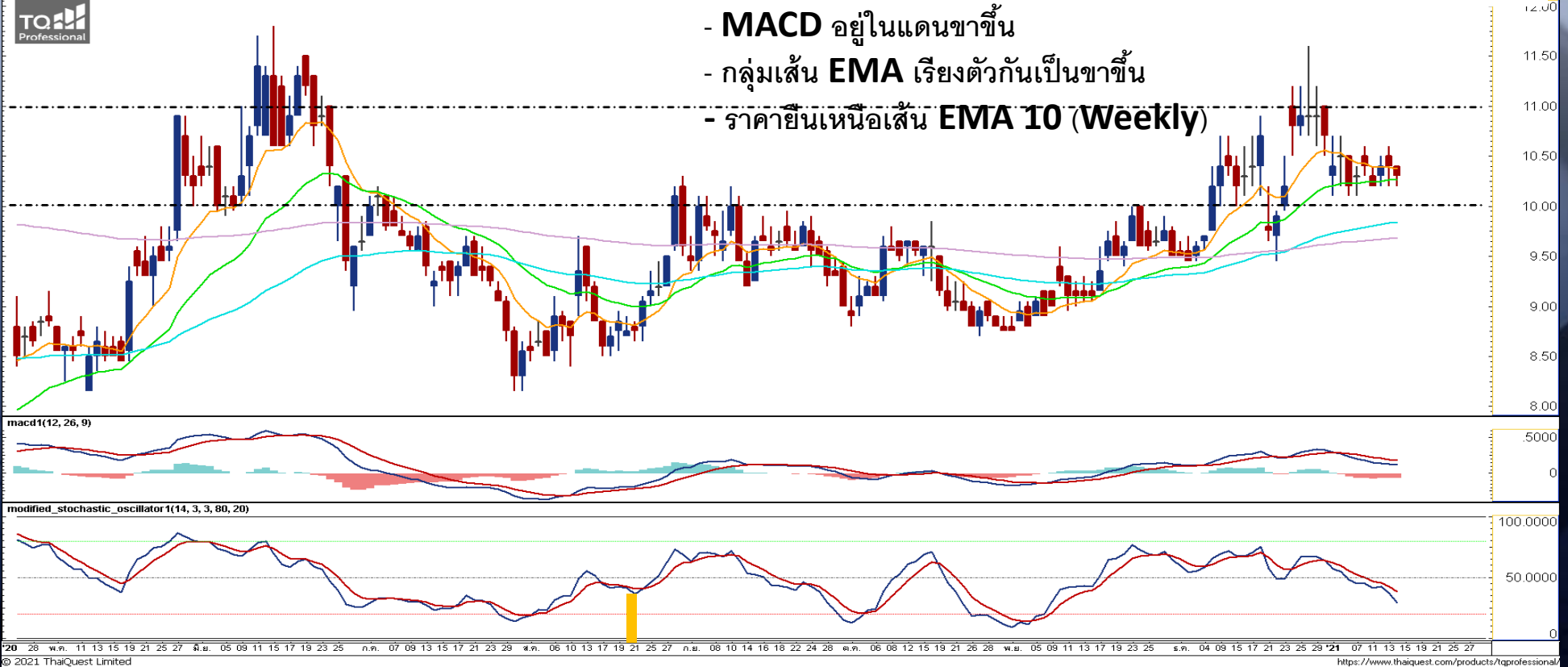
Stop Loss

9.95

AU

BUY

After You PCL AU C: 10.30



อธิบายเส้นกราฟ

- เส้นสีเหลือง > เส้นเคลื่อนที่เฉลี่ย 10 วัน
- เส้นสีเขียว > เส้นเคลื่อนที่เฉลี่ย 25 วัน
- เส้นสีฟ้า > เส้นเคลื่อนที่เฉลี่ย 75 วัน
- เส้นสีม่วง > เส้นเคลื่อนที่เฉลี่ย 200 วัน

Comment :

ซื้อแก๊งก์กำไร ณ ราคา ATO จากราคาพักตัวเหนือแนวรับหลังจากขึ้นไปทดสอบ High ก่อนหน้า และ MACD อยู่ในแดนขาขึ้น โดยขายทำกำไรแถว 11.00 บาทและ 11.50 บาท ใช้จุดถอยระยะสั้นตัดขาดทุนแถว 9.95 บาท

