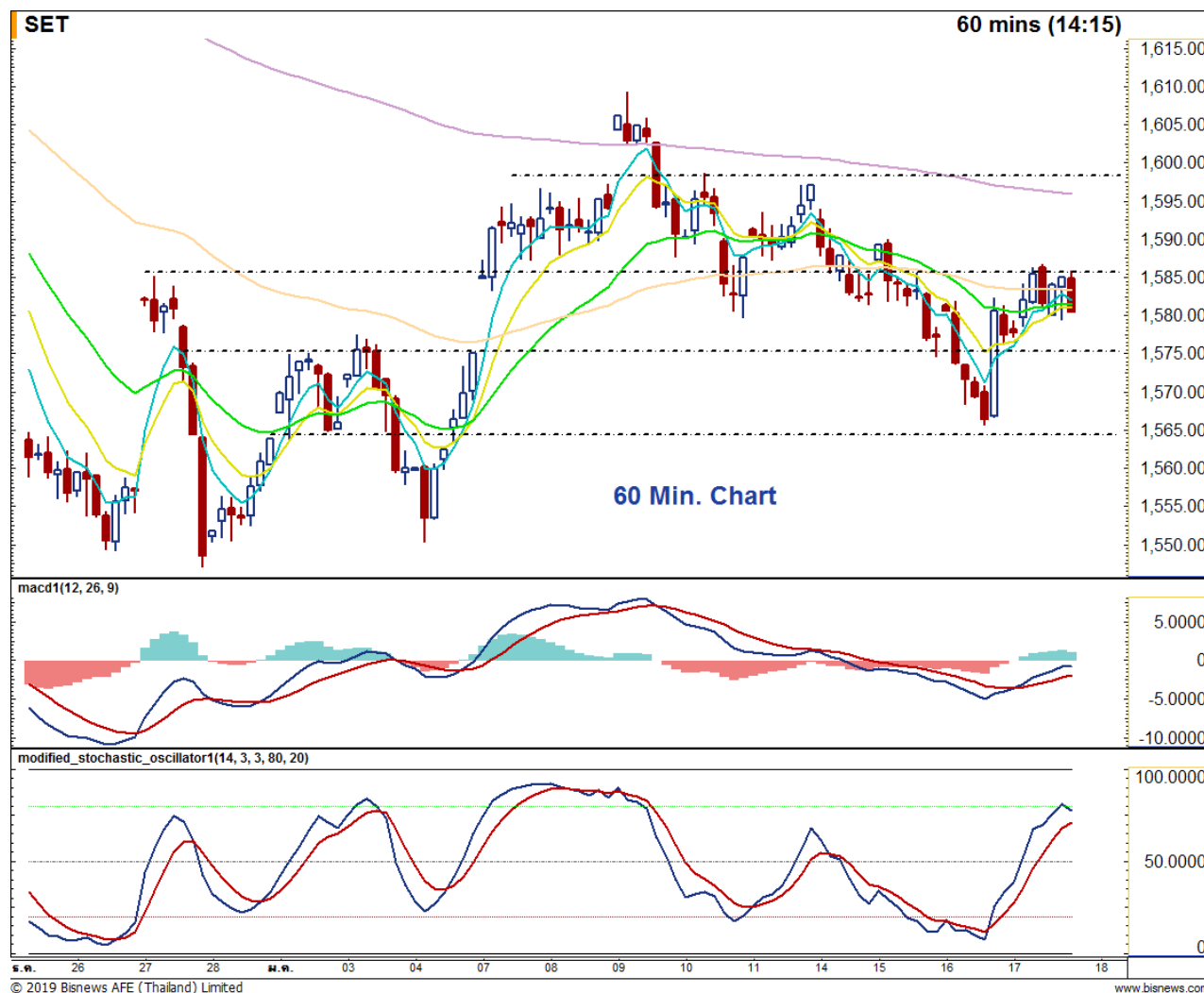


Market View: ไม่ผ่าน 1585



SET Index	1,580.30
เปลี่ยนแปลง	+2.89
มูลค่า(ลบ.)	41,844
แนวรับ 1	1575
แนวรับ 2	1565
แนวต้าน 1	1585
แนวต้าน 2	1600

Technical Selection

SPRC

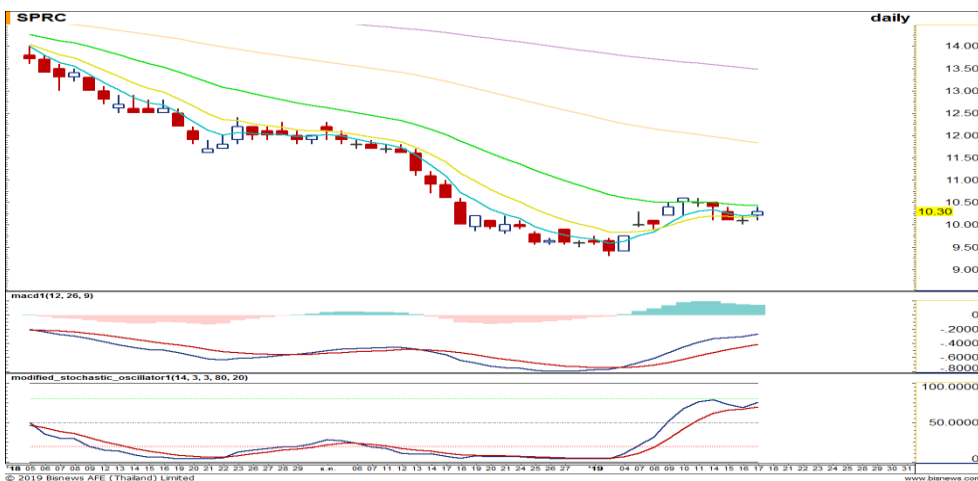
BANPU

BGRIM

DAILY VIEW

ดัชนีพยายามที่จะขึ้นไปทดสอบแนวต้านที่ 1585 จุด แต่ก็ยังไม่สามารถผ่านขึ้นไปได้ ในขณะที่เครื่องมือทั้งสองเริ่มชะลอการปรับตัวขึ้นแล้ว ทำให้คาดว่าดัชนีมีแนวโน้มที่จะปรับตัวลงได้ในวันนี้ โดยมีแนวรับอยู่ที่ 1575 และ 1565 จุด ส่วนแนวต้านที่ 1585 และ 1600 จุด

บทวิเคราะห์หุ้นรายตัว กรุณาอ่านหน้าถัดไป
(เฉพาะผู้ที่มีบัญชีเท่านั้น)
สนใจเปิดบัญชี เพื่อรับบทวิเคราะห์เพิ่มเติม
โทร 02-635-1700 ต่อ 486



Stock View: SPRC

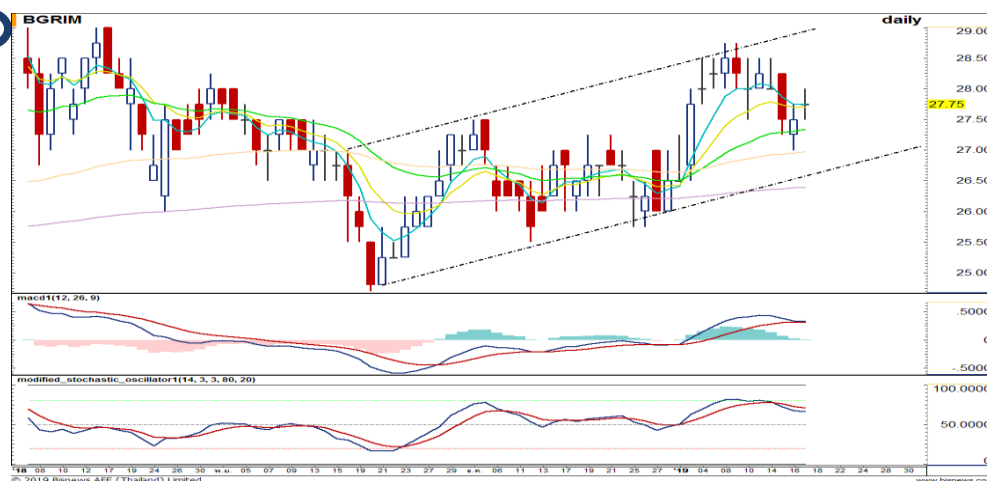
ชื่อ

ราคาเริ่มบวกตัวขึ้นหลังลงมาพักตัวบริเวณเส้น EMA-10 ขณะที่เครื่องมือทั้งสองเดินหน้าต่อเนื่อง ทำให้คาดว่าราคามีโอกาสที่จะปรับตัวขึ้นต่อได้

แนวรับ 10.10

แนวต้าน 10.60, 10.90

Cut Loss 9.95



Stock View: BGRIM

ชื่อ

ราคาเดินหน้าตามกรอบแนวโน้มขึ้นอีกครั้งหลังอ่อนตัวลงทดสอบเส้น EMA-75 และยืนได้ ขณะที่ MACD อยู่เหนือ Zero line คาดว่าราคาจะเดินหน้าต่อได้อีกครั้ง

แนวรับ 27.50

แนวต้าน 28.75, 29.00

Cut Loss 27.00



Stock View: BANPU

ชื่อ

ราคาติดตัวอีกครั้งหลังพักตัวลงมาบริเวณเส้น EMA-25 ขณะที่เครื่องมือทั้งสองปรับตัวขึ้นต่อ มีโอกาสที่ราคาจะเดินหน้าขึ้นไปได้

แนวรับ 16.50

แนวต้าน 17.00, 17.30

Cut Loss 16.30

FOLLOW UP

หุ้นที่แนะนำไปแล้ว 3 วันทำการ

วันที่แนะนำ	หุ้น	สถานะล่าสุด
3 วันทำการ ก่อนหน้า	BEM	Cut Loss ที่ 9.90 (-3.88%)
	MAJOR	Cut Loss ที่ 21.20 (-1.85%)
	GOLD	ทำกำไรที่ 7.00 (+3.68%)
2 วันทำการ ก่อนหน้า	CPF	อยู่ระหว่างการถือและรอขาย
	BGC	อยู่ระหว่างการถือและรอขาย
	CENTEL	อยู่ระหว่างการถือและรอขาย
วันทำการ ก่อนหน้า	MTC	Cut Loss ที่ 45.00 (-2.70%)
	ASIAN	อยู่ระหว่างการถือและรอขาย
	TOA	ทำกำไรที่ 36.25 (+2.10%)
อัตราผลตอบแทนเฉลี่ยสะสมปี 62		4.60%

บทวิเคราะห์ฉบับนี้จัดทำขึ้นเพื่อเผยแพร่ข้อมูลให้กับผู้อ่าน โดยมีได้เจตนาแนะนำเสนอ/เชิญชวนให้ซื้อ/ขายหลักทรัพย์ ดังนั้นการตัดสินใจในการลงทุนขึ้นอยู่กับวิจารณญาณของผู้อ่านเป็นสำคัญ
หมายเหตุ - ชื่อ หมายถึง ชื่อที่ราคาเปิดวันนี้ รอชื่อ หมายถึง รอเมื่อราคาย่อตัวมาที่บริเวณแนวรับ ชื่อสะสม หมายถึง ทอยชื่อหลายๆครั้ง