

SET INDEX **1,510.13**

เปลี่ยนแปลง

-9.00

มูลค่า(ลบ.)

74,438

แนวรับ

1,480.00

แนวต้าน

1,535.00



สัญญาณทางเทคนิค: ถึงแม้ Modi.Sto ส่งสัญญาณซื้อแต่ดัชนียังอยู่ใต้เส้น EMA 10 ประกอบกับ MACD ยังอยู่ใต้เส้น Signal ในแดนขาลง จึงคาดว่าดัชนีจะปรับตัวลงมา

กลยุทธ์: - ซื้อเก็งกำไรหุ้นทางขึ้นตอนย่อแถวแนวรับที่ 1500 จุด โดยมีแนวรับถัดไปอยู่ที่ 1480 จุด ส่วนแนวต้านอยู่ที่ 1525 และ 1535 จุด

Follow up

หุ้นที่แนะนำไปแล้ว 3 วันทำการ

| วันที่แนะนำ | หุ้น | สถานะล่าสุด |
|------------------------|-------|--------------------------------|
| 3 วันทำการ ก่อนหน้า | MEGA | อยู่ระหว่างการถือและรอขาย |
| | JMT | CUT LOSS ที่ราคา 37.00(-2.77%) |
| | CPN | อยู่ระหว่างการถือและรอขาย |
| 2 วันทำการ ก่อนหน้า | TKN | CUT LOSS ที่ราคา 11.10(-3.47%) |
| | CPF | อยู่ระหว่างการถือและรอขาย |
| | AU | อยู่ระหว่างการถือและรอขาย |
| วันทำการก่อน หน้า | SAWAD | อยู่ระหว่างการถือและรอขาย |
| | GPSC | อยู่ระหว่างการถือและรอขาย |
| | RBF | อยู่ระหว่างการถือและรอขาย |

อัตราผลตอบแทนเฉลี่ยสะสมปี 64

10.62%

Technical Selection

TKN

GLOBAL

MC

ทีมวิเคราะห์ทางเทคนิค ต่อ 487



PhillipResearch



PhillipResearch



PhillipCapitalTH



02 635 1700 ต่อ 486



PhillipCapital

Your Partner in Investment

TFEX LONG

Target

12.80/ 12.30

TKNH21

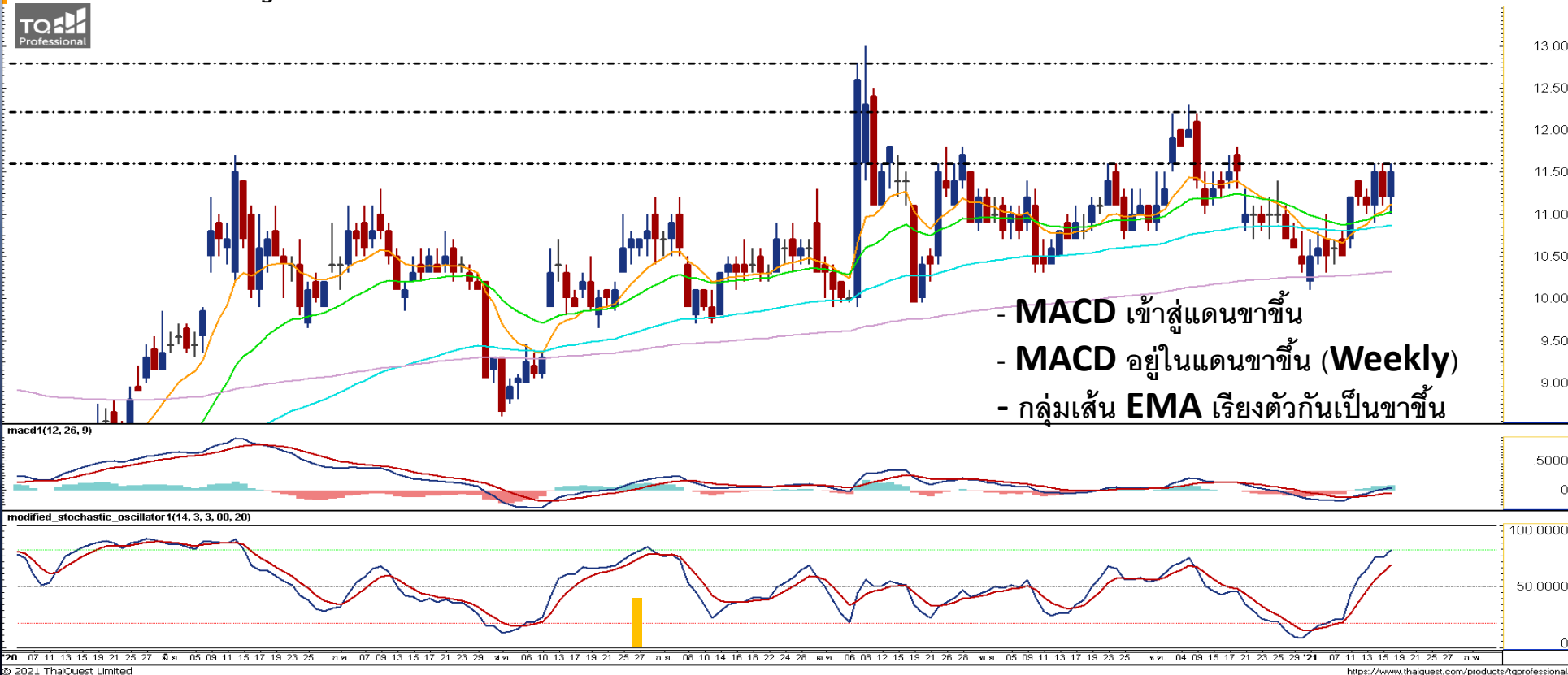
Stop Loss

11.00

TKN

BUY

Taokaenoi Food & Marketing PCL TKN C: 11.50



อธิบายเส้นกราฟ

- เส้นสีเหลือง > เส้นเคลื่อนที่เฉลี่ย 10 วัน
- เส้นสีเขียว > เส้นเคลื่อนที่เฉลี่ย 25 วัน
- เส้นสีฟ้า > เส้นเคลื่อนที่เฉลี่ย 75 วัน
- เส้นสีม่วง > เส้นเคลื่อนที่เฉลี่ย 200 วัน

Comment :

ซื้อแก๊งก์กำไร ณ ราคา ATO จากราคาขึ้นมาทดสอบแนวต้านที่สำคัญ ในขณะที่กลุ่มเส้น EMA เรียงตัวกันเป็นขาขึ้น จึงเป็นจังหวะในการซื้อแก๊งก์กำไรเพื่อรอการทะลุขึ้นไปได้ โดยขายทำกำไรแถว 12.30 บาท และ 12.80 บาท ใช้จุดถอยระยะสั้นตัดขาดทุนแถว 11.00 บาท



TFEX LONG

Target

18.50/ 19.20

GLOBALH21

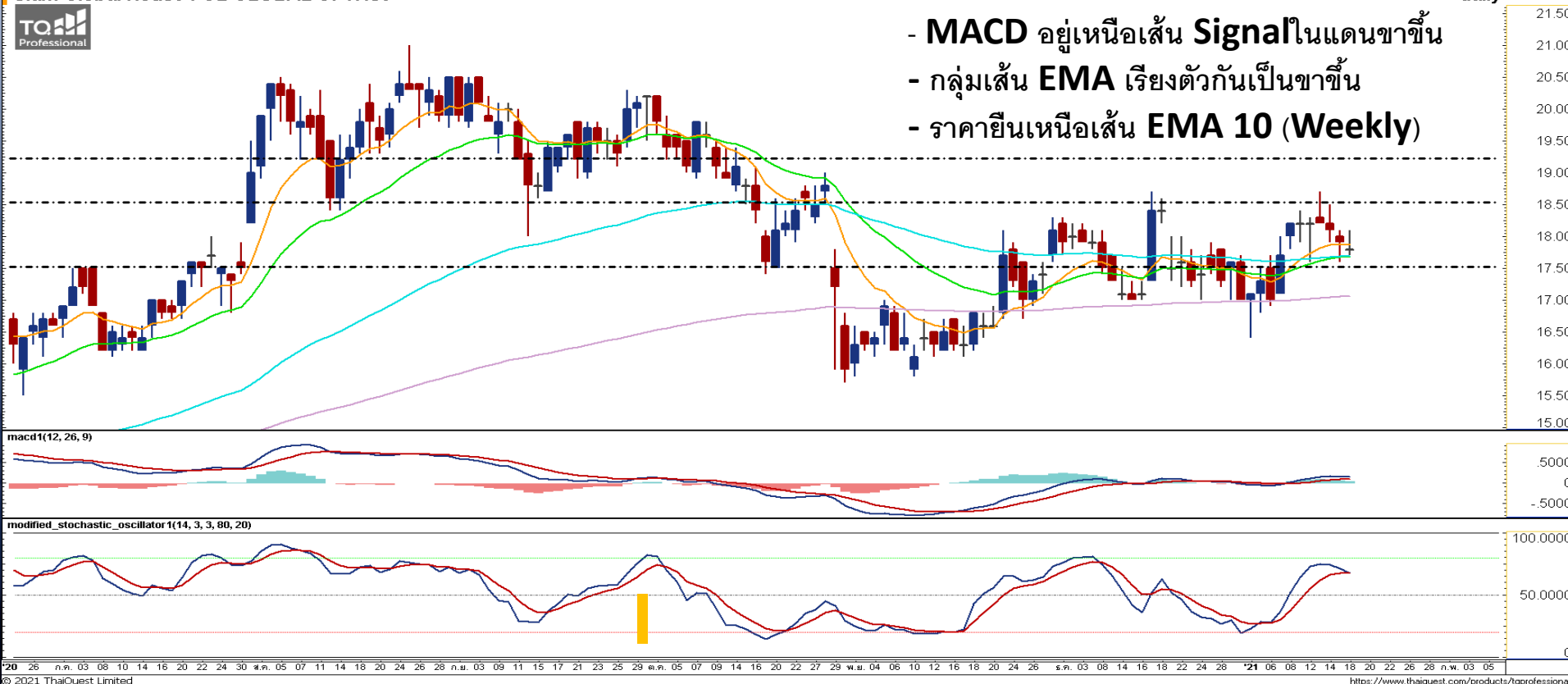
Stop Loss

17.40

GLOBAL

BUY

Siam Global House PCL GLOBAL C: 17.80



อธิบายเส้นกราฟ

- เส้นสีเหลือง > เส้นเคลื่อนที่เฉลี่ย 10 วัน
- เส้นสีเขียว > เส้นเคลื่อนที่เฉลี่ย 25 วัน
- เส้นสีฟ้า > เส้นเคลื่อนที่เฉลี่ย 75 วัน
- เส้นสีม่วง > เส้นเคลื่อนที่เฉลี่ย 200 วัน

Comment :

ซื้อเก็งกำไร ณ ราคา ATO จากราคาแกว่งตัวออกด้านข้างหลังจากทดสอบแนวต้านโดย MACD อยู่เหนือเส้น Signal ในแดนขาขึ้น จึงเป็นจังหวะในการซื้อเก็งกำไรแถวแนวรับ โดยขายทำกำไรแถว 18.50 บาทและ 19.20 บาท ใช้จุดถอยระยะสั้นตัดขาดทุนแถว 17.40 บาท



Target

10.70/ 11.10

Stop Loss

9.85

MC

BUY

Mc Group PCL MC C: 10.10



- MACD ส่งสัญญาณซื้อ
- ราคาขึ้นเหนือเส้น EMA 10
- MACD อยู่ในแดนขาขึ้น (Weekly)

อธิบายเส้นกราฟ

- เส้นสีเหลือง > เส้นเคลื่อนที่เฉลี่ย 10 วัน
- เส้นสีเขียว > เส้นเคลื่อนที่เฉลี่ย 25 วัน
- เส้นสีฟ้า > เส้นเคลื่อนที่เฉลี่ย 75 วัน
- เส้นสีม่วง > เส้นเคลื่อนที่เฉลี่ย 200 วัน

Comment :

ซื้อแก๊งก์อะไร ณ ราคา ATO จากราคาขึ้นมาในลักษณะ V Shape ก่อนที่จะขึ้นเหนือเส้น EMA ทุกเส้นประกอบกับ MACD ส่งสัญญาณซื้อ โดยขายทำกำไรแถว 10.70 บาทและ 11.10 บาท ใช้จุดถอยระยะสั้นตัดขาดทุนแถว 9.85 บาท

