

SET INDEX

1,639.09

เปลี่ยนแปลง

-1.45

มูลค่า(ลบ.)

84,771

แนวรับ

1,628.00

แนวต้าน

1,655.00



สัญญาณทางเทคนิค: ดัชนีปรับตัวลงมาปิด Gap ก่อนที่จะติดตัวขึ้นมาขึ้นเหนือเส้น EMA 10 โดย MACD ส่งสัญญาณซื้อ จึงมีโอกาสที่ดัชนีจะติดตัวขึ้นไปได้

กลยุทธ์: ซื้อแก๊งกำไรหุ้นทางขึ้นเมื่อดัชนีเปิดเหนือแนวต้านแถว 1640 จุด โดยมีแนวต้านถัดไปอยู่ที่ 1648 จุดและ 1655 จุด ส่วนแนวรับอยู่ที่ 1633 และ 1628 จุด

Follow up

หุ้นที่แนะนำไปแล้ว 3 วันทำการ

วันที่แนะนำ	หุ้น	สถานะล่าสุด
3 วันทำการ ก่อนหน้า	BBL	อยู่ระหว่างการถือและรอขาย
	OSP	อยู่ระหว่างการถือและรอขาย
	MINT	อยู่ระหว่างการถือและรอขาย
2 วันทำการ ก่อนหน้า	BIC	อยู่ระหว่างการถือและรอขาย
	ICHI	อยู่ระหว่างการถือและรอขาย
	IRPC	CUT LOSS ที่ราคา 3.90(-2.01%)
วันทำการก่อน หน้า	BAM	อยู่ระหว่างการถือและรอขาย
	SPRC	CUT LOSS ที่ราคา 10.60(-2.75%)
	CPALL	อยู่ระหว่างการถือและรอขาย
อัตราผลตอบแทนเฉลี่ยสะสมปี 65		0.79%

Technical Selection

BCP

CRC

BEC

ฝ่ายกลยุทธ์การลงทุน

ธีรดา ชาญยิ่งยงค์ นักวิเคราะห์การลงทุนปัจจัยพื้นฐานด้านหลักทรัพย์ และทางเทคนิค #9501

ชุตติกาญจน์ สันติเมธีวิรุฬห์ นักวิเคราะห์การลงทุนปัจจัยพื้นฐานด้านสัญญาซื้อขายล่วงหน้า และทางเทคนิค #37928

ผู้ช่วยนักวิเคราะห์

สุทธิพงษ์ ศิริพันธ์

ญานินท์ อภิชาติสกุลวงศ์

दनัยภัทร เนตรพิฑูร

ภัทรดนัย จตุรพร



PhillipResearch



PhillipResearch



PhillipCapitalTH



02 635 1700 ต่อ 486



PhillipCapital
Your Partner in Investment

TFEX LONG

Target

28.50/ 29.50

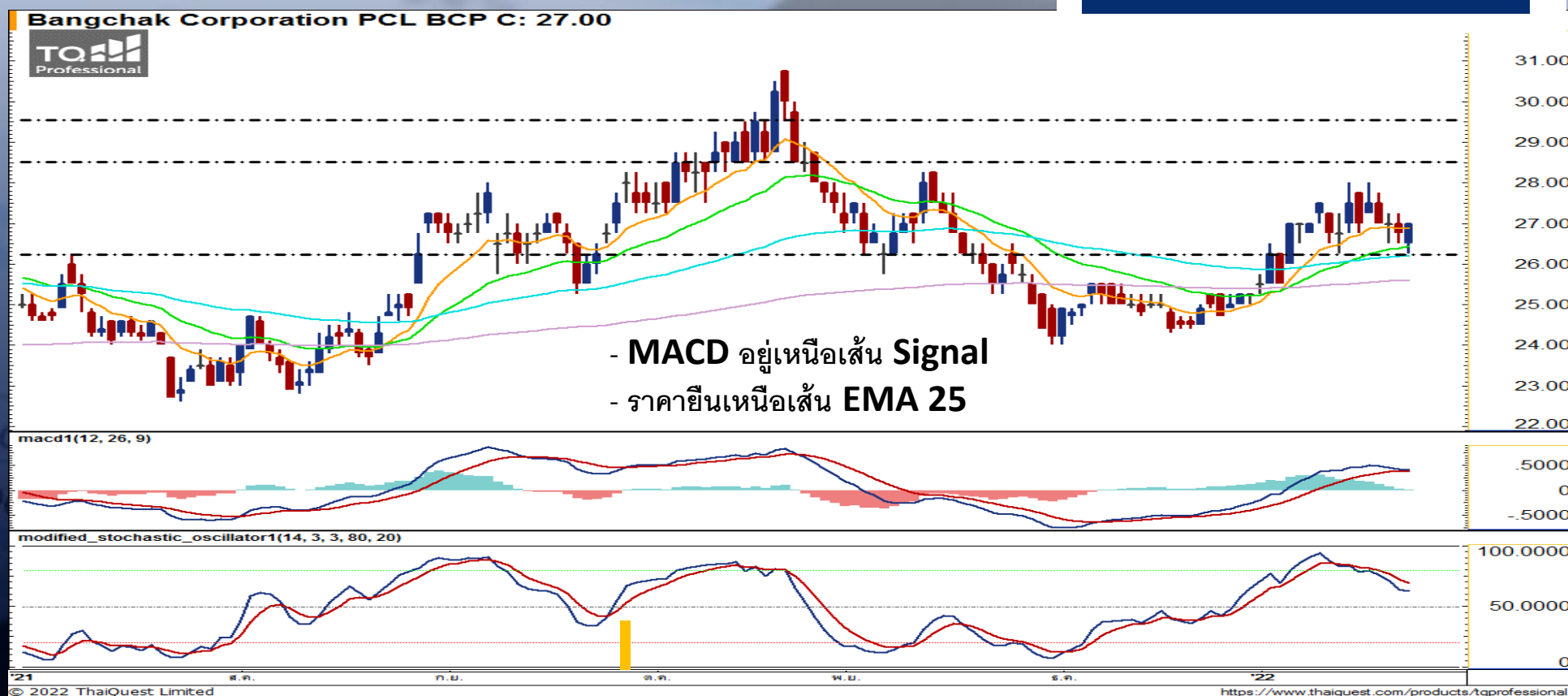
BCPH22

Stop Loss

26.00

BCP

BUY



อธิบายเส้นกราฟ

- เส้นสีเหลือง > เส้นเคลื่อนที่เฉลี่ย 10 วัน
- เส้นสีเขียว > เส้นเคลื่อนที่เฉลี่ย 25 วัน
- เส้นสีฟ้า > เส้นเคลื่อนที่เฉลี่ย 75 วัน
- เส้นสีม่วง > เส้นเคลื่อนที่เฉลี่ย 200 วัน

Comment :

ซื้อเก็งกำไร ณ ราคา ATO จากระคายขึ้นเหนือเส้น EMA 25 ในขณะที่ MACD ก็อยู่เหนือเส้น Signal ในแดนขาขึ้น จึงมีโอกาสที่ราคาจะดีดตัวขึ้นไปได้โดยขายทำกำไรแถว 28.50 บาทและ 29.50 บาท ใช้จุดถอยระยะสั้นตัดขาดทุนแถว 26.00 บาท



TFEX LONG

Target

35.00/ 36.00

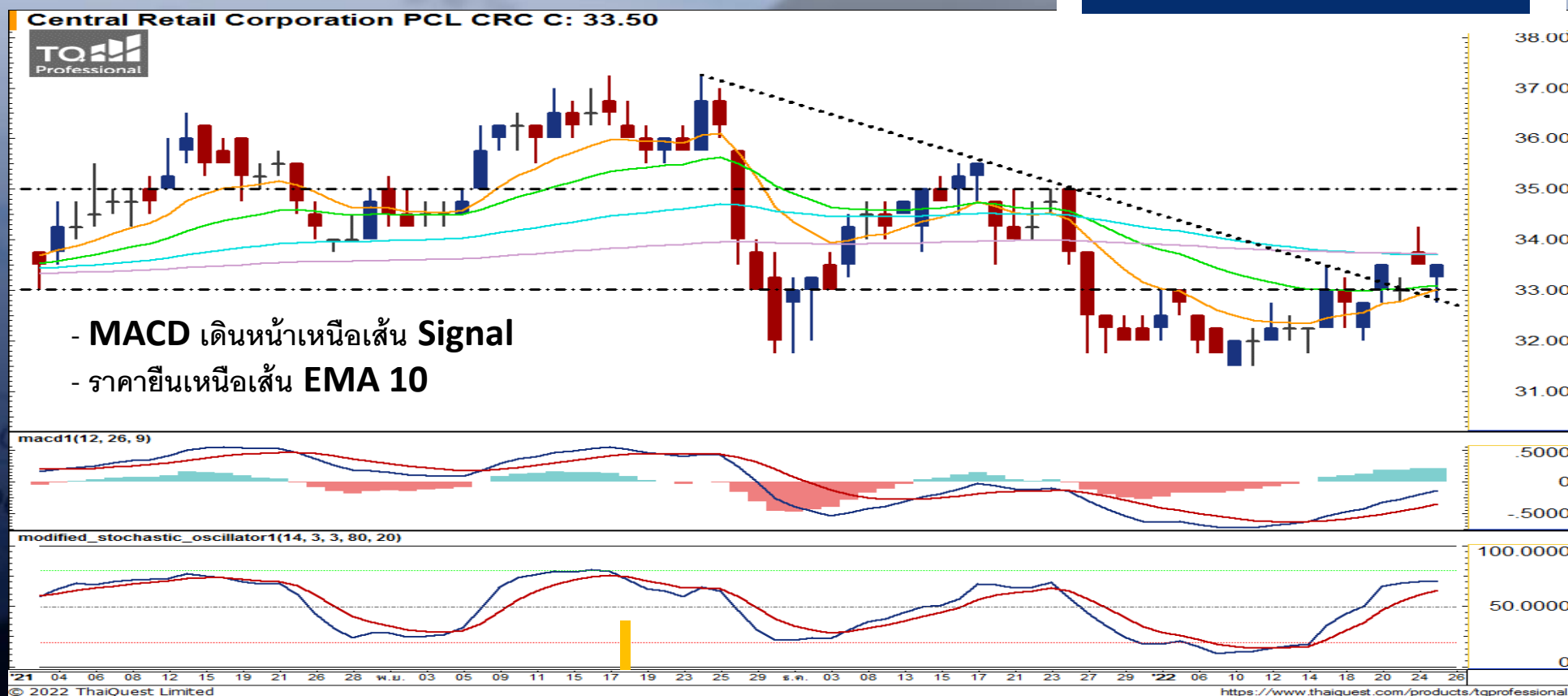
CRCH22

Stop Loss

32.75

CRC

BUY



อธิบายเส้นกราฟ

- เส้นสีเหลือง > เส้นเคลื่อนที่เฉลี่ย 10 วัน
- เส้นสีเขียว > เส้นเคลื่อนที่เฉลี่ย 25 วัน
- เส้นสีฟ้า > เส้นเคลื่อนที่เฉลี่ย 75 วัน
- เส้นสีม่วง > เส้นเคลื่อนที่เฉลี่ย 200 วัน

Comment :

ซื้อแก๊งก์กำไร ณ ราคา ATO จากระยะที่ผ่านเส้น Downtrend ขึ้นมาก่อนที่จะทดสอบเส้น EMA 200 ในขณะที่กลุ่มเส้น EMA เกิด Golden Cross จึงคาดว่าราคาจะทะลุขึ้นได้ โดยขายทำกำไรแถว 35.00 บาท และ 36.00 บาท ใช้จุดถอยระยะสั้นตัดขาดทุนแถว 32.75 บาท



TFEX LONG

Target

14.70/ 15.40

BECH22

Stop Loss

13.10

BEC

BUY



อธิบายเส้นกราฟ

- เส้นสีเหลือง > เส้นเคลื่อนที่เฉลี่ย 10 วัน
- เส้นสีเขียว > เส้นเคลื่อนที่เฉลี่ย 25 วัน
- เส้นสีฟ้า > เส้นเคลื่อนที่เฉลี่ย 75 วัน
- เส้นสีม่วง > เส้นเคลื่อนที่เฉลี่ย 200 วัน

Comment :

ซื้อแก๊งก์กำไร ณ ราคา ATO จากระยะปรับตัวลงมาที่แนวรับแถวเส้น Uptrend ในขณะที่ MACD อยู่ในแดนขาขึ้น จึงเป็นจังหวะซื้อแก๊งก์กำไรเพื่อรอการปรับตัวขึ้นไปได้ โดยขายทำกำไรแถว 14.70 บาท และ 15.40 บาท ใช้จุดถอยระยะสั้นตัดขาดทุนแถว 13.10 บาท

