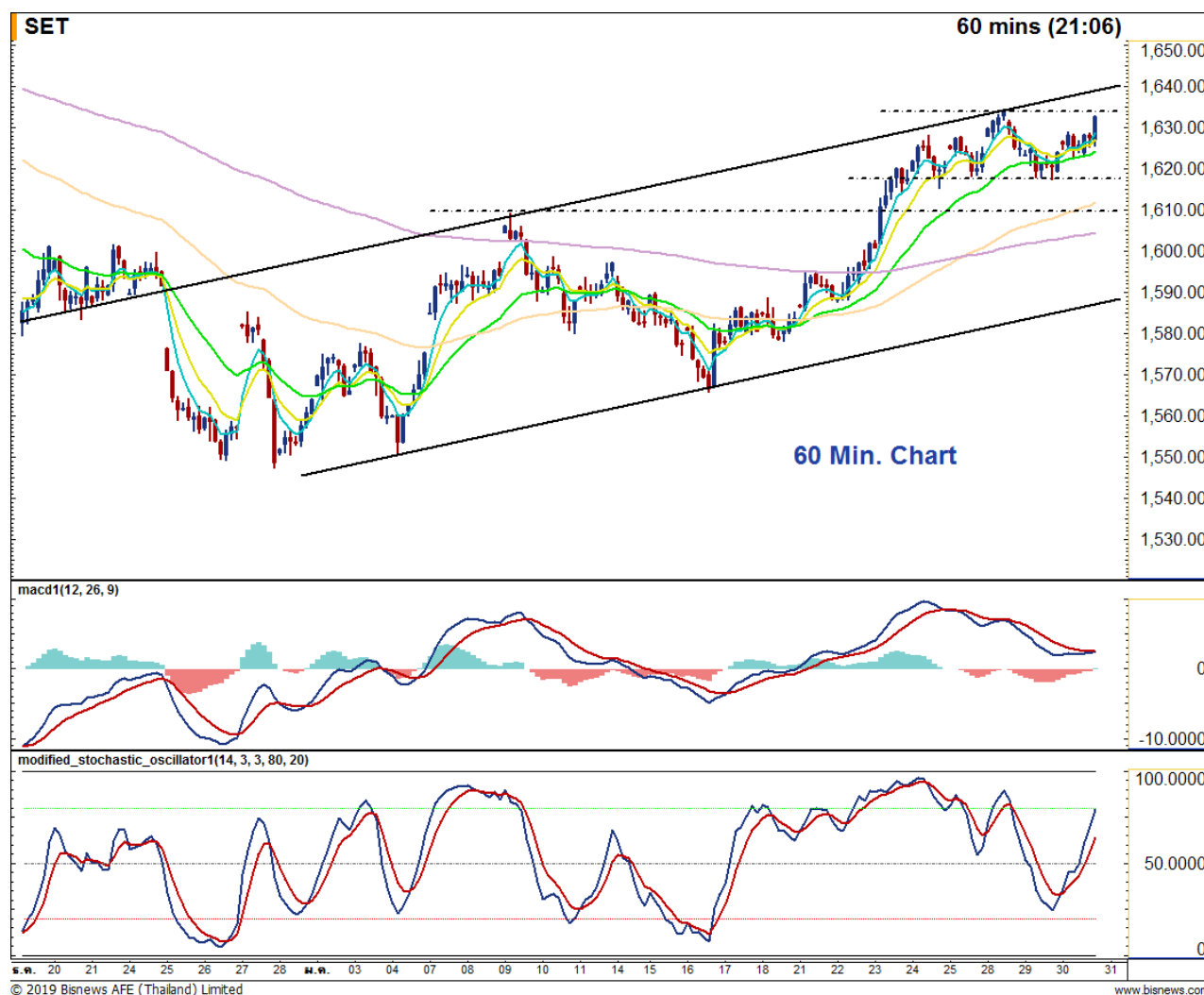


## Market View: เดินหน้าต่อ



|                  |                 |
|------------------|-----------------|
| <b>SET Index</b> | <b>1,632.60</b> |
| เปลี่ยนแปลง      | +8.55           |
| มูลค่า(ลบ.)      | 48,710          |
| แนวรับ 1         | 1615            |
| แนวรับ 2         | 1610            |
| แนวต้าน 1        | 1635            |
| แนวต้าน 2        | 1645            |

## Technical Selection

AMANAH

WHA

ECL

## DAILY VIEW

ดัชนีเดินหน้าขึ้นอีกครั้ง ภายหลัง Modi. Sto. ส่งสัญญาณซื้อในวันก่อนหน้า ในขณะที่ MACD เริ่มฟื้นตัวขึ้นเช่นกัน ทำให้คาดว่าดัชนีมีโอกาสที่จะปรับตัวขึ้นกลับไปทดสอบแนวต้านที่ 1635 จุด ได้อีกครั้งในวันนี้ โดยมีแนวรับอยู่ที่ 1615 และ 1610 จุด ส่วนแนวต้านที่ 1635 และ 1645 จุด

บทวิเคราะห์หุ้นรายตัว กรุณาอ่านหน้าถัดไป (เฉพาะผู้ที่มีบัญชีเท่านั้น)  
สนใจเปิดบัญชี เพื่อรับบทวิเคราะห์เพิ่มเติม โทร 02-635-1700 ต่อ 486



## Stock View: AMANAH

ซื้อ

ราคาเดิหน้าขึ้นพร้อมปริมาณซื้อขายหนาแน่นภายหลังทรงตัวบริเวณเส้น EMA-75 มานาน ในขณะที่ Modi. Sto. วกตัวส่งสัญญาณซื้อแล้ว มีลุ้นติดตัวขึ้นต่อได้

แนวรับ 1.68

แนวต้าน 1.76,1.84

Cut Loss 1.65



## Stock View: ECL

ซื้อ

ราคาปรับตัวกลับขึ้นมาขึ้นเหนือเส้น EMA-25 ในขณะที่ Modi. Sto. วกตัวส่งสัญญาณซื้อ มีลุ้นติดตัวขึ้นอีกครั้ง

แนวรับ 1.72

แนวต้าน 1.79,1.84

Cut Loss 1.70



## Stock View: WHA

ซื้อ

ราคาโดน Throwback ลงมาขึ้นที่แนวรับหลังติดตัวทะลุขึ้นในสัปดาห์ก่อนหน้า ขณะที่ MACD เดิหน้าต่อ ทำให้อาจว่าราคามีโอกาสที่จะปรับตัวขึ้นได้อีกครั้ง

แนวรับ 4.36

แนวต้าน 4.50,4.58

Cut Loss 4.30

## FOLLOW UP

### หุ้นที่แนะนำไปแล้ว 3 วันทำการ

| วันที่แนะนำ                         | หุ้น | สถานะล่าสุด                 |
|-------------------------------------|------|-----------------------------|
| 3 วันทำการ<br>ก่อนหน้า              | LH   | Cut Loss ที่ 10.40 (-2.80%) |
|                                     | WHA  | อยู่ระหว่างการถือและรอขาย   |
|                                     | BPP  | Cut Loss ที่ 22.40 (-1.75%) |
| 2 วันทำการ<br>ก่อนหน้า              | CPN  | Cut Loss ที่ 79.00 (-0.63%) |
|                                     | TKN  | ทำกำไรที่ 9.10 (+8.72%)     |
|                                     | SCC  | อยู่ระหว่างการถือและรอขาย   |
| วันทำการ<br>ก่อนหน้า                | PTG  | อยู่ระหว่างการถือและรอขาย   |
|                                     | TCMC | ทำกำไรที่ 1.68 (+6.06%)     |
|                                     | DTAC | เปิดต่ำกว่าจุด Cut Loss     |
| <b>อัตราผลตอบแทนเฉลี่ยสะสมปี 62</b> |      | <b>15.91%</b>               |

บทวิเคราะห์ฉบับนี้จัดทำขึ้นเพื่อเผยแพร่ข้อมูลให้กับผู้อ่าน โดยมีได้เจตนาแนะนำเสนอ/เชิญชวนให้ซื้อ/ขายหลักทรัพย์ ดังนั้นการตัดสินใจในการลงทุนขึ้นอยู่กับวิจารณญาณของผู้อ่านเป็นสำคัญ  
หมายเหตุ - ชื่อ หมายถึง ชื่อที่ราคาเปิดวันนี้ รอซื้อ หมายถึง รอเมื่อราคาย่อตัวมาที่บริเวณแนวรับ ชื่อสะสม หมายถึง ทอยซื้อหลายๆครั้ง