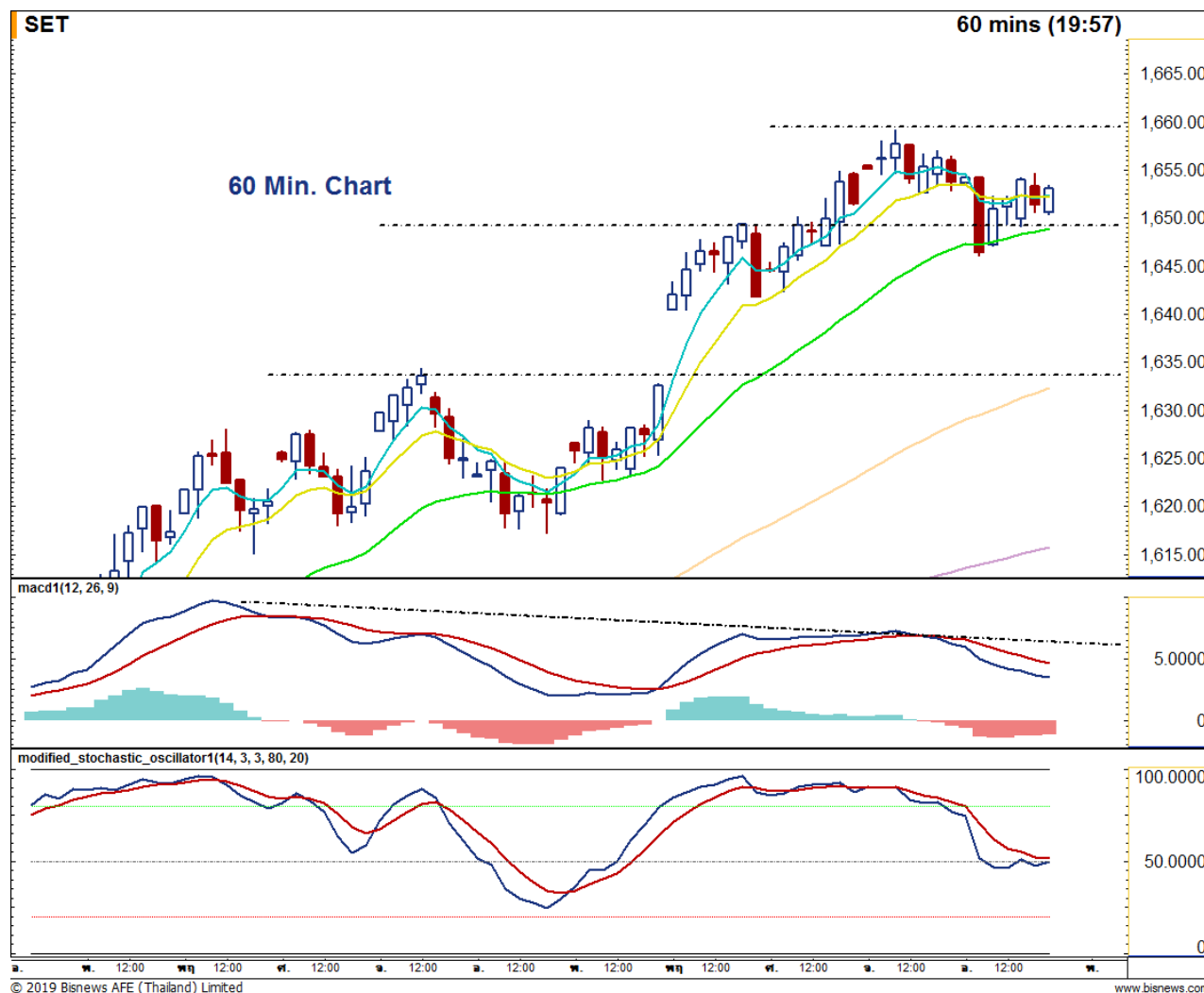


Market View: ยังคงอ่อนแรง



SET Index	1,653.09
เปลี่ยนแปลง	-0.53
มูลค่า(ลบ.)	25,350
แนวรับ 1	1650
แนวรับ 2	1635
แนวต้าน 1	1660
แนวต้าน 2	1675

Technical Selection

CPN	THAI	GLOBAL
-----	------	--------

DAILY VIEW

ดัชนีอ่อนแรงโดยทำ High ที่ต่ำลง ในขณะที่ MACD ยังคงปรับตัวลงต่อเนื่องหลังมีภาวะ Bullish Divergence ทำให้คาดว่าดัชนีจะยังคงอ่อนตัวลงต่ออีกครั้งในวันนี้ โดยมีแนวรับอยู่ที่ 1650 และ 1635 จุด ส่วนแนวต้านที่ 1660 และ 1675 จุด

บทวิเคราะห์หุ้นรายตัว กรุณาอ่านหน้าถัดไป
(เฉพาะผู้ที่มีบัญชีเท่านั้น)
สนใจเปิดบัญชี เพื่อรับบทวิเคราะห์เพิ่มเติม
โทร 02-635-1700 ต่อ 486



Stock View: CPN

ซื้อ

ราคาทรงตัวได้หลังลงมายืนที่แนวรับ ขณะที่ Modi. Sto. วกตัวกลับมาส่งสัญญาณซื้อแล้ว ทำให้มีโอกาสที่ราคาจะเดินทางขึ้นได้อีกครั้ง

แนวรับ 77.75

แนวต้าน 80.75-81.25

Cut Loss 77.25



Stock View: GLOBAL

ซื้อ

ราคาติดตัวขึ้นมาปิดเหนือเส้น EMA-75 พร้อมกับเครื่องมือทั้งสองเดินทางต่อเนื่อง ทำให้คาดว่าราคาจะยังคงสามารถติดตัวขึ้นต่อได้

แนวรับ 19.10

แนวต้าน 19.90-20.20

Cut Loss 18.80



Stock View: THAI

ซื้อ

ราคาพักตัวสร้างฐานบริเวณเส้น EMA-75 จนล่าสุดเริ่มมีแรงกลับขึ้น ขณะที่ราคายก Low ขึ้น พร้อมกับเครื่องมือทั้งสองเดินทางต่อเนื่อง มีลุ้นที่ราคาจะติดตัวขึ้นต่อไปได้

แนวรับ 13.50

แนวต้าน 14.00, 14.50

Cut Loss 13.30

FOLLOW UP

หุ้นที่แนะนำไปแล้ว 3 วันทำการ

วันที่แนะนำ	หุ้น	สถานะล่าสุด
3 วันทำการ ก่อนหน้า	IRPC	อยู่ระหว่างการถือและรอขาย
	PTT	อยู่ระหว่างการถือและรอขาย
	CKP	ทำกำไรที่ 4.92 (+3.32%)
2 วันทำการ ก่อนหน้า	GULF	อยู่ระหว่างการถือและรอขาย
	PYLON	ทำกำไรที่ 6.85 (+1.47%)
	SAWAD	อยู่ระหว่างการถือและรอขาย
วันทำการ ก่อนหน้า	TOA	Cut Loss ที่ 36.50 (-2.67%)
	SPRC	อยู่ระหว่างการถือและรอขาย
	STA	Cut Loss ที่ 16.00 (-2.44%)
อัตราผลตอบแทนเฉลี่ยสะสมปี 62		19.82%

บทวิเคราะห์ฉบับนี้จัดทำขึ้นเพื่อเผยแพร่ข้อมูลให้กับผู้อ่าน โดยมีได้เจตนาแนะนำเสนอ/เชิญชวนให้ซื้อ/ขายหลักทรัพย์ ดังนั้นการตัดสินใจในการลงทุนขึ้นอยู่กับวิจารณญาณของผู้อ่านเป็นสำคัญ
หมายเหตุ - ชื่อ หมายถึง ชื่อที่ราคาเปิดวันนี้ รอซื้อ หมายถึง รอเมื่อราคาย่อตัวมาที่บริเวณแนวรับ ชื่อสะสม หมายถึง ทอยซื้อหลายๆครั้ง